

# 設備投資と北海道経済

平成13年11月

日本政策投資銀行北海道支店

次長 木村 誠一



DBJ-HOKKAIDO 日本政策投資銀行 北海道支店

1 . 北海道経済における民間設備投資の特色

2 . 民間設備投資の方向性

3 . 北海道経済の自立と民間設備投資

4 . 設備投資に関する新しい金融手法

DBJ-HOKKAIDO 日本政策投資銀行 北海道支店

# 1 . 北海道経済における民間設備投資の特色

2 .

- ( 1 ) 北海道経済の構造的特色
- ( 2 ) 道内民間設備投資の特色

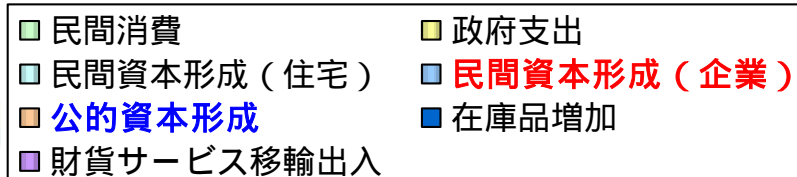
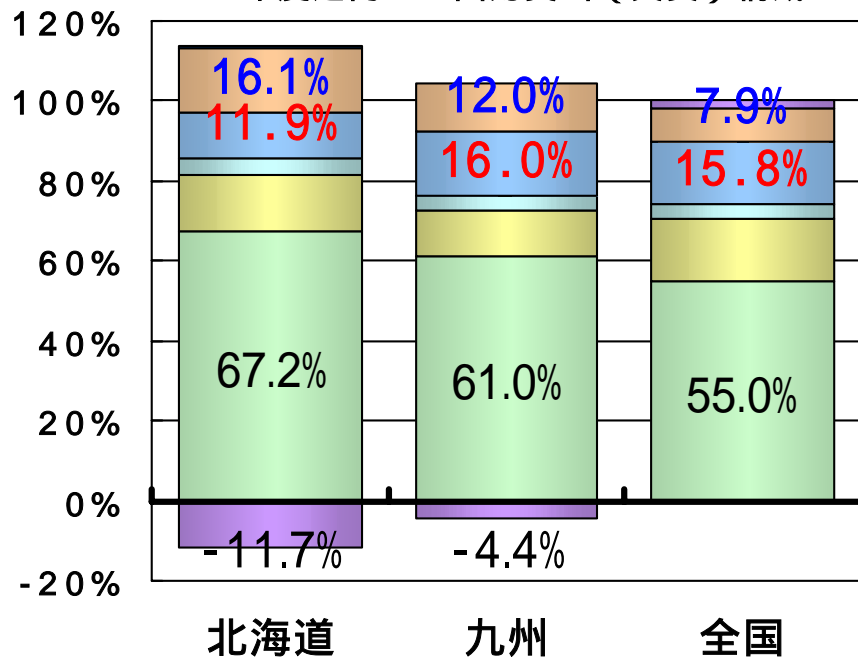
# 3 . 北海道経済の自立と民間設備投資

# 4 . 設備投資に関する新しい金融手法

# (1) 北海道経済の構造的特色

## 総支出の構成 (98年度)

98年度道内・全国総支出(実質)構成



- 民間消費大
- 財貨サービス移出入  
マイナス(入超)
- <資本形成>
  - **民間資本形成が小さい**
    - 北海道：11.9%
    - 全国：15.8%
  - **公的資本形成が大きい**
    - 北海道：16.1%
    - 全国：7.9%

出典：「国民経済計算」(2001年内閣府)<sub>4</sub>

<http://www.hokkaido.dbj.go.jp>

# ( 1 ) 北海道経済の構造的特色

## 総生産の構成 ( 98年度 )

98年度道内・全国総生産(実質)構成比

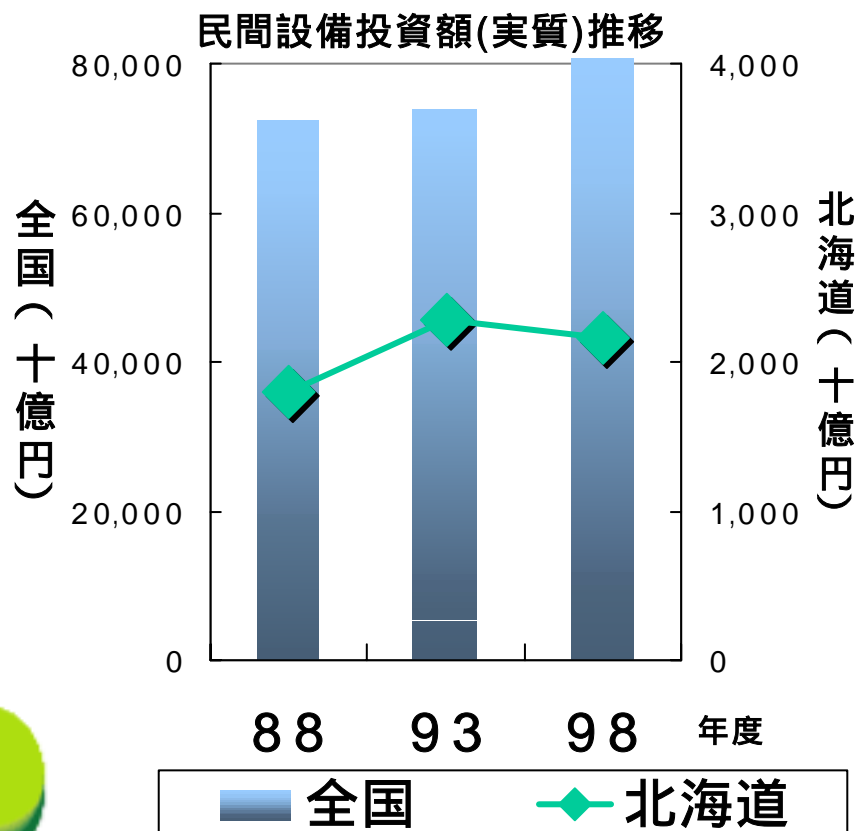
	北海道	全国
1. 産業	87.0	93.3
農林水産業	3.7	1.7
鉱業	0.8	0.2
製造業	11.0	23.5
食料品	3.0	2.8
繊維	0.0	0.3
紙・パルプ	1.0	0.7
化学	0.2	1.9
石油	0.7	1.2
窯業・土石	0.7	0.8
一次金属	0.4	1.5
金属製品	0.8	1.3
一般機械	0.8	2.9
電気機械	0.7	3.8
輸送用機械	0.7	2.4
精密機械	0.0	0.4
その他製造業	2.0	3.6
建設業	12.5	9.3
電気・ガス・水道	2.6	3.0
卸売・小売業	13.2	11.8
金融・保険業	3.3	4.9
不動産業	11.5	14.1
運輸・通信業	8.7	6.5
サービス業	20.2	18.3
2. 政府サービス	13.2	8.3
3. 民間非営利	2.5	2.5

- 政府サービスが大きい
- < 産業 >
- 農林水産業が大きい
- 製造業が小さい  
特に一般機械、電気機械  
輸送用機械等
- 建設業が大きい

出典：「国民経済計算」(2001年内閣府)<sub>5</sub>  
<http://www.hokkaido.dbj.go.jp>

## (2) 道内民間設備投資の特色

### 民間設備投資額 (88年度～98年度)

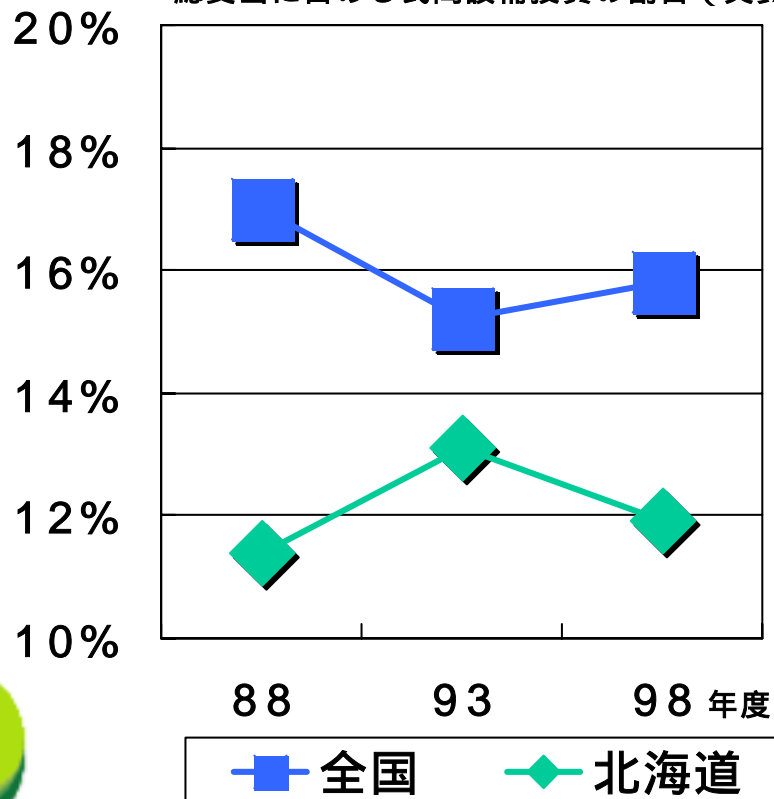


- 88年度～92年度  
 全国 : 2.2%増  
 北海道 : 27.1%増
- 93年度～98年度  
 全国 : 10.9%増  
 北海道 : 4.9%減

## (2) 道内民間設備投資の特色

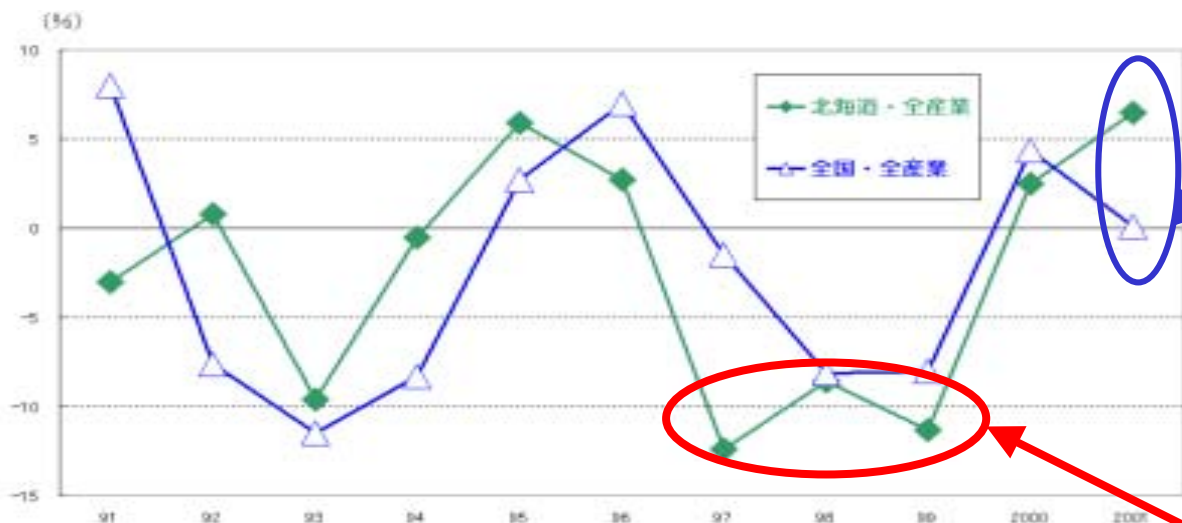
### 総支出に占める民間設備投資の割合

総支出に占める民間設備投資の割合（実質）



- 全国に比較して民間設備投資の占める割合は低い  
 全国 15.8%  
 北海道 11.9%
- 93年度～98年度にかけて  
 全国 : 0.6ポイント  
 北海道 : 1.2ポイント

## (2) 道内民間設備投資の特色 道内設備投資の長期推移



- 96年度水準を100とすると  
2001年度水準

北海道：78  
 全国：87

97～99の3年連続概ね2桁減  
 響き、水準ベ  
 では全国と比べ  
 回復が遅れてい

調査年度	92年度	93年度	94年度	95年度	96年度	97年度	98年度	99年度	2000年度	2001年度
調査時点	92年8月	94年8月	95年8月	96年8月	97年8月	98年8月	99年8月	2000年8月	2001年8月	2001年8月
	92/91	93/92	94/93	95/94	96/95	97/96	98/97	99/98	2000/99	01/2000
北海道										
全産業	0.8	▲ 8.6	▲ 0.5	5.9	2.7	▲ 12.4	▲ 0.8	▲ 11.3	2.5	6.5
(除く電力)	(▲ 0.8)	(▲ 12.9)	(▲ 0.4)	( 4.7)	( 3.2)	(▲ 12.3)	(▲ 3.4)	(▲ 18.8)	( 2.7)	( 1.5)
全国										
全産業	▲ 7.8	▲ 11.5	▲ 8.3	2.7	7.0	▲ 1.5	▲ 0.1	▲ 8.8	4.4	0.1
(除く電力)	(▲ 10.0)	(▲ 14.9)	(▲ 9.0)	( 4.4)	( 9.8)	(▲ 0.4)	(▲ 9.2)	(▲ 8.3)	( 7.0)	(▲ 0.1)

(単位：%)



## (2) 道内民間設備投資の特色

### 道内設備投資の業種別構成 (2001年度)

2001年度設備投資動向  
業種別構成比

	北海道	全国
<b>製 造 業</b>	<b>25.3</b>	<b>33.6</b>
食 品	4.0	2.4
紙・パルプ	3.7	1.0
化 学	0.8	4.5
石 油	1.3	0.5
窯業・土石	0.9	1.0
鉄 鋼	3.1	1.7
非鉄金属	0.2	1.5
一般機械	0.4	1.9
電気機械	2.4	9.7
輸送用機械	6.2	5.5
その他 製造業	2.2	3.8
<b>非 製 造 業</b>	<b>74.7</b>	<b>66.4</b>
鉱 業	1.2	0.2
建 設	0.8	0.6
卸売・小売	6.7	4.7
不 動 産	4.3	3.6
運 輸	6.7	7.3
電 力	22.3	12.6
ガ ス	1.4	1.3
通信・情報	14.8	15.0
リ ー ス	13.5	19.2
サ ー ビ ス	3.0	1.7
その他非製造業	0.0	0.1

- 製造業の割合少

- < 製造業 >

食品、紙パルプで上回るも、電気機械、輸送用機械で大きく下回る。

- < 非製造業 >

電力の割合突出 (22.3%)  
サービスも全国を上回る。

出典：「北海道地方1999・2000・2001年度設備投資動向調査」

(2001年日本政策投資銀行) 9

<http://www.hokkaido.dbj.go.jp>

## (2) 道内民間設備投資の特色

### 北海道・全国設備投資動向比較 (2001年度)

	北海道			全国		
	増減率	構成比	寄与率	増減率	構成比	寄与率
産業	6.5	100.0	100.0	0.1	100.0	100.0
(電力)	1.5	77.7	19.0	▲0.1	87.4	▲38.5
製造業	▲5.6	25.3	▲24.7	4.3	33.6	943.6
食品	▲23.2	4.0	▲19.8	1.1	2.4	17.8
パルプ	19.2	3.7	9.9	20.0	1.0	117.5
化学	▲69.0	0.8	▲29.6	14.4	4.5	383.3
石油	159.8	1.3	13.0	51.5	0.5	119.2
土石	▲30.2	0.9	▲6.3	1.7	1.0	11.9
金属	85.7	3.1	23.3	13.8	1.7	138.3
非金属	▲52.6	0.2	▲3.9	25.4	1.5	203.7
機械	7.6	0.4	0.5	13.9	1.9	159.2
電気機械	▲56.2	2.4	▲50.2	▲9.5	9.7	▲688.2
運輸機械	111.8	6.2	54.0	10.0	5.5	338.1
他製造業	▲30.0	2.2	▲15.6	5.9	3.8	142.8
建設業	11.3	74.7	124.7	▲1.8	66.4	▲843.6
(電力)	5.3	52.5	43.7	▲2.6	53.8	▲982.0
小売	82.0	1.2	9.0	▲40.5	0.0	▲2.2
設備	17.6	0.8	2.1	▲8.7	0.6	▲41.0
小売	▲10.6	6.7	▲13.1	▲23.1	4.7	▲962.6
不動産	▲26.6	4.3	▲25.9	▲26.6	3.6	▲880.7
輸送	23.6	6.7	20.9	▲0.2	7.3	▲9.1
電力	28.5	22.3	81.0	1.7	12.6	138.5
ガス	18.5	1.4	3.6	▲3.9	1.3	▲36.0
情報	27.1	14.8	51.6	6.1	15.0	586.6
サービス	▲0.2	13.5	▲0.4	5.0	19.2	622.1
サービス	▲6.3	3.0	▲3.3	▲21.9	1.7	▲314.2

#### ・ < 製造業 >

集積が薄いので、全国よりも増減が極端にでる。

個別プロジェクトの特性要因にも左右されやすい

#### ・ < 非製造業 >

運輸・電力・ガス・通信情報の「インフラ系」業の伸び率が全国よりも高

出典：「北海道地方1999・2000・2001年度設備投資動向調査」

(2001年日本政策投資銀行) 10

## (2) 道内民間設備投資の特色

### 主体別・投資地域別分析(2001年度)

	道内投資	全国投資(注)	日銀短観
<b>道内企業</b>	1.9%	9.9%	12.9%
製造業	18.0%	19.8%	10.4%
非製造業	+2.5%	6.0%	14.3%
<b>道外企業</b>	+25.4%		
製造業	+7.5%		
非製造業	+40.1%		
<b>全体</b>	+6.5%		
製造業	5.6%		
非製造業	+11.3%		
<b>大企業</b>	+24.2%		
製造業	+28.1%		
非製造業	+22.8%		
<b>中堅・中小企業</b>	24.5%		
製造業	55.0%		
非製造業	10.4%		

注) 道内企業の全国投資は  
除く電力ベース  
(日銀短観と同じ)

- 北海道の設備投資の加率が高いのは、道内企業・大企業の寄与が大きいため。



- 道内中堅・中小企業だけで見ると大幅減。
- 日銀短観ベース：  
「道内企業の全国投資(除電力)」も大幅

出典：「北海道地方1999・2000・2001年度  
設備投資動向調査」

(2001年日本政策投資銀行) 11

<http://www.hokkaido.dbj.go.jp>