

## 鹿児島県における介護保険制度を巡る状況

平成17年10月

日本政策投資銀行南九州支店



日本政策投資銀行  
Development Bank of Japan

## 目次

はじめに	・・・・・・・・・・ 1 頁
<b>鹿児島県における介護保険制度を巡る状況</b>	・・・・・・・・・・ 3
1．平成16年度末被保険者数	・・・・・・・・・・ 3
2．要介護認定者数	・・・・・・・・・・ 3
3．サービス利用の状況	・・・・・・・・・・ 5
4．サービス提供事業所の状況	・・・・・・・・・・ 6
5．市町村の介護保険財政運営状況	・・・・・・・・・・ 8
（1）鹿児島県下市町村の介護給付費総額の推移	・・・・・・・・・・ 8
（2）鹿児島県下市町村の財政状況	・・・・・・・・・・ 9
6．保険料	・・・・・・・・・・ 9
（1）現状の保険料	・・・・・・・・・・ 9
（2）第3期（平成18年度～20年度）の保険料の見込み	・・・・・・・・・・ 10
7．今後の課題	・・・・・・・・・・ 10
参照図表	・・・・・・・・・・ 13～20
参考資料	・・・・・・・・・・ 21～38



## はじめに

平成12年4月に導入された介護保険制度も5年余りが経過し第2期（平成15年度～17年度）も残すところ半年余りになった。介護保険制度の財政面での状況をみると、保険給付の膨張から赤字自治体が290にのぼり、この10月には施設給付の見直しが行われ、居住費、食費が保険給付の対象外となった。また、平成18年4月には介護保険制度は予防重視型システムへの転換、新たなサービス体系の確立（地域包括支援センター、居住系サービスの充実他）、負担の在り方・制度運営の見直し（第1号保険料の見直し、要介護認定の見直し他）等が予定されている。

そこで、鹿児島県の介護保険制度関連の状況を定量的に把握し来年度に向けどのような対応をしていくべきか本レポートで纏めてみた。

### 参考資料

- ・厚生労働省資料：
  - ・介護制度改革関連法案の概要
  - ・全国の地域別介護保険料額と給付水準
  - ・介護保険事業報告 月報（暫定版）
  - ・その他ホームページ上の資料
- ・鹿児島県：
  - ・本県における介護保険制度を巡る情勢
- ・福祉医療機構：
  - ・WAM-NET 介護事業者情報

以上



## 鹿児島県における介護保険制度を巡る状況

### 1. 平成16年度末被保険者数

第1号被保険者(65歳以上)は平成17年3月末現在、鹿児島県で432,445人、全国で25,111,376人で平成16年3月末に比し、1年間でそれぞれ0.90%、1.03%増加(16年3月末、鹿児島県428,592人、全国24,493,459人)となり鹿児島県は1%を下回る伸びに留まった。

### 2. 要介護認定者数

(1) 鹿児島県の平成17年3月末現在の要介護(要支援)認定者数81,968人、うち65歳以上は79,994人となっている。また、全国の同時期の要介護(要支援)認定者数は4,087,112人、うち65歳以上は3,944,077人となっている。

(2) 鹿児島県の平成16年3月末現在の要介護(要支援)認定者数のうち65歳以上は、79,971人であり、この一年間で殆ど認定者数は増えていない。一方、全国のそれは3,838,510人で1年間で2.8%増加している。これは、鹿児島県で介護保険制度の普及が早かったこと、その後認定が適正におこなわれてきていること、また軽度の認定者が改善し要支援から自立に移行したとも考えられる。

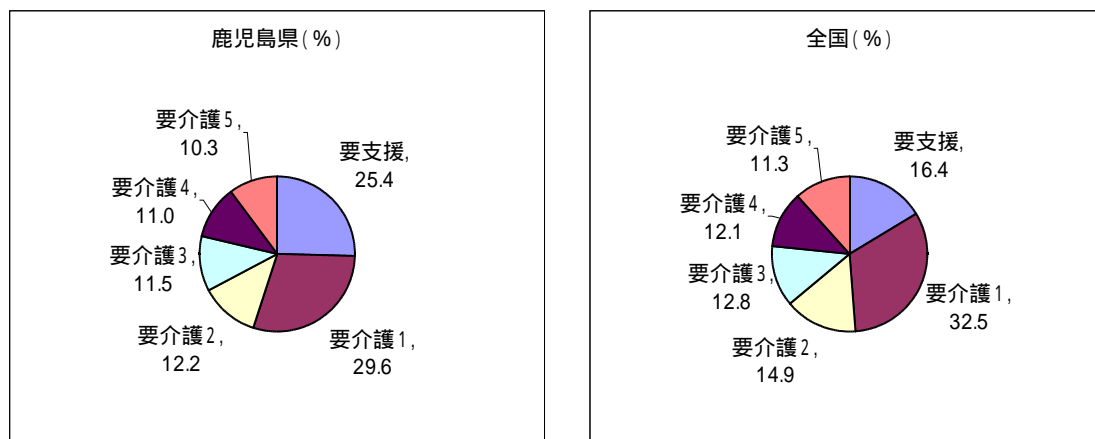
#### 第1号被保険者に対する要介護(要支援)認定率

	平成16年3月末	平成17年3月末
鹿児島県	18.7%(全国2位)	18.5%(全国7位)
全国	15.1%	15.7%

この1年間で認定率が減少した県は、3県(鹿児島県、宮崎県、沖縄県)のみだが、鹿児島県の減少幅が1番大きかった(参照図表[表1][表2])。

### (3) 要介護認定者の内訳

#### 平成17年3月末現在の要介護（要支援）認定者数



(人)

	要支援	要介護1	要介護2	要介護3	要介護4	要介護5	合計
鹿児島県	20,810 (25.4%)	24,265 (29.6%)	10,004 (12.2%)	9,397 (11.5%)	9,018 (11.0%)	8,474 (10.3%)	81,968 (100%)
全国	669,559 (16.4%)	1,328,662 (32.5%)	610,905 (14.9%)	521,976 (12.8%)	493,132 (12.1%)	462,878 (11.3%)	4,087,112 (100%)

#### ・第1号被保険者の要介護認定者状況（平成17年3月末）

(人)

	要支援	要介護1	要介護2	要介護3	要介護4	要介護5	合計
鹿児島県	20,640 (25.8%)	23,592 (29.5%)	9,601 (12.0%)	9,106 (11.4%)	8,824 (11.0%)	8,231 (10.3%)	79,994 (100%)
全国	658,956 (16.7%)	1,282,135 (32.5%)	582,563 (14.8%)	500,889 (12.7%)	476,157 (12.1%)	443,377 (11.2%)	3,944,077 (100%)

第1号被保険者の要介護認定者のうち、軽度（要支援＋要介護1）の認定者割合が全国5位と高いのが鹿児島県の特徴である（参照図表[表3]）。特に要支援者割合が25.8%で長崎県に次いで全国2位と高くなっている。これらのことは保険費用が低い層が厚く、また要介護認定者から要支援認定者に、要支援認定者から自立に回復する可能性がある人々が多いことを示している。

### 3. サービス利用の状況

(1) 平成17年3月(1ヶ月分)の鹿児島県のサービス利用者数は、65,762人で、うち在宅介護サービス利用者は49,526人、施設介護サービス利用者は16,236人となっており、その割合は全国平均に比較して若干施設介護サービス利用者が多くなっている。

平成17年3月(1ヶ月分)のサービス利用者数 (単位：人)

サービス内容	鹿児島県	全 国
在宅介護サービス	49,526 (75.3%)	2,483,965 (76.1%)
施設介護サービス	16,236 (24.7%)	778,603 (23.9%)
介護老人福祉施設	7,985 (12.2%)	363,328 (11.1%)
介護老人保健施設	5,595 (8.5%)	282,444 (8.7%)
介護療養医療施設	2,656 (4.0%)	132,831 (4.1%)
合 計	65,762 (100%)	3,262,658 (100%)

(2) 平成17年3月(1ヶ月分)の第1号被保険者への給付額は9,329百万円で、内訳をみると平成16年3月(1ヶ月分)に比較して在宅介護サービスへの給付割合が増えているが、全国平均がほぼ半々の割合なのに比較して、まだ施設介護サービスへの給付割合が高いことが示されている。

平成16年3月(1ヶ月分)給付額 (単位：百万円)

サービス内容	鹿児島県	全 国
在宅介護サービス	3,942 (44%)	218,113 (48%)
施設介護サービス	4,987 (56%)	234,379 (52%)
合 計	8,929 (100%)	452,492 (100%)

平成17年3月(1ヶ月分)給付額 (単位：百万円)

サービス内容	鹿児島県	全 国
在宅介護サービス	4,221 (45%)	238,374 (50%)
施設介護サービス	5,107 (55%)	241,106 (50%)
合 計	9,329 (100%)	479,481 (100%)



(3) 厚生労働省の介護保険事業状況報告月報(暫定版)より平成16年度の年間給付額を積み上げると鹿児島県は1090億円強、全国合計は5兆5千500億円弱となっており平成15年度のそれとに比し鹿児島県は3.1%増、全国合計は8.6%増となっている(参照図表[表4])。鹿児島県の伸び率は全国一低い。これは認定率が減少したこと、サービス提供事業所の指定取り消しや廃止があったことも理由と考えられる。

全国・鹿児島県保険給付額増加率試算(平成15年度、16年度比較)  
(百万円)

	15年度給付額	16年度給付額	増加率
鹿児島県	106,119	109,455	3.1%
全国	5,108,585	5,548,863	8.6%

#### 4. サービス提供事業所の状況

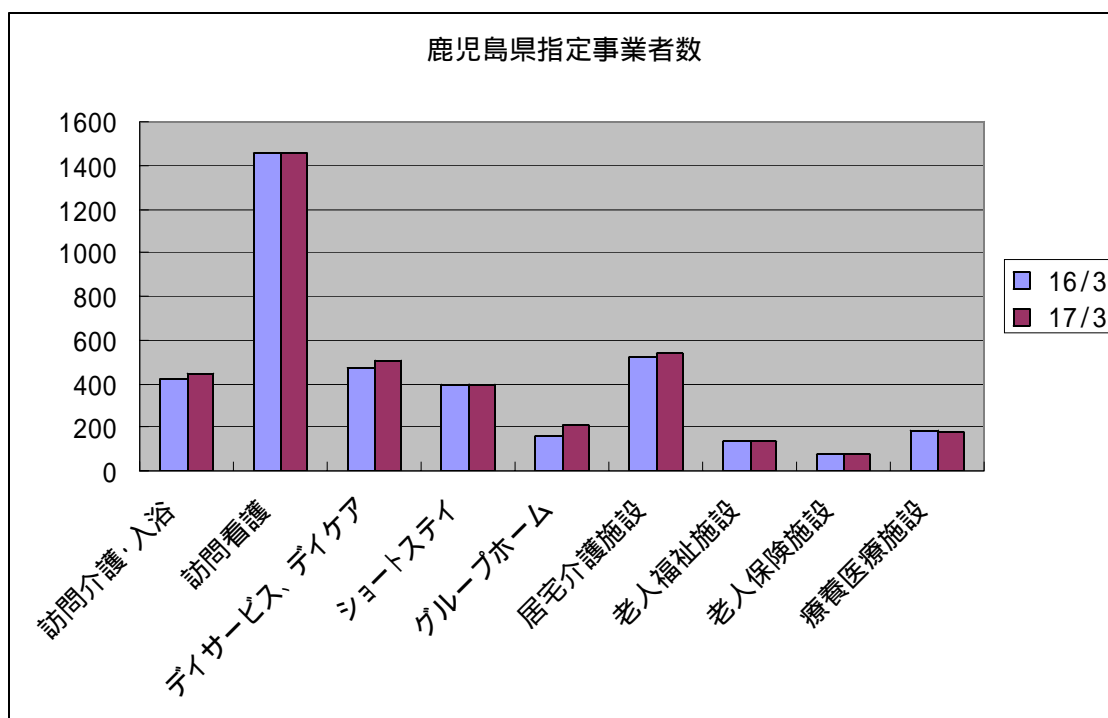
サービス提供事業所は鹿児島県ではここ1年間、グループホーム、デイサービス・デイケア、訪問介護・入浴、中心に事業所数を増加させているが、全国の伸びに比しそれは小幅に留まっている。これは、鹿児島県では従来から全国平均程度以上に介護関連施設等が充実していたこと、また不適格な事業所を廃止したことにもよる。

鹿児島県指定事業者数

内 容	16年3月末(A)	17年3月末(B)	(B)/(A)×100
訪問介護・入浴	425	450	106%
訪問看護	1,455	1,455	100%
デイサービス・デイケア	469	502	107%
ショートステイ	397	393	99%
グループホーム	160	212	133%
居宅介護支援	525	539	103%
老人福祉施設	131	137	105%
老人保健施設	73	74	101%
療養医療施設	185	176	95%
総 数	8,006	8,105	101%

## 全国指定事業者数

内 容	16年3月末(A)	17年3月末(B)	(B)/(A)×100
訪問介護・入浴	23,584	27,509	117%
訪問看護	65,149	67,157	103%
デイサービス・デイケア	19,770	23,082	117%
ショートステイ	12,431	12,889	104%
グループホーム	4,585	6,448	141%
居宅介護支援	27,282	30,163	111%
老人福祉施設	5,169	5,240	101%
老人保健施設	3,065	3,224	105%
療養医療施設	3,894	3,770	97%
総 数	239,085	258,587	108%



## 5. 市町村の介護保険財政運営状況

(介護給付費総額等の推移)

(単位:千円)

	鹿児島県	国	財政安定化基金の貸付	
			市町村数	貸付額
12年度	78,043,219	3,251,939,645	6	69,453
13年度	93,384,236	4,122,544,972	25	535,037
14年度	101,667,548	4,665,914,603	44	1,092,368
15年度	107,004,682	5,065,320,000	2	16,000
16年度(見込)	112,796,031	5,645,200,000	4	36,000
17年度(予算)	120,960,458	5,996,800,000		

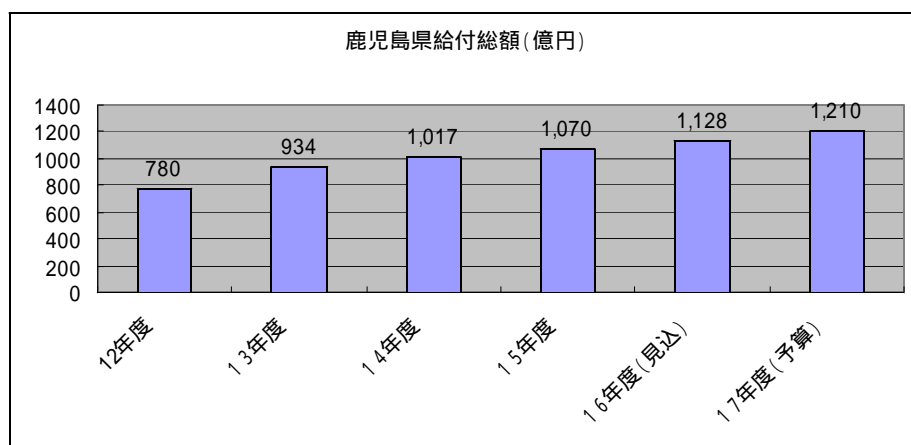
平成14年度貸付金 国の予算措置が不足して各市町村が肩代わりした特殊事情から貸付金が増加している。

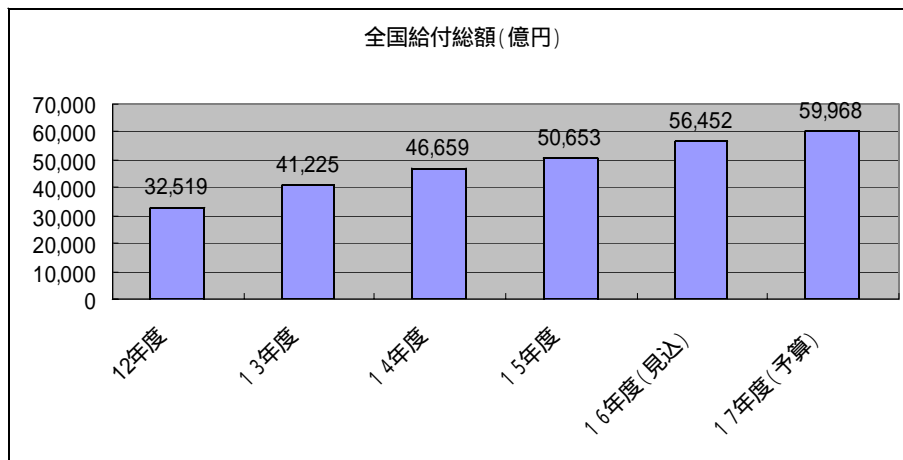
平成15年度貸付金 串良町13,000 田代町3,000

平成16年度貸付金 串良町10,000 屋久町9,300 串木野市9,200 横川町7,500

### (1) 鹿児島県下市町村の介護給付費総額の推移

第2期保険期間(平成15年度～17年度)において鹿児島県下の市町村、広域連合における介護給付額の毎年度の伸びは5.2%、5.4%(県予算における見込み)、7.2%(県予算)と安定しており、実額でも200億円弱の増額に留まった。一方、全国合計ではこの間、予算ベースだが1兆3000億円強給付額が増加している。これは鹿児島県において、要介護認定者の増加が少なかったことが、大きな理由と考えられる。





## (2) 鹿児島県下市町村の財政状況

鹿児島県は17年3月末において74団体(市町村、広域連合)で構成されているが、介護保険財政が赤字の団体は4団体にすぎない。赤字になった団体は県に設置されている財政安定化基金から借入れをし赤字を補填する。16年度の鹿児島県の赤字団体比率は5.4%で全国平均の12.9%を大きく下回っている(参照図表[表5])。また、基金からの貸付金額は3,600万円に留まり全国8位の低さになっている。これは多くの自治体において第2期の保険料設定が妥当であったことによる。借入れ団体の内訳は串良町(借入額:1,000万円)屋久町(930万円)串木野市(920万円)横川町(750万円)である。串良町はサービス施設と隣接市の施設利用者が増加したこと、屋久町はグループホームの利用増、串木野市は老人保健施設が新設されたことと隣接市町への施設利用者が増えたこと、横川町は隣接町のグループホームを利用する者が予想を上回ったことがそれぞれ借入れを行った理由と考えられる。

## 6. 保険料

### (1) 現状の保険料

65歳以上の高齢者の保険料は、介護保険事業計画策定の計画を踏まえ、国から示された保険料推計のための方式により算出する。

	平成12年度～平成14年度	平成15年度～平成17年度
鹿児島市町村平均額	年額 37,385 円 (月額 3,116 円)	年額 45,766 円 (月額 3,814 円)
鹿児島最高保険料	年額 45,600 円 (月額 3,800 円)	年額 66,000 円 (月額 5,500 円)
鹿児島最低保険料	年額 28,200 円 (月額 2,350 円)	年額 30,000 円 (月額 2,500 円)
全国平均	(月額 2,911 円)	(月額 3,293 円)

鹿児島県では保険料は第1期に比し第2期で平均22.4%アップし全国平均の保険料アップ率(13.1%)を上回っていた。その結果、保険期間第2期(平成15年度~17年度)の鹿児島県の市町村平均保険料月額(3,814円)で全国平均を521円上回り、全国4位(1位:沖縄県、2位:青森県、3位:高知県)の高額になっている(参照図表[表6])。

## (2) 第3期(平成18年度~20年度)の保険料の見込み

厚生労働省資料によると全国平均で「給付の効率化・重点化を図り介護予防対策が相当進んだケース」の場合、第3期の平均保険料は月額3,900円程度になるとしている。鹿児島県市町村平均において同様な伸び率(18%強)で試算すると月額4,500円程度となるが、以下の理由でその金額を下回る保険料改定で落ち着くものと考えられる。

現状において介護保険財政が黒字の市町村が多いこと

要介護認定者割合が微減していること

介護保険サービス利用額が安定的に推移していること

施設給付の割合が比較的高い自治体の方が「給付の効率化・重点化」が実施しやすいこと

よって、第3期の鹿児島県の市町村平均の保険料は月額4,300円~4,400円程度におさまるものと推定される。

## 7. 今後の課題

鹿児島県における介護保険制度を巡る状況として 要介護認定が適正に行われ、要介護認定者の増加率が著しく低い 要介護認定者のうち軽度(要支援+要介護1)の認定者割合が高い サービス提供事業者の適正化が継続されている 施設介護サービス利用から在宅介護サービス利用に徐々に移行しつつある 各市町村の介護保険財政は概ね黒字基調にあるという特色があげられる。

この特色が来年度からの新介護保険制度にどう適合するか考察してみる。

まず、来年度から介護保険制度は予防重視型になるため軽度者が多い鹿児島県において影響が大きいと考えられる。一人暮らしの認定者や夫婦とも認定者の方々に対するセーフティネットを地域全体でつくる必要がある。NPO法人等の設立、活動活発化が期待される。

一方、軽度者がトレーニングを通し自立に向かうようなサービスが充実する。トレーニングに際しては適切なコーチができる指導者がいることが注意点である。軽度者が多い鹿児島県にとって認定者を減少させることも期待できる。

新予防制度では予防給付のケアマネジメントや介護予防の地域支援事業を

提供する「地域包括支援センター」を各自治体で設置することになっている。このセンターの設置、運営については、不適格事業者の廃止を順調に実施した鹿児島県においては各自治体が直営で実施することが望まれる。現在、介護保険財政にある程度余裕がある各自治体ならそれは可能と考えられ、委託した場合の不適正を排除する必要がなくなると思われる。

この10月から施設給付の見直しが行われ、居住費、食費が自己負担になり、在宅介護サービス利用に移行しつつある鹿児島県にとっては、その動きが加速すると考えられる。在宅介護サービスは家族に負担がかかるケースも多いため地域で連携して要介護者を支えるネットワークをつくる必要がある。

現在、鹿児島県では適正な要介護認定がされ、またサービス提供事業所の適格性をチェックする機能も優れたものがあると考えられる、これを継続しつつ、各市町村は18年4月からの新介護保険制度に対応していくことが望まれる。

以上



## 参照図表





[表1]

16年3月末認定者数割合(%)

都道府県名	認定者数	第1号被保険者数	認定者数割合
北海道	175,684	1,147,449	15.31
青森県	54,365	317,740	17.11
岩手県	48,277	331,123	14.58
宮城県	62,932	452,111	13.92
秋田県	47,052	302,629	15.55
山形県	43,613	304,400	14.33
福島県	62,988	462,656	13.61
茨城県	62,122	549,959	11.30
栃木県	49,201	376,957	13.05
群馬県	55,518	401,245	13.84
埼玉県	124,454	1,058,526	11.76
千葉県	118,113	979,390	12.06
東京都	319,305	2,149,844	14.85
神奈川県	189,667	1,375,746	13.79
新潟県	80,722	567,098	14.23
富山県	37,779	250,332	15.09
石川県	37,624	236,826	15.89
福井県	25,468	180,993	14.07
山梨県	24,690	187,797	13.15
長野県	73,671	508,334	14.49
岐阜県	57,696	424,443	13.59
静岡県	94,158	743,828	12.66
愛知県	153,435	1,172,277	13.09
三重県	60,770	386,590	15.72
滋賀県	33,560	239,243	14.03
京都府	83,367	508,178	16.41
大阪府	265,293	1,526,499	17.38
兵庫県	166,207	1,057,163	15.72
奈良県	42,427	269,693	15.73
和歌山県	44,181	245,068	18.03
鳥取県	23,416	143,501	16.32
島根県	34,422	199,816	17.23
岡山県	75,062	424,763	17.67
広島県	102,401	580,802	17.63
山口県	58,601	365,654	16.03
徳島県	37,316	192,277	19.41
香川県	36,807	230,068	16.00
愛媛県	60,398	344,326	17.54
高知県	33,023	201,516	16.39
福岡県	172,350	953,363	18.08
佐賀県	30,956	190,747	16.23
長崎県	62,929	340,352	18.49
熊本県	72,624	425,938	17.05
大分県	52,430	286,711	18.29
宮崎県	41,226	264,728	15.57
鹿児島県	79,971	428,592	18.66
沖縄県	35,422	206,168	17.18
全国	3,703,693	24,493,459	15.12

16年3月末認定者割合順位

順位	都道府県名	(%)
1	徳島県	19.41
2	鹿児島県	18.66
3	長崎県	18.49
4	大分県	18.29
5	福岡県	18.08
6	和歌山県	18.03
7	岡山県	17.67
8	広島県	17.63
9	愛媛県	17.54
10	大阪府	17.38
11	島根県	17.23
12	沖縄県	17.18
13	青森県	17.11
14	熊本県	17.05
15	京都府	16.41
16	高知県	16.39
17	鳥取県	16.32
18	佐賀県	16.23
19	山口県	16.03
20	香川県	16.00
21	石川県	15.89
22	奈良県	15.73
23	兵庫県	15.72
24	三重県	15.72
25	宮崎県	15.57
26	秋田県	15.55
27	北海道	15.31
	全国	15.12
28	富山県	15.09
29	東京都	14.85
30	岩手県	14.58
31	長野県	14.49
32	山形県	14.33
33	新潟県	14.23
34	福井県	14.07
35	滋賀県	14.03
36	宮城県	13.92
37	群馬県	13.84
38	神奈川県	13.79
39	福島県	13.61
40	岐阜県	13.59
41	山梨県	13.15
42	愛知県	13.09
43	栃木県	13.05
44	静岡県	12.66
45	千葉県	12.06
46	埼玉県	11.76
47	茨城県	11.30

[表2]

17年3月末認定者数割合(%)

都道府県名	認定者数	第1号被保険者数	認定者数割合
北海道	187,657	1,175,976	15.96
青森県	57,120	322,268	17.72
岩手県	51,233	335,866	15.25
宮城県	68,423	462,189	14.80
秋田県	50,152	305,771	16.40
山形県	45,550	307,107	14.83
福島県	67,326	468,128	14.38
茨城県	67,681	564,854	11.98
栃木県	52,810	384,740	13.73
群馬県	59,454	409,719	14.51
埼玉県	136,859	1,110,113	12.33
千葉県	129,346	1,021,397	12.66
東京都	342,910	2,213,050	15.49
神奈川県	203,990	1,434,028	14.22
新潟県	85,765	574,432	14.93
富山県	40,393	254,415	15.88
石川県	39,628	240,886	16.45
福井県	26,844	182,941	14.67
山梨県	26,547	191,145	13.89
長野県	78,471	515,525	15.22
岐阜県	61,682	435,557	14.16
静岡県	101,666	764,429	13.30
愛知県	165,119	1,215,241	13.59
三重県	65,872	394,496	16.70
滋賀県	36,092	245,044	14.73
京都府	86,558	519,265	16.67
大阪府	280,884	1,580,998	17.77
兵庫県	179,322	1,084,890	16.53
奈良県	45,282	277,784	16.30
和歌山県	46,961	248,448	18.90
鳥取県	24,369	144,603	16.85
島根県	36,030	200,713	17.95
岡山県	78,662	430,839	18.26
広島県	110,903	591,670	18.74
山口県	61,085	370,703	16.48
徳島県	39,606	194,393	20.37
香川県	38,529	233,013	16.54
愛媛県	64,077	349,154	18.35
高知県	34,521	203,557	16.96
福岡県	181,536	976,288	18.59
佐賀県	32,010	193,615	16.53
長崎県	66,856	345,734	19.34
熊本県	75,775	432,020	17.54
大分県	54,215	290,379	18.67
宮崎県	41,758	268,766	15.54
鹿児島県	79,994	432,445	18.50
沖縄県	36,554	212,782	17.18
全国	3,944,077	25,111,376	15.71

17年3月末認定者割合順位

順位	都道府県名	(%)
1	徳島県	20.37
2	長崎県	19.34
3	和歌山県	18.90
4	広島県	18.74
5	大分県	18.67
6	福岡県	18.59
7	鹿児島県	18.50
8	愛媛県	18.35
9	岡山県	18.26
10	島根県	17.95
11	大阪府	17.77
12	青森県	17.72
13	熊本県	17.54
14	沖縄県	17.18
15	高知県	16.96
16	鳥取県	16.85
17	三重県	16.70
18	京都府	16.67
19	香川県	16.54
20	佐賀県	16.53
21	兵庫県	16.53
22	山口県	16.48
23	石川県	16.45
24	秋田県	16.40
25	奈良県	16.30
26	北海道	15.96
27	富山県	15.88
	全国	15.71
28	宮崎県	15.54
29	東京都	15.49
30	岩手県	15.25
31	長野県	15.22
32	新潟県	14.93
33	山形県	14.83
34	宮城県	14.80
35	滋賀県	14.73
36	福井県	14.67
37	群馬県	14.51
38	福島県	14.38
39	神奈川県	14.22
40	岐阜県	14.16
41	山梨県	13.89
42	栃木県	13.73
43	愛知県	13.59
44	静岡県	13.30
45	千葉県	12.66
46	埼玉県	12.33
47	茨城県	11.98

[表3]

17年3月末軽度者割合(%)

軽度者割合順位

都道府県名	要支援	要介護1	軽度者計	軽度者割合
北海道	30,919	66,148	97,067	51.73
青森県	9,979	18,005	27,984	48.99
岩手県	6,531	16,860	23,391	45.66
宮城県	9,506	22,636	32,142	46.98
秋田県	6,618	15,935	22,553	44.97
山形県	5,619	14,898	20,517	45.04
福島県	7,969	22,097	30,066	44.66
茨城県	7,357	20,677	28,034	41.42
栃木県	6,618	16,368	22,986	43.53
群馬県	7,939	19,736	27,675	46.55
埼玉県	17,301	42,456	59,757	43.66
千葉県	17,909	41,675	59,584	46.07
東京都	54,897	108,054	162,951	47.52
神奈川県	28,021	68,241	96,262	47.19
新潟県	9,667	25,548	35,215	41.06
富山県	3,826	12,532	16,358	40.50
石川県	5,138	12,783	17,921	45.22
福井県	3,795	9,189	12,984	48.37
山梨県	2,863	8,706	11,569	43.58
長野県	10,404	25,113	35,517	45.26
岐阜県	9,438	18,949	28,387	46.02
静岡県	11,658	33,298	44,956	44.22
愛知県	22,216	54,628	76,844	46.54
三重県	10,277	22,069	32,346	49.10
滋賀県	4,058	12,080	16,138	44.71
京都府	10,409	30,188	40,597	46.90
大阪府	52,883	100,105	152,988	54.47
兵庫県	36,068	58,447	94,515	52.71
奈良県	7,642	15,997	23,639	52.20
和歌山県	9,904	14,340	24,244	51.63
鳥取県	4,788	6,731	11,519	47.27
島根県	6,430	11,322	17,752	49.27
岡山県	14,190	26,036	40,226	51.14
広島県	24,306	34,159	58,465	52.72
山口県	11,949	19,361	31,310	51.26
徳島県	9,139	13,680	22,819	57.62
香川県	7,292	13,689	20,981	54.46
愛媛県	11,890	21,008	32,898	51.34
高知県	7,052	9,910	16,962	49.14
福岡県	42,721	60,119	102,840	56.65
佐賀県	7,085	9,900	16,985	53.06
長崎県	18,899	21,009	39,908	59.69
熊本県	16,467	24,458	40,925	54.01
大分県	13,035	16,969	30,004	55.34
宮崎県	9,695	11,669	21,364	51.16
鹿児島県	20,640	23,592	44,232	55.29
沖縄県	5,949	10,765	16,714	45.72
全国	658,956	1,282,135	1,941,091	49.22

順位	都道府県名	(%)
1	長崎県	59.69
2	徳島県	57.62
3	福岡県	56.65
4	大分県	55.34
5	鹿児島県	55.29
6	大阪府	54.47
7	香川県	54.46
8	熊本県	54.01
9	佐賀県	53.06
10	広島県	52.72
11	兵庫県	52.71
12	奈良県	52.20
13	北海道	51.73
14	和歌山県	51.63
15	愛媛県	51.34
16	山口県	51.26
17	宮崎県	51.16
18	岡山県	51.14
19	島根県	49.27
	全国	49.22
20	高知県	49.14
21	三重県	49.10
22	青森県	48.99
23	福井県	48.37
24	東京都	47.52
25	鳥取県	47.27
26	神奈川県	47.19
27	宮城県	46.98
28	京都府	46.90
29	群馬県	46.55
30	愛知県	46.54
31	千葉県	46.07
32	岐阜県	46.02
33	沖縄県	45.72
34	岩手県	45.66
35	長野県	45.26
36	石川県	45.22
37	山形県	45.04
38	秋田県	44.97
39	滋賀県	44.71
40	福島県	44.66
41	静岡県	44.22
42	埼玉県	43.66
43	山梨県	43.58
44	栃木県	43.53
45	茨城県	41.42
46	新潟県	41.06
47	富山県	40.50

[表4]

保険給付額増加率試算(平成15年度、16年度比較)

低増加率順位

都道府県名	15年度合計	16年度合計	増加率(%)
北海道	243,136	260,000	6.94
青森県	77,826	83,893	7.80
岩手県	65,175	70,142	7.62
宮城県	82,489	92,046	11.59
秋田県	61,476	65,990	7.34
山形県	60,960	65,789	7.92
福島県	79,338	88,166	11.13
茨城県	88,625	99,474	12.24
栃木県	66,449	71,789	8.04
群馬県	79,791	87,495	9.66
埼玉県	171,047	191,287	11.83
千葉県	164,077	183,030	11.55
東京都	441,813	478,501	8.30
神奈川県	255,818	285,820	11.73
新潟県	125,221	135,313	8.06
富山県	62,503	67,068	7.30
石川県	58,239	63,248	8.60
福井県	41,313	44,330	7.30
山梨県	36,268	39,793	9.72
長野県	105,200	115,364	9.66
岐阜県	78,845	87,946	11.54
静岡県	140,246	156,485	11.58
愛知県	213,133	237,168	11.28
三重県	78,747	86,470	9.81
滋賀県	47,188	52,235	10.70
京都府	116,645	123,639	6.00
大阪府	325,606	360,384	10.68
兵庫県	222,742	242,660	8.94
奈良県	53,781	58,616	8.99
和歌山県	58,210	62,034	6.57
鳥取県	34,887	36,951	5.92
島根県	47,647	50,081	5.11
岡山県	98,851	105,131	6.35
広島県	140,952	151,202	7.27
山口県	86,726	90,671	4.55
徳島県	53,115	56,291	5.98
香川県	49,779	53,794	8.07
愛媛県	82,031	88,861	8.33
高知県	50,222	52,645	4.82
福岡県	235,603	252,028	6.97
佐賀県	45,974	48,307	5.07
長崎県	82,897	90,405	9.06
熊本県	106,765	112,408	5.29
大分県	66,205	70,588	6.62
宮崎県	61,415	64,037	4.27
鹿児島県	106,119	109,455	3.14
沖縄県	57,474	59,831	4.10
全国	5,108,585	5,548,863	8.62

順位	都道府県名	増加率(%)
1	鹿児島県	3.14
2	沖縄県	4.10
3	宮崎県	4.27
4	山口県	4.55
5	高知県	4.82
6	佐賀県	5.07
7	島根県	5.11
8	熊本県	5.29
9	鳥取県	5.92
10	徳島県	5.98
11	京都府	6.00
12	岡山県	6.35
13	和歌山県	6.57
14	大分県	6.62
15	北海道	6.94
16	福岡県	6.97
17	広島県	7.27
18	福井県	7.30
19	富山県	7.30
20	秋田県	7.34
21	岩手県	7.62
22	青森県	7.80
23	山形県	7.92
24	栃木県	8.04
25	新潟県	8.06
26	香川県	8.07
27	東京都	8.30
28	愛媛県	8.33
29	石川県	8.60
	全国	8.62
30	兵庫県	8.94
31	奈良県	8.99
32	長崎県	9.06
33	群馬県	9.66
34	長野県	9.66
35	山梨県	9.72
36	三重県	9.81
37	大阪府	10.68
38	滋賀県	10.70
39	福島県	11.13
40	愛知県	11.28
41	岐阜県	11.54
42	千葉県	11.55
43	静岡県	11.58
44	宮城県	11.59
45	神奈川県	11.73
46	埼玉県	11.83
47	茨城県	12.24

厚生労働省、介護保険事業状況報告月報(暫定版)より15年度、16年度分を積み上げて試算

[表5]

## 財政安定化基金借入(平成16年度)

(単位:百万円)

	全団体数	赤字団体数	借入金額	/ (%)
北海道	196	9	77	4.6
青森県	48	20	687	41.7
岩手県	42	3	61	7.1
宮城県	69	2	8	2.9
秋田県	35	5	25	14.3
山形県	44	5	102	11.4
福島県	85	6	80	7.1
茨城県	60	5	111	8.3
栃木県	44	1	38	2.3
群馬県	58	0	0	0.0
埼玉県	81	0	0	0.0
千葉県	77	2	84	2.6
東京都	62	5	353	8.1
神奈川県	37	2	36	5.4
新潟県	62	8	249	12.9
富山県	10	3	284	30.0
石川県	22	5	190	22.7
福井県	24	0	0	0.0
山梨県	38	7	95	18.4
長野県	89	17	516	19.1
岐阜県	40	4	87	10.0
静岡県	68	6	73	8.8
愛知県	84	7	310	8.3
三重県	34	7	314	20.6
滋賀県	33	3	114	9.1
京都府	39	10	540	25.6
大阪府	41	14	2,361	34.1
兵庫県	77	11	947	14.3
奈良県	46	9	49	19.6
和歌山県	47	13	430	27.7
鳥取県	18	5	118	27.8
島根県	15	2	132	13.3
岡山県	34	0	0	0.0
広島県	29	4	1,322	13.8
山口県	33	12	284	36.4
徳島県	31	12	257	38.7
香川県	35	4	33	11.4
愛媛県	28	4	214	14.3
高知県	44	5	55	11.4
福岡県	26	11	2,782	42.3
佐賀県	9	1	51	11.1
長崎県	23	10	1,072	43.5
熊本県	68	16	321	23.5
大分県	28	4	71	14.3
宮崎県	44	4	58	9.1
鹿児島県	74	4	36	5.4
沖縄県	19	3	62	15.8
全国	2,250	290	15,090	12.9

## 低借入額都道府県順位

(単位:百万円)

順位	都道府県名	借入金額
1	群馬県	0
1	埼玉県	0
1	福井県	0
1	岡山県	0
5	宮城県	8
6	秋田県	25
7	香川県	33
8	鹿児島県	36
8	神奈川県	36
10	栃木県	38
11	奈良県	49
12	佐賀県	51
13	高知県	55
14	宮崎県	58
15	岩手県	61
16	沖縄県	62
17	大分県	71
18	静岡県	73
19	北海道	77
20	福島県	80
21	千葉県	84
22	岐阜県	87
23	山梨県	95
24	山形県	102
25	茨城県	111
26	滋賀県	114
27	鳥取県	118
28	島根県	132
29	石川県	190
30	愛媛県	214
31	新潟県	249
32	徳島県	257
33	富山県	284
33	山口県	284
35	愛知県	310
36	三重県	314
37	熊本県	321
38	東京都	353
39	和歌山県	430
40	長野県	516
41	京都府	540
42	青森県	687
43	兵庫県	947
44	長崎県	1,072
45	広島県	1,322
46	大阪府	2,361
47	福岡県	2,782

厚生労働省:財政安定化基金貸付状況(平成16年度)

[表6]

## 第1号保険料(県別)

都道府県名	月額保険料(円)
北海道	3,515
青森	4,020
岩手	3,019
宮城	3,002
秋田	3,335
山形	3,106
福島	2,640
茨城	2,613
栃木	2,807
群馬	3,029
埼玉	2,847
千葉	2,871
東京	3,274
神奈川	3,125
新潟	3,365
富山	3,791
石川	3,752
福井	3,467
山梨	2,838
長野	3,073
岐阜	2,957
静岡	2,932
愛知	2,947
三重	3,091
滋賀	3,147
京都	3,555
大阪	3,478
兵庫	3,308
奈良	3,153
和歌山	3,520
鳥取	3,619
島根	3,326
岡山	3,653
広島	3,570
山口	3,617
徳島	3,517
香川	3,290
愛媛	3,532
高知	3,864
福岡	3,726
佐賀	3,668
長崎	3,576
熊本	3,794
大分	3,432
宮崎	3,633
鹿児島	3,814
沖縄	4,953
全国	3,290

## 第1号保険料県別順位

順位	都道府県名	月額保険料(円)
1	沖縄	4,953
2	青森	4,020
3	高知	3,864
4	鹿児島	3,814
5	熊本	3,794
6	富山	3,791
7	石川	3,752
8	福岡	3,726
9	佐賀	3,668
10	岡山	3,653
11	宮崎	3,633
12	鳥取	3,619
13	山口	3,617
14	長崎	3,576
15	広島	3,570
16	京都	3,555
17	愛媛	3,532
18	和歌山	3,520
19	徳島	3,517
20	北海道	3,515
21	大阪	3,478
22	福井	3,467
23	大分	3,432
24	新潟	3,365
25	秋田	3,335
26	島根	3,326
27	兵庫	3,308
	全国	3,290
28	香川	3,290
29	東京	3,274
30	奈良	3,153
31	滋賀	3,147
32	神奈川	3,125
33	山形	3,106
34	三重	3,091
35	長野	3,073
36	群馬	3,029
37	岩手	3,019
38	宮城	3,002
39	岐阜	2,957
40	愛知	2,947
41	静岡	2,932
42	千葉	2,871
43	埼玉	2,847
44	山梨	2,838
45	栃木	2,807
46	福島	2,640
47	茨城	2,613

「全国の地域別介護保険料額と給付水準」より試算

各県の65歳以上人口は「住民基本台帳(平成16年3月末現在)」に  
ただし、鹿児島県は平成15年3月末現在

( 参考資料 )

- 表 1 - 4 保険給付額月別推移 ( 2003 年 4 月 - 2005 年 3 月 )  
表 5 - 8 第 1 号被保険者数推移 ( 2003 年 4 月 - 2005 年 3 月 )  
表 9 - 1 6 第 1 号被保険者一人あたり給付月額県別推移 ( 2003 年 4 月 - 2005 年 3 月 )

資料出所

介護保険事業状況報告 月報 ( 暫定版 )





(表1) 保険給付額月別推移(2003年4月~2003年9月)(単位:百万円)

都道府県名	2003年4月	2003年5月	2003年6月	2003年7月	2003年8月	2003年9月
北海道	19,336	20,156	19,651	20,663	20,353	20,118
青森県	6,093	6,380	6,280	6,638	6,424	6,404
岩手県	4,965	5,390	5,267	5,518	5,401	5,496
宮城県	6,288	6,647	6,548	6,922	6,867	6,889
秋田県	4,850	5,106	4,927	5,219	5,111	5,109
山形県	4,750	5,003	4,929	5,189	5,090	5,070
福島県	6,102	6,439	6,369	6,729	6,514	6,597
茨城県	6,799	7,175	7,099	7,436	7,346	7,352
栃木県	5,069	5,402	5,400	5,651	5,530	5,552
群馬県	6,195	6,554	6,429	6,735	6,704	6,621
埼玉県	12,891	13,947	13,702	14,413	14,176	14,229
千葉県	12,659	13,259	13,073	13,791	13,624	13,611
東京都	34,145	35,983	35,566	37,411	36,842	36,682
神奈川県	19,425	20,625	20,394	21,169	21,547	21,253
新潟県	9,725	10,320	10,080	10,692	10,533	10,299
富山県	4,880	5,133	5,081	5,230	5,233	5,189
石川県	4,580	4,786	4,662	4,902	4,864	4,733
福井県	3,212	3,470	3,323	3,496	3,480	3,442
山梨県	2,803	2,972	2,909	3,083	3,020	3,018
長野県	8,067	8,608	8,417	8,871	8,731	8,716
岐阜県	6,074	6,411	6,334	6,670	6,616	6,563
静岡県	10,729	11,277	11,172	11,720	11,666	11,672
愛知県	16,362	17,246	17,044	17,961	17,720	17,776
三重県	6,076	6,403	6,313	6,685	6,587	6,543
滋賀県	3,630	3,850	3,728	4,036	3,920	3,937
京都府	9,097	9,618	9,437	9,851	9,780	9,732
大阪府	25,064	26,483	25,954	27,314	27,193	27,101
兵庫県	17,368	18,105	17,795	18,737	18,605	18,525
奈良県	4,183	4,365	4,319	4,515	4,488	4,474
和歌山県	4,583	4,794	4,722	4,916	4,856	4,829
鳥取県	2,644	3,029	2,868	2,943	2,941	2,882
島根県	3,751	3,965	3,863	4,061	3,983	3,963
岡山県	7,756	8,150	7,995	8,528	8,245	8,250
広島県	10,969	11,465	11,464	11,992	11,684	11,724
山口県	6,855	7,144	7,020	7,365	7,232	7,209
徳島県	4,180	4,387	4,339	4,530	4,403	4,401
香川県	3,898	4,079	4,023	4,228	4,169	4,148
愛媛県	6,480	6,744	6,598	6,899	6,828	6,828
高知県	3,981	4,127	4,045	4,287	4,232	4,166
福岡県	18,403	19,350	18,889	19,946	19,505	19,629
佐賀県	3,614	3,794	3,724	3,916	3,860	3,834
長崎県	6,406	6,711	6,596	6,999	6,798	6,852
熊本県	8,421	8,771	8,647	9,037	9,014	8,900
大分県	5,244	5,472	5,387	5,628	5,406	5,498
宮崎県	4,878	5,074	4,964	5,181	5,078	5,127
鹿児島県	8,544	8,872	8,683	9,182	8,870	8,888
沖縄県	4,518	4,923	4,765	4,938	4,777	4,739
全国	396,540	417,969	410,794	431,822	425,848	424,569

(表1)~(表16):介護保険事業状況報告 月報 (暫定版)

(表2) 保険給付額月別推移(2003年10月～2004年3月)(単位:百万円)

都道府県名	2003年10月	2003年11月	2003年12月	2004年1月	2004年2月	2004年3月
北海道	20,920	19,902	20,454	20,464	19,760	21,359
青森県	6,642	6,341	6,767	6,619	6,377	6,861
岩手県	5,669	5,269	5,567	5,573	5,329	5,731
宮城県	7,178	6,840	7,038	7,072	6,812	7,388
秋田県	5,257	5,100	5,227	5,210	4,948	5,412
山形県	5,240	4,955	5,246	5,130	4,920	5,438
福島県	6,875	6,488	6,803	6,760	6,583	7,079
茨城県	7,668	7,341	7,614	7,518	7,318	7,959
栃木県	5,776	5,511	5,687	5,586	5,401	5,884
群馬県	6,847	6,588	6,850	6,651	6,557	7,060
埼玉県	14,802	14,174	14,778	14,242	14,238	15,455
千葉県	14,173	13,630	13,922	13,980	13,657	14,698
東京都	38,204	36,449	38,060	36,934	36,347	39,190
神奈川県	22,173	20,703	22,289	21,919	21,232	23,089
新潟県	10,746	10,260	10,800	10,532	10,243	10,991
富山県	5,399	5,096	5,386	5,254	5,137	5,485
石川県	5,002	4,819	5,049	4,935	4,774	5,133
福井県	3,578	3,375	3,545	3,424	3,297	3,671
山梨県	3,147	2,968	3,102	3,028	2,988	3,230
長野県	9,112	8,720	9,031	8,862	8,668	9,397
岐阜県	6,851	6,538	6,752	6,564	6,468	7,004
静岡県	12,144	11,627	12,057	11,897	11,695	12,590
愛知県	18,571	17,673	18,289	18,047	17,368	19,076
三重県	6,822	6,530	6,693	6,652	6,471	6,972
滋賀県	4,065	3,928	4,059	3,942	3,896	4,197
京都府	10,013	9,503	10,061	9,791	9,521	10,241
大阪府	28,115	26,478	28,497	27,617	26,727	29,063
兵庫県	19,239	18,137	19,351	18,839	18,301	19,740
奈良県	4,650	4,446	4,564	4,577	4,427	4,773
和歌山県	5,023	4,795	4,987	4,847	4,713	5,145
鳥取県	3,004	2,857	3,022	2,879	2,822	2,996
島根県	4,110	3,903	4,115	3,965	3,824	4,144
岡山県	8,560	8,113	8,343	8,128	8,002	8,781
広島県	12,169	11,654	12,150	11,820	11,322	12,539
山口県	7,410	7,223	7,409	7,207	7,080	7,572
徳島県	4,543	4,360	4,547	4,457	4,324	4,644
香川県	4,264	4,070	4,293	4,189	4,035	4,383
愛媛県	7,052	6,762	7,046	6,886	6,661	7,247
高知県	4,305	4,137	4,305	4,219	4,064	4,354
福岡県	20,410	19,499	20,413	19,282	19,474	20,803
佐賀県	3,965	3,749	3,943	3,799	3,753	4,023
長崎県	7,145	6,859	7,160	7,062	6,939	7,370
熊本県	9,214	8,704	9,120	8,978	8,661	9,298
大分県	5,714	5,476	5,535	5,622	5,443	5,780
宮崎県	5,328	5,071	5,239	5,136	4,988	5,351
鹿児島県	9,198	8,833	9,016	8,733	8,371	8,929
沖縄県	4,879	4,650	4,940	4,776	4,605	4,964
全国	441,171	420,108	439,125	429,605	418,542	452,492

(表3) 保険給付額月別推移(2004年4月~2004年9月)(単位:百万円)

都道府県名	2004年4月	2004年5月	2004年6月	2004年7月	2004年8月	2004年9月
北海道	20,862	21,314	21,259	22,090	21,950	21,527
青森県	6,733	6,927	6,886	7,120	7,033	6,973
岩手県	5,607	5,745	5,704	5,967	5,869	5,813
宮城県	7,279	7,442	7,512	7,822	7,790	7,634
秋田県	5,271	5,388	5,313	5,600	5,541	5,518
山形県	5,292	5,388	5,395	5,572	5,549	5,445
福島県	6,950	7,164	7,122	7,446	7,380	7,352
茨城県	7,892	8,013	8,103	8,388	8,335	8,300
栃木県	5,741	5,852	5,898	6,155	6,062	6,000
群馬県	7,006	7,160	7,154	7,442	7,429	7,319
埼玉県	15,225	15,446	15,659	16,206	16,052	15,941
千葉県	14,531	14,806	14,934	15,451	15,413	15,237
東京都	38,680	39,143	39,350	40,695	40,354	39,781
神奈川県	22,701	23,281	23,223	24,144	24,157	23,827
新潟県	10,747	11,132	11,104	11,473	11,448	11,135
富山県	5,405	5,511	5,499	5,628	5,663	5,593
石川県	5,059	5,168	5,154	5,364	5,315	5,266
福井県	3,515	3,625	3,662	3,792	3,768	3,722
山梨県	3,140	3,237	3,230	3,360	3,384	3,328
長野県	9,221	9,396	9,488	9,790	9,680	9,627
岐阜県	6,940	7,039	7,073	7,419	7,438	7,348
静岡県	12,315	12,719	12,845	13,270	13,290	13,083
愛知県	18,781	19,199	19,239	19,837	20,088	19,874
三重県	6,925	7,105	7,058	7,373	7,344	7,192
滋賀県	4,139	4,257	4,256	4,481	4,440	4,358
京都府	10,059	10,213	10,193	10,575	10,541	10,256
大阪府	28,788	29,199	29,404	30,500	30,418	29,954
兵庫県	19,254	19,744	19,847	20,548	20,513	20,208
奈良県	4,699	4,774	4,830	4,971	4,985	4,882
和歌山県	4,998	5,088	5,107	5,296	5,240	5,136
鳥取県	2,973	3,042	3,036	3,131	3,125	3,038
島根県	4,035	4,114	4,126	4,270	4,261	4,158
岡山県	8,497	8,647	8,605	8,912	8,921	8,739
広島県	12,205	12,398	12,390	12,874	12,710	12,560
山口県	7,399	7,565	7,519	7,777	7,640	7,480
徳島県	4,560	4,601	4,628	4,776	4,706	4,685
香川県	4,294	4,377	4,368	4,526	4,532	4,391
愛媛県	7,024	7,311	7,294	7,492	7,510	7,361
高知県	4,270	4,358	4,303	4,475	4,470	4,359
福岡県	20,390	20,772	20,728	21,511	21,051	20,818
佐賀県	3,908	4,065	4,034	4,131	4,074	3,966
長崎県	7,315	7,438	7,479	7,662	7,560	7,430
熊本県	9,145	9,398	9,237	9,642	9,483	9,278
大分県	5,623	5,923	5,820	6,041	5,885	5,842
宮崎県	5,234	5,354	5,318	5,440	5,396	5,262
鹿児島県	8,828	9,231	8,987	9,329	9,191	8,973
沖縄県	5,254	4,980	4,899	5,108	5,023	4,907
全国	444,709	454,047	454,273	470,871	468,010	460,876

(表4) 保険給付額月別推移(2004年10月~2005年3月)(単位:百万円)

都道府県名	2004年10月	2004年11月	2004年12月	2005年1月	2005年2月	2005年3月
北海道	22,167	21,747	22,282	21,726	20,538	22,538
青森県	7,118	6,995	7,165	7,061	6,640	7,242
岩手県	6,069	5,867	5,966	5,949	5,518	6,068
宮城県	7,815	7,767	7,897	7,757	7,326	8,005
秋田県	5,640	5,515	5,677	5,543	5,292	5,692
山形県	5,606	5,516	5,629	5,546	5,186	5,665
福島県	7,581	7,444	7,574	7,411	7,080	7,662
茨城県	8,453	8,403	8,641	8,278	7,951	8,717
栃木県	6,119	6,057	6,148	5,992	5,648	6,117
群馬県	7,456	7,335	7,472	7,270	6,921	7,531
埼玉県	16,334	16,097	16,444	16,033	15,190	16,660
千葉県	15,534	15,452	15,690	15,306	14,741	15,935
東京都	40,590	40,144	40,837	39,876	37,865	41,186
神奈川県	24,463	24,130	24,290	23,980	22,790	24,834
新潟県	11,253	11,413	11,591	11,453	11,039	11,525
富山県	5,712	5,602	5,777	5,634	5,250	5,794
石川県	5,409	5,324	5,422	5,335	4,983	5,449
福井県	3,822	3,706	3,802	3,677	3,435	3,804
山梨県	3,375	3,341	3,415	3,320	3,182	3,481
長野県	9,834	9,690	9,870	9,607	9,145	10,016
岐阜県	7,525	7,441	7,593	7,393	7,036	7,701
静岡県	13,303	13,179	13,407	13,057	12,415	13,602
愛知県	20,153	19,880	20,438	20,042	18,883	20,754
三重県	7,333	7,410	7,381	7,191	6,755	7,403
滋賀県	4,388	4,426	4,439	4,389	4,155	4,507
京都府	10,515	10,312	10,462	10,193	9,738	10,582
大阪府	30,686	30,331	30,973	30,003	28,719	31,409
兵庫県	20,716	20,463	20,833	20,329	19,135	21,070
奈良県	4,964	4,939	5,034	4,850	4,614	5,074
和歌山県	5,268	5,211	5,306	5,139	4,889	5,356
鳥取県	3,162	3,107	3,202	3,081	2,891	3,163
島根県	4,276	4,218	4,292	4,186	3,920	4,225
岡山県	8,927	8,881	9,007	8,463	8,446	9,086
広島県	12,851	12,761	12,983	12,461	11,910	13,099
山口県	7,722	7,642	7,792	7,548	6,995	7,592
徳島県	4,815	4,742	4,823	4,683	4,460	4,812
香川県	4,618	4,540	4,626	4,544	4,279	4,699
愛媛県	7,529	7,470	7,678	7,462	6,990	7,740
高知県	4,481	4,413	4,518	4,396	4,107	4,495
福岡県	21,467	21,158	21,679	20,993	19,795	21,666
佐賀県	4,118	3,963	4,136	3,970	3,813	4,129
長崎県	7,518	7,536	7,872	7,608	7,158	7,829
熊本県	9,569	9,397	9,545	9,380	8,702	9,632
大分県	5,976	6,020	6,055	5,849	5,511	6,043
宮崎県	5,416	5,343	5,504	5,306	4,977	5,487
鹿児島県	9,326	9,164	9,381	9,193	8,523	9,329
沖縄県	5,029	5,003	5,134	4,922	4,494	5,078
全国	472,000	466,496	475,684	463,385	439,031	479,481

(表5)第1号被保険者数推移(2003年4月~2003年9月)(单位:人)

都道府県名	2003年4月	2003年5月	2003年6月	2003年7月	2003年8月	2003年9月
北海道	1,119,487	1,122,001	1,124,847	1,127,738	1,130,649	1,133,404
青森県	312,488	313,091	313,682	314,309	314,849	315,447
岩手県	325,771	326,291	326,671	327,176	327,727	328,228
宮城県	443,808	444,461	445,148	445,784	446,482	447,263
秋田県	299,276	299,462	299,793	299,948	300,313	300,777
山形県	301,552	301,665	301,856	302,095	302,438	302,737
福島県	457,612	458,030	458,402	458,814	459,269	459,691
茨城県	538,300	539,184	539,847	540,591	541,657	542,751
栃木県	371,074	371,526	371,767	372,161	372,618	373,199
群馬県	394,523	394,966	395,307	395,826	396,542	397,211
埼玉県	1,016,069	1,019,231	1,021,908	1,025,106	1,028,940	1,032,846
千葉県	945,222	948,034	950,137	952,684	955,625	958,751
東京都	2,097,778	2,101,224	2,103,592	2,106,771	2,111,460	2,116,384
神奈川県	1,327,951	1,331,574	1,334,011	1,337,212	1,341,311	1,345,505
新潟県	560,493	561,001	561,195	561,702	562,429	563,177
富山県	247,606	247,768	247,958	248,167	248,384	248,631
石川県	234,289	234,500	234,566	234,643	234,792	234,968
福井県	179,746	179,948	180,013	180,176	180,255	180,319
山梨県	184,945	185,196	185,344	185,424	185,640	185,886
長野県	502,264	502,758	503,220	503,771	504,304	504,915
岐阜県	416,576	417,303	417,862	418,543	419,230	420,001
静岡県	727,399	728,450	729,289	730,497	731,928	733,447
愛知県	1,138,818	1,141,183	1,143,091	1,145,940	1,149,031	1,152,012
三重県	380,148	380,538	380,841	381,294	381,790	382,521
滋賀県	234,947	235,393	235,622	235,977	236,260	236,549
京都府	498,812	499,361	499,771	500,445	501,156	501,822
大阪府	1,480,616	1,482,847	1,484,898	1,487,975	1,491,577	1,494,747
兵庫県	1,034,851	1,036,004	1,036,668	1,038,154	1,040,066	1,041,673
奈良県	263,166	263,608	263,996	264,328	264,777	265,309
和歌山県	241,909	242,002	242,026	242,181	242,315	242,522
鳥取県	142,495	142,533	142,538	142,582	142,672	142,721
島根県	198,866	198,864	198,811	198,916	199,020	199,095
岡山県	419,802	419,987	420,186	420,682	421,176	421,521
広島県	572,453	572,816	573,136	573,735	574,352	574,965
山口県	361,960	361,972	362,013	362,206	362,432	362,789
徳島県	190,664	190,623	190,643	190,672	190,824	190,972
香川県	227,868	227,952	227,982	228,063	228,244	228,402
愛媛県	340,686	340,853	340,952	341,110	341,386	341,605
高知県	200,049	200,036	200,023	200,041	200,065	200,151
福岡県	935,612	936,360	936,622	937,482	938,547	939,814
佐賀県	188,837	188,835	188,825	188,932	189,022	189,117
長崎県	335,735	335,903	336,089	336,323	336,657	337,075
熊本県	420,781	420,901	421,000	421,115	421,513	421,963
大分県	283,142	283,280	283,372	283,573	283,772	283,975
宮崎県	260,765	260,850	260,883	261,144	261,412	261,759
鹿児島県	424,548	424,602	424,520	424,598	424,929	425,122
沖縄県	199,620	200,152	200,625	201,256	201,965	202,688
全国	23,981,379	24,015,119	24,041,548	24,077,862	24,121,802	24,166,427

(表6)第1号被保険者数推移(2003年10月~2004年3月)(単位:人)

都道府県名	2003年10月	2003年11月	2003年12月	2004年1月	2004年2月	2004年3月
北海道	1,135,273	1,136,816	1,137,263	1,141,278	1,143,910	1,147,449
青森県	316,027	316,480	316,641	317,037	317,346	317,740
岩手県	328,728	329,155	329,389	329,904	330,458	331,123
宮城県	447,931	448,497	449,037	450,142	451,050	452,111
秋田県	301,084	301,408	301,517	301,762	302,231	302,629
山形県	302,901	303,214	303,068	303,550	303,907	304,400
福島県	459,964	460,371	460,595	461,331	461,911	462,656
茨城県	543,790	544,861	545,443	546,960	548,228	549,959
栃木県	373,610	374,218	374,488	375,568	376,179	376,957
群馬県	397,642	398,223	398,627	399,877	400,572	401,245
埼玉県	1,036,419	1,040,128	1,043,102	1,049,446	1,054,058	1,058,526
千葉県	961,534	964,582	966,557	971,873	975,413	979,390
東京都	2,120,513	2,125,498	2,128,664	2,137,996	2,143,671	2,149,844
神奈川県	1,349,412	1,353,909	1,357,392	1,365,068	1,370,251	1,375,746
新潟県	563,755	564,184	564,042	565,365	565,987	567,098
富山県	248,843	249,073	249,132	249,573	249,882	250,332
石川県	235,098	235,275	235,308	235,996	236,353	236,826
福井県	180,314	180,330	180,352	180,616	180,784	180,993
山梨県	186,124	186,456	186,542	187,096	187,390	187,797
長野県	505,337	505,848	505,991	506,939	507,499	508,334
岐阜県	420,548	421,242	421,527	422,819	423,606	424,443
静岡県	734,858	736,657	737,757	740,659	742,234	743,828
愛知県	1,154,856	1,158,110	1,160,652	1,165,749	1,169,090	1,172,277
三重県	383,128	383,788	384,280	385,368	385,958	386,590
滋賀県	236,787	237,107	237,404	238,150	238,758	239,243
京都府	502,385	503,337	504,129	505,834	506,910	508,178
大阪府	1,498,012	1,502,516	1,506,582	1,514,757	1,520,490	1,526,499
兵庫県	1,043,197	1,045,428	1,047,314	1,051,560	1,054,472	1,057,163
奈良県	265,788	266,412	267,131	268,041	268,800	269,693
和歌山県	242,843	243,156	243,436	244,120	244,537	245,068
鳥取県	142,834	142,924	142,935	143,234	143,394	143,501
島根県	199,111	199,150	199,097	199,349	199,561	199,816
岡山県	421,808	422,226	422,461	423,387	424,021	424,763
広島県	575,416	576,076	576,559	578,487	579,759	580,802
山口県	363,040	363,350	363,489	364,443	365,204	365,654
徳島県	191,091	191,221	191,325	191,659	191,901	192,277
香川県	228,562	228,778	228,890	229,358	229,709	230,068
愛媛県	341,774	342,105	342,409	343,249	343,877	344,326
高知県	200,304	200,523	200,696	201,041	201,281	201,516
福岡県	941,002	942,874	944,131	948,311	950,916	953,363
佐賀県	189,257	189,424	189,529	190,093	190,424	190,747
長崎県	337,393	337,884	338,360	339,234	339,716	340,352
熊本県	422,349	422,985	423,355	424,570	425,219	425,938
大分県	284,174	284,559	284,806	285,705	286,252	286,711
宮崎県	262,024	262,511	262,896	263,693	264,250	264,728
鹿児島県	425,442	426,154	426,251	427,216	427,790	428,592
沖縄県	203,458	204,258	204,882	205,246	205,703	206,168
全国	24,205,740	24,253,281	24,285,433	24,372,709	24,430,912	24,493,459

(表7) 第1号被保険者数推移(2004年4月~2004年9月)(単位:人)						
都道府県名	2004年4月	2004年5月	2004年6月	2004年7月	2004年8月	2004年9月
北海道	1,149,580	1,151,652	1,153,570	1,155,871	1,158,527	1,161,208
青森県	318,041	318,259	318,687	319,167	319,541	320,275
岩手県	331,728	331,932	332,203	332,637	332,929	333,356
宮城県	452,899	453,475	454,045	454,930	455,673	456,558
秋田県	303,038	303,124	303,259	303,531	303,635	303,896
山形県	304,582	304,591	304,696	304,960	305,145	305,376
福島県	462,975	463,192	463,407	463,781	464,279	464,826
茨城県	550,605	551,308	551,962	552,916	554,065	555,482
栃木県	377,200	377,405	377,738	378,339	379,067	379,796
群馬県	401,526	401,833	402,259	402,896	403,697	404,561
埼玉県	1,061,672	1,064,562	1,067,165	1,070,740	1,074,786	1,079,519
千葉県	982,338	984,930	987,124	989,807	992,795	996,496
東京都	2,153,634	2,156,385	2,158,805	2,162,514	2,167,367	2,173,041
神奈川県	1,379,408	1,382,801	1,385,741	1,389,250	1,393,468	1,398,603
新潟県	567,476	567,825	568,128	568,715	569,406	570,385
富山県	250,474	250,623	250,817	251,146	251,590	252,008
石川県	237,089	237,269	237,481	237,712	237,992	238,395
福井県	181,108	181,218	181,324	181,557	181,717	181,928
山梨県	187,991	188,135	188,289	188,543	188,753	189,096
長野県	508,790	509,151	509,639	510,208	510,754	511,489
岐阜県	425,000	425,465	425,991	426,808	427,791	428,830
静岡県	745,107	745,884	746,761	747,978	749,457	751,435
愛知県	1,174,673	1,176,978	1,179,171	1,182,305	1,185,840	1,189,845
三重県	387,018	387,298	387,574	388,014	388,693	389,493
滋賀県	239,577	239,898	240,116	240,479	240,882	241,354
京都府	508,806	509,176	509,491	510,030	510,628	511,543
大阪府	1,529,100	1,531,758	1,534,161	1,537,427	1,540,909	1,545,588
兵庫県	1,058,488	1,059,612	1,060,544	1,062,314	1,064,324	1,066,822
奈良県	269,962	270,310	270,865	271,248	271,849	272,525
和歌山県	245,176	245,265	245,318	245,382	245,588	245,953
鳥取県	143,585	143,566	143,613	143,687	143,699	143,824
島根県	199,857	199,807	199,743	199,822	199,910	200,058
岡山県	425,016	425,151	425,353	425,841	426,389	427,071
広島県	581,247	581,421	581,593	582,224	583,034	584,072
山口県	365,940	365,949	365,937	366,307	366,766	367,194
徳島県	192,380	192,395	192,475	192,588	192,743	192,928
香川県	230,042	230,068	230,151	230,204	230,483	230,785
愛媛県	344,703	344,878	345,080	345,323	345,544	345,975
高知県	201,629	201,605	201,644	201,729	201,806	201,958
福岡県	954,396	955,264	956,028	957,082	958,487	960,461
佐賀県	190,777	190,844	190,847	191,024	191,196	191,441
長崎県	340,685	340,907	341,097	341,309	341,672	342,161
熊本県	425,975	426,117	426,377	426,792	427,263	427,883
大分県	286,772	286,884	286,976	287,259	287,492	287,828
宮崎県	264,831	264,999	265,196	265,514	265,846	266,234
鹿児島県	428,841	428,973	429,061	429,273	429,583	430,005
沖縄県	206,648	207,162	207,770	208,250	208,883	209,452
全国	24,528,385	24,557,304	24,585,272	24,625,433	24,671,943	24,729,012



(表8)第1号被保険者数推移(2004年10月~2005年3月)(単位:人)

都道府県名	2004年10月	2004年11月	2004年12月	2005年1月	2005年2月	2005年3月
北海道	1,163,075	1,164,599	1,164,963	1,169,201	1,172,531	1,175,976
青森県	320,729	321,139	321,271	321,644	322,034	322,268
岩手県	333,728	334,157	334,377	334,734	335,410	335,866
宮城県	457,375	458,269	458,888	460,011	461,093	462,189
秋田県	304,131	304,492	304,779	304,811	305,377	305,771
山形県	305,635	305,823	305,847	306,392	306,782	307,107
福島県	465,406	465,882	466,094	466,804	467,510	468,128
茨城県	556,694	558,256	559,065	561,111	562,965	564,854
栃木県	380,460	381,314	381,717	382,923	383,817	384,740
群馬県	405,231	405,848	406,383	407,972	408,911	409,719
埼玉県	1,083,992	1,088,929	1,092,525	1,099,638	1,104,956	1,110,113
千葉県	1,000,095	1,004,071	1,006,868	1,012,936	1,017,076	1,021,397
東京都	2,178,743	2,184,923	2,189,452	2,199,632	2,206,292	2,213,050
神奈川県	1,403,743	1,409,288	1,413,275	1,422,035	1,427,921	1,434,028
新潟県	571,126	571,586	571,496	572,767	573,564	574,432
富山県	252,362	252,606	252,781	253,498	253,966	254,415
石川県	238,699	238,995	239,090	239,828	240,295	240,886
福井県	182,041	182,109	182,113	182,352	182,561	182,941
山梨県	189,404	189,710	189,827	190,461	190,882	191,145
長野県	512,041	512,710	513,064	514,306	514,596	515,525
岐阜県	429,780	430,673	431,158	432,889	434,642	435,557
静岡県	753,312	755,590	756,956	760,242	762,432	764,429
愛知県	1,194,100	1,198,174	1,201,176	1,207,186	1,211,543	1,215,241
三重県	390,275	391,018	391,528	392,940	393,800	394,496
滋賀県	241,783	242,202	242,611	243,535	244,266	245,044
京都府	512,580	513,608	514,579	516,648	517,962	519,265
大阪府	1,550,111	1,555,253	1,559,589	1,568,172	1,575,082	1,580,998
兵庫県	1,069,006	1,071,390	1,073,683	1,078,288	1,081,625	1,084,890
奈良県	273,257	273,973	274,703	275,775	276,693	277,784
和歌山県	246,287	246,648	246,981	247,478	248,036	248,448
鳥取県	143,902	143,999	143,979	144,266	144,520	144,603
島根県	200,113	200,139	200,080	200,355	200,591	200,713
岡山県	427,628	428,038	428,389	429,235	430,148	430,839
広島県	584,935	585,779	586,287	588,376	590,131	591,670
山口県	367,517	367,964	368,120	369,059	370,064	370,703
徳島県	193,131	193,393	193,483	193,733	194,144	194,393
香川県	231,133	231,422	231,571	232,025	232,559	233,013
愛媛県	346,348	346,868	347,152	347,941	348,745	349,154
高知県	202,213	202,459	202,666	202,998	203,379	203,557
福岡県	962,469	964,961	966,332	970,385	973,666	976,288
佐賀県	191,705	192,014	192,239	192,872	193,276	193,615
長崎県	342,718	343,268	343,715	344,651	345,322	345,734
熊本県	428,455	429,094	429,460	430,648	431,457	432,020
大分県	288,124	288,552	288,848	289,350	289,911	290,379
宮崎県	266,571	267,169	267,416	267,940	268,453	268,766
鹿児島県	430,454	430,929	431,077	431,629	432,053	432,445
沖縄県	210,164	210,953	211,521	211,930	212,402	212,782
全国	24,782,781	24,840,236	24,879,174	24,973,602	25,045,441	25,111,376

(表9)第1号被保険者1人あたり給付月額県別推移(単位:円)  
(15/4~15/6)

	平成15年4月順位・給付額		平成15年5月順位・給付額		平成15年6月順位・給付額			
1	沖縄県	22,633	1	沖縄県	24,596	1	沖縄	23,751
2	徳島県	21,923	2	徳島県	23,014	2	徳島	22,760
3	鹿児島県	20,125	3	鳥取県	21,251	3	熊本	20,539
4	熊本県	20,013	4	鹿児島県	20,895	4	富山	20,491
5	高知県	19,900	5	熊本県	20,839	5	鹿児島	20,454
6	富山県	19,709	6	富山県	20,717	6	高知	20,223
7	福岡県	19,669	7	福岡県	20,665	7	福岡	20,167
8	石川県	19,549	8	高知県	20,631	8	鳥取	20,121
9	青森県	19,498	9	石川県	20,409	9	青森	20,020
10	広島県	19,161	10	青森県	20,377	10	広島	20,002
11	佐賀県	19,138	11	佐賀県	20,092	11	石川	19,875
12	長崎県	19,081	12	広島県	20,015	12	佐賀	19,722
13	愛媛県	19,020	13	長崎県	19,979	13	長崎	19,626
14	和歌山県	18,945	14	島根県	19,938	14	和歌山	19,510
15	山口県	18,939	15	和歌山県	19,810	15	島根	19,431
16	島根県	18,862	16	愛媛県	19,786	16	山口	19,392
17	宮崎県	18,706	17	山口県	19,736	17	愛媛	19,352
18	鳥取県	18,555	18	宮崎県	19,452	18	宮崎	19,028
19	大分県	18,521	19	岡山県	19,405	19	岡山	19,027
20	岡山県	18,475	20	大分県	19,317	20	大分	19,010
21	京都府	18,237	21	福井県	19,283	21	京都	18,883
22	福井県	17,870	22	京都府	19,261	22	福井	18,460
23	新潟県	17,351	23	新潟県	18,396	23	新潟	17,962
24	北海道	17,272	24	北海道	17,964	24	香川	17,646
25	香川県	17,106	25	香川県	17,894	25	大阪	17,479
26	大阪府	16,928	26	大阪府	17,860	26	北海道	17,470
27	兵庫県	16,783	27	兵庫県	17,476	27	兵庫	17,166
	全国	16,535		全国	17,385		全国	17,087
28	東京都	16,277	28	東京都	17,125	28	東京	16,907
29	秋田県	16,206	29	長野県	17,122	29	長野	16,726
30	長野県	16,061	30	秋田県	17,051	30	三重	16,576
31	三重県	15,983	31	三重県	16,826	31	秋田	16,435
32	奈良県	15,895	32	群馬県	16,594	32	奈良	16,360
33	山形県	15,752	33	山形県	16,585	33	山形	16,329
34	群馬県	15,703	34	奈良県	16,559	34	群馬	16,263
35	滋賀県	15,450	35	岩手県	16,519	35	岩手	16,123
36	岩手県	15,241	36	滋賀県	16,356	36	滋賀	15,822
37	山梨県	15,156	37	山梨県	16,048	37	山梨	15,695
38	静岡県	14,750	38	神奈川県	15,489	38	静岡	15,319
39	神奈川県	14,628	39	静岡県	15,481	39	神奈川	15,288
40	岐阜県	14,581	40	岐阜県	15,363	40	岐阜	15,158
41	愛知県	14,368	41	愛知県	15,112	41	愛知	14,910
42	宮城県	14,168	42	宮城県	14,955	42	宮城	14,710
43	栃木県	13,660	43	栃木県	14,540	43	栃木	14,525
44	千葉県	13,393	44	福島県	14,058	44	福島	13,894
45	福島県	13,334	45	千葉県	13,986	45	千葉	13,759
46	埼玉県	12,687	46	埼玉県	13,684	46	埼玉	13,408
47	茨城県	12,631	47	茨城県	13,307	47	茨城	13,150

(表10)第1号被保険者1人あたり給付月額県別推移(単位:円)  
(15/7 ~ 15/9)

	平成15年7月順位・給付額		平成15年8月順位・給付額		平成15年9月順位・給付額			
1	沖縄県	24,536	1	沖縄県	23,653	1	沖縄県	23,381
2	徳島県	23,758	2	徳島県	23,074	2	徳島県	23,045
3	鹿児島県	21,625	3	熊本県	21,385	3	熊本県	21,092
4	熊本県	21,460	4	高知県	21,153	4	鹿児島県	20,907
5	高知県	21,431	5	富山県	21,068	5	福岡県	20,886
6	福岡県	21,276	6	鹿児島県	20,874	6	富山県	20,870
7	青森県	21,119	7	福岡県	20,782	7	高知県	20,814
8	富山県	21,075	8	石川県	20,716	8	広島県	20,391
9	広島県	20,902	9	鳥取県	20,614	9	長崎県	20,328
10	石川県	20,891	10	佐賀県	20,421	10	青森県	20,301
11	長崎県	20,810	11	青森県	20,403	11	佐賀県	20,273
12	佐賀県	20,727	12	広島県	20,343	12	鳥取県	20,193
13	鳥取県	20,641	13	長崎県	20,193	13	石川県	20,143
14	島根県	20,416	14	和歌山県	20,040	14	愛媛県	19,988
15	山口県	20,334	15	島根県	20,013	15	和歌山県	19,912
16	和歌山県	20,299	16	愛媛県	20,001	16	島根県	19,905
17	岡山県	20,272	17	山口県	19,954	17	山口県	19,871
18	愛媛県	20,225	18	岡山県	19,576	18	宮崎県	19,587
19	大分県	19,847	19	京都府	19,515	19	岡山県	19,572
20	宮崎県	19,840	20	宮崎県	19,425	20	京都府	19,393
21	京都府	19,684	21	福井県	19,306	21	大分県	19,361
22	福井県	19,403	22	大分県	19,051	22	福井県	19,088
23	新潟県	19,035	23	新潟県	18,728	23	新潟県	18,287
24	香川県	18,539	24	香川県	18,266	24	香川県	18,161
25	大阪府	18,356	25	大阪府	18,231	25	大阪府	18,131
26	北海道	18,323	26	北海道	18,001	26	兵庫県	17,784
27	兵庫県	18,048	27	兵庫県	17,888	27	北海道	17,750
	全国	17,934		全国	17,654		全国	17,569
28	東京都	17,758	28	東京都	17,449	28	東京都	17,332
29	長野県	17,609	29	長野県	17,313	29	長野県	17,262
30	三重県	17,532	30	三重県	17,253	30	三重県	17,105
31	秋田県	17,400	31	秋田県	17,019	31	秋田県	16,986
32	山形県	17,177	32	奈良県	16,950	32	奈良県	16,863
33	滋賀県	17,103	33	群馬県	16,906	33	山形県	16,747
34	奈良県	17,081	34	山形県	16,830	34	岩手県	16,744
35	群馬県	17,015	35	滋賀県	16,592	35	群馬県	16,669
36	岩手県	16,866	36	岩手県	16,480	36	滋賀県	16,643
37	山梨県	16,627	37	山梨県	16,268	37	山梨県	16,236
38	静岡県	16,044	38	神奈川県	16,064	38	静岡県	15,914
39	岐阜県	15,936	39	静岡県	15,939	39	神奈川県	15,796
40	神奈川県	15,831	40	岐阜県	15,781	40	岐阜県	15,626
41	愛知県	15,674	41	愛知県	15,422	41	愛知県	15,430
42	宮城県	15,528	42	宮城県	15,380	42	宮城県	15,403
43	栃木県	15,184	43	栃木県	14,841	43	栃木県	14,877
44	福島県	14,666	44	千葉県	14,257	44	福島県	14,351
45	千葉県	14,476	45	福島県	14,183	45	千葉県	14,197
46	埼玉県	14,060	46	埼玉県	13,777	46	埼玉県	13,776
47	茨城県	13,755	47	茨城県	13,562	47	茨城県	13,546

(表11)第1号被保険者1人あたり給付月額県別推移(単位:円)  
(15/10~15/12)

平成15年10月順位・給付額		平成15年11月順位・給付額		平成15年12月順位・給付額				
1	沖縄県	23,980	1	徳島県	22,801	1	沖縄県	24,111
2	徳島県	23,774	2	沖縄県	22,765	2	徳島県	23,766
3	熊本県	21,816	3	鹿児島県	20,727	3	福岡県	21,621
4	富山県	21,696	4	福岡県	20,680	4	富山県	21,619
5	福岡県	21,690	5	高知県	20,631	5	熊本県	21,542
6	鹿児島県	21,620	6	熊本県	20,578	6	石川県	21,457
7	高知県	21,492	7	石川県	20,482	7	高知県	21,450
8	石川県	21,276	8	富山県	20,460	8	青森県	21,371
9	長崎県	21,177	9	長崎県	20,300	9	長崎県	21,161
10	広島県	21,148	10	広島県	20,230	10	鹿児島県	21,152
11	鳥取県	21,031	11	青森県	20,036	11	鳥取県	21,142
12	青森県	21,017	12	鳥取県	19,990	12	広島県	21,073
13	佐賀県	20,950	13	山口県	19,879	13	佐賀県	20,804
14	和歌山県	20,684	14	佐賀県	19,792	14	島根県	20,668
15	島根県	20,642	15	愛媛県	19,766	15	愛媛県	20,578
16	愛媛県	20,634	16	和歌山県	19,720	16	和歌山県	20,486
17	山口県	20,411	17	島根県	19,598	17	山口県	20,383
18	宮崎県	20,334	18	宮崎県	19,317	18	京都府	19,957
19	岡山県	20,294	19	大分県	19,244	19	宮崎県	19,928
20	大分県	20,107	20	岡山県	19,215	20	岡山県	19,749
21	京都府	19,931	21	京都府	18,880	21	福井県	19,656
22	福井県	19,843	22	福井県	18,716	22	大分県	19,434
23	新潟県	19,061	23	新潟県	18,186	23	新潟県	19,148
24	大阪府	18,768	24	香川県	17,790	24	大阪府	18,915
25	香川県	18,656	25	大阪府	17,622	25	香川県	18,756
26	兵庫県	18,442	26	北海道	17,507	26	兵庫県	18,477
27	北海道	18,427	27	兵庫県	17,349		全国	18,082
	全国	18,226		全国	17,322	27	北海道	17,985
28	長野県	18,032	28	長野県	17,238	28	東京都	17,880
29	東京都	18,016	29	東京都	17,148	29	長野県	17,848
30	三重県	17,806	30	三重県	17,015	30	三重県	17,417
31	奈良県	17,495	31	秋田県	16,921	31	秋田県	17,336
32	秋田県	17,460	32	奈良県	16,688	32	山形県	17,310
33	山形県	17,299	33	滋賀県	16,566	33	群馬県	17,184
34	岩手県	17,245	34	群馬県	16,543	34	滋賀県	17,097
35	群馬県	17,219	35	山形県	16,342	35	奈良県	17,085
36	滋賀県	17,167	36	岩手県	16,008	36	岩手県	16,901
37	山梨県	16,908	37	山梨県	15,918	37	山梨県	16,629
38	静岡県	16,526	38	静岡県	15,783	38	神奈川県	16,420
39	神奈川県	16,432	39	岐阜県	15,521	39	静岡県	16,343
40	岐阜県	16,291	40	神奈川県	15,291	40	岐阜県	16,018
41	愛知県	16,081	41	愛知県	15,260	41	愛知県	15,758
42	宮城県	16,025	42	宮城県	15,251	42	宮城県	15,674
43	栃木県	15,460	43	栃木県	14,727	43	栃木県	15,186
44	福島県	14,947	44	千葉県	14,130	44	福島県	14,770
45	千葉県	14,740	45	福島県	14,093	45	千葉県	14,404
46	埼玉県	14,282	46	埼玉県	13,627	46	埼玉県	14,167
47	茨城県	14,101	47	茨城県	13,473	47	茨城県	13,959

(表12) 第1号被保険者1人あたり給付月額県別推移(単位:円)  
(16/1 ~ 16/3)

平成16年1月順位・給付額		平成16年2月順位・給付額		平成16年3月順位・給付額				
1	沖縄県	23,270	1	徳島県	22,532	1	徳島県	24,153
2	徳島県	23,255	2	沖縄県	22,387	2	沖縄県	24,077
3	熊本県	21,146	3	富山県	20,558	3	富山県	21,911
4	富山県	21,052	4	福岡県	20,479	4	熊本県	21,829
5	高知県	20,986	5	長崎県	20,426	5	福岡県	21,821
6	石川県	20,911	6	熊本県	20,368	6	石川県	21,674
7	青森県	20,878	7	石川県	20,199	7	長崎県	21,654
8	長崎県	20,817	8	高知県	20,191	8	高知県	21,606
9	鹿児島県	20,442	9	青森県	20,095	9	青森県	21,593
10	広島県	20,433	10	佐賀県	19,709	10	広島県	21,589
11	福岡県	20,333	11	鳥取県	19,680	11	佐賀県	21,091
12	鳥取県	20,100	12	鹿児島県	19,568	12	愛媛県	21,047
13	愛媛県	20,061	13	広島県	19,529	13	和歌山県	20,994
14	佐賀県	19,985	14	山口県	19,386	14	鳥取県	20,878
15	島根県	19,890	15	愛媛県	19,370	15	鹿児島県	20,833
16	和歌山県	19,855	16	和歌山県	19,273	16	島根県	20,739
17	山口県	19,775	17	島根県	19,162	17	山口県	20,708
18	大分県	19,678	18	大分県	19,015	18	岡山県	20,673
19	宮崎県	19,477	19	宮崎県	18,876	19	福井県	20,283
20	京都府	19,356	20	岡山県	18,872	20	宮崎県	20,213
21	岡山県	19,198	21	京都府	18,782	21	大分県	20,160
22	福井県	18,957	22	福井県	18,237	22	京都府	20,152
23	新潟県	18,629	23	新潟県	18,098	23	新潟県	19,381
24	香川県	18,264	24	大阪府	17,578	24	香川県	19,051
25	大阪府	18,232	25	香川県	17,566	25	大阪府	19,039
26	北海道	17,931	26	兵庫県	17,356	26	兵庫県	18,673
27	兵庫県	17,915	27	北海道	17,274	27	北海道	18,614
	全国	17,626		全国	17,132	28	長野県	18,486
28	長野県	17,481	28	長野県	17,080		全国	18,474
29	東京都	17,275	29	東京都	16,955	29	東京都	18,229
30	秋田県	17,265	30	三重県	16,766	30	三重県	18,035
31	三重県	17,261	31	奈良県	16,469	31	秋田県	17,883
32	奈良県	17,076	32	秋田県	16,372	32	山形県	17,865
33	山形県	16,900	33	群馬県	16,369	33	奈良県	17,698
34	岩手県	16,893	34	滋賀県	16,318	34	群馬県	17,595
35	群馬県	16,633	35	山形県	16,189	35	滋賀県	17,543
36	滋賀県	16,553	36	岩手県	16,126	36	岩手県	17,308
37	山梨県	16,184	37	山梨県	15,945	37	山梨県	17,199
38	静岡県	16,063	38	静岡県	15,756	38	静岡県	16,926
39	神奈川県	16,057	39	神奈川県	15,495	39	神奈川県	16,783
40	宮城県	15,711	40	岐阜県	15,269	40	岐阜県	16,502
41	岐阜県	15,524	41	宮城県	15,103	41	宮城県	16,341
42	愛知県	15,481	42	愛知県	14,856	42	愛知県	16,273
43	栃木県	14,873	43	栃木県	14,358	43	栃木県	15,609
44	福島県	14,653	44	福島県	14,252	44	福島県	15,301
45	千葉県	14,385	45	千葉県	14,001	45	千葉県	15,007
46	茨城県	13,745	46	埼玉県	13,508	46	埼玉県	14,600
47	埼玉県	13,571	47	茨城県	13,348	47	茨城県	14,472

(表13)第1号被保険者1人あたり給付月額県別推移(単位:円)  
(16/4~16/6)

	平成16年4月順位・給付額		平成16年5月順位・給付額		平成16年6月順位・給付額			
1	沖縄県	25,425	1	沖縄県	24,039	1	徳島	24,045
2	徳島県	23,703	2	徳島県	23,914	2	沖縄	23,579
3	富山県	21,579	3	熊本県	22,055	3	長崎	21,926
4	長崎県	21,471	4	富山県	21,989	4	富山	21,924
5	熊本県	21,468	5	長崎県	21,818	5	石川	21,703
6	福岡県	21,364	6	石川県	21,781	6	福岡	21,681
7	石川県	21,338	7	青森県	21,765	7	熊本	21,664
8	高知県	21,178	8	福岡県	21,745	8	青森	21,607
9	青森県	21,170	9	高知県	21,617	9	高知	21,340
10	広島県	20,998	10	鹿児島県	21,519	10	広島	21,304
11	鳥取県	20,706	11	広島県	21,324	11	鳥取	21,140
12	鹿児島県	20,586	12	佐賀県	21,300	12	愛媛	21,137
13	佐賀県	20,485	13	愛媛県	21,199	13	佐賀	21,137
14	和歌山県	20,385	14	鳥取県	21,189	14	鹿児島	20,946
15	愛媛県	20,377	15	和歌山県	20,745	15	和歌山	20,818
16	山口県	20,219	16	山口県	20,672	16	島根	20,657
17	島根県	20,189	17	大分県	20,646	17	山口	20,547
18	岡山県	19,992	18	島根県	20,590	18	大分	20,280
19	京都府	19,770	19	岡山県	20,339	19	岡山	20,230
20	宮崎県	19,764	20	宮崎県	20,204	20	福井	20,196
21	大分県	19,608	21	京都府	20,058	21	宮崎	20,053
22	福井県	19,408	22	福井県	20,004	22	京都	20,006
23	新潟県	18,938	23	新潟県	19,605	23	新潟	19,545
24	大阪府	18,827	24	大阪府	19,062	24	大阪	19,166
25	香川県	18,666	25	香川県	19,025	25	香川	18,979
26	兵庫県	18,190	26	兵庫県	18,633	26	兵庫	18,714
27	北海道	18,147	27	北海道	18,507	27	長野	18,617
	全国	19,983		全国	18,489		全国	18,477
28	長野県	18,123	28	長野県	18,454	28	北海道	18,429
29	東京都	17,960	29	三重県	18,345	29	東京	18,228
30	三重県	17,893	30	東京都	18,152	30	三重	18,211
31	群馬県	17,448	31	群馬県	17,818	31	奈良	17,832
32	奈良県	17,406	32	秋田県	17,775	32	群馬	17,785
33	秋田県	17,394	33	滋賀県	17,745	33	滋賀	17,725
34	山形県	17,375	34	山形県	17,689	34	山形	17,706
35	滋賀県	17,276	35	奈良県	17,661	35	秋田	17,520
36	岩手県	16,902	36	岩手県	17,308	36	静岡	17,201
37	山梨県	16,703	37	山梨県	17,206	37	岩手	17,170
38	静岡県	16,528	38	静岡県	17,052	38	山梨	17,154
39	神奈川県	16,457	39	神奈川県	16,836	39	神奈川	16,759
40	岐阜県	16,329	40	岐阜県	16,544	40	岐阜	16,604
41	宮城県	16,072	41	宮城県	16,411	41	宮城	16,545
42	愛知県	15,988	42	愛知県	16,312	42	愛知	16,316
43	栃木県	15,220	43	栃木県	15,506	43	栃木	15,614
44	福島県	15,012	44	福島県	15,467	44	福島	15,369
45	千葉県	14,792	45	千葉県	15,033	45	千葉	15,129
46	埼玉県	14,341	46	茨城県	14,535	46	茨城	14,680
47	茨城県	14,333	47	埼玉県	14,509	47	埼玉	14,673

(表14)第1号被保険者1人あたり給付月額県別推移(単位:円)  
(16/7~16/9)

	平成16年7月順位・給付額		平成16年8月順位・給付額		平成16年9月順位・給付額			
1	徳島県	24,799	1	徳島県	24,416	1	徳島県	24,284
2	沖縄県	24,528	2	沖縄県	24,047	2	沖縄県	23,428
3	熊本県	22,592	3	富山県	22,509	3	富山県	22,194
4	石川県	22,565	4	石川県	22,333	4	石川県	22,089
5	福岡県	22,476	5	熊本県	22,195	5	青森県	21,772
6	長崎県	22,449	6	高知県	22,150	6	長崎県	21,715
7	富山県	22,409	7	長崎県	22,126	7	熊本県	21,683
8	青森県	22,308	8	青森県	22,010	8	福岡県	21,675
9	高知県	22,183	9	福岡県	21,963	9	高知県	21,584
10	広島県	22,112	10	広島県	21,800	10	広島県	21,504
11	鳥取県	21,790	11	鳥取県	21,747	11	愛媛県	21,276
12	鹿児島県	21,732	12	愛媛県	21,734	12	鳥取県	21,123
13	愛媛県	21,696	13	鹿児島県	21,395	13	和歌山県	20,882
14	佐賀県	21,626	14	和歌山県	21,337	14	鹿児島県	20,867
15	和歌山県	21,583	15	島根県	21,315	15	島根県	20,784
16	島根県	21,369	16	佐賀県	21,308	16	佐賀県	20,717
17	山口県	21,231	17	岡山県	20,922	17	岡山県	20,463
18	大分県	21,030	18	山口県	20,831	18	福井県	20,459
19	岡山県	20,928	19	福井県	20,736	19	山口県	20,371
20	福井県	20,886	20	京都府	20,643	20	大分県	20,297
21	京都府	20,734	21	大分県	20,470	21	京都府	20,049
22	宮崎県	20,489	22	宮崎県	20,297	22	宮崎県	19,765
23	新潟県	20,174	23	新潟県	20,105	23	新潟県	19,522
24	大阪府	19,838	24	大阪府	19,740	24	大阪府	19,380
25	香川県	19,661	25	香川県	19,663	25	香川県	19,026
26	兵庫県	19,343	26	兵庫県	19,273	26	兵庫県	18,942
27	長野県	19,188		全国	18,969	27	長野県	18,822
	全国	19,121	27	長野県	18,952		全国	18,637
28	北海道	19,111	28	北海道	18,946	28	北海道	18,538
29	三重県	19,002	29	三重県	18,894	29	三重県	18,465
30	東京都	18,818	30	東京都	18,619	30	東京都	18,307
31	滋賀県	18,634	31	滋賀県	18,432	31	秋田県	18,158
32	群馬県	18,471	32	群馬県	18,402	32	群馬県	18,091
33	秋田県	18,450	33	奈良県	18,337	33	滋賀県	18,056
34	奈良県	18,326	34	秋田県	18,249	34	奈良県	17,914
35	山形県	18,271	35	山形県	18,185	35	山形県	17,830
36	岩手県	17,938	36	山梨県	17,928	36	山梨県	17,600
37	山梨県	17,821	37	静岡県	17,733	37	岩手県	17,438
38	静岡県	17,741	38	岩手県	17,628	38	静岡県	17,411
39	岐阜県	17,383	39	岐阜県	17,387	39	岐阜県	17,135
40	神奈川県	17,379	40	神奈川県	17,336	40	神奈川県	17,036
41	宮城県	17,194	41	宮城県	17,096	41	宮城県	16,721
42	愛知県	16,778	42	愛知県	16,940	42	愛知県	16,703
43	栃木県	16,268	43	栃木県	15,992	43	福島県	15,817
44	福島県	16,055	44	福島県	15,896	44	栃木県	15,798
45	千葉県	15,610	45	千葉県	15,525	45	千葉県	15,291
46	茨城県	15,170	46	茨城県	15,043	46	茨城県	14,942
47	埼玉県	15,135	47	埼玉県	14,935	47	埼玉県	14,767

(表15)第1号被保険者1人あたり給付月額県別推移(単位:円)  
(16/10~16/12)

平成16年10月順位・給付額		平成16年11月順位・給付額		平成16年12月順位・給付額	
1	徳島県	24,931	1	徳島県	24,927
2	沖縄県	23,929	2	沖縄県	24,272
3	石川県	22,660	3	石川県	22,903
4	富山県	22,634	4	富山県	22,854
5	熊本県	22,334	5	長崎県	22,678
6	福岡県	22,304	6	福岡県	22,434
7	青森県	22,193	7	熊本県	22,302
8	高知県	22,160	8	高知県	22,293
9	鳥取県	21,973	9	広島県	22,239
10	広島県	21,970	10	青森県	22,226
11	長崎県	21,936	11	鳥取県	22,144
12	愛媛県	21,738	12	愛媛県	22,117
13	鹿児島県	21,665	13	鹿児島県	21,762
14	佐賀県	21,481	14	和歌山県	21,515
15	和歌山県	21,390	15	島根県	21,483
16	島根県	21,368	16	大分県	21,451
17	山口県	21,011	17	山口県	21,167
18	福井県	20,995	18	岡山県	21,025
19	岡山県	20,876	19	佐賀県	20,963
20	大分県	20,741	20	福井県	20,877
21	京都府	20,514	21	京都府	20,582
22	宮崎県	20,317	22	宮崎県	20,331
23	香川県	19,980	23	新潟県	20,282
24	大阪府	19,796	24	香川県	19,977
25	新潟県	19,703	25	大阪府	19,860
26	兵庫県	19,379	26	兵庫県	19,403
27	長野県	19,205	27	三重県	19,237
28	北海道	19,059	28	長野県	19,127
	全国	19,045		全国	19,120
29	三重県	18,789	29	北海道	18,852
30	東京都	18,630	30	東京都	18,652
31	秋田県	18,545	31	滋賀県	18,627
32	群馬県	18,399	32	秋田県	18,405
33	山形県	18,342	33	群馬県	18,387
34	岩手県	18,185	34	山形県	18,325
35	奈良県	18,166	35	奈良県	18,297
36	滋賀県	18,149	36	山梨県	17,990
37	山梨県	17,819	37	岩手県	17,842
38	静岡県	17,659	38	静岡県	17,712
39	岐阜県	17,509	39	岐阜県	17,611
40	神奈川県	17,427	40	神奈川県	17,209
41	宮城県	17,087	41	宮城県	17,187
42	愛知県	16,877	42	愛知県	17,015
43	福島県	16,289	43	福島県	16,250
44	栃木県	16,083	44	栃木県	16,106
45	千葉県	15,533	45	千葉県	15,583
46	茨城県	15,184	46	茨城県	15,456
47	埼玉県	15,068	47	埼玉県	15,051



(表16)第1号被保険者1人あたり給付月額県別推移(単位:円)  
(17/1~17/3)

	平成17年1月順位・給付額		平成17年2月順位・給付額		平成17年3月順位・給付額
1	徳島県 24,172	1	徳島県 22,973	1	徳島県 24,754
2	沖縄県 23,225	2	沖縄県 21,158	2	沖縄県 23,865
3	石川県 22,245	3	石川県 20,737	3	富山県 22,774
4	富山県 22,225	4	長崎県 20,728	4	長崎県 22,645
5	長崎県 22,075	5	富山県 20,672	5	石川県 22,621
6	青森県 21,953	6	青森県 20,619	6	青森県 22,472
7	熊本県 21,781	7	福岡県 20,330	7	熊本県 22,295
8	高知県 21,655	8	高知県 20,194	8	福岡県 22,192
9	福岡県 21,634	9	広島県 20,182	9	愛媛県 22,168
10	愛媛県 21,446	10	熊本県 20,169	10	広島県 22,139
11	鳥取県 21,356	11	愛媛県 20,043	11	高知県 22,082
12	鹿児島県 21,298	12	鳥取県 20,004	12	鳥取県 21,874
13	広島県 21,179	13	佐賀県 19,728	13	鹿児島県 21,573
14	島根県 20,893	14	鹿児島県 19,727	14	和歌山県 21,558
15	和歌山県 20,765	15	和歌山県 19,711	15	佐賀県 21,326
16	佐賀県 20,584	16	岡山県 19,635	16	岡山県 21,089
17	山口県 20,452	17	島根県 19,542	17	島根県 21,050
18	大分県 20,214	18	新潟県 19,246	18	大分県 20,811
19	福井県 20,164	19	大分県 19,009	19	福井県 20,794
20	新潟県 19,996	20	山口県 18,902	20	山口県 20,480
21	宮崎県 19,803	21	福井県 18,816	21	宮崎県 20,416
22	京都府 19,729	22	京都府 18,801	22	京都府 20,379
23	岡山県 19,716	23	宮崎県 18,540	23	香川県 20,166
24	香川県 19,584	24	香川県 18,400	24	新潟県 20,063
25	大阪府 19,132	25	大阪府 18,233	25	大阪府 19,867
26	兵庫県 18,853	26	長野県 17,771	26	長野県 19,429
27	長野県 18,680	27	兵庫県 17,691	27	兵庫県 19,421
28	北海道 18,582		全国 17,529	28	北海道 19,165
	全国 18,555	28	北海道 17,516		全国 19,094
29	三重県 18,301	29	秋田県 17,329	29	三重県 18,766
30	秋田県 18,185	30	東京都 17,162	30	秋田県 18,615
31	東京都 18,128	31	三重県 17,153	31	東京都 18,611
32	山形県 18,101	32	滋賀県 17,010	32	山形県 18,446
33	滋賀県 18,022	33	群馬県 16,925	33	滋賀県 18,393
34	群馬県 17,820	34	山形県 16,905	34	群馬県 18,381
35	岩手県 17,772	35	奈良県 16,676	35	奈良県 18,266
36	奈良県 17,587	36	山梨県 16,670	36	山梨県 18,211
37	山梨県 17,431	37	岩手県 16,452	37	岩手県 18,067
38	静岡県 17,175	38	静岡県 16,283	38	静岡県 17,794
39	岐阜県 17,078	39	岐阜県 16,188	39	岐阜県 17,681
40	神奈川県 16,863	40	神奈川県 15,960	40	宮城県 17,320
41	宮城県 16,863	41	宮城県 15,888	41	神奈川県 17,318
42	愛知県 16,602	42	愛知県 15,586	42	愛知県 17,078
43	福島県 15,876	43	福島県 15,144	43	福島県 16,367
44	栃木県 15,648	44	栃木県 14,715	44	栃木県 15,899
45	千葉県 15,111	45	千葉県 14,494	45	千葉県 15,601
46	茨城県 14,753	46	茨城県 14,123	46	茨城県 15,432
47	埼玉県 14,580	47	埼玉県 13,747	47	埼玉県 15,007

南九州・地域振興レポートバックナンバー

- |       |                         |           |
|-------|-------------------------|-----------|
| VOL1  | アジアインバウンド誘致のために         | (2000/11) |
| VOL2  | 鹿児島島の離島振興を考える           | (2002/3)  |
| VOL3  | 焼酎と経済                   | (2002/4)  |
| VOL4  | 情報食品～トレーサビリティの経済効果を考える  | (2003/3)  |
| VOL5  | 焼酎ブームの検証                | (2003/6)  |
| VOL6  | 奄美・これからの50年             | (2003/12) |
| VOL7  | 地方再生にはブランド化             | (2004/2)  |
| VOL8  | 九州鹿児島県における介護保険サービス充実度調査 | (2004/10) |
| VOL9  | 信頼性のブランド化               | (2004/12) |
| VOL10 | 九州・鹿児島の介護保険料・保険給付の現状と課題 | (2004/3)  |

南九州地域振興レポート

VOL 1 1

平成17年10月発行

日本政策投資銀行南九州支店 企画調査課(執筆担当 馬場 庸介)

鹿児島市東千石町 1-38 鹿児島商工会議所ビル (099-226-2666)