



2009年度 東北地域設備投資計画調査

～全産業の計画額は、電力の電源開発投資がカバーし、微増～
製造業は2年連続の減少となるも、輸送用機械は増加

I	調査要領	-----	1
II	2009年度東北地域設備投資動向	-----	2
III	2009年度県別設備投資動向	-----	9

お問い合わせ先

株式会社日本政策投資銀行 東北支店企画調査課
TEL : 022-227-8182

きの
紀、鈴木

I. 調査要領

- 1. 調査対象 原則として資本金1億円以上の企業
(但し、金融・保険業等は除く)
- 2. 調査方法 郵送によるアンケート方式
(調査票送付。必要に応じ電話聞き取り等により補足)
- 3. 調査時期 2009年6月22日を期日として実施
(回答時期は主として6月)

4. 回収状況

	全 国	うち東北地域本社企業
対象会社数	13,089社	1,348社
回答会社数	7,305社	814社
回 答 率	55.8%	60.4%

※東北地域投資回答会社数(東北地域へ投資があると回答した全会社数)1,167社
 ※東北地域の対象会社数・回答会社数は、東北に本社を置く企業(東北企業)の社数である。

5. 本行調査の特色

- (1) 工事地点ベース 東北に本社を置く企業・他地域に本社を置く企業にかかわらず、東北地域内の設備投資を各県別に集計。
- (2) 事業基準分類 大企業については、対象企業の事業部門を区別してそれぞれの属する業種別に分類・集計している。
- (3) 設備投資額 工事ベースで把握。

6. 調査時点と調査対象年度

年1回実施。各年度について計画から実績化するまで合計3回^(注)の調査を行う。

対象年度	2008年度	2009年度	2010年度
調査時点			
2008年6月	当年度計画	翌年度計画	
2009年6月	実 績	当年度計画	翌年度計画
2010年6月		実 績	当年度計画
2011年6月			実 績

(注)2005年度以前は、6月及び11月の年2回実施

II. 2009 年度東北地域設備投資動向

概 要

1. 東北地域の設備投資計画は、製造業が投資抑制や大型投資の終了により2年連続の減少となるものの、非製造業が電力の牽引により3年連続の増加となるため、全産業では微増（対前年度比1.5%増）となる。
2. 製造業は2年連続の減少となる（30.0%減）。工場新設等のある輸送用機械は続伸するものの、投資抑制の動きがある電気機械が減少に転じることに加え、紙・パルプ、鉄鋼で大型投資の一段落もあり、製造業全体では2年連続の減少となる。
3. 非製造業は3年連続の増加となる（18.2%増）。卸売・小売や不動産で新規出店関連投資の完了などで減少に転じるものの、電源開発投資のある電力や資源開発投資等のあるその他非製造業が続伸、ガスも増加に転じることから、非製造業全体では3年連続の増加となる。

表－1：2009 年度東北地域設備投資動向

	東 北			[参考] 全 国		
	2008年度	2009年度	(伸び率)	2008年度	2009年度	(伸び率)
	実績額	計画額	2009/2008	実績額	計画額	2009/2008
全産業	12,621	12,805	1.5	219,359	196,175	▲ 10.6
(除く電力)	7,381	5,856	▲ 20.7	194,616	168,447	▲ 13.4
製造業	4,385	3,071	▲ 30.0	98,516	76,813	▲ 22.0
非製造業	8,235	9,735	18.2	120,844	119,362	▲ 1.2
(除く電力)	2,996	2,786	▲ 7.0	96,101	91,634	▲ 4.6

(注) 投資額は億円未満四捨五入の関係で、内訳の合計が一致しない場合がある（以下の表も同様）。

表－2：2000－2009 年度 設備投資額伸び率推移

東北	実 績									計画
	00	01	02	03	04	05	06	07	08	
全産業	4.8	▲ 12.1	▲ 11.7	▲ 10.2	3.9	3.5	10.4	11.9	▲ 9.8	1.5
製造業	31.1	▲ 24.3	▲ 25.1	0.6	20.1	14.5	29.2	9.1	▲ 27.0	▲ 30.0
非製造業	▲ 5.8	▲ 4.3	▲ 5.5	▲ 13.9	▲ 2.3	▲ 1.6	▲ 1.2	14.0	2.5	18.2

(注) 2008 年度の伸び率は参考値である。詳細は P 5 参照。

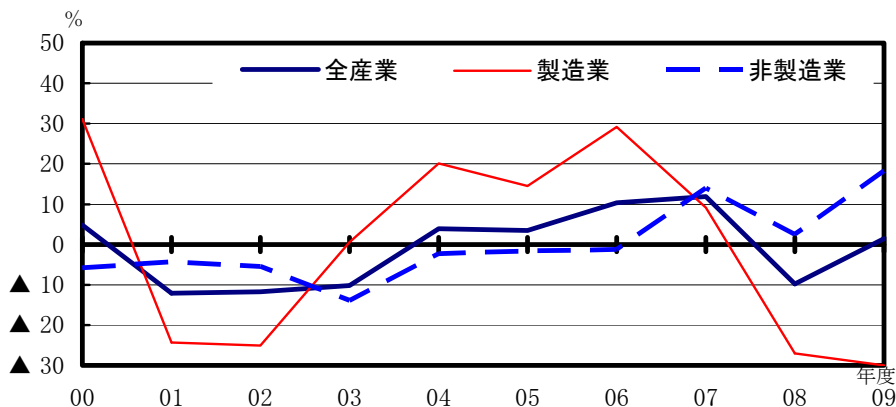


表-3:2009年度東北地域業種別設備投資動向

単位：億円、%

	2008・2009年度対比 (回答件数：1,655件)					
	投資額			寄与度 08→09年度	構成比	
	2008年度	2009年度	伸び率		2008年度	2009年度
全産業	12,621	12,805	1.5	1.5	100.0	100.0
製造業	4,385	3,071	▲ 30.0	▲ 10.4	34.7	24.0
食品	344	331	▲ 3.6	▲ 0.1	2.7	2.6
繊維	1	0	▲ 73.9	▲ 0.0	0.0	0.0
紙・パルプ	517	199	▲ 61.6	▲ 2.5	4.1	1.6
化学	460	337	▲ 26.6	▲ 1.0	3.6	2.6
石油	66	27	▲ 59.2	▲ 0.3	0.5	0.2
窯業・土石	117	89	▲ 23.8	▲ 0.2	0.9	0.7
鉄鋼	316	150	▲ 52.6	▲ 1.3	2.5	1.2
非鉄金属	344	359	4.3	0.1	2.7	2.8
一般機械	133	88	▲ 33.9	▲ 0.4	1.1	0.7
電気機械	1,396	745	▲ 46.7	▲ 5.2	11.1	5.8
精密機械	83	49	▲ 40.6	▲ 0.3	0.7	0.4
輸送用機械	432	566	31.2	1.1	3.4	4.4
その他製造業	177	131	▲ 26.3	▲ 0.4	1.4	1.0
非製造業	8,235	9,735	18.2	11.9	65.3	76.0
建設	51	41	▲ 20.2	▲ 0.1	0.4	0.3
卸売・小売	726	430	▲ 40.9	▲ 2.4	5.8	3.4
不動産	332	308	▲ 7.2	▲ 0.2	2.6	2.4
運輸	788	795	0.8	0.0	6.2	6.2
電力	5,240	6,949	32.6	13.5	41.5	54.3
ガス	129	199	54.4	0.6	1.0	1.6
通信・情報	231	217	▲ 6.1	▲ 0.1	1.8	1.7
リース	78	41	▲ 46.9	▲ 0.3	0.6	0.3
サービス	228	211	▲ 7.6	▲ 0.1	1.8	1.6
その他非製造業	431	544	26.0	0.9	3.4	4.2
全産業(除電力)	7,381	5,856	▲ 20.7	▲ 12.1	58.5	45.7
非製造業(除電力)	2,996	2,786	▲ 7.0	▲ 1.7	23.7	21.8

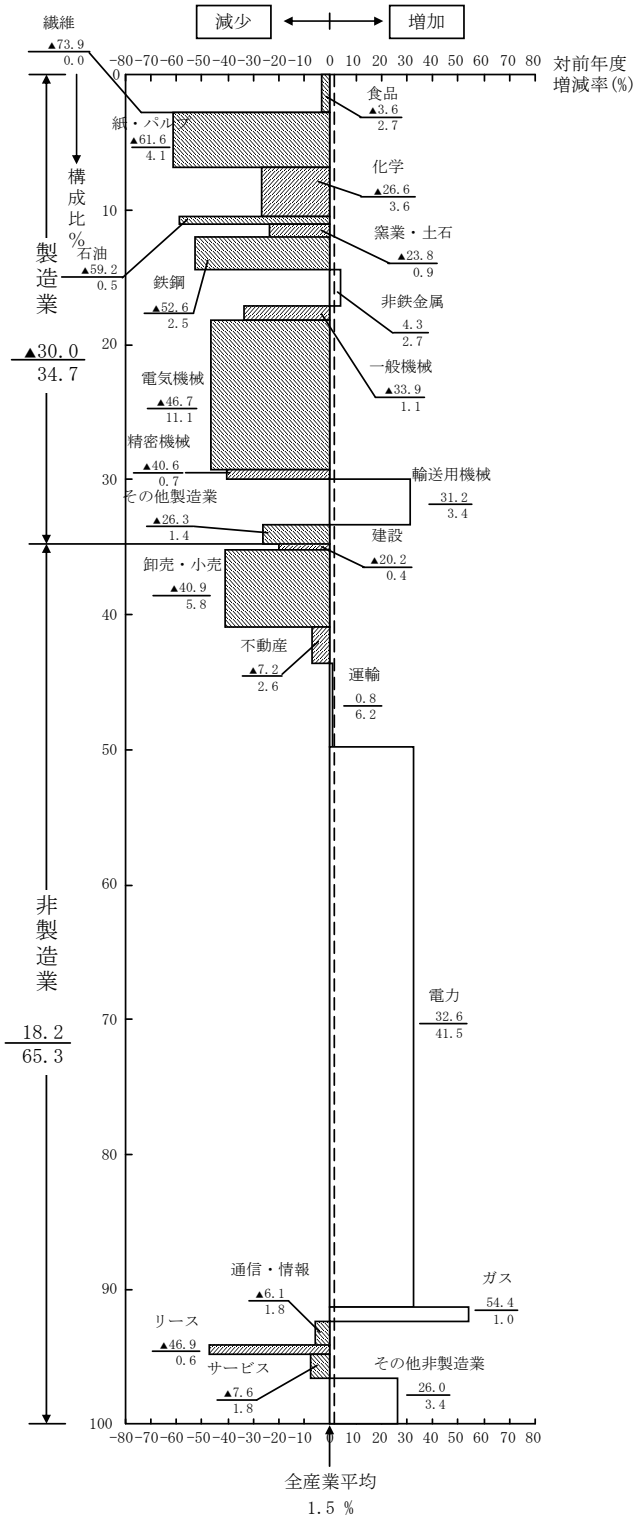
※寄与度は、対象となる値にその構成要素である特定の値がどれだけの割合で影響を与えたかをとらえるものである。
 計算式は次の通り 寄与度＝今年度各業種増減額÷前年度全産業投資額×100

例：食品 寄与度＝(331-344)÷12,621×100＝▲0.1(%)

2009年度 業種別設備投資動向

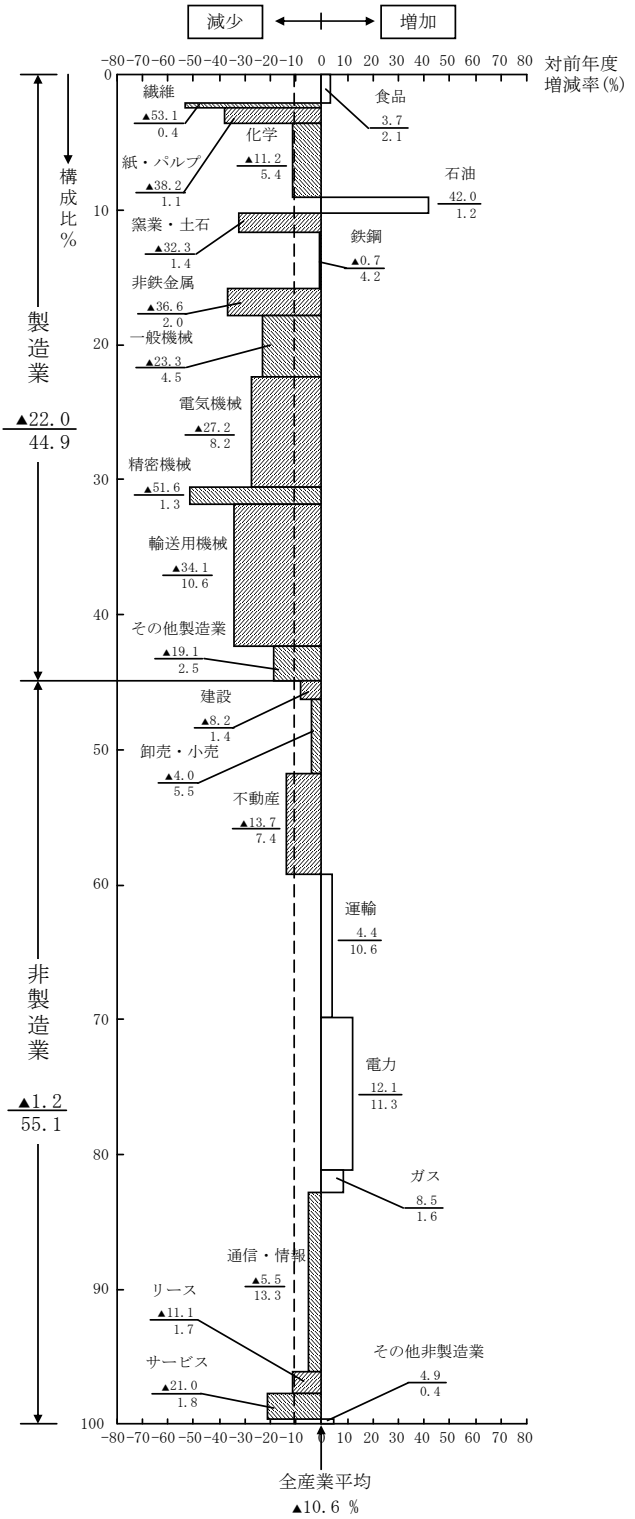
東北

数字は 2009年度対前年度増減率
2008年度 構成比



全国

数字は 2009年度対前年度増減率
2008年度 構成比



付表1 2008年度東北地域設備投資動向

単位：億円、%

	2007・2008年度対比 (回答件数：1,346件)			
	伸び率 07→08年度	寄与度 07→08年度	構 成 比	
			2007年度	2008年度
全産業	▲ 9.8	▲ 9.8	100.0	100.0
製造業	▲ 27.0	▲ 11.2	41.5	33.6
食品	24.1	0.5	2.0	2.8
繊維	▲ 78.9	▲ 0.0	0.0	0.0
紙・パルプ	▲ 60.0	▲ 6.1	10.2	4.5
化学	▲ 23.1	▲ 0.7	3.1	2.7
石油	▲ 75.6	▲ 1.6	2.1	0.6
窯業・土石	▲ 1.4	▲ 0.0	0.6	0.7
鉄鋼	50.5	0.8	1.7	2.8
非鉄金属	▲ 63.5	▲ 4.6	7.2	2.9
一般機械	▲ 2.8	▲ 0.0	0.5	0.6
電気機械	11.2	1.1	9.6	11.8
精密機械	▲ 46.6	▲ 0.5	1.0	0.6
輸送用機械	23.5	0.5	2.0	2.8
その他 製造業	▲ 36.4	▲ 0.5	1.4	1.0
非製造業	2.5	1.5	58.5	66.4
建設	25.2	0.1	0.3	0.4
卸売・小売	22.6	0.7	3.1	4.2
不動産	26.4	0.5	1.9	2.7
運輸	23.8	1.2	4.9	6.8
電力	15.7	5.6	35.9	46.0
ガス	▲ 13.2	▲ 0.2	1.2	1.1
通信・情報	13.1	0.2	1.5	1.8
リース	▲ 91.5	▲ 6.6	7.2	0.7
サービス	▲ 15.2	▲ 0.2	1.3	1.2
その他 非製造業	10.0	0.1	1.2	1.5
全産業(除電力)	▲ 24.0	▲ 15.4	64.1	54.0
非製造業(除電力)	▲ 18.5	▲ 4.2	22.6	20.4

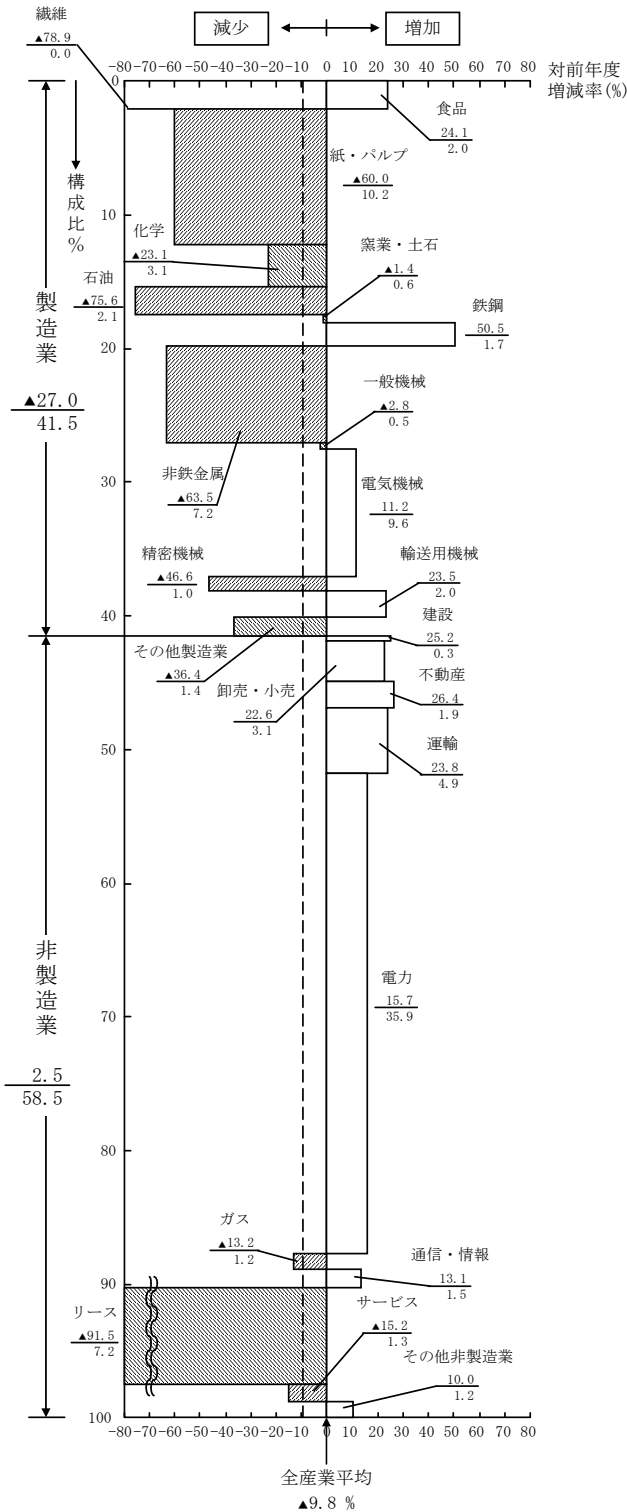
(注)2007・2008年度対比は参考値。

2007・2008年度対比は、2008年4月1日以降開始される事業年度から適用された「リース取引に関する会計基準」(企業会計基準第13号)および「リース取引に関する会計基準の適用指針」(企業会計基準適用指針第16号)対応前の2007年度設備投資実績(地域別設備投資)と、同基準・適用指針対応後の2008年度設備投資実績(地域別設備投資)を比較。このため、業種によっては設備投資の変動が大きく出ることがある。

付表2 2008年度 業種別設備投資動向

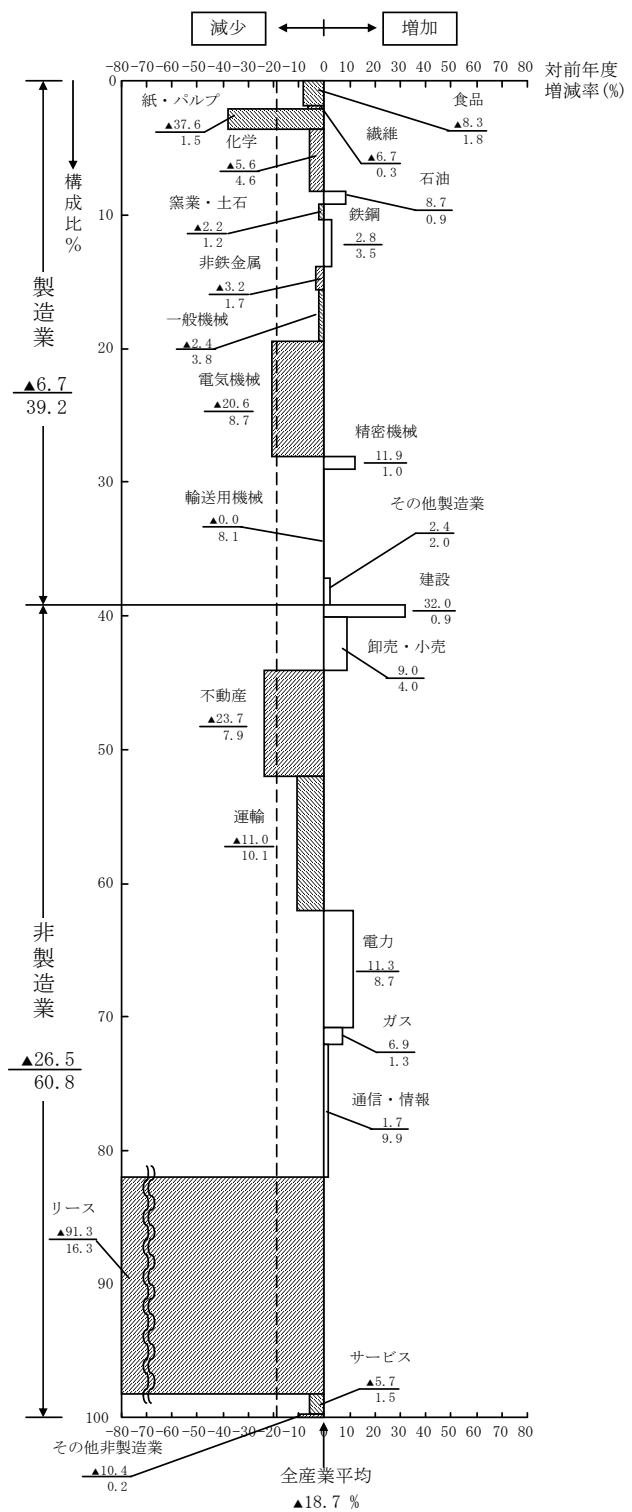
東北

数字は 2008年度対前年度増減率
2007年度 構成比



全国

数字は 2008年度対前年度増減率
2007年度 構成比



付表3 地域別設備投資動向

単位：億円、%

	2008・2009 年 度 対 比										除く電力（全産業）伸び率			
	投資額		伸び率・順位						構 成 比		伸び率・順位		構 成 比	
			全産業	順位	製造業	順位	非製造業	順位	08年度	09年度	08年度 → 09年度	順位	08年度	09年度
	08年度	09年度												
北海道	4,605	3,648	▲20.8	⑤	▲38.5	⑨	▲12.0	⑩	3.0	2.8	▲30.9	⑥	2.6	2.2
東北	12,621	12,805	1.5	①	▲30.0	③	18.2	②	8.3	9.7	▲20.7	③	5.8	5.6
北関東甲信	8,154	6,221	▲23.7	⑨	▲33.4	④	▲8.0	⑧	5.3	4.7	▲32.7	⑨	5.4	4.4
首都圏	47,861	46,016	▲3.9	②	▲22.8	②	1.3	④	31.4	34.8	▲3.5	①	33.7	39.6
北陸	4,692	4,335	▲7.6	④	▲38.1	⑦	19.2	①	3.1	3.3	▲32.5	⑧	2.1	1.7
東海	24,853	16,637	▲33.1	⑩	▲41.0	⑩	▲5.9	⑦	16.3	12.6	▲35.9	⑩	17.6	13.7
関西	21,779	20,670	▲5.1	③	▲1.3	①	▲8.9	⑨	14.3	15.7	▲7.0	②	15.2	17.2
中国	10,845	8,377	▲22.8	⑦	▲37.3	⑥	6.3	③	7.1	6.3	▲30.8	⑤	6.8	5.8
四国	4,478	3,419	▲23.6	⑧	▲34.9	⑤	▲3.4	⑥	2.9	2.6	▲31.4	⑦	2.9	2.4
九州	12,243	9,464	▲22.7	⑥	▲38.5	⑧	▲3.4	⑤	8.0	7.2	▲29.2	④	7.8	6.7
全国	219,359	196,175	▲10.6		▲22.0		▲1.2		—	—	▲13.4		—	—

- (注) 1. 構成比は、都道府県別投資額回答会社の対合計比。
 2. 全国の数値は、都道府県別投資額未回答会社の計数と沖縄県の計数を含む。

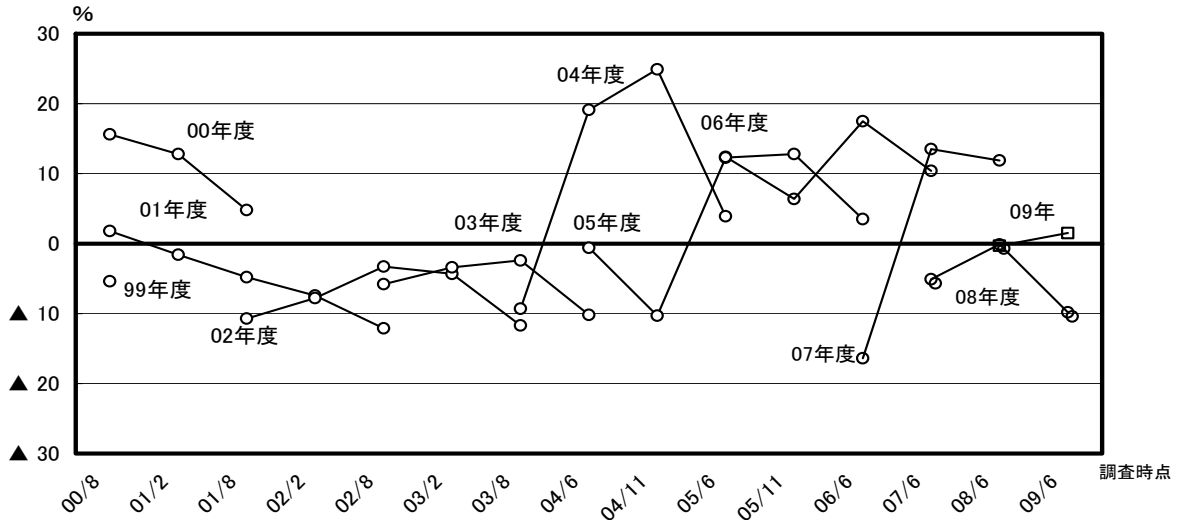
(単位：%)

全国	実 績									計画
	00	01	02	03	04	05	06	07	08	09
全産業	4.4	▲8.8	▲10.3	▲1.1	1.9	8.8	7.2	6.7	▲18.7	▲10.6
製造業	12.7	▲10.1	▲16.0	10.6	14.9	15.2	12.2	5.6	▲6.7	▲22.0
非製造業	0.9	▲8.1	▲7.6	▲5.8	▲4.3	5.1	4.0	7.4	▲26.5	▲1.2

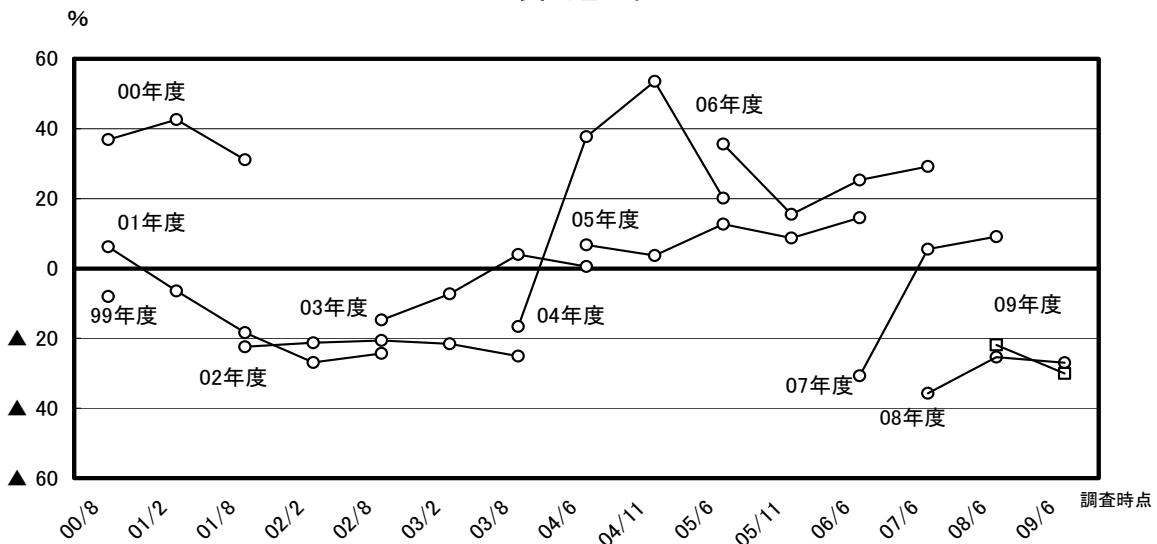
(注) 2008年度の伸び率は参考値である。詳細はP5参照。

付表4 調査時点別伸び率推移

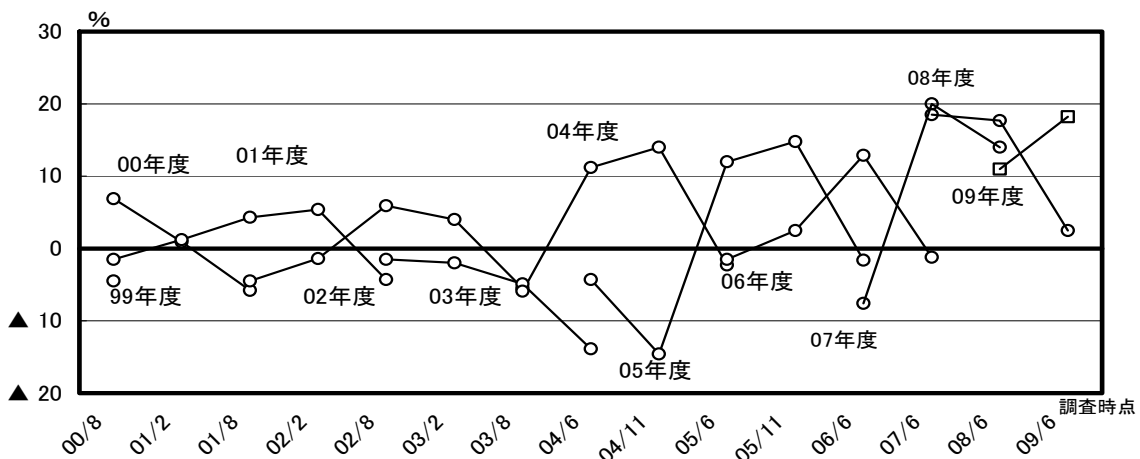
全産業



製造業



非製造業



Ⅲ. 2009 年度県別設備投資動向

表－4：2009 年度東北地域県別設備投資動向

単位：億円、%

	県名	2008年度実績		2009年度計画		伸び率
		投資額	構成比	投資額	構成比	09/08
全 産 業	青 森	2,175	17.2	2,432	19.0	11.8
	岩 手	932	7.4	718	5.6	▲22.9
	宮 城	2,327	18.4	2,644	20.6	13.6
	秋 田	990	7.8	593	4.6	▲40.1
	山 形	829	6.6	582	4.5	▲29.9
	福 島	2,400	19.0	2,323	18.1	▲3.2
	新 潟	2,968	23.5	3,513	27.4	18.4
	計	12,621	100.0	12,805	100.0	1.5
製 造 業	青 森	410	9.4	274	8.9	▲33.2
	岩 手	307	7.0	171	5.6	▲44.3
	宮 城	640	14.6	733	23.9	14.6
	秋 田	608	13.9	320	10.4	▲47.4
	山 形	553	12.6	341	11.1	▲38.3
	福 島	1,005	22.9	759	24.7	▲24.5
	新 潟	862	19.7	473	15.4	▲45.2
	計	4,385	100.0	3,071	100.0	▲30.0
非 製 造 業	青 森	1,765	21.4	2,158	22.2	22.2
	岩 手	625	7.6	547	5.6	▲12.4
	宮 城	1,687	20.5	1,911	19.6	13.3
	秋 田	381	4.6	273	2.8	▲28.4
	山 形	276	3.4	241	2.5	▲13.0
	福 島	1,395	16.9	1,565	16.1	12.1
	新 潟	2,106	25.6	3,040	31.2	44.4
	計	8,235	100.0	9,735	100.0	18.2

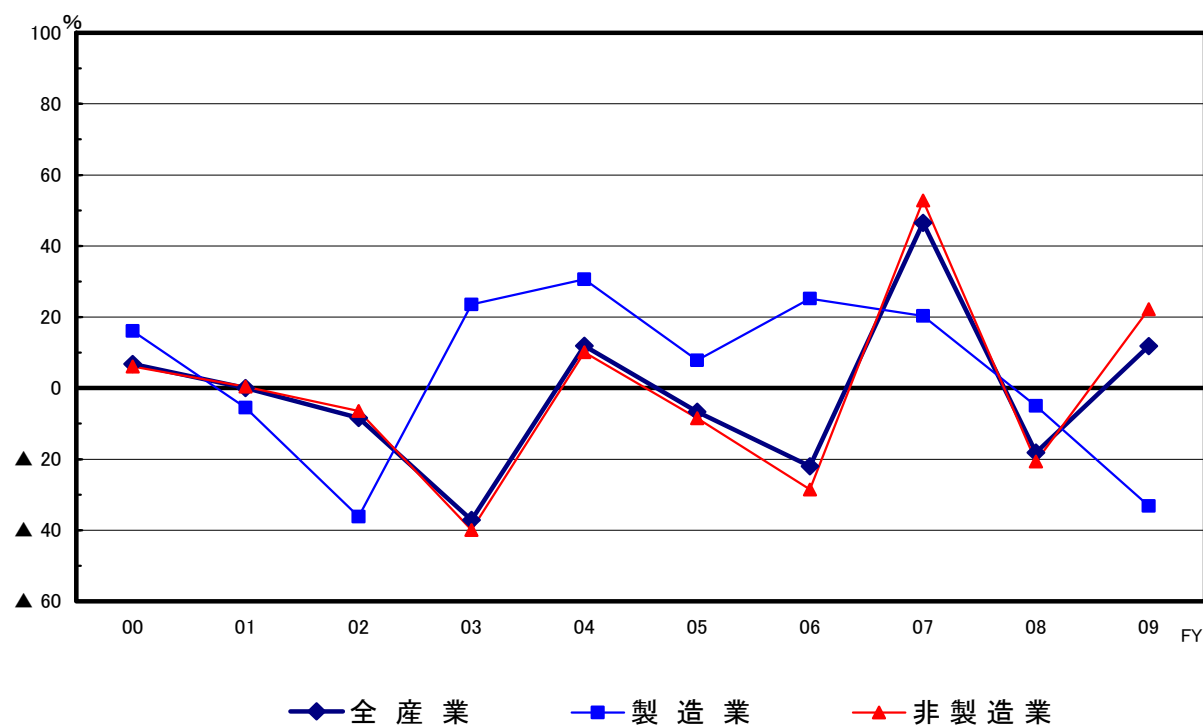
【 青 森 県 】

1. 業種別設備投資動向

(単位：億円、%)

	投 資 額			寄与度	構 成 比	
	2008年度	2009年度	伸び率	08→09年度	2008年度	2009年度
全 産 業	2,175	2,432	11.8	11.8	100.0	100.0
製 造 業	410	274	▲ 33.2	▲ 6.3	18.9	11.3
食 品	108	38	▲ 65.0	▲ 3.2	5.0	1.6
窯業・土石	9	13	48.1	0.2	0.4	0.5
鉄 鋼	120	96	▲ 20.0	▲ 1.1	5.5	4.0
電 気 機 械	71	78	9.1	0.3	3.3	3.2
その他 製造業	28	4	▲ 86.7	▲ 1.1	1.3	0.2
非 製 造 業	1,765	2,158	22.2	18.0	81.1	88.7
卸売・小売	51	30	▲ 42.4	▲ 1.0	2.4	1.2
不 動 産	1	16	1,725.9	0.7	0.0	0.6
運 輸	78	82	5.2	0.2	3.6	3.4
電 力	1,536	1,967	28.1	19.8	70.6	80.9
ガ ス	28	18	▲ 36.3	▲ 0.5	1.3	0.7
通信・情報	18	9	▲ 50.6	▲ 0.4	0.8	0.4

2. 設備投資額伸び率推移



(単位：%)

	実績										計 画
	00	01	02	03	04	05	06	07	08	09	
全 産 業	6.8	▲ 0.0	▲ 8.4	▲ 37.1	11.9	▲ 6.7	▲ 22.0	46.5	▲ 18.1	11.8	
製 造 業	16.1	▲ 5.5	▲ 36.1	23.5	30.6	7.8	25.2	20.3	▲ 5.0	▲ 33.2	
非製造業	6.1	0.4	▲ 6.4	▲ 40.0	10.1	▲ 8.5	▲ 28.5	52.8	▲ 20.6	22.2	

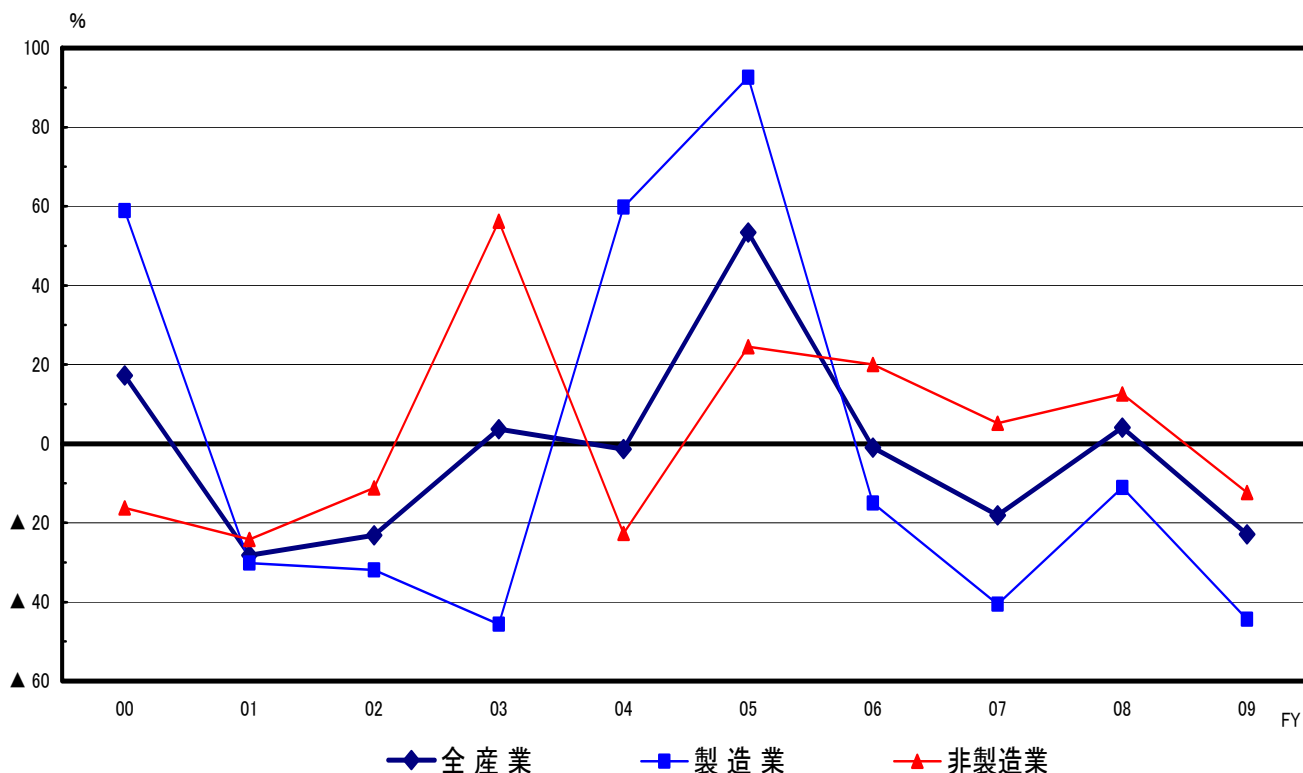
【 岩 手 県 】

1. 業種別設備投資動向

(単位：億円、%)

	投 資 額			寄与度	構 成 比	
	2008年度	2009年度	伸び率	08→09年度	2008年度	2009年度
全 産 業	932	718	▲ 22.9	▲ 22.9	100.0	100.0
製 造 業	307	171	▲ 44.3	▲ 14.6	33.0	23.8
食 品	38	44	13.8	0.6	4.1	6.1
窯業・土石	23	19	▲ 14.3	▲ 0.3	2.4	2.7
電 気 機 械	148	48	▲ 67.4	▲ 10.7	15.9	6.7
精 密 機 械	11	12	14.6	0.2	1.1	1.7
輸 送 用 機 械	67	31	▲ 54.3	▲ 3.9	7.2	4.3
非 製 造 業	625	547	▲ 12.4	▲ 8.3	67.0	76.2
卸売・小売	52	54	2.6	0.1	5.6	7.5
運 輸	112	98	▲ 12.6	▲ 1.5	12.1	13.7
電 力	369	346	▲ 6.0	▲ 2.4	39.6	48.2
ガ ス	5	6	17.4	0.1	0.6	0.9
サ ー ビ ス	28	2	▲ 91.9	▲ 2.7	3.0	0.3

2. 設備投資額伸び率推移



	実績										計画
	00	01	02	03	04	05	06	07	08	09	
全 産 業	17.2	▲ 28.2	▲ 23.2	3.6	▲ 1.4	53.4	▲ 1.0	▲ 18.1	4.1	▲ 22.9	
製 造 業	58.9	▲ 30.2	▲ 31.9	▲ 45.7	59.8	92.6	▲ 15.0	▲ 40.6	▲ 11.1	▲ 44.3	
非 製 造 業	▲ 16.2	▲ 24.2	▲ 11.2	56.2	▲ 22.7	24.5	20.0	5.2	12.6	▲ 12.4	

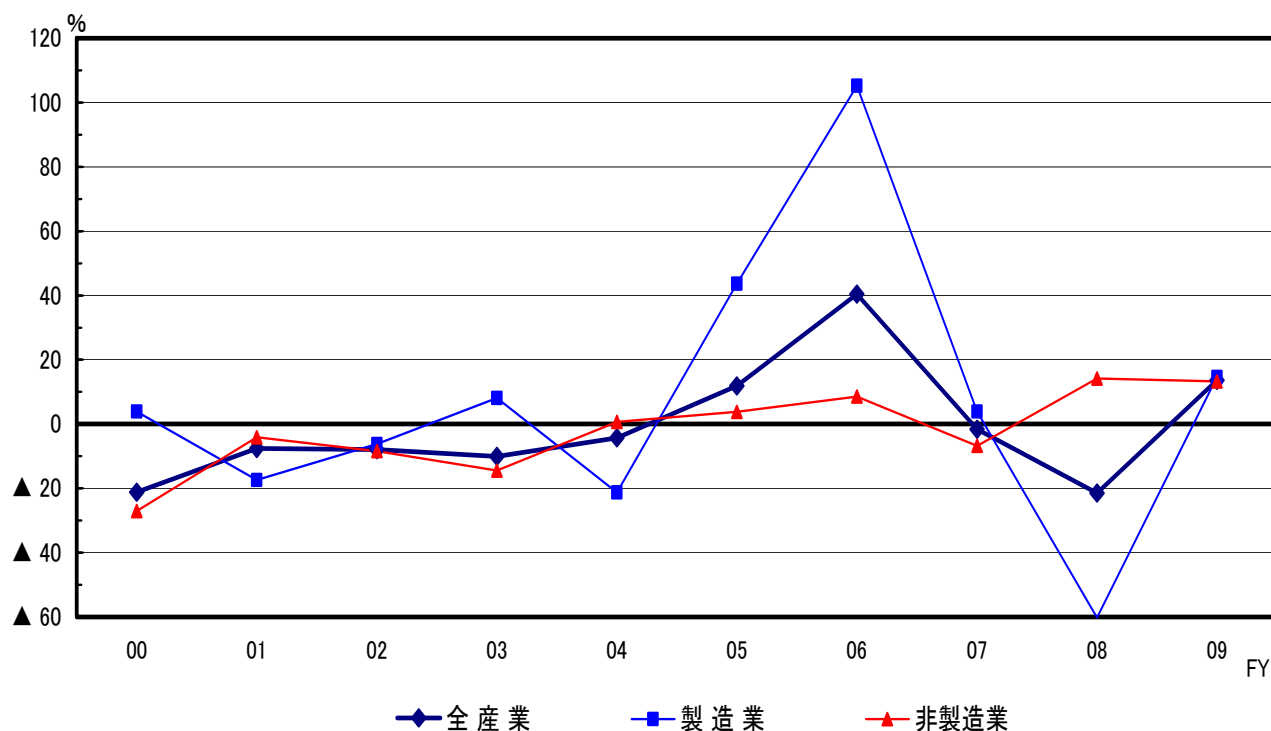
【 宮 城 県 】

1. 業種別設備投資動向

(単位：億円、%)

	投 資 額			寄与度	構 成 比	
	2008年度	2009年度	伸び率	08→09年度	2008年度	2009年度
全 産 業	2,327	2,644	13.6	13.6	100.0	100.0
製 造 業	640	733	14.6	4.0	27.5	27.7
食 品	44	73	68.6	1.3	1.9	2.8
石 油	57	26	▲ 55.0	▲ 1.4	2.5	1.0
鉄 鋼	162	27	▲ 83.4	▲ 5.8	7.0	1.0
一 般 機 械	13	26	105.4	0.6	0.6	1.0
電 気 機 械	146	45	▲ 69.1	▲ 4.3	6.3	1.7
輸 送 用 機 械	88	430	388.1	14.7	3.8	16.3
非 製 造 業	1,687	1,911	13.3	9.6	72.5	72.3
卸 売 ・ 小 売	161	103	▲ 36.1	▲ 2.5	6.9	3.9
不 動 産	215	212	▲ 1.3	▲ 0.1	9.2	8.0
運 輸	135	157	16.2	0.9	5.8	5.9
電 力	987	1,255	27.1	11.5	42.4	47.5
通 信 ・ 情 報	112	126	13.2	0.6	4.8	4.8
サ ー ビ ス	32	18	▲ 44.2	▲ 0.6	1.4	0.7

2. 設備投資額伸び率推移



(単位：%)

	実績										計 画
	00	01	02	03	04	05	06	07	08	09	
全 産 業	▲ 21.1	▲ 7.6	▲ 8.0	▲ 10.1	▲ 4.3	11.9	40.4	▲ 1.6	▲ 21.4	13.6	
製 造 業	3.9	▲ 17.4	▲ 6.2	8.1	▲ 21.3	43.6	105.2	3.9	▲ 60.2	14.6	
非 製 造 業	▲ 27.0	▲ 4.1	▲ 8.4	▲ 14.5	0.7	3.8	8.6	▲ 6.8	14.2	13.3	

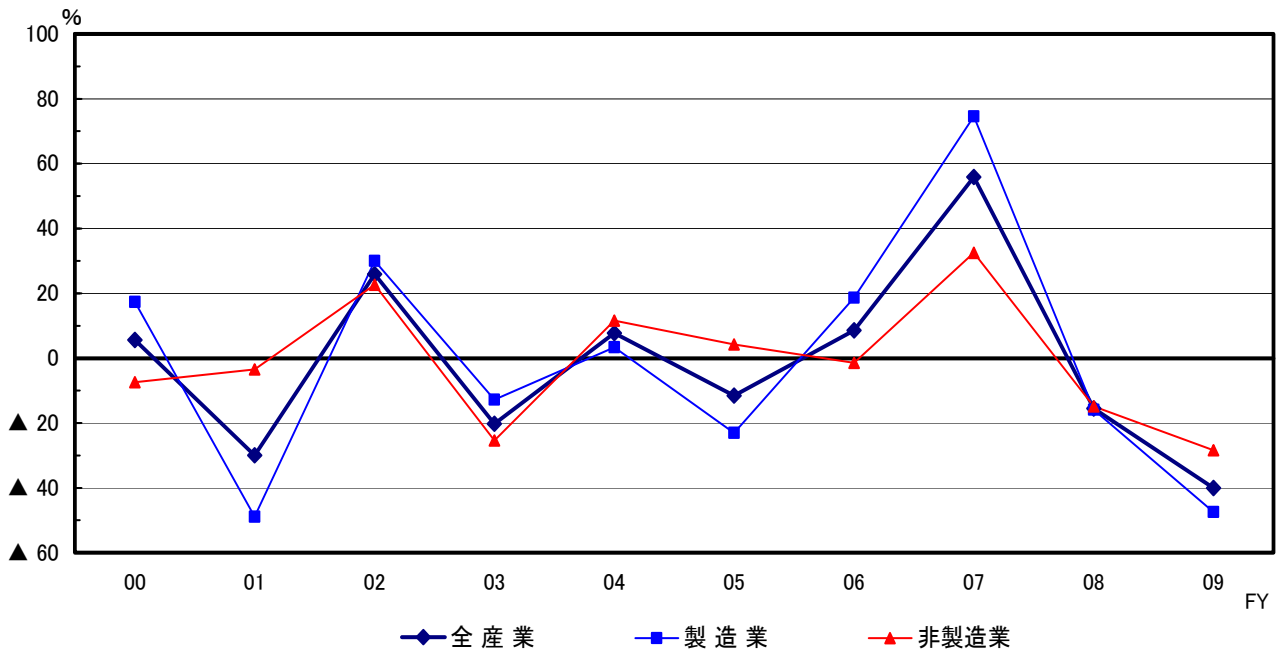
【 秋 田 県 】

1. 業種別設備投資動向

(単位：億円、%)

	投 資 額			寄与度	構 成 比	
	2008年度	2009年度	伸び率	08→09年度	2008年度	2009年度
全 産 業	990	593	▲ 40.1	▲ 40.1	100.0	100.0
製 造 業	608	320	▲ 47.4	▲ 29.1	61.5	53.9
食 品	4	4	6.5	0.0	0.4	0.6
紙・パルプ	12	15	23.7	0.3	1.2	2.6
化 学	13	32	152.5	1.9	1.3	5.4
非鉄金属	86	49	▲ 42.9	▲ 3.7	8.7	8.2
電気機械	430	186	▲ 56.9	▲ 24.7	43.5	31.3
精密機械	42	29	▲ 30.8	▲ 1.3	4.2	4.9
非 製 造 業	381	273	▲ 28.4	▲ 10.9	38.5	46.1
卸売・小売	69	4	▲ 94.5	▲ 6.6	7.0	0.6
不動産	10	31	224.3	2.2	1.0	5.2
電 力	203	147	▲ 27.6	▲ 5.7	20.6	24.8
ガ ス	8	10	19.0	0.2	0.8	1.6
サービス	2	2	25.8	0.1	0.2	0.4
その他非製造業	15	5	▲ 64.4	▲ 1.0	1.5	0.9

2. 設備投資額伸び率推移



(単位：%)

	実績										計 画
	00	01	02	03	04	05	06	07	08	09	
全 産 業	5.6	▲ 30.0	25.9	▲ 20.2	7.7	▲ 11.5	8.6	55.9	▲ 15.5	▲ 40.1	
製 造 業	17.4	▲ 48.9	30.0	▲ 12.8	3.4	▲ 23.0	18.7	74.6	▲ 15.9	▲ 47.4	
非製造業	▲ 7.5	▲ 3.5	22.6	▲ 25.4	11.6	4.2	▲ 1.4	32.5	▲ 14.9	▲ 28.4	

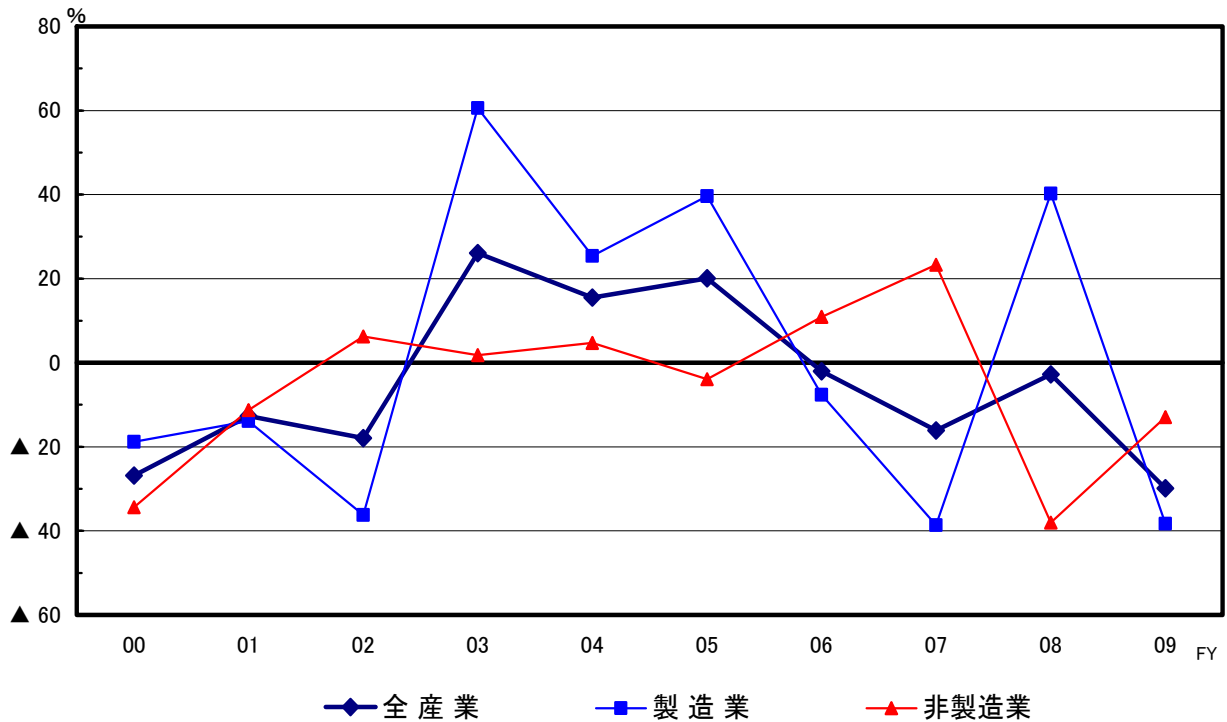
【 山 形 県 】

1. 業種別設備投資動向

(単位：億円、%)

	投 資 額			寄与度	構 成 比	
	2008年度	2009年度	伸び率	08→09年度	2008年度	2009年度
全 産 業	829	582	▲ 29.9	▲ 29.9	100.0	100.0
製 造 業	553	341	▲ 38.3	▲ 25.5	66.7	58.6
食 品	32	40	25.7	1.0	3.8	6.8
化 学	23	26	13.2	0.4	2.7	4.4
窯業・土石	42	13	▲ 69.2	▲ 3.5	5.0	2.2
電 気 機 械	393	232	▲ 41.0	▲ 19.4	47.4	39.9
精 密 機 械	0	1	115.6	0.0	0.0	0.1
輸 送 用 機 械	44	17	▲ 62.4	▲ 3.3	5.3	2.8
非 製 造 業	276	241	▲ 13.0	▲ 4.3	33.3	41.4
卸売・小売	32	23	▲ 29.7	▲ 1.2	3.9	3.9
不 動 産	6	7	15.4	0.1	0.7	1.1
運 輸	77	57	▲ 25.1	▲ 2.3	9.2	9.9
電 力	125	121	▲ 3.1	▲ 0.5	15.0	20.8
ガ ス	9	5	▲ 49.9	▲ 0.6	1.1	0.8
通 信 ・ 情 報	13	15	11.9	0.2	1.6	2.5
サ ー ビ ス	5	12	156.8	0.9	0.6	2.0

2. 設備投資額伸び率推移



	実績										計 画
	00	01	02	03	04	05	06	07	08	09	09
全 産 業	▲ 26.8	▲ 12.6	▲ 17.9	26.1	15.5	20.1	▲ 2.0	▲ 16.1	▲ 2.7	▲ 29.9	▲ 29.9
製 造 業	▲ 18.8	▲ 13.9	▲ 36.2	60.6	25.4	39.6	▲ 7.6	▲ 38.6	40.2	▲ 38.3	▲ 38.3
非 製 造 業	▲ 34.4	▲ 11.3	6.3	1.8	4.7	▲ 3.9	10.9	23.3	▲ 38.0	▲ 13.0	▲ 13.0

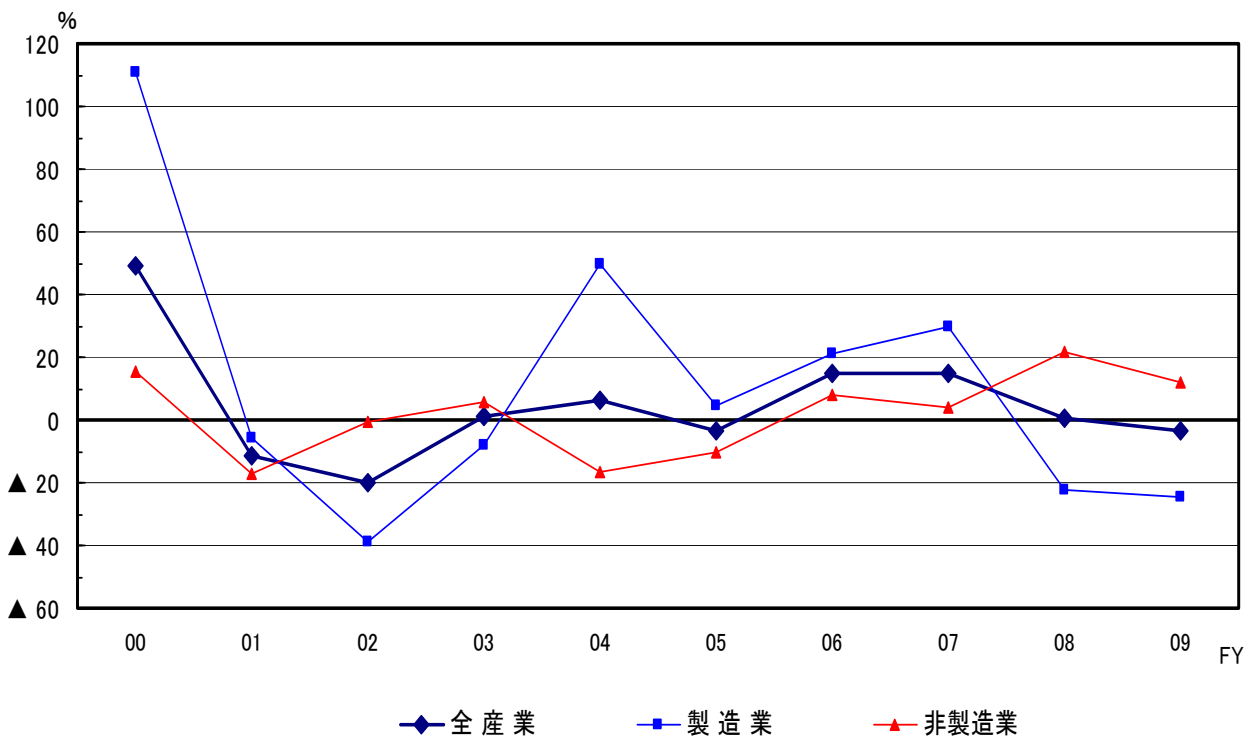
【 福 島 県 】

1. 業種別設備投資動向

(単位：億円、%)

	投 資 額			寄与度	構 成 比	
	2008年度	2009年度	伸び率	08→09年度	2008年度	2009年度
全 産 業	2,400	2,323	▲ 3.2	▲ 3.2	100.0	100.0
製 造 業	1,005	759	▲ 24.5	▲ 10.3	41.9	32.6
紙・パルプ	85	87	1.4	0.0	3.6	3.7
化 学	264	125	▲ 52.8	▲ 5.8	11.0	5.4
非 鉄 金 属	199	276	38.4	3.2	8.3	11.9
一 般 機 械	56	24	▲ 57.5	▲ 1.3	2.3	1.0
輸 送 用 機 械	178	58	▲ 67.3	▲ 5.0	7.4	2.5
そ の 他 製 造 業	82	87	6.3	0.2	3.4	3.7
非 製 造 業	1,395	1,565	12.1	7.1	58.1	67.4
建 設	5	4	▲ 30.2	▲ 0.1	0.2	0.2
卸 売 ・ 小 売	88	76	▲ 14.4	▲ 0.5	3.7	3.3
不 動 産	8	7	▲ 15.9	▲ 0.1	0.3	0.3
運 輸	138	150	8.4	0.5	5.8	6.4
電 力	1,012	1,168	15.4	6.5	42.2	50.3
リ ー ス	14	9	▲ 39.5	▲ 0.2	0.6	0.4
サ ー ビ ス	98	112	13.9	0.6	4.1	4.8

2. 設備投資額伸び率推移



(単位：%)

	実績										計 画
	00	01	02	03	04	05	06	07	08	09	
全 産 業	49.3	▲ 11.5	▲ 20.2	0.9	6.2	▲ 3.6	14.7	15.1	0.6	▲ 3.2	
製 造 業	111.0	▲ 5.5	▲ 39.1	▲ 7.9	49.9	4.6	21.2	29.7	▲ 22.5	▲ 24.5	
非 製 造 業	15.2	▲ 17.4	▲ 0.6	5.9	▲ 16.8	▲ 10.1	8.1	4.0	22.0	12.1	

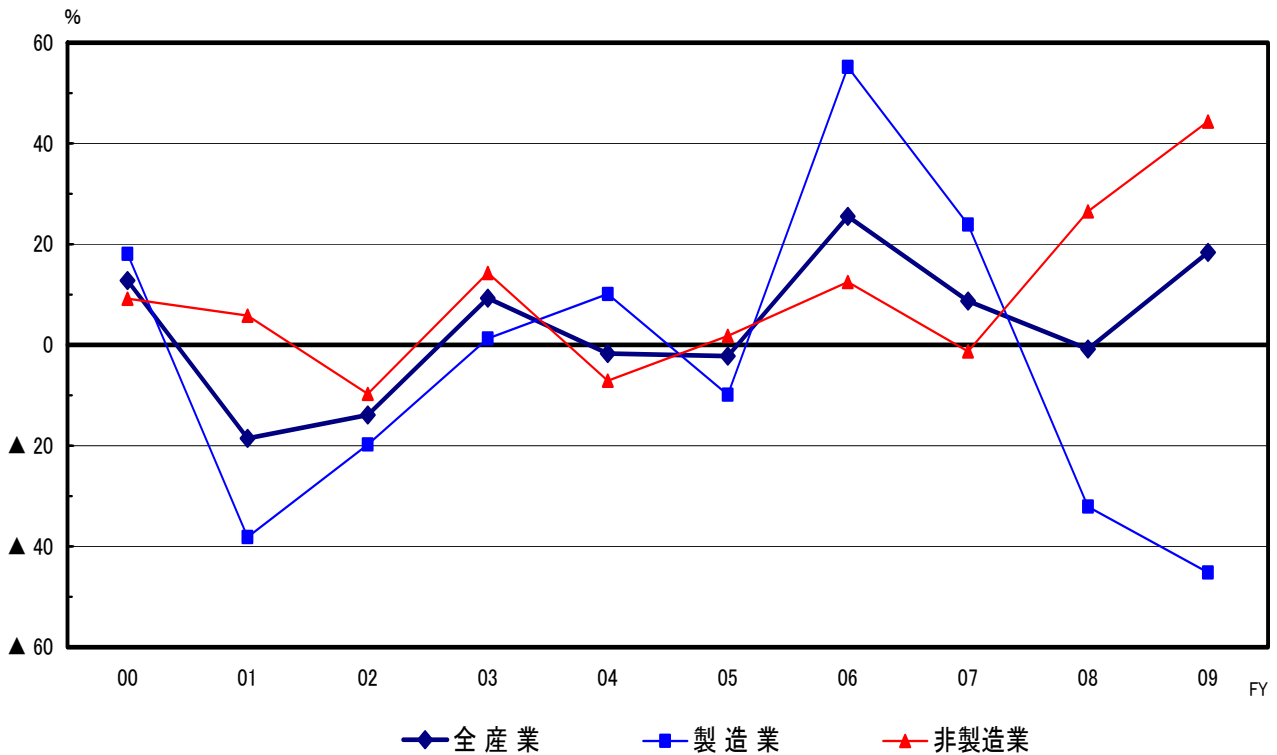
【 新 潟 県 】

1. 業種別設備投資動向

(単位：億円、%)

	投 資 額			寄与度		構 成 比	
	2008年度	2009年度	伸び率	08→09年度	2008年度	2009年度	
全産業	2,968	3,513	18.4	18.4	100.0	100.0	
製造業	862	473	▲ 45.2	▲ 13.1	29.1	13.5	
食品	96	121	25.4	0.8	3.2	3.4	
紙・パルプ	314	29	▲ 90.7	▲ 9.6	10.6	0.8	
非鉄金属	33	7	▲ 79.3	▲ 0.9	1.1	0.2	
電気機械	109	82	▲ 24.8	▲ 0.9	3.7	2.3	
非製造業	2,106	3,040	44.4	31.5	70.9	86.5	
卸売・小売	272	141	▲ 48.1	▲ 4.4	9.2	4.0	
不動産	79	25	▲ 67.9	▲ 1.8	2.6	0.7	
電力	1,008	1,944	92.9	31.6	34.0	55.3	
ガス	62	132	113.2	2.4	2.1	3.8	
通信・情報	30	16	▲ 46.0	▲ 0.5	1.0	0.5	
その他非製造業	398	523	31.3	4.2	13.4	14.9	

2. 設備投資額伸び率推移



(単位：%)

	実績										計 画
	00	01	02	03	04	05	06	07	08	09	
全産業	12.8	▲ 18.5	▲ 13.9	9.3	▲ 1.7	▲ 2.2	25.5	8.7	▲ 0.8	18.4	
製造業	18.1	▲ 38.2	▲ 19.8	1.3	10.1	▲ 9.9	55.2	23.9	▲ 32.1	▲ 45.2	
非製造業	9.2	5.8	▲ 9.7	14.3	▲ 7.1	1.8	12.5	▲ 1.3	26.5	44.4	



日本政策投資銀行
Development Bank of Japan