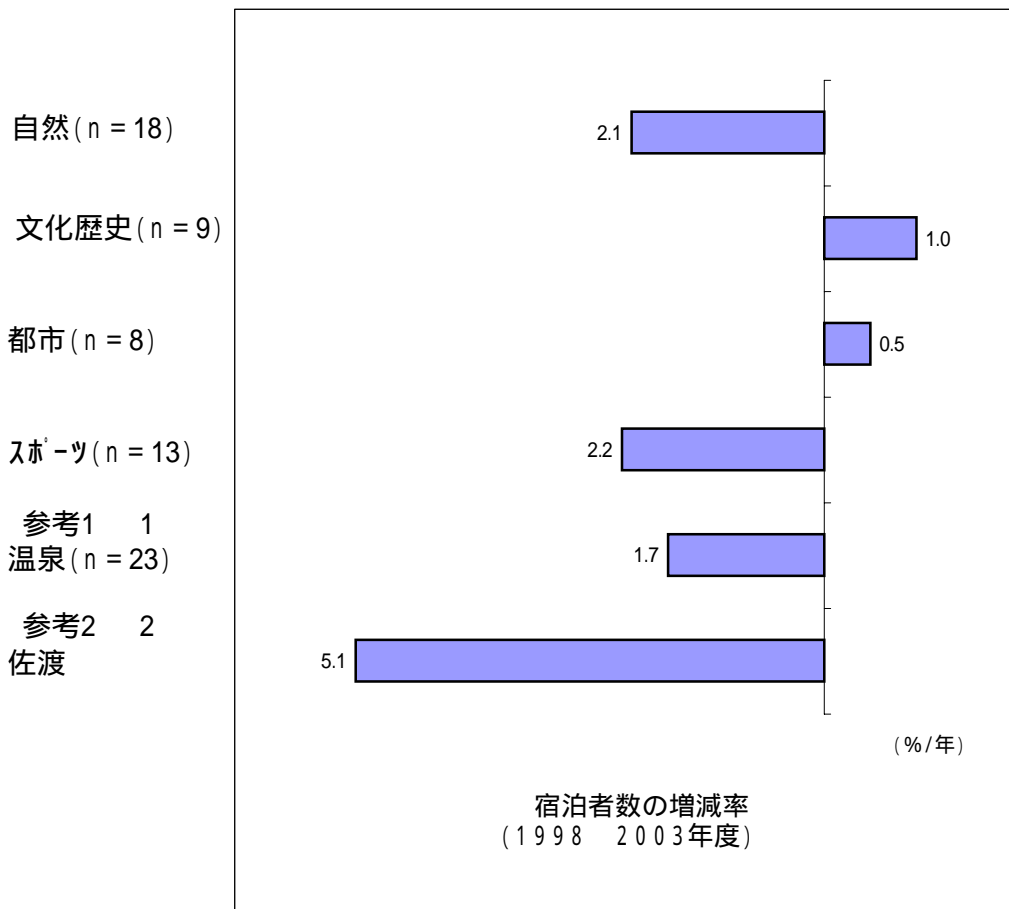


## 観光タイプ別にみた宿泊者数の推移



1 温泉は、日帰り観光も多いため、ここでは参考数字として掲載

2 観光目的の佐渡渡航者数より試算

(注1) 各観光タイプには、主なもの、副なもの両方を含む

(注2) ここでいう宿泊者数は、延べ宿泊者数(人泊)である

(注3) 各観光タイプに該当する、具体的観光地は以下の通り(重複あり)

(重複あり)

自然：十和田湖畔、松島海岸、芦原・東尋坊、層雲峡、田沢湖、ニセコ、  
白金・富良野、軽井沢、蓼科・白樺湖、安曇、白馬、志賀高原、浜松、  
阿寒湖畔、小浜・雲仙、箱根、勝浦・湯川

温泉：層雲峡、田沢湖、定山溪、登別、鳴子、伊香保、山代・片山津、熱海・網代、  
伊東、伊豆長岡、修善寺、城崎、白浜・椿、別府、湯布院、指宿・佐多、  
阿寒湖畔、小浜・雲仙、鬼怒川、那須湯本、草津、箱根、勝浦・湯川

文化歴史：函館・湯の川、小樽・朝里川、日光、京都、奈良、仙台、広島、金沢、長崎

都市：札幌、横浜、神戸・六甲山・有馬温泉、福岡、仙台、広島、金沢、長崎

スポーツ：ニセコ、白金・富良野、軽井沢、蓼科・白樺湖、安曇、白馬、志賀高原、浜松、  
鬼怒川、那須湯本、草津、越後湯沢

(出所) 各県観光データ、「JTB宿泊白書」より政策銀作成