

九州・鹿児島県における介護保険サービス充実度調査

平成16年10月

日本政策投資銀行南九州支店



DBJ

日本政策投資銀行
Development Bank of Japan

目次

はじめに	2
九州における介護保険サービス充実度調査	4
1. 65歳以上の人口に占める要介護認定者数割合	5
2. 施設介護サービス充実度	5
3. 在宅介護サービス充実度	6
4. まとめ	9
鹿児島県における介護保険サービス充実度調査	11
1. 鹿児島県下において介護保険制度の普及は早かった	12
2. 軽度者（要支援、要介護1）割合が著しく高い	12
3. 施設介護サービスの充実度は全国平均の1.5倍	13
4. 短期入所施設も医療系（リハビリ）を中心に充実	13
5. 日帰りサービス、訪問サービスの充実度は全国なみ	13
6. グループホームは施設介護サービス同様充実	13
7. 有料老人ホームは空白地帯	14
8. まとめ（在宅・民間・地域・予防）	14
資料編	15

はじめに

2000年4月に介護保険制度が導入され4年6ヶ月余が経過し国民の制度に対する理解も深まりつつある。一方、国は施行5年後にあたる2005年度に制度全般を見直すよう定めている。

介護保険で利用できるサービスは施設介護サービスと在宅介護サービスに大きく二つに分けられる。

介護保険で利用できるサービス	全国施設事業所数
1. 施設介護サービス（介護保健施設）	12,291
・介護老人福祉施設（特別養護老人ホーム）	(5,291)
・介護老人保健施設	(3,151)
・介護療養型医療施設	(3,849)

2. 在宅介護サービス	
短期入所系サービス＝ショートステイ	12,685
・短期入所生活介護	(5,838)
・短期入所療養介護	(6,847)
通所系サービス	21,554
・通所介護＝デイサービス	(15,487)
・通所リハビリテーション＝デイケア	(6,067)
訪問系サービス	145,012
・訪問介護	(22,852)
・訪問入浴介護	(2,962)
・訪問看護	(66,190)
・訪問リハビリテーション	(53,008)
居住系サービス	6,679
・痴呆対応型共同生活介護＝グループホーム	(5,677)
・有料老人ホーム、ケアハウス	(1,002)
その他サービス	
・居宅療養管理指導・福祉用具貸与・居宅介護支援事業所	

制度導入後4年6ヶ月が経過し、来年見直される介護サービスを各サービスを提供する施設数、事業所数と要介護認定者数とを比較し、各地域別、県別のサービス充実度をはかり特色を導き出すのがこのレポートの目的である。

要介護認定者数は厚生労働省ホームページ「介護保険事業報告（暫定）（平成16年6月分）」を参照。各サービスの施設・事業所数は独立行政法人福祉医療機構ホームページ「都道府県指定サービス事業者登録（平成16年9月末）」を参照。

要介護認定者数（第1号：65歳以上）：全国計3,800,708人

このレポートの地域区分は下記の通り

北海道：北海道

東北：青森、岩手、宮城、秋田、山形、福島、新潟

関東甲信：茨城、栃木、群馬、埼玉、千葉、東京、神奈川、山梨、長野

北陸：富山、石川、福井

東海：岐阜、静岡、愛知、三重

関西：滋賀、京都、大阪、兵庫、奈良、和歌山

中国：鳥取、島根、岡山、広島、山口

四国：徳島、香川、愛媛、高知

九州：福岡、佐賀、長崎、大分、熊本、宮崎、鹿児島

沖縄：沖縄

九州における介護保険サービス充実度調査

1. 65歳以上の人口に占める要介護認定者数割合

九州が18.1%（全国平均は15.5%）で全国一都道府県別には長崎が全国2位、鹿児島が3位、福岡が6位一年前に比較すると各地域ともほぼ1%増加している。

九州に続いて四国、中国が認定者割合が高い。

九州が他地域に比較して後期老年人口（75歳以上人口）が特に多いわけではないので、この割合の高さは介護保険制度の普及が九州住民の中ですすんでいることを示している。

	認定者数割合	順位
北海道	15.6%	6
東北	14.9%	8
関東甲信	13.7%	10
北陸	15.4%	7
東海	13.8%	9
関西	16.9%	5
中国	17.5%	3
四国	17.7%	2
九州	18.1%	1
沖縄	17.3%	4
全国平均	15.5%	-

2. 施設介護サービス充実度

介護保健施設は九州が四国に次ぎ充実しており認定者千人に対し4.3施設整備されている（北陸も九州とならぶ）。都道府県別には熊本4位、大分5位、宮崎6位、鹿児島7位、長崎9位、佐賀10位となつている。九州は医療法人が運営する介護療養型医療施設が相対的に多い。

九州は要介護認定者のニーズに合わせ施設介護サービスを充実してきたものと思われるが施設介護は保険給付額が多くなるため自治体、住民の負担増につながる。施設介護サービスがある程度充実した現状において、軸足を在宅介護サービスへ移す時期がきているように思われる。

(認定者千人当たり)

	介護保健施設数	順位
北海道	3.7	6
東北	3.3	7
関東甲信	2.6	9
北陸	4.3	2
東海	2.8	8
関西	2.6	9
中国	3.9	4
四国	4.8	1
九州	4.3	2
沖縄	3.9	4
全国平均	3.2	-

3. 在宅介護サービス充実度

入所系サービス(ショートステイ)

介護老人福祉施設等に短期入所して日常生活の世話と機能訓練等を受けるサービスのため施設数は介護保険施設数と近い値になる。九州は認定者千人に対し4.3施設整備されており全国平均を上回る充実度である。都道府県別には熊本5位、宮崎6位、長崎7位、鹿児島9位となっている。

(認定者千人当たり)

	入所系施設	順位
北海道	3.5	6
東北	3.3	7
関東甲信	2.7	9
北陸	4.5	2
東海	3.0	8
関西	2.6	10
中国	4.4	3
四国	4.8	1
九州	4.3	4
沖縄	3.8	5
全国平均	3.3	-

通所系サービス(デイサービス、デイケア)

老人デイサービスセンター等の施設で日常生活の世話と機能訓練を受けるサービスと介護老人保健施設等で受けるリハビリテーションのサービスを指すが、沖縄が認定者千人に対し8.9施設と全国一の充実度を示している。九州は6.3施設と全国平均(5.7施設)を若干上回る程度である。九州では日帰りで施設に行き各種サービスを受けるという介護パターンがまだ深くは根付いていないようだ。都道府県別には宮崎5位、長崎10位となっている。

(認定者千人当たり)

	通所系施設	順位
北海道	4.7	10
東北	5.5	7
関東甲信	5.2	8
北陸	6.4	2
東海	6.4	2
関西	5.0	9
中国	6.4	2
四国	5.9	6
九州	6.3	5
沖縄	8.9	1
全国平均	5.7	-

訪問系サービス

居宅で看護師等から受ける療養上の世話と診療の補助サービスや居宅で介護福祉士等から受ける入浴、食事等の介護等のサービスを指し在宅介護サービスの中心をなす。このサービスを提供する事業所は全国平均では認定者千人に対し38.2カ所ある。九州全体を平均すると55.5カ所と高い水準になるが、これは都道府県別順位1位の福岡(90.0カ所)と2位の佐賀(87.1カ所)が平均を引き上げ、熊本、鹿児島は全国平均並、長崎、宮崎、大分は全国平均を下回っている。

このサービスは大都市圏で受け入れやすく東京は10位(51.1カ所)となっている。九州では福岡、佐賀以外はこのサービスの充実が課題となるであろう。

(認定者千人当たり)

	訪問系事業所	順位
北海道	26.6	9
東北	33.1	6
関東甲信	37.0	4
北陸	35.3	5
東海	54.3	3
関西	31.7	7
中国	20.0	10
四国	31.2	8
九州	55.5	2
沖縄	75.2	1
全国平均	38.2	-

- 居住系サービス（痴呆対応型共同生活介護＝グループホーム）

比較的安定した痴呆の要介護者が共同生活を営む住居で介護その他日常生活上の世話と機能訓練を行うサービスであるが、九州には認定者千人に対し2.2施設整備がされ北海道に次ぐ充実度である。都道府県順位では長崎が4.5施設で群を抜いて1位であり、宮崎7位となっている。

九州ではグループホームについてもそのニーズに合わせて施設整備を進めてきたものと考えられる。近時、グループホームも営利法人が整備する方式が増えており、自治体等の負担軽減のためにも、その方式の導入も視野に入れていくべきであろう。

(認定者千人当たり)

	グループホーム	順位
北海道	2.4	1
東北	1.7	5
関東甲信	1.1	8
北陸	1.6	6
東海	1.6	6
関西	0.9	9
中国	1.8	4
四国	2.0	3
九州	2.2	2
沖縄	0.6	10
全国平均	1.5	-

- 居住系サービス（有料老人ホーム等）

有料老人ホーム等は神奈川、東京中心に関東甲信で整備が進んでおり認定者千人に対し0.44施設となっている。一方、九州では福岡（0.35施設、8位）のみが全国平均を上回り、全体で0.19施設と整備が遅れている。厚生労働省許可の（社）全国有料老人ホーム協会加盟法人は144法人（230ホーム）だがそのうち九州所在は11法人（11ホーム）にとどまっている。

今後、民間企業が空白地の九州に進出してくるものと考えられる。

（認定者千人当たり）

	有料老人ホーム等	順位
北海道	0.14	7
東北	0.09	10
関東甲信	0.44	1
北陸	0.14	7
東海	0.34	2
関西	0.21	4
中国	0.22	3
四国	0.16	6
九州	0.19	5
沖縄	0.14	7
全国平均	0.26	-

4. まとめ

九州では介護保険制度自体は住民によく普及しており、要介護認定者割合は全国一になっている。

介護保険で利用できるサービスでは施設介護サービスが他地域に比し充実し、グループホームの整備も水準以上である。一方、在宅介護サービスに分類されるデイサービス等の日帰りサービスはまだ住民に根付いていないようで、自宅にホームヘルパーが来るような訪問系サービスは九州各県で利用に差が出ている。

九州で充実している施設系のサービスは保険給付額の観点から見ると、自治体、住民の負担が大きい。そこで、特に九州では、本来国が目指している在宅での介護への脱皮が必要になっている。

また、施設系のサービスでも官から民へ運営主体を移し、自治体や住民負担を
押さえたい。業界動向もそれに対応し有料老人ホーム空白地帯に民間参入が多
く見られるようになった。有料老人ホームの質については10月1日から法律
で契約前に消費者に伝えるべき事項が定められ、また各地に芽が出始めた介護
サービスの第三者評価機関の活動にも期待したい。

九州においては負担増を避けたい自治体、住民にとって重要なのは在宅サー
ビス利用促進と監視のもとで設置される良質な有料老人ホームへの前向きな取
り組みである。

以上

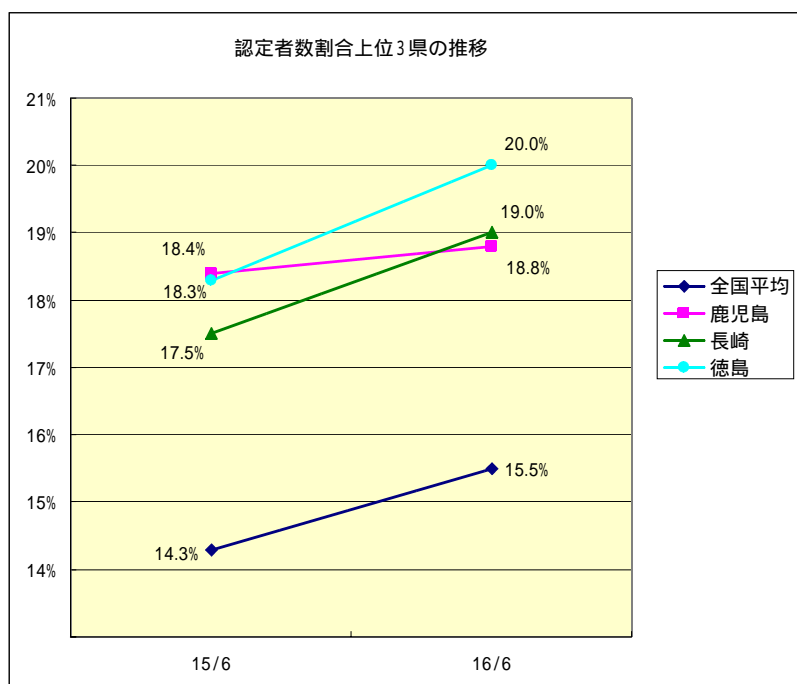
鹿児島県における介護保険サービス充実度調査

12年4月に介護保険制度が導入され4年6ヶ月余を経過し国民の制度に対する理解も深まりつつある。一方、国は施行5年後にあたる17年度に制度全般を見直すよう定めている。

介護保険制度見直しに際し、サービス供給の充実度を把握する必要がある。このペーパーは鹿児島県の介護保険制度に関する特色をまとめたものである。

1. 鹿児島県下において介護保険制度の普及は早かった

鹿児島県で65歳以上の人口(429,061人)に占める要介護(要支援)認定者(80,664人)割合は全国平均を上回り18.8%と全国3位となっている。しかし、1年前は18.4%であり、他県が1年間で1%程度伸びているのに対し、全国一伸び率は低くなっている。これは鹿児島県では介護保険制度が発足3年目を迎えた頃、すでに広く一般に普及していた事を示しており他県に比し目立った特色になっている。



2. 軽度者(要支援、要介護1)割合が著しく高い

軽度者割合が10.1%と高い。10%を超えているのは全国で鹿児島県だけである。これは要支援の人を自立に、また要介護1の人を要支援に歩行訓練やリハビリ等を通して改善する事ができ要介護者の増加を抑制する可能性を示している。鹿児島県は認定者割合を横ばいから減少に変えられる可能性がある県にあげられる。

3．施設介護サービスの充実度は全国平均の1.5倍

介護保険で利用できるサービスは施設介護サービスと在宅介護サービスに大別される。まず施設介護サービスから充実度をみてる。

鹿児島県には介護療養型医療施設が180施設、特別養護老人ホームが132施設、介護老人保健施設が74施設、介護保健施設合計386施設があり、認定者千人に対し4.8施設整備がされており全国平均(3.2施設)の1.5倍の水準で全国7位となっている。

施設介護は保険給付額が多くなるため自治体、住民の負担増につながる。鹿児島県は従来型の施設介護から介護保険制度の目標である在宅介護サービスに軸足を移す時期にきていると判断される。

4．短期入所施設も医療系(リハビリ)を中心に充実

次に在宅介護サービスに分類されるショートステイだが生活介護系が135施設、療養系が256施設、計391施設あり、認定者千人に対し4.8施設整備がされており全国平均(3.3施設)を上回り全国9位である。鹿児島県の特色としてはリハビリを受ける需要に対応し施設を充実させてきた経緯があるようだ。

5．日帰りサービス、訪問サービスの充実度は全国なみ

通所系サービス(デイサービス、デイケア)の施設数は481施設で認定者千人に対し6.0施設で全国平均(5.7施設)並である。鹿児島県では日帰りで日常生活の世話や機能訓練を受ける介護パターンがまだ充分には根付いていないようだ。

在宅介護サービスの中心となる訪問系サービスの事業所数は3,130で認定者千人に対し38.8事業所でこちらも全国平均(38.2事業所)並である。自治体、住民の負担を考えた場合、家族が協力し自宅で訪問系サービスを受け、その後必要性が高まった場合、施設系のサービスに移るようにしていきたいものである。

6．グループホームは施設介護サービス同様充実

痴呆対応型共同生活介護サービスは形態的には施設介護サービスに似通うものであり、鹿児島県に188施設、認定者千人に対し2.3施設で全国平均の1.5施設を大きく上回り全国12位である。鹿児島県で施設介護サービスが充実しているのと同様に要介護認定者のニーズに応えているものと判断される。

7．有料老人ホームは空白地帯

有料老人ホームは介護保険制度施行以前は、始良町の自立者対象のホームと松元町の介護付きのホームの2施設のみであった。しかし、介護保険からの確実な給付がある介護型有料老人ホームが全国の都市部を中心に多く建設され、鹿児島県でも平成12年から平成15年にかけて介護型の有料老人ホームが4施設建設された。平成16年には3施設増加予定で県外資本の施設も進出してくる。このように鹿児島県下でも有料老人ホーム建設の流れが出てきているが、全国には約700のホームがあり、それに比すると鹿児島県はまだまだ有料老人ホームの空白地帯と言えるであろう。

8. まとめ（在宅・民間・地域・予防）

鹿児島県は施設介護サービスがある程度充実した水準にあり、大都市圏に比較すれば特別養護老人ホームの待ち期間も短いと考えられる。一方、訪問サービスなど在宅介護サービスの事業所数は全国並でニーズに見合っているようだ。大都市圏に比較すると鹿児島県は近隣の方々同士のつきあいが深いと感じられる。そのつきあいの深さが在宅ケアの一助になると思われる。自治体・個人の負担を現状より増やさないためにも在宅介護サービスのより活発な利用が期待される。

一方、特別養護老人ホーム他の施設系のサービスは民間の整備に期待したい。介護給付がある有料老人ホームは鹿児島県下で今後数多く建設されていくと予想される。その際、留意しなければならないのはホームの質である。質については、10月1日に有料老人ホームについて事前に消費者に伝えるべき事項を定めた法律が実施され、また鹿児島に設立した介護サービスに関する第三者評価機関がホームの格付けを行って頂きたい。自治体、住民の負担増を圧縮するためにも、衆人環視の中での有料老人ホームの展開を見守りたい。

鹿児島は軽度者の方が多く、訓練によれば改善が期待できる。地域に密着したグループ活動として集団で訓練をしたり筋力強化や痴呆防止活動を行う。この活動は近隣の方々同士のつきあいが深い鹿児島で前向きに取り組めるものと思われる。また、老人の筋力強化や痴呆防止活動は要支援認定を遅らせる予防効果があると考えられる。

老年人口が都道府県別で5番目に多い鹿児島県において今後よりよい高齢者対策をとることにより高齢者に優しい県としての信頼性を確保する事ができると思われる。

以上

資料編

平成16年6月末認定者割合
都道府県別

(単位:人%)

都道府県	認定者	65歳以上人口	認定者割合
北海道	179,520	1,153,570	15.5621
青森	55,629	318,687	17.4557
岩手	49,719	332,203	14.9665
宮城	65,008	454,045	14.3175
秋田	48,233	303,259	15.9049
山形	44,408	304,696	14.5745
福島	64,741	463,407	13.9707
茨城	64,318	551,962	11.6526
栃木	50,503	377,738	13.3698
群馬	56,991	402,259	14.1677
埼玉	128,709	1,067,165	12.0608
千葉	122,031	987,124	12.3623
東京	328,297	2,158,805	15.2073
神奈川	195,044	1,385,741	14.0751
新潟	82,480	568,128	14.5179
富山	38,744	250,817	15.4471
石川	38,546	237,481	16.2312
福井	26,141	181,324	14.4167
山梨	25,390	188,289	13.4846
長野	75,393	509,639	14.7934
岐阜	59,326	425,991	13.9266
静岡	97,237	746,761	13.0212
愛知	157,856	1,179,171	13.3870
三重	62,805	387,574	16.2046
滋賀	34,407	240,116	14.3293
京都	84,904	509,491	16.6645
大阪	274,351	1,534,161	17.8828
兵庫	170,931	1,060,544	16.1173
奈良	43,695	270,865	16.1317
和歌山	45,352	245,318	18.4870
鳥取	23,667	143,613	16.4797
島根	35,099	199,743	17.5721
岡山	76,321	425,353	17.9430
広島	104,668	581,593	17.9968
山口	59,772	365,937	16.3340
徳島	38,404	192,475	19.9527
香川	37,492	230,151	16.2902
愛媛	61,872	345,080	17.9298
高知	33,658	201,644	16.6918
福岡	176,615	956,028	18.4738
佐賀	31,622	190,847	16.5693
長崎	64,797	341,097	18.9966
熊本	74,135	426,377	17.3872
大分	53,460	286,976	18.6287
宮崎	41,784	265,196	15.7559
鹿児島	80,664	429,061	18.8001
沖縄	35,969	207,770	17.3119
全国	3,800,708	24,585,272	15.4593

地域別

(単位:人%)

地域名	認定者	65歳以上人口	認定者割合
北海道	179,520	1,153,570	15.5621
東北	410,218	2,744,425	14.9473
関東甲信	1,046,676	7,628,722	13.7202
北陸	103,431	669,622	15.4462
東海	377,224	2,739,497	13.7698
関西	653,640	3,860,495	16.9315
中国	299,527	1,716,239	17.4525
四国	171,426	969,350	17.6846
九州	523,077	2,895,582	18.0647
沖縄	35,969	207,770	17.3119
全国	3,800,708	24,585,272	15.4593

介護施設数認定者千人に対して
都道府県別

(単位所人/千人)

	老人福祉施設	老人保健施設	療養施設	施設数	認定者数	認定者千人あたりの施設数
北海道	288	143	252	683	179520	36932
青森	89	55	49	193	55629	34694
岩手	90	55	43	188	49719	37813
宮城	92	67	33	192	65008	29535
秋田	86	48	14	148	48233	30694
山形	75	38	22	135	44408	30400
福島	98	60	44	202	64741	31201
茨城	131	75	60	266	64318	41357
栃木	86	53	23	162	50508	32077
群馬	99	68	40	207	56991	36322
埼玉	189	97	67	353	128709	27426
千葉	178	110	85	373	122081	30666
東京	340	119	117	576	328297	17545
神奈川	214	134	81	429	195044	21995
新潟	137	84	60	281	82480	34089
富山	60	42	69	171	38744	44136
石川	50	36	53	139	38546	36061
福井	51	30	53	134	26141	51280
山梨	44	31	20	95	25390	37416
長野	121	75	70	266	75398	35282
岐阜	83	59	57	199	59326	33543
静岡	142	77	52	271	97237	27870
愛知	157	132	124	413	157856	26163
三重	90	50	52	192	62805	30571
滋賀	53	26	23	104	34407	30226
京都	110	48	68	226	84904	26618
大阪	236	156	147	539	274351	21833
兵庫	243	124	141	508	170931	29720
奈良	59	27	19	105	43695	24030
和歌山	65	36	38	139	45352	30649
鳥取	31	33	25	89	23667	37605
島根	76	32	42	150	35099	42736
岡山	112	69	106	287	76321	37604
広島	151	90	168	409	104668	39076
山口	85	60	78	223	59772	37308
徳島	55	50	94	199	38404	51818
香川	68	44	97	209	37482	55745
愛媛	84	60	111	255	61872	41214
高知	50	31	80	161	33668	47834
福岡	199	153	233	585	176615	33123
佐賀	50	37	54	141	31622	44599
長崎	98	48	158	304	64797	46916
熊本	111	81	177	369	74135	49774
大分	67	51	138	256	53460	47886
宮崎	72	42	86	200	41784	47865
鹿児島	132	74	180	386	80664	47863
沖縄	54	41	44	139	35969	38644
全国	5291	3151	3849	12291	3800708	32339

地域別

地域名	施設数	認定者数	認定者千人あたりの施設数
北海道	683	179520	36932
東北	1339	410218	32641
関東甲信	2727	1046676	26054
北陸	444	103431	42927
東海	1075	377224	28498
関西	1681	653640	25718
中国	1158	299527	38661
四国	824	171426	48067
九州	2241	523077	42843
沖縄	139	35969	38644
全国	12291	3800708	32339

ショートステイ施設数(認定者千人に対して)
都道府県別

(単位: 所/千人)

	福 _ホ ト _{ステ} イ	医 _ホ ト _{ステ} イ	2人 _所 系 _計	認定者	認定者千人 あたりに施設
北海道	283	351	634	179,520	3,531,640
青森	95	97	192	55,629	3,451,437
岩手	95	101	196	49,719	3,942,155
宮城	101	106	207	65,008	3,184,223
秋田	95	54	149	48,233	3,089,171
山形	85	54	139	44,408	3,130,067
福島	100	100	200	64,741	3,089,232
茨城	138	133	271	64,318	4,213,439
栃木	92	75	167	50,503	3,305,734
群馬	109	111	220	56,991	3,860,259
埼玉	205	166	371	128,709	2,882,471
千葉	192	197	389	122,031	3,187,715
東京	361	226	587	328,297	1,788,015
神奈川	222	208	430	195,044	2,204,631
新潟	163	125	288	82,480	3,491,756
富山	81	117	198	38,744	5,110,469
石川	56	85	141	38,546	3,657,967
福井	51	76	127	26,141	4,858,269
山梨	55	54	109	25,390	4,293,029
長野	152	147	299	75,393	3,965,885
岐阜	100	114	214	59,326	3,607,187
静岡	161	127	288	97,237	2,961,836
愛知	177	253	430	157,856	2,724,002
三重	104	100	204	62,805	3,248,149
滋賀	56	53	109	34,407	3,167,960
京都	118	104	222	84,904	2,614,718
大阪	301	306	607	274,351	2,212,494
兵庫	253	268	521	170,931	3,048,014
奈良	62	46	108	43,695	2,471,679
和歌山	70	74	144	45,352	3,175,163
鳥取	37	58	95	23,667	4,014,028
島根	88	67	155	35,099	4,416,080
岡山	118	165	283	76,321	3,708,023
広島	284	259	543	104,668	5,187,832
山口	94	140	234	59,772	3,914,877
徳島	54	144	198	38,404	5,155,713
香川	69	134	203	37,492	5,414,488
愛媛	87	172	259	61,872	4,186,062
高知	52	111	163	33,658	4,842,831
福岡	207	374	581	176,615	3,289,641
佐賀	50	94	144	31,622	4,553,792
長崎	109	207	316	64,797	4,876,769
熊本	111	264	375	74,135	5,058,340
大分	70	167	237	53,460	4,433,221
宮崎	83	127	210	41,784	5,025,847
鹿児島	135	256	391	80,664	4,847,268
沖縄	57	80	137	35,969	3,808,835
全国	5838	6847	12685	3,800,708	3,337,536

地域名	2人 _所 系 _計	認定者数	認定者千人 あたりに施設
北海道	634	179,520	3,531,640
東北	1,371	410,218	3,342,125
関東甲信	2,843	1,046,676	2,716,218
北陸	466	103,431	4,505,419
東海	1,136	377,224	3,011,473
関西	1,711	653,640	2,617,649
中国	1,310	299,527	4,373,562
四国	823	171,426	4,800,905
九州	2,254	523,077	4,309,117
沖縄	137	35,969	3,808,835
全国	12,685	3,800,708	3,337,536

訪問サービス事業所数(認定者千人に対して)
都道府県別

(単位:所 人 所/千人)

	訪問系計	認定者	認定者千人あ たり事業所数
北海道	4,783	179,520	26.6433
青森	842	55,629	15.1360
岩手	1,131	49,719	22.7478
宮城	3,372	65,008	51.8705
秋田	1,853	48,233	38.4177
山形	779	44,408	17.5419
福島	3,771	64,741	58.2475
茨城	2,133	64,318	33.1633
栃木	2,483	50,503	49.1654
群馬	835	56,991	14.6514
埼玉	4,230	128,709	32.8648
千葉	5,771	122,031	47.2913
東京	16,771	328,297	51.0848
神奈川	4,132	195,044	21.1850
新潟	1,829	82,480	22.1751
富山	2,416	38,744	62.3580
石川	747	38,546	19.3794
福井	487	26,141	18.6297
山梨	1,095	25,390	43.1272
長野	1,299	75,393	17.2297
岐阜	2,823	59,326	47.5845
静岡	7,341	97,237	75.4960
愛知	8,616	157,856	54.5814
三重	1,697	62,805	27.0201
滋賀	1,364	34,407	39.6431
京都	1,433	84,904	16.8779
大阪	2,848	274,351	10.3809
兵庫	12,100	170,931	70.7888
奈良	1,728	43,695	39.5469
和歌山	1,233	45,352	27.1873
鳥取	515	23,667	21.7603
島根	942	35,099	26.8384
岡山	2,149	76,321	28.1574
広島	818	104,668	7.8152
山口	1,576	59,772	26.3669
徳島	1,144	38,404	29.7886
香川	1,190	37,492	31.7401
愛媛	2,232	61,872	36.0745
高知	785	33,658	23.3228
福岡	15,891	176,615	89.9754
佐賀	2,754	31,622	87.0913
長崎	2,174	64,797	33.5509
熊本	2,908	74,135	39.2257
大分	1,143	53,460	21.3805
宮崎	1,015	41,784	24.2916
鹿児島	3,130	80,664	38.8029
沖縄	2,704	35,969	75.1758
全国	145,012	3,800,708	38.1539

地域別

地域名	2入所系計	認定者数	認定者千人あ たり施設数
北海道	4,783	179,520	26.6433
東北	13,577	410,218	33.0970
関東甲信	38,749	1,046,676	37.0210
北陸	3,650	103,431	35.2892
東海	20,477	377,224	54.2834
関西	20,706	653,640	31.6780
中国	6,000	299,527	20.0316
四国	5,351	171,426	31.2146
九州	29,015	523,077	55.4698
沖縄	2,704	35,969	75.1758
全国	145,012	3,800,708	38.1539

通所サービス施設数(認定者千人に対して)

都道府県別

(単位: 所/千人)

都道府県名	サービス	施設	通所施設	認定者	認定者千人 あたりに施設
北海道	620	230	850	179520	4.7348
青森	248	85	333	55629	5.9861
岩手	210	75	285	49719	5.7322
宮城	310	90	400	65008	6.1531
秋田	183	54	237	48233	4.9136
山形	175	53	228	44408	5.1342
福島	236	113	349	64741	5.3907
茨城	310	110	420	64318	6.5301
栃木	309	77	386	50503	7.6431
群馬	297	105	402	56991	7.0537
埼玉	607	174	781	128709	6.0680
千葉	524	191	715	122031	5.8592
東京	874	214	1088	328297	3.3141
神奈川	733	204	937	195044	4.8040
新潟	398	103	501	82480	6.0742
富山	192	63	255	38744	6.5817
石川	166	73	239	38546	6.2004
福井	121	47	168	26141	6.4267
山梨	165	55	220	25330	8.6648
長野	412	122	534	75338	7.0829
岐阜	332	92	424	59326	7.1470
静岡	397	138	535	97237	5.5020
愛知	798	240	1038	157856	6.5756
三重	332	87	419	62805	6.6714
滋賀	221	47	268	34407	7.7891
京都	285	139	424	84904	4.9939
大阪	863	340	1203	274351	4.3849
兵庫	650	229	879	170931	5.1424
奈良	175	54	229	43635	5.2409
和歌山	187	69	256	45352	5.6447
鳥取	114	57	171	23667	7.2253
島根	180	49	229	35039	6.5244
岡山	351	176	527	76321	6.9050
広島	444	213	657	104668	6.2770
山口	231	96	327	59772	5.4708
徳島	139	109	248	38404	6.4577
香川	143	84	227	37492	6.0546
愛媛	207	135	342	61872	5.5275
高知	124	65	189	33658	5.6153
福岡	696	397	1093	176615	6.1836
佐賀	135	83	218	31622	6.8939
長崎	309	142	451	64797	6.9602
熊本	275	184	459	74135	6.1914
大分	189	115	304	53460	5.6865
宮崎	191	117	308	41784	7.3712
鹿児島	215	266	481	80664	5.9630
沖縄	214	106	320	35969	8.8965
全国	15487	6057	21544	3800708	5.6710

地域別

地域名	通所施設	認定者数	認定者千人 あたりに施設
北海道	850	179520	4.7348
東北	2333	410218	5.6872
関東甲信	5483	1,046,676	5.2385
北陸	662	103431	6.4004
東海	2416	377224	6.4047
関西	3259	653640	4.9859
中国	1911	299527	6.3801
四国	1006	171426	5.8684
九州	3314	523077	6.3355
沖縄	320	35969	8.8965
全国	21,544	3,800,708	5.6710

訪問サービス事業所数(認定者千人に対して)

都道府県別

(単位:所 人 所/千人)

都道府県名	訪問系計	認定者	認定者千人あたり事業所数
北海道	4,783	179,520	26.6433
青森	842	55,629	15.1360
岩手	1,131	49,719	22.7478
宮城	3,372	65,008	51.8705
秋田	1,853	48,233	38.4177
山形	779	44,408	17.5419
福島	3,771	64,741	58.2475
茨城	2,133	64,318	33.1633
栃木	2,483	50,503	49.1654
群馬	835	56,991	14.6514
埼玉	4,230	128,709	32.8648
千葉	5,771	122,031	47.2913
東京	16,771	328,297	51.0848
神奈川	4,132	195,044	21.1850
新潟	1,829	82,480	22.1751
富山	2,416	38,744	62.3580
石川	747	38,546	19.3794
福井	487	26,141	18.6297
山梨	1,095	25,390	43.1272
長野	1,299	75,393	17.2297
岐阜	2,823	59,326	47.5845
静岡	7,341	97,237	75.4960
愛知	8,616	157,856	54.5814
三重	1,697	62,805	27.0201
滋賀	1,364	34,407	39.6431
京都	1,433	84,904	16.8779
大阪	2,848	274,351	10.3809
兵庫	12,100	170,931	70.7888
奈良	1,728	43,695	39.5469
和歌山	1,233	45,352	27.1873
鳥取	515	23,667	21.7603
島根	942	35,099	26.8384
岡山	2,149	76,321	28.1574
広島	818	104,668	7.8152
山口	1,576	59,772	26.3669
徳島	1,144	38,404	29.7886
香川	1,190	37,492	31.7401
愛媛	2,232	61,872	36.0745
高知	785	33,658	23.3228
福岡	15,891	176,615	89.9754
佐賀	2,754	31,622	87.0913
長崎	2,174	64,797	33.5509
熊本	2,908	74,135	39.2257
大分	1,143	53,460	21.3805
宮崎	1,015	41,784	24.2916
鹿児島	3,130	80,664	38.8029
沖縄	2,704	35,969	75.1758
全国	145,012	3,800,708	38.1539

地域別

地域名	訪問系計	認定者数	認定者千人あたり事業所数
北海道	4,783	179,520	26.6433
東北	13,577	410,218	33.0970
関東甲信	38,749	1,046,676	37.0210
北陸	3,650	103,431	35.2892
東海	20,477	377,224	54.2834
関西	20,706	653,640	31.6780
中国	6,000	299,527	20.0316
四国	5,351	171,426	31.2146
九州	29,015	523,077	55.4698
沖縄	2,704	35,969	75.1758
全国	145,012	3,800,708	38.1539

グループホーム施設数(認定者千人に対して)

都道府県別

(単位:所 人 所/千人)

都道府県名	グループホーム	認定者	認定者千人あたり施設数
北海道	437	179,520	2.4343
青森	220	55,629	3.9548
岩手	60	49,719	1.2068
宮城	93	65,008	1.4306
秋田	117	48,233	2.4257
山形	64	44,408	1.4412
福島	59	64,741	0.9113
茨城	163	64,318	2.5343
栃木	54	50,503	1.0692
群馬	143	56,991	2.5092
埼玉	221	128,709	1.7171
千葉	154	122,031	1.2620
東京	96	328,297	0.2924
神奈川	217	195,044	1.1126
新潟	73	82,480	0.8851
富山	46	38,744	1.1873
石川	95	38,546	2.4646
福井	22	26,141	0.8416
山梨	33	25,390	1.2997
長野	85	75,393	1.1274
岐阜	156	59,326	2.6295
静岡	119	97,237	1.2238
愛知	224	157,856	1.4190
三重	94	62,805	1.4967
滋賀	47	34,407	1.3660
京都	63	84,904	0.7420
大阪	217	274,351	0.7910
兵庫	170	170,931	0.9946
奈良	49	43,695	1.1214
和歌山	47	45,352	1.0363
鳥取	47	23,667	1.9859
島根	54	35,099	1.5385
岡山	183	76,321	2.3978
広島	153	104,668	1.4618
山口	95	59,772	1.5894
徳島	64	38,404	1.6665
香川	62	37,492	1.6537
愛媛	144	61,872	2.3274
高知	68	33,658	2.0203
福岡	318	176,615	1.8005
佐賀	81	31,622	2.5615
長崎	293	64,797	4.5218
熊本	109	74,135	1.4703
大分	55	53,460	1.0288
宮崎	103	41,784	2.4651
鹿児島	188	80,664	2.3307
沖縄	22	35,969	0.6116
全国	5,677	3,800,708	1.4937

地域別

(単位:所 人 所/千人)

地域名	グループホーム	認定者数	認定者千人あたり施設数
北海道	437	179,520	2.4343
東北	686	410,218	1.6723
関東甲信	1,166	1,046,676	1.1140
北陸	163	103,431	1.5759
東海	593	377,224	1.5720
関西	593	653,640	0.9072
中国	532	299,527	1.7761
四国	338	171,426	1.9717
九州	1,147	523,077	2.1928
沖縄	22	35,969	0.6116
全国	5,677	3,800,708	1.4937

有料老人ホーム等施設数(認定者千人に対して)
都道府県別

(単位:所 人 所/千人)

都道府県名	有料老人ホーム等	認定者	認定者千人あたり施設
北海道	26	179,520	0.1448
青森	6	55,629	0.1079
岩手	0	49,719	0.0000
宮城	10	65,008	0.1538
秋田	3	48,233	0.0622
山形	7	44,408	0.1576
福島	5	64,741	0.0772
茨城	21	64,318	0.3265
栃木	5	50,503	0.0990
群馬	19	56,991	0.3334
埼玉	47	128,709	0.3652
千葉	59	122,031	0.4835
東京	150	328,297	0.4569
神奈川	149	195,044	0.7639
新潟	7	82,480	0.0849
富山	0	38,744	0.0000
石川	10	38,546	0.2594
福井	4	26,141	0.1530
山梨	4	25,390	0.1575
長野	7	75,393	0.0928
岐阜	8	59,326	0.1348
静岡	34	97,237	0.3497
愛知	77	157,856	0.4878
三重	8	62,805	0.1274
滋賀	4	34,407	0.1163
京都	9	84,904	0.1060
大阪	71	274,351	0.2588
兵庫	45	170,931	0.2633
奈良	8	43,695	0.1831
和歌山	2	45,352	0.0441
鳥取	7	23,667	0.2958
島根	5	35,099	0.1425
岡山	25	76,321	0.3276
広島	19	104,668	0.1815
山口	11	59,772	0.1840
徳島	1	38,404	0.0260
香川	15	37,492	0.4001
愛媛	8	61,872	0.1293
高知	3	33,658	0.0891
福岡	61	176,615	0.3454
佐賀	3	31,622	0.0949
長崎	5	64,797	0.0772
熊本	6	74,135	0.0809
大分	12	53,460	0.2245
宮崎	7	41,784	0.1675
鹿児島	4	80,664	0.0496
沖縄	5	35,969	0.1390
全国	1,002	3,800,708	0.2636

地域別

地域名	2入所系計	認定者数	認定者千人あたり施設数
北海道	26	179,520	0.1448
東北	38	410,218	0.0926
関東甲信	461	1,046,676	0.4404
北陸	14	103,431	0.1354
東海	127	377,224	0.3367
関西	139	653,640	0.2127
中国	67	299,527	0.2237
四国	27	171,426	0.1575
九州	98	523,077	0.1874
沖縄	5	35,969	0.1390
全国	1,002	3,800,708	0.2636

16年6月末要介護(要支援)認定者割合 (%)

順位		認定者	65歳以上人口	認定者割合
1	徳島	38,404	192,475	19.9527
2	長崎	64,797	341,097	18.9966
3	鹿児島	80,664	429,061	18.8001
4	大分	53,460	286,976	18.6287
5	和歌山	45,352	245,318	18.4870
6	福岡	176,615	956,028	18.4738
7	広島	104,668	581,593	17.9968
8	岡山	76,321	425,353	17.9430
9	愛媛	61,872	345,080	17.9298
10	大阪	274,351	1,534,161	17.8828
11	島根	35,099	199,743	17.5721
12	青森	55,629	318,687	17.4557
13	熊本	74,135	426,377	17.3872
14	沖縄	35,969	207,770	17.3119
15	高知	33,658	201,644	16.6918
16	京都	84,904	509,491	16.6645
17	佐賀	31,622	190,847	16.5693
18	鳥取	23,667	143,613	16.4797
19	山口	59,772	365,937	16.3340
20	香川	37,492	230,151	16.2902
21	石川	38,546	237,481	16.2312
22	三重	62,805	387,574	16.2046
23	奈良	43,695	270,865	16.1317
24	兵庫	170,931	1,060,544	16.1173
25	秋田	48,233	303,259	15.9049
26	宮崎	41,784	265,196	15.7559
27	北海道	179,520	1,153,570	15.5621
	全国	3,800,708	24,585,272	15.4593
28	富山	38,744	250,817	15.4471
29	東京	328,297	2,158,805	15.2073
30	岩手	49,719	332,203	14.9665
31	長野	75,393	509,639	14.7934
32	山形	44,408	304,696	14.5745
33	新潟	82,480	568,128	14.5179
34	福井	26,141	181,324	14.4167
35	滋賀	34,407	240,116	14.3293
36	宮城	65,008	454,045	14.3175
37	群馬	56,991	402,259	14.1677
38	神奈川	195,044	1,385,741	14.0751
39	福島	64,741	463,407	13.9707
40	岐阜	59,326	425,991	13.9266
41	山梨	25,390	188,289	13.4846
42	愛知	157,856	1,179,171	13.3870
43	栃木	50,503	377,738	13.3698
44	静岡	97,237	746,761	13.0212
45	千葉	122,031	987,124	12.3623
46	埼玉	128,709	1,067,165	12.0608
47	茨城	64,318	551,962	11.6526

介護保険施設数(認定者千人に対して)

順位		老人福祉施設	老人保健施設	療養医療施設	3施設計	認定者	施設数
1	香川	68	44	97	209	37,492	5.5745
2	徳島	55	50	94	199	38,404	5.1818
3	福井	51	30	53	134	26,141	5.1260
4	熊本	111	81	177	369	74,135	4.9774
5	大分	67	51	138	256	53,460	4.7886
6	宮崎	72	42	86	200	41,784	4.7865
7	鹿児島	132	74	180	386	80,664	4.7853
8	高知	50	31	80	161	33,658	4.7834
9	長崎	98	48	158	304	64,797	4.6916
10	佐賀	50	37	54	141	31,622	4.4589
11	富山	60	42	69	171	38,744	4.4136
12	島根	76	32	42	150	35,099	4.2736
13	茨城	131	75	60	266	64,318	4.1357
14	愛媛	84	60	111	255	61,872	4.1214
15	広島	151	90	168	409	104,668	3.9076
16	沖縄	54	41	44	139	35,969	3.8644
17	岩手	90	55	43	188	49,719	3.7813
18	鳥取	31	33	25	89	23,667	3.7605
19	岡山	112	69	106	287	76,321	3.7604
20	山梨	44	31	20	95	25,390	3.7416
21	山口	85	60	78	223	59,772	3.7308
22	北海道	268	143	252	663	179,520	3.6932
23	群馬	99	68	40	207	56,991	3.6322
24	石川	50	36	53	139	38,546	3.6061
25	長野	121	75	70	266	75,393	3.5282
26	青森	89	55	49	193	55,629	3.4694
27	新潟	137	84	60	281	82,480	3.4069
28	岐阜	83	59	57	199	59,326	3.3543
29	福岡	199	153	233	585	176,615	3.3123
	全国	5,291	3,151	3,849	12,291	3,800,706	3.2339
30	栃木	86	53	23	162	50,503	3.2077
31	福島	98	60	44	202	64,741	3.1201
32	秋田	86	48	14	148	48,233	3.0684
33	和歌山	65	36	38	139	45,352	3.0649
34	三重	90	50	52	192	62,805	3.0571
35	千葉	178	110	85	373	122,031	3.0566
36	山形	75	38	22	135	44,408	3.0400
37	滋賀	53	26	25	104	34,407	3.0226
38	兵庫	243	124	141	508	170,931	2.9720
39	宮城	92	67	33	192	65,008	2.9535
40	静岡	142	77	52	271	97,237	2.7870
41	埼玉	189	97	67	353	128,709	2.7426
42	京都	110	48	68	226	84,904	2.6618
43	愛知	157	132	124	413	157,856	2.6163
44	奈良	59	27	19	105	43,695	2.4030
45	神奈川	214	134	81	429	195,044	2.1995
46	大阪	296	156	147	599	274,351	2.1833
47	東京	340	119	117	576	328,297	1.7545

ショートステイ施設数(認定者千人に対して)

順位		福ショートステイ	医ショートステイ	2入所系計	認定者	施設数
1	香川	69	134	203	37,492	5.4145
2	広島	284	259	543	104,668	5.1878
3	徳島	54	144	198	38,404	5.1557
4	富山	81	117	198	38,744	5.1105
5	熊本	111	264	375	74,135	5.0583
6	宮崎	83	127	210	41,784	5.0258
7	長崎	109	207	316	64,797	4.8768
8	福井	51	76	127	26,141	4.8583
9	鹿児島	135	256	391	80,664	4.8473
10	高知	52	111	163	33,658	4.8428
11	佐賀	50	94	144	31,622	4.5538
12	大分	70	167	237	53,460	4.4332
13	島根	88	67	155	35,099	4.4161
14	山梨	55	54	109	25,390	4.2930
15	茨城	138	133	271	64,318	4.2134
16	愛媛	87	172	259	61,872	4.1861
17	鳥取	37	58	95	23,667	4.0140
18	長野	152	147	299	75,393	3.9659
19	岩手	95	101	196	49,719	3.9422
20	山口	94	140	234	59,772	3.9149
21	群馬	109	111	220	56,991	3.8603
22	沖縄	57	80	137	35,969	3.8088
23	岡山	118	165	283	76,321	3.7080
24	石川	56	85	141	38,546	3.6580
25	岐阜	100	114	214	59,326	3.6072
26	北海道	283	351	634	179,520	3.5316
27	新潟	163	125	288	82,480	3.4918
28	青森	95	97	192	55,629	3.4514
	全国	5,838	6,847	12,685	3,800,706	3.3375
29	栃木	92	75	167	50,503	3.3067
30	福岡	207	374	581	176,615	3.2896
31	三重	104	100	204	62,805	3.2481
32	千葉	192	197	389	122,031	3.1877
33	宮城	101	106	207	65,008	3.1842
34	和歌山	70	74	144	45,352	3.1752
35	滋賀	56	53	109	34,407	3.1680
36	山形	85	54	139	44,408	3.1301
37	福島	100	100	200	64,741	3.0892
38	秋田	95	54	149	48,233	3.0892
39	兵庫	253	268	521	170,931	3.0480
40	静岡	161	127	288	97,237	2.9618
41	埼玉	205	166	371	128,709	2.8825
42	愛知	177	253	430	157,856	2.7240
43	京都	118	104	222	84,904	2.6147
44	奈良	62	46	108	43,695	2.4717
45	大阪	301	306	607	274,351	2.2125
46	神奈川	222	208	430	195,044	2.2046
47	東京	361	226	587	328,297	1.7880

通所系サービス施設数(認定者千人に対して)

順位		デイサービス	デイケア	2通所系計	認定者	施設数
1	沖縄	214	106	320	35,969	8.8965
2	山梨	165	55	220	25,390	8.6648
3	滋賀	221	47	268	34,407	7.7891
4	栃木	309	77	386	50,503	7.6431
5	宮崎	191	117	308	41,784	7.3712
6	鳥取	114	57	171	23,667	7.2253
7	岐阜	332	92	424	59,326	7.1470
8	長野	412	122	534	75,393	7.0829
9	群馬	297	105	402	56,991	7.0537
10	長崎	309	142	451	64,797	6.9602
11	岡山	351	176	527	76,321	6.9050
12	佐賀	135	83	218	31,622	6.8939
13	三重	332	87	419	62,805	6.6714
14	富山	192	63	255	38,744	6.5817
15	愛知	798	240	1,038	157,856	6.5756
16	茨城	310	110	420	64,318	6.5301
17	島根	180	49	229	35,099	6.5244
18	徳島	139	109	248	38,404	6.4577
19	福井	121	47	168	26,141	6.4267
20	広島	444	213	657	104,668	6.2770
21	石川	166	73	239	38,546	6.2004
22	熊本	275	184	459	74,135	6.1914
23	福岡	696	397	1,093	176,615	6.1886
24	宮城	310	90	400	65,008	6.1531
25	新潟	398	103	501	82,480	6.0742
26	埼玉	607	174	781	128,709	6.0680
27	香川	143	84	227	37,492	6.0546
28	青森	248	85	333	55,629	5.9861
29	鹿児島	215	266	481	80,664	5.9630
30	千葉	524	191	715	122,031	5.8592
31	岩手	210	75	285	49,719	5.7322
32	大分	189	115	304	53,460	5.6865
	全国	15,487	6,067	21,554	3,800,706	5.6711
33	和歌山	187	69	256	45,352	5.6447
34	高知	124	65	189	33,658	5.6153
35	愛媛	207	135	342	61,872	5.5275
36	静岡	397	138	535	97,237	5.5020
37	山口	231	96	327	59,772	5.4708
38	福島	236	113	349	64,741	5.3907
39	奈良	175	54	229	43,695	5.2409
40	兵庫	650	229	879	170,931	5.1424
41	山形	175	53	228	44,408	5.1342
42	京都	285	139	424	84,904	4.9939
43	秋田	183	54	237	48,233	4.9136
44	神奈川	733	204	937	195,044	4.8040
45	北海道	620	230	850	179,520	4.7348
46	大阪	863	340	1,203	274,351	4.3849
47	東京	874	214	1,088	328,297	3.3141

訪問サービス事業所数(認定者千人に対して)

順位		訪問介護	訪問入浴	訪問看護	訪問リハビリ	4訪問系計	認定者	事業所数
1	福岡	1,217	88	7,402	7,184	15,891	176,615	89,9754
2	佐賀	149	33	1,305	1,267	2,754	31,622	87,0913
3	静岡	499	97	3,424	3,321	7,341	97,237	75,4960
4	沖縄	241	12	1,262	1,189	2,704	35,969	75,1758
5	兵庫	1,109	107	5,750	5,134	12,100	170,931	70,7888
6	富山	136	22	1,151	1,107	2,416	38,744	62,3580
7	福島	380	80	1,735	1,576	3,771	64,741	58,2475
8	愛知	909	124	4,037	3,546	8,616	157,856	54,5814
9	宮城	364	81	1,554	1,373	3,372	65,008	51,8705
10	東京	2,376	143	7,608	6,644	16,771	328,297	51,0848
11	栃木	293	35	1,128	1,027	2,483	50,503	49,1654
12	岐阜	291	61	1,384	1,087	2,823	59,326	47,5845
13	千葉	931	99	2,589	2,152	5,771	122,031	47,2913
14	山梨	165	25	479	426	1,095	25,390	43,1272
15	滋賀	234	52	618	460	1,364	34,407	39,6431
16	奈良	379	51	738	560	1,728	43,695	39,5469
17	熊本	404	50	1,365	1,089	2,908	74,135	39,2257
18	鹿児島	360	82	1,455	1,233	3,130	80,664	38,8029
19	秋田	189	51	830	783	1,853	48,233	38,4177
	全国	22,852	2,962	66,190	53,008	145,012	3,800,706	38,1540
20	愛媛	322	56	1,006	848	2,232	61,872	36,0745
21	長崎	301	64	1,026	783	2,174	64,797	33,5509
22	茨城	410	78	957	688	2,133	64,318	33,1633
23	埼玉	934	75	1,866	1,355	4,230	128,709	32,8648
24	香川	240	28	544	378	1,190	37,492	31,7401
25	徳島	247	34	513	350	1,144	38,404	29,7886
26	岡山	438	35	989	687	2,149	76,321	28,1574
27	和歌山	348	31	556	298	1,233	45,352	27,1873
28	三重	391	68	714	524	1,697	62,805	27,0201
29	島根	163	37	480	262	942	35,099	26,8384
30	北海道	851	71	2,266	1,595	4,783	179,520	26,6433
31	山口	271	50	829	426	1,576	59,772	26,3669
32	宮崎	205	44	549	217	1,015	41,784	24,2916
33	高知	166	34	330	255	785	33,658	23,3228
34	岩手	201	71	480	379	1,131	49,719	22,7478
35	新潟	327	59	840	603	1,829	82,480	22,1751
36	鳥取	122	42	226	125	515	23,667	21,7603
37	大分	298	66	577	202	1,143	53,460	21,3805
38	神奈川	1,373	154	1,891	714	4,132	195,044	21,1850
39	石川	151	38	381	177	747	38,546	19,3794
40	福井	119	28	243	97	487	26,141	18,6297
41	山形	193	37	359	190	779	44,408	17,5419
42	長野	334	74	695	196	1,299	75,393	17,2297
43	京都	328	52	837	216	1,433	84,904	16,8779
44	青森	251	83	338	170	842	55,629	15,1360
45	群馬	343	70	317	105	835	56,991	14,6514
46	大阪	2,311	125	405	7	2,848	274,351	10,3809
47	広島	588	65	162	3	818	104,668	7,8152

グループホーム施設数(認定者千人に対して)

順位		グループホーム	認定者	施設数
1	長崎	293	64,797	4.5218
2	青森	220	55,629	3.9548
3	岐阜	156	59,326	2.6295
4	佐賀	81	31,622	2.5615
5	茨城	163	64,318	2.5343
6	群馬	143	56,991	2.5092
7	宮崎	103	41,784	2.4651
8	石川	95	38,546	2.4646
9	北海道	437	179,520	2.4343
10	秋田	117	48,233	2.4257
11	岡山	183	76,321	2.3978
12	鹿児島	188	80,664	2.3307
13	愛媛	144	61,872	2.3274
14	高知	68	33,658	2.0203
15	鳥取	47	23,667	1.9859
16	福岡	318	176,615	1.8005
17	埼玉	221	128,709	1.7171
18	徳島	64	38,404	1.6665
19	香川	62	37,492	1.6537
20	山口	95	59,772	1.5894
21	島根	54	35,099	1.5385
22	三重	94	62,805	1.4967
	全国	5,677	3,800,706	1.4937
23	熊本	109	74,135	1.4703
24	広島	153	104,668	1.4618
25	山形	64	44,408	1.4412
26	宮城	93	65,008	1.4306
27	愛知	224	157,856	1.4190
28	滋賀	47	34,407	1.3660
29	山梨	33	25,390	1.2997
30	千葉	154	122,031	1.2620
31	静岡	119	97,237	1.2238
32	岩手	60	49,719	1.2068
33	富山	46	38,744	1.1873
34	長野	85	75,393	1.1274
35	奈良	49	43,695	1.1214
36	神奈川	217	195,044	1.1126
37	栃木	54	50,503	1.0692
38	和歌山	47	45,352	1.0363
39	大分	55	53,460	1.0288
40	兵庫	170	170,931	0.9946
41	福島	59	64,741	0.9113
42	新潟	73	82,480	0.8851
43	福井	22	26,141	0.8416
44	大阪	217	274,351	0.7910
45	京都	63	84,904	0.7420
46	沖縄	22	35,969	0.6116
47	東京	96	328,297	0.2924

有料老人ホーム等施設数(認定者千人に対して)

順位		有料老人ホーム	認定者	施設数
1	神奈川	149	195,044	0.7639
2	愛知	77	157,856	0.4878
3	千葉	59	122,031	0.4835
4	東京	150	328,297	0.4569
5	香川	15	37,492	0.4001
6	埼玉	47	128,709	0.3652
7	静岡	34	97,237	0.3497
8	福岡	61	176,615	0.3454
9	群馬	19	56,991	0.3334
10	岡山	25	76,321	0.3276
11	茨城	21	64,318	0.3265
12	鳥取	7	23,667	0.2958
	全国	1,002	3,800,706	0.2636
13	兵庫	45	170,931	0.2633
14	石川	10	38,546	0.2594
15	大阪	71	274,351	0.2588
16	大分	12	53,460	0.2245
17	山口	11	59,772	0.1840
18	奈良	8	43,695	0.1831
19	広島	19	104,668	0.1815
20	宮崎	7	41,784	0.1675
21	山形	7	44,408	0.1576
22	山梨	4	25,390	0.1575
23	宮城	10	65,008	0.1538
24	福井	4	26,141	0.1530
25	北海道	26	179,520	0.1448
26	島根	5	35,099	0.1425
27	沖縄	5	35,969	0.1390
28	岐阜	8	59,326	0.1348
29	愛媛	8	61,872	0.1293
30	三重	8	62,805	0.1274
31	滋賀	4	34,407	0.1163
32	青森	6	55,629	0.1079
33	京都	9	84,904	0.1060
34	栃木	5	50,503	0.0990
35	佐賀	3	31,622	0.0949
36	長野	7	75,393	0.0928
37	高知	3	33,658	0.0891
38	新潟	7	82,480	0.0849
39	熊本	6	74,135	0.0809
40	福島	5	64,741	0.0772
41	長崎	5	64,797	0.0772
42	秋田	3	48,233	0.0622
43	鹿児島	4	80,664	0.0496
44	和歌山	2	45,352	0.0441
45	徳島	1	38,404	0.0260
46	岩手	0	49,719	0
47	富山	0	38,744	0

南九州・地域振興レポートバックナンバー

- | | | |
|------|------------------------|-------------|
| VOL1 | アジアインバウンド誘致のために | (2000/11) |
| VOL2 | 鹿児島島の離島振興を考える | (2002/ 3) |
| VOL3 | 焼酎と経済 | (2002/ 4) |
| VOL4 | 情報食品～トレーサビリティの経済効果を考える | (2003/ 3) |
| VOL5 | 焼酎ブームの検証 | (2003/ 6) |
| VOL6 | 奄美・これからの 50 年 | (2003/12) |
| VOL7 | 地方再生にはブランド化 | (2004/ 2) |

南九州地域振興レポート

VOL 8

平成 16 年 10 月発行

日本政策投資銀行南九州支店 企画調査課（執筆担当 馬場庸介）
鹿児島市東千石町 1-38 鹿児島商工会議所ビル（ 099-226-2666 ）