

第2編 地域別設備投資動向（資本金1億円以上）

I. 調査要領（「2008・2009・2010年度 地域別設備投資計画調査」）

1. 調査目的

この調査は、毎年実施している設備投資計画調査の集計結果のうち、都道府県別に回答が得られたデータを整理して、地域別設備投資動向の把握を行うことを目的としている。

2. 設備投資の範囲

自社の有形固定資産に対する国内投資（ただし、不動産業における分譲用を除く）。原則として、建設仮勘定を含む有形固定資産の新規計上額（売却、滅失、減価償却を控除せず。工事ベース）。今回調査より、2008年4月1日以降開始される事業年度から適用された「リース取引に関する会計基準」（企業会計基準第13号）および「リース取引に関する会計基準の適用指針」（企業会計基準適用指針第16号）により、リース資産への新規計上額が設備投資額に含まれる。

3. 調査方法

アンケート方式（調査票送付。必要に応じ電話聞き取りなどにより補足）。

4. 調査の対象企業

原則として資本金1億円以上の民間法人企業を対象（ただし、農業、林業、金融保険業などを除く）。

5. 調査時期

2009年6月22日（月）を期日として実施。回答時期は主として6月。

6. 本調査の特長

どの地点で設備投資が行われたかに着目する「属地主義」に基づいてデータを集計しているため、地元企業ベースで集計する他のアンケート調査と比較して、地域の実態により近い設備投資動向の把握が可能となっている。

7. 回答状況

回答状況は以下の通りであり、調査対象企業と回答企業の数は、同種の設備投資動向調査としてはわが国最大規模の調査となっている。

(地域別回答のべ社数)

	社 数	有効回答率				
調査対象企業	13,089社	—	北海道	664社	関西	1,270社
回答企業	7,305社	55.8%	東北	1,167社	中国	785社
地域別回答企業	6,093社	46.6%	北関東甲信	936社	四国	418社
			首都圏	1,930社	九州	1,016社
			北陸	501社	沖縄	54社
			東海	1,087社		

(注) 地域区分は以下の通り

北海道 …… 北海道

東北 …… 青森、岩手、宮城、秋田、山形、福島、新潟

北関東甲信 …… 茨城、栃木、群馬、山梨、長野

首都圏 …… 埼玉、千葉、東京、神奈川

北陸 …… 富山、石川、福井

東海 …… 岐阜、静岡、愛知、三重

関西 …… 滋賀、京都、大阪、兵庫、奈良、和歌山

中国 …… 鳥取、島根、岡山、広島、山口

四国 …… 徳島、香川、愛媛、高知

九州 …… 福岡、佐賀、長崎、熊本、大分、宮崎、鹿児島

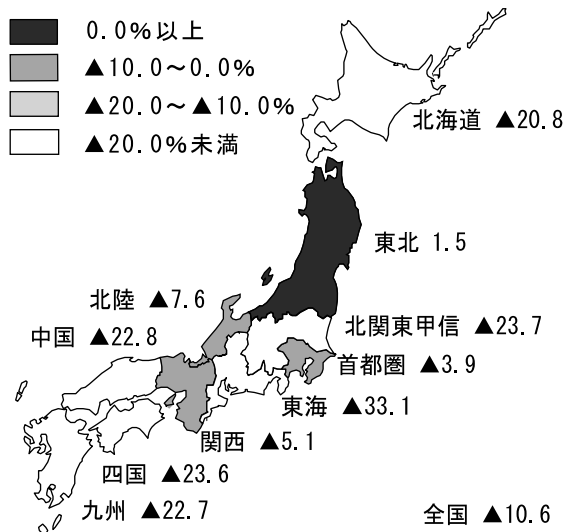
沖縄 …… 沖縄

II. 調査結果

1. 2009年度の地域別設備投資計画

2009年度の地域別設備投資計画は、電力の牽引により非製造業が増加する東北（1.5%増）が増加に転じるほかは全ての地域で減少し、全国計では10.6%減と2年連続の減少となる。特に、北海道、北関東甲信、東海、中国、四国、九州の6地域では輸送用機械、電気機械など製造業を中心に、20%以上の大きな減少となる。

図表1 2009年度地域別増減率（単位：％）



図表2 2009年度地域別・業種別増減率

（単位：％）

	全産業	製造業	非製造業
北海道	▲20.8	▲38.5	▲12.0
東北	1.5	▲30.0	18.2
北関東甲信	▲23.7	▲33.4	▲8.0
首都圏	▲3.9	▲22.8	1.3
北陸	▲7.6	▲38.1	19.2
東海	▲33.1	▲41.0	▲5.9
関西	▲5.1	▲1.3	▲8.9
中国	▲22.8	▲37.3	6.3
四国	▲23.6	▲34.9	▲3.4
九州	▲22.7	▲38.5	▲3.4
全国	▲10.6	▲22.0	▲1.2

- ・ 製造業は、全10地域で減少となり、関西を除く9地域では20%以上の大幅減となる。
全国計では22.0%減と2年連続で減少する。
- ・ 製造業（全国計）における減少寄与業種は輸送用機械（寄与度（全国）▲3.6%）、電気機械（同▲2.2%）、一般機械（同▲1.0%）などであり、これら業種の減少への寄与が高い地域は次のとおりである。

輸送用機械 : 東海（寄与度▲20.4%）、九州（同▲7.5%）、北海道（同▲4.7%）

電気機械 : 東海（同▲8.1%）、北陸（同▲7.5%）、中国（同▲7.5%）

一般機械 : 北関東甲信（同▲6.4%）、北陸（同▲5.3%）

なお、全国計における増加寄与業種は石油（寄与度（全国）0.5%）、食品（同 0.1%）などであり、これら業種の増加への寄与が高い地域は次のとおりとなっている。

石油： 関西（寄与度 2.4%）、四国（同 1.6%）

食品： 中国（同 0.2%）、九州（同 0.2%）

- ・非製造業は、東北、首都圏、北陸、中国の4地域で増加するものの、北海道、北関東甲信、東海、関西、四国、九州の6地域では減少し、全国計では1.2%減と2年連続で減少する。
- ・非製造業（全国計）における減少寄与業種は不動産（寄与度（全国）▲1.0%）、通信・情報（同▲0.7%）、サービス（同▲0.4%）などであり、これら業種の減少への寄与が高い地域は次のとおりである。

不動産： 北関東甲信（寄与度▲2.2%）、四国（同▲1.8%）、関西（同▲1.5%）

通信・情報： 関西（同▲0.9%）、北海道（同▲0.2%）

サービス： 北海道（同▲3.3%）、北関東甲信（同▲2.7%）

なお、全国計における増加寄与業種は電力（寄与度（全国）1.4%）、運輸（同 0.5%）などであり、これら業種の増加への寄与が高い地域は次のとおりとなっている。

電力： 東北（寄与度 13.5%）、北陸（同 10.6%）

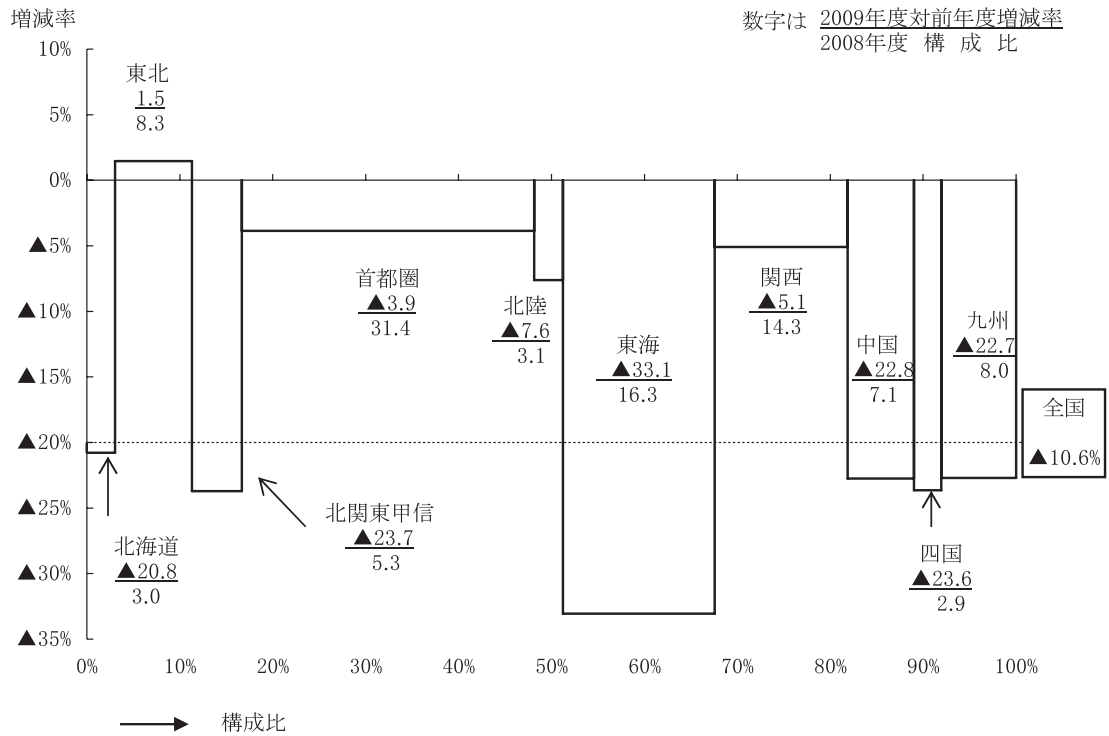
運輸： 首都圏（同 2.8%）、九州（同 0.2%）

2. 2010年度の地域別設備投資計画

2010年度の地域別設備投資計画は、未定と回答する企業が多く、参考値ではあるが、東北、北陸を除く8地域で減少し、全国計では5.5%の減との計画になっている。

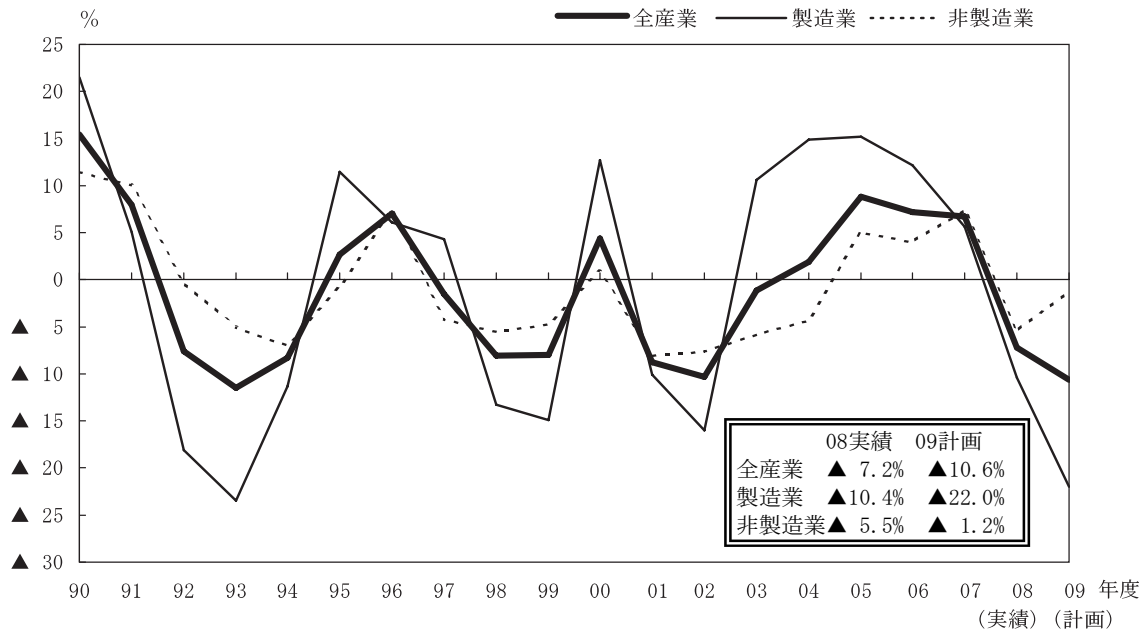
図表3 地域別設備投資動向

【2009年度】

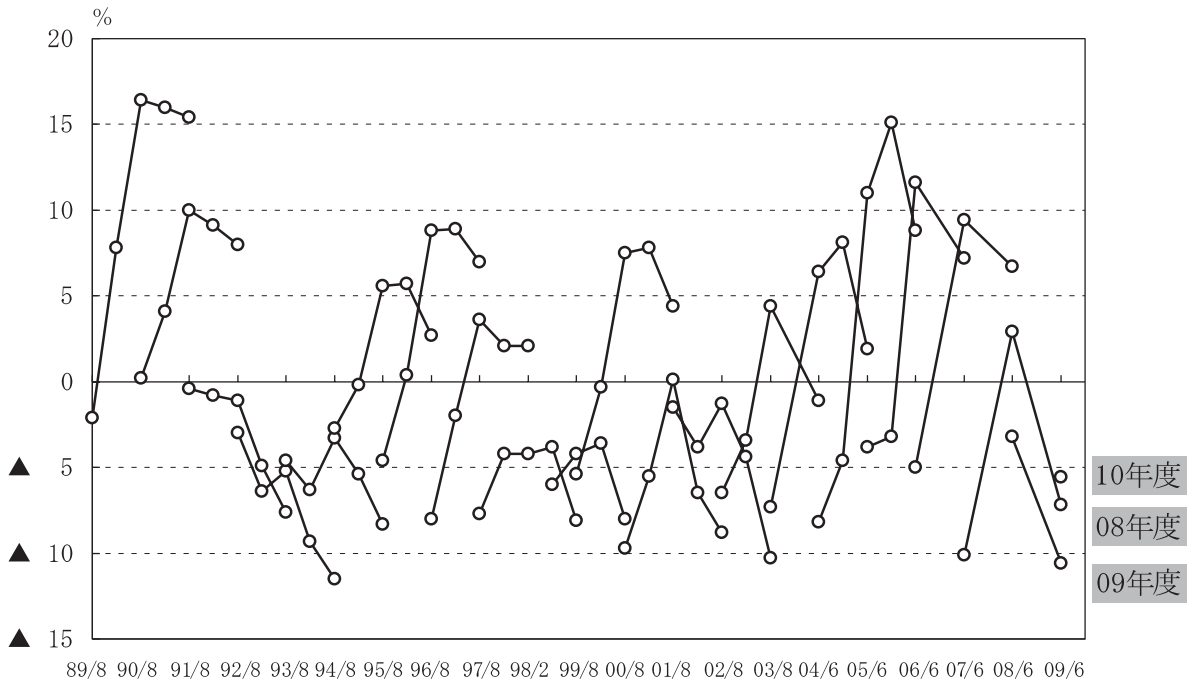


- (注) 1. 全国の対前年度増減率は、都道府県別投資額未回答会社の計数と沖縄県の計数を含む。
 2. 各地域の構成比は、都道府県別投資額回答会社の対合計比。なお各地域の構成比合計は、四捨五入の関係で100%とならない場合がある。

図表4 業種別増減率の推移（全国）



図表5 調査時点別増減率の推移（全国）



(注) 全国の対前年度増減率は、都道府県別投資額未回答会社の計数と沖縄県の計数を含む

Ⅲ. 地域別動向

北 海 道

製造業は2年ぶり、非製造業は3年ぶりに減少に転じるため、全産業では3年ぶりに減少に転じる。

(1) 業種別動向

全産業 (2009年度 ▲20.8%) 【2009年度設備投資額 3,648億円】

- ・2009年度主要減少業種 輸送用機械 [寄与度▲4.7%]、サービス [同▲3.3%]

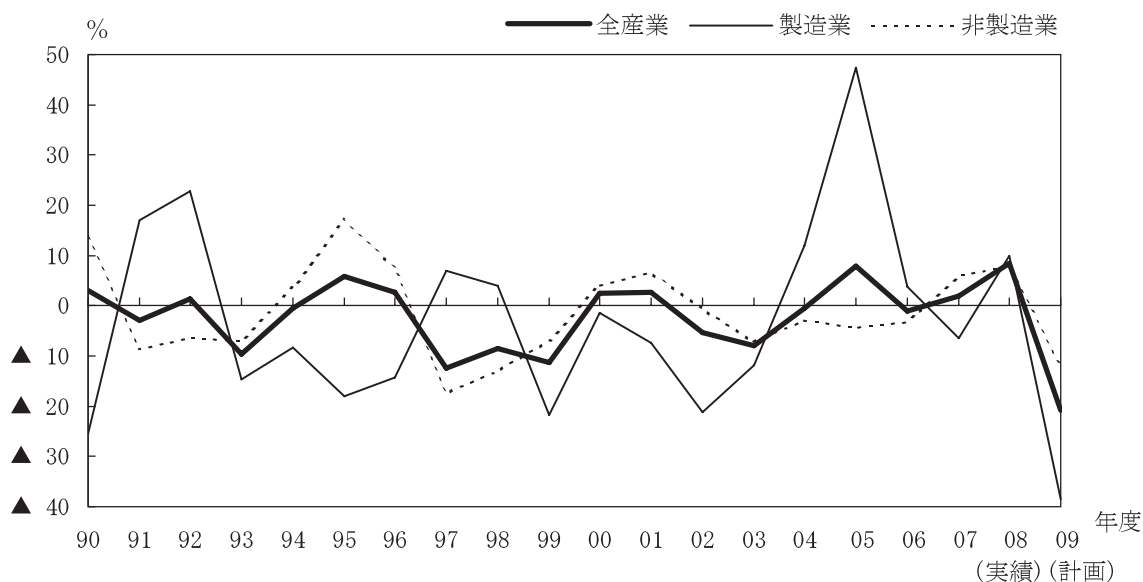
製造業 (2009年度 ▲38.5% : 対全産業金額比25.7%)

- ・能力増強投資がピーク越えとなった輸送用機械 (67.2%減)、紙・パルプ (41.5%減)、化学 (72.9%減) などが減少するため、全体では2年ぶりに減少に転じる。

非製造業 (2009年度 ▲12.0% : 対全産業金額比74.3%)

- ・空港ビルの投資がある不動産 (28.7%増)、電源開発投資がある電力 (6.4%増) などが増加するものの、環境関連事業投資などが終了するサービス (76.8%減)、出店関連の投資が一服する卸売・小売 (37.1%減) などが減少するため、全体では3年ぶりに減少に転じる。

(2) 業種別増減率の推移



東 北

製造業は2年連続で減少するものの、非製造業が3年連続で増加するため、全産業では2年ぶりに増加に転じる。

(1) 業種別動向

全産業 (2009年度 1.5%) 【2009年度設備投資額 12,805億円】

- ・2009年度主要増加業種 電力 [寄与度13.5%]、輸送用機械 [同1.1%]

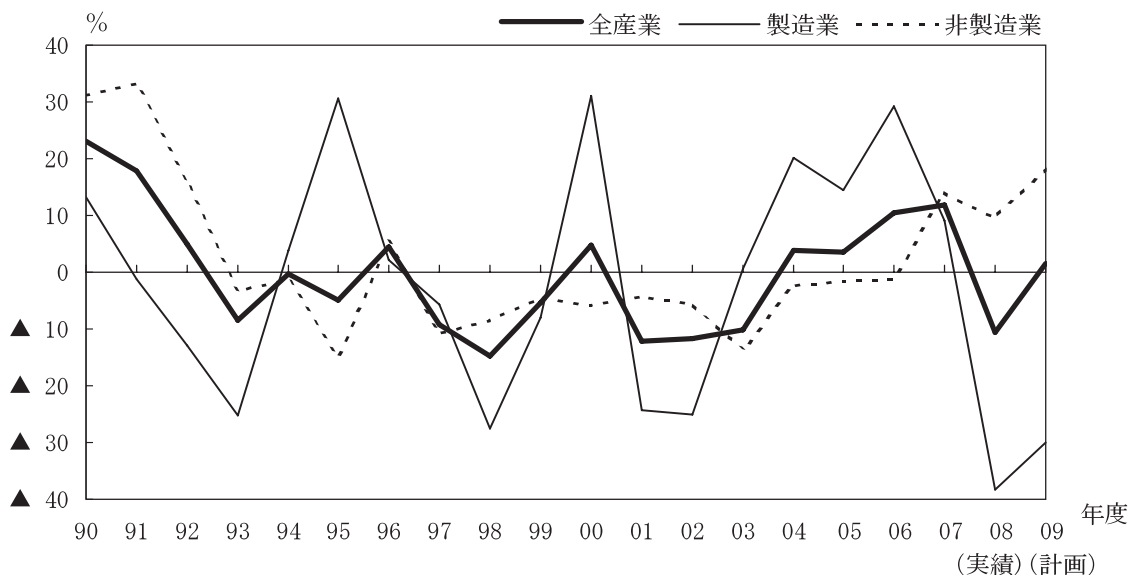
製造業 (2009年度 ▲30.0% : 対全産業金額比24.0%)

- ・工場新設のある輸送用機械 (31.2%増)が増加するものの、増強投資が完了し投資が抑制されている電気機械 (46.7%減)、大型投資が完了した紙・パルプ (61.6%減)などが減少するため、全体では2年連続の減少となる。

非製造業 (2009年度 18.2% : 対全産業金額比76.0%)

- ・新規出店が一服した卸売・小売 (40.9%減)、リース (46.9%減)、新設物件 (商業施設・オフィスビル) が完成した不動産 (7.2%減)などが減少するものの、電源開発などがある電力 (32.6%増)、LNG関連投資のあるその他非製造業 (26.0%増)などが増加するため、全体では3年連続の増加となる。

(2) 業種別増減率の推移



北関東甲信

製造業が2年連続で減少し、非製造業も2年ぶりに減少に転じるため、全産業では2年連続の減少となる。

(1) 業種別動向

全産業（2009年度 ▲23.7%） 【2009年度設備投資額 6,221億円】

- ・2009年度主要減少業種 一般機械 [寄与度▲6.4%]、輸送用機械 [同▲4.1%]、電気機械 [同▲3.1%]

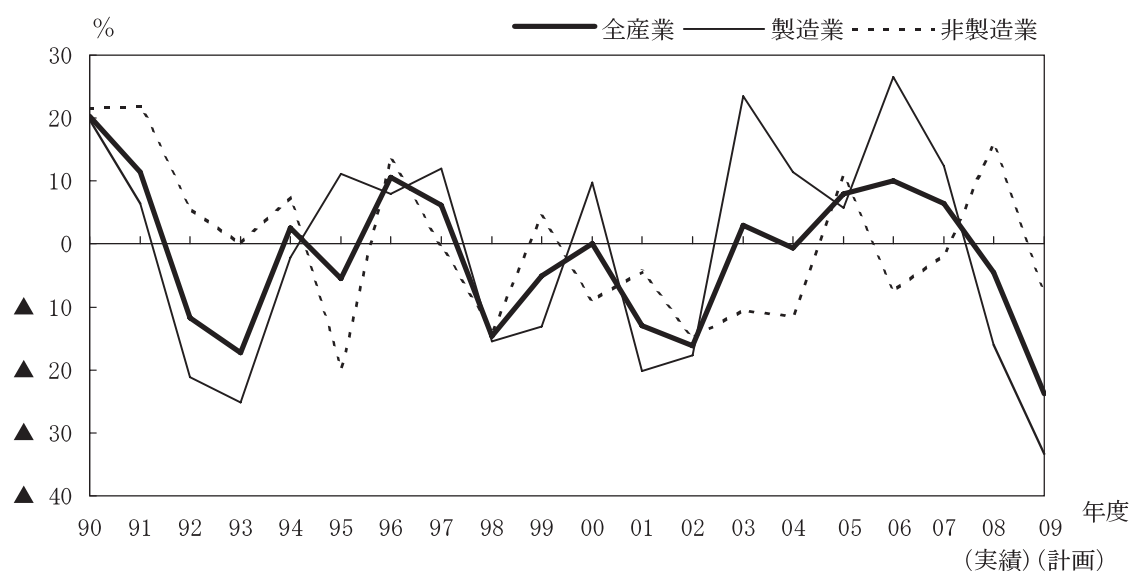
製造業（2009年度 ▲33.4%：対全産業金額比54.0%）

- ・増強投資のある鉄鋼（26.2%増）が増加するものの、増強投資が一段落し投資抑制も加えられている一般機械（62.6%減）、輸送用機械（33.2%減）、電気機械（36.7%減）などが減少するため、全体では2年連続の減少となる。

非製造業（2009年度 ▲8.0%：対全産業金額比46.0%）

- ・電力（23.8%増）などが増加するものの、実験研究施設や再資源化設備の投資が一段落するサービス（72.4%減）、大型商業施設整備が一段落する不動産（48.1%減）などが減少するため、全体では2年ぶりに減少に転じる。

(2) 業種別増減率の推移



首 都 圏

非製造業は2年ぶりに増加に転じるものの、製造業が2年ぶりに減少に転じるため、全産業では2年連続の減少となる。

(1) 業種別動向

全産業 (2009年度 ▲3.9%) 【2009年度設備投資額 46,016億円】

- ・2009年度主要減少業種 精密機械 [寄与度▲1.5%]、不動産 [同▲1.4%]、輸送用機械 [同▲1.0%]

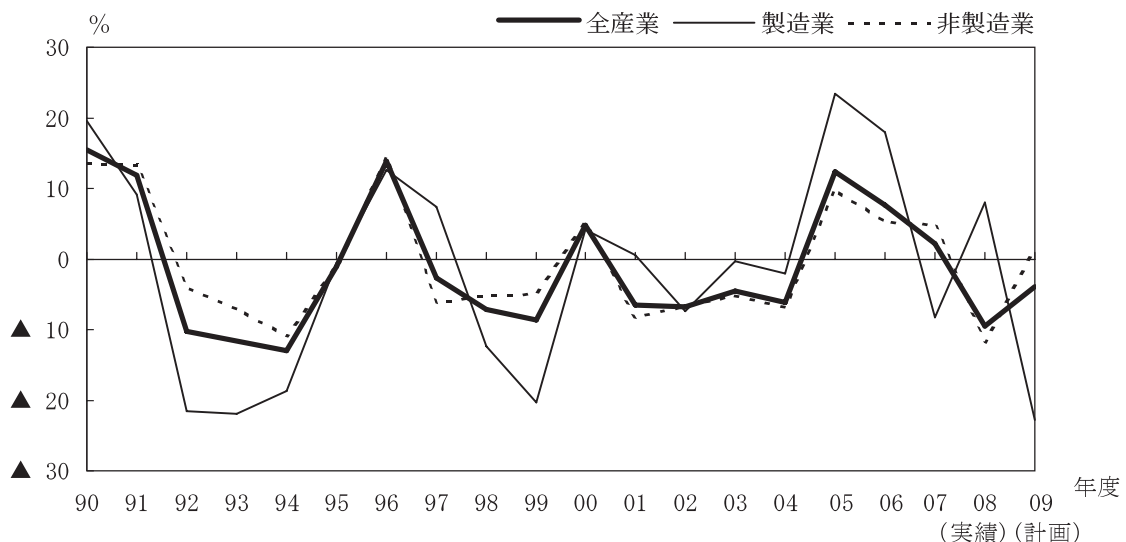
製造業 (2009年度 ▲22.8% : 対全産業金額比17.1%)

- ・給油設備の増強などがある石油 (23.9%増) などが増加するものの、増強投資が終了した精密機械 (62.6%減)、輸送用機械 (36.0%減) のほか、鉄鋼 (37.7%減)、化学 (23.6%減) なども減少するため、全体では2年ぶりに減少に転じる。

非製造業 (2009年度 1.3% : 対全産業金額比82.9%)

- ・大型案件が完了する不動産 (8.1%減)、送配電関連投資が一服する電力 (7.0%減) などが減少するものの、省燃費型航空機の調達や新車両投入がある運輸 (11.1%増)、新規出店などのある卸売・小売 (27.5%増) などが増加するため、全体では2年ぶりに増加に転じる。

(2) 業種別増減率の推移



北 陸

非製造業は3年連続で増加するものの、製造業が2年連続で減少するため、全産業では2年連続の減少となる。

(1) 業種別動向

全産業 (2009年度 ▲7.6%) 【2009年度設備投資額 4,335億円】

- ・ 2009年度主要減少業種 電気機械 [寄与度▲7.5%]、一般機械 [同▲5.3%]、化学 [同▲0.8%]

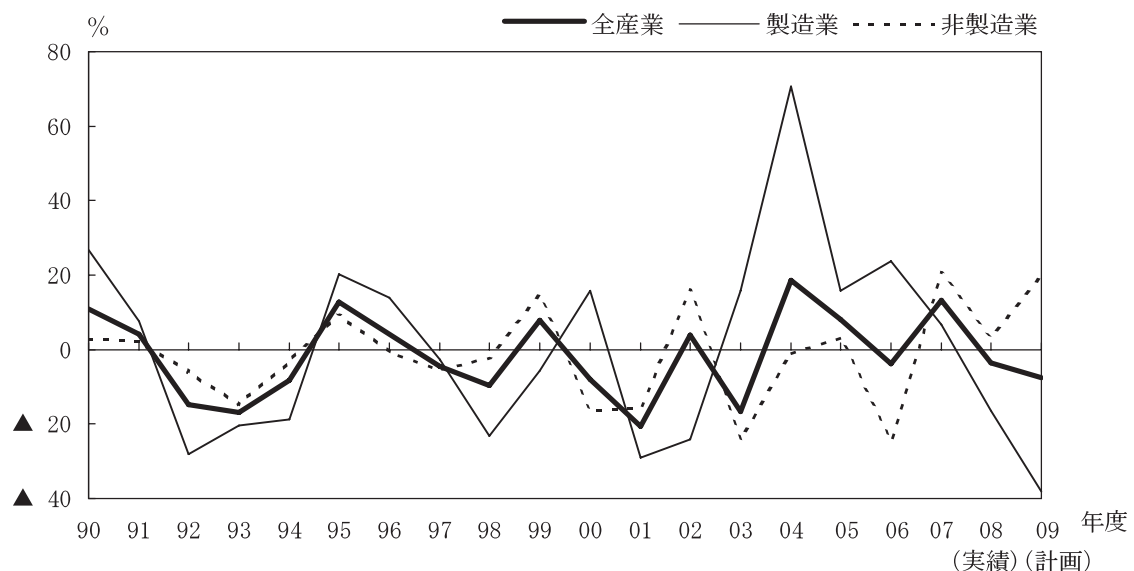
製造業 (2009年度 ▲38.1% : 対全産業金額比31.3%)

- ・ 設備の改造・増強投資がある紙・パルプ (18.4%増) が増加するものの、電子部品関連投資が凍結する電気機械 (65.0%減)、建機関連の大型投資が終了する一般機械 (63.4%減) などが減少するため、全体では2年連続の減少となる。

非製造業 (2009年度 19.2% : 対全産業金額比68.7%)

- ・ 店舗改装・新規出店投資が一巡した卸売・小売 (8.5%減)、不動産 (21.8%減) などが減少するものの、ウエイトの大きい電力 (24.1%増) が増加するため、全体では3年連続の増加となる。

(2) 業種別増減率の推移



東 海

製造業が2年連続で減少し、非製造業も4年ぶりに減少に転じるため、全産業では2年連続の減少となる。

(1) 業種別動向

全産業 (2009年度 ▲33.1%) 【2009年度設備投資額 16,637億円】

- ・2009年度主要減少業種 輸送用機械 [寄与度▲20.4%]、電気機械 [同▲8.1%]

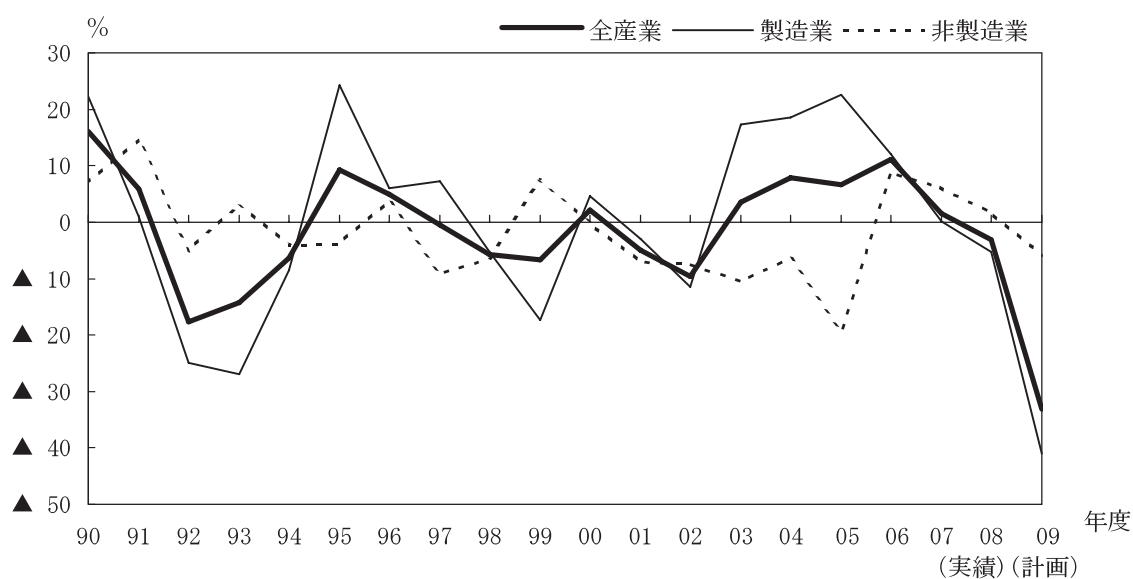
製造業 (2009年度 ▲41.0% : 対全産業金額比68.3%)

- ・製油所の維持更新投資のある石油 (62.5%増) や鋼板工場新設がある鉄鋼 (5.5%増) などが増加するものの、自動車関連で投資を大幅に圧縮した輸送用機械 (43.0%減) をはじめ、液晶や電子部品の大型投資が終了した電気機械 (73.7%減) などが大きく減少するため、全体では2年連続の減少となる。

非製造業 (2009年度 ▲5.9% : 対全産業金額比31.7%)

- ・大型の施設改修があるサービス (53.1%増) や再開発関連投資のある卸売・小売 (14.9%増) などが増加するものの、再開発事業やオフィスビル建設が終了する不動産 (33.9%減)、電源開発投資が一段落する電力 (5.7%減) などが減少するため、全体では4年ぶりに減少に転じる。

(2) 業種別増減率の推移



関 西

非製造業が2年連続で減少し、製造業も7年ぶりに減少に転じるため、全産業では3年ぶりに減少に転じる。

(1) 業種別動向

全産業（2009年度 ▲5.1%） 【2009年度設備投資額 20,670億円】

- ・2009年度主要減少業種 運輸 [寄与度▲2.9%]、窯業・土石 [同▲2.7%]、一般機械 [同▲2.1%]

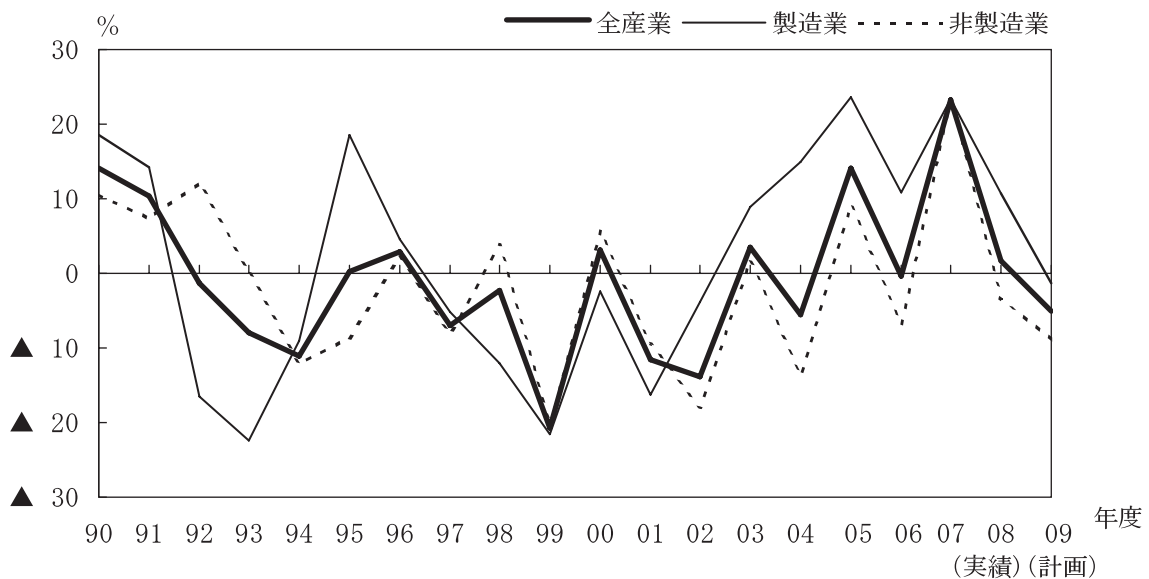
製造業（2009年度 ▲1.3% : 対全産業金額比52.3%）

- ・薄型ディスプレイ、太陽電池、リチウムイオン電池関連投資のある電気機械（38.4%増）や製品高度化投資のある石油（183.6%増）などが増加するものの、窯業・土石（48.0%減）、一般機械（30.4%減）などが大きく減少するため、全体では7年ぶりに減少に転じる。

非製造業（2009年度 ▲8.9% : 対全産業金額比47.7%）

- ・電源開発投資のある電力（10.8%増）などが増加するものの、新線建設、延伸工事が一段落する運輸（31.4%減）、大型商業施設の建設投資が剥落する不動産（12.7%減）などが大きく減少するため、全体では2年連続の減少となる。

(2) 業種別増減率の推移



中 国

非製造業は4年連続で増加するものの、製造業が3年連続で減少するため、全産業では2年連続の減少となる。

(1) 業種別動向

全産業（2009年度 ▲22.8%） 【2009年度設備投資額 8,377億円】

- ・2009年度主要減少業種 電気機械 [寄与度▲7.5%]、輸送用機械 [同▲4.5%]、化学 [同▲3.9%]

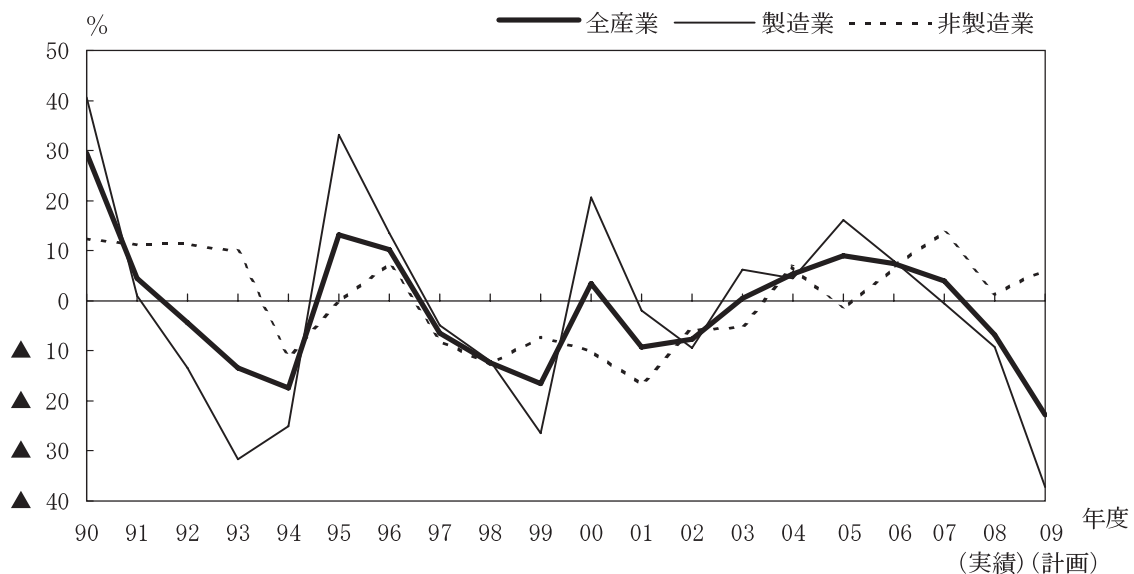
製造業（2009年度 ▲37.3% : 対全産業金額比54.1%）

- ・製品高度化・設備更新投資の続く石油（29.8%増）などが増加するものの、半導体向け投資が抑制される電気機械（56.7%減）、新車対応投資が一巡した輸送用機械（45.6%減）、能力増強投資が完了した化学（31.2%減）などが大きく減少するため、全体では3年連続の減少となる。

非製造業（2009年度 6.3% : 対全産業金額比45.9%）

- ・新規出店の完了した卸売・小売（17.8%減）などが減少するものの、電源開発投資のある電力（10.7%増）、LNG関連投資のあるガス（28.7%増）、大型商業施設の建設がある不動産（38.4%増）などが増加するため、全体では4年連続の増加となる。

(2) 業種別増減率の推移



四 国

全産業、製造業、非製造業いずれも2年連続の減少となる。

(1) 業種別動向

全産業（2009年度 ▲23.6%） 【2009年度設備投資額 3,419億円】

- ・2009年度主要減少業種 紙・パルプ [寄与度▲7.9%]、化学 [同▲4.5%]、電気機械 [同▲3.7%]

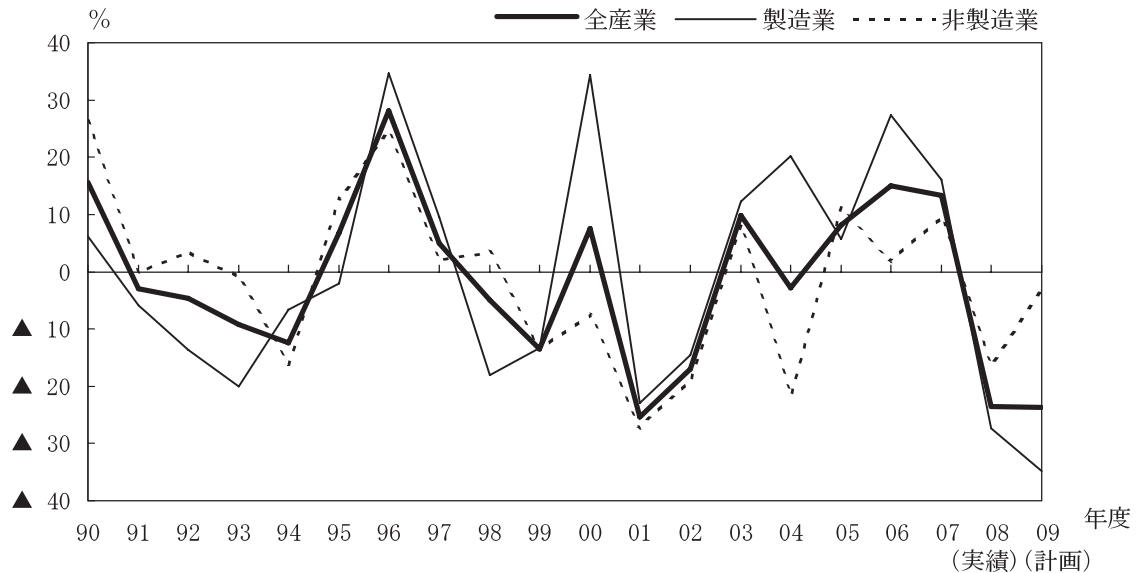
製造業（2009年度 ▲34.9% : 対全産業金額比54.9%）

- ・高度化投資のある石油（31.5%増）が増加するものの、大型増強投資が一段落した紙・パルプ（65.5%減）、能力増強投資が一服する化学（23.3%減）、電気機械（43.6%減）などが減少するため、全体では2年連続の減少となる。

非製造業（2009年度 ▲3.4% : 対全産業金額比45.1%）

- ・電源開発投資のある電力（13.5%増）、ガス（43.9%増）などが増加するものの、商業施設新設が一段落する卸売・小売（34.7%減）、土地関連投資が剥落する不動産（77.6%減）などが減少するため、全体では2年連続の減少となる。

(2) 業種別増減率の推移



九 州

全産業、製造業、非製造業いずれも2年連続の減少となる。

(1) 業種別動向

全産業（2009年度 ▲22.7%） 【2009年度設備投資額 9,464億円】

- ・2009年度主要減少業種 輸送用機械 [寄与度▲7.5%]、電気機械 [同▲3.9%]

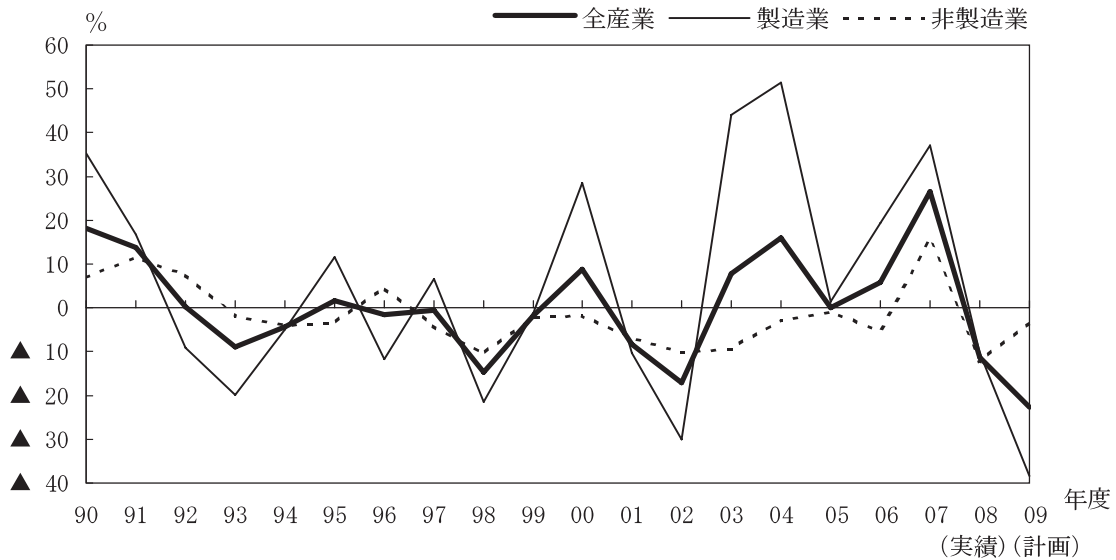
製造業（2009年度 ▲38.5% : 対全産業金額比43.8%）

- ・更新投資がある鉄鋼（43.5%増）などが増加するものの、半導体関連の投資抑制により非鉄金属（61.9%減）、大型投資の一服などにより輸送用機械（47.3%減）、電気機械（69.8%減）などが大きく減少するため、全体では2年連続の減少となる。

非製造業（2009年度 ▲3.4% : 対全産業金額比56.2%）

- ・送配電網関連投資などが行われる電力（4.8%増）、光ファイバー関連投資が続く通信・情報（15.5%増）などが増加するものの、商業施設の出店・増床投資が一服する卸売・小売（31.0%減）、投資の一段落などがみられるサービス（31.8%減）、不動産（9.9%減）などが減少するため、全体では2年連続の減少となる。

(2) 業種別増減率の推移



付 属 図 表

付属図表 1	地域別設備投資 総括	55
付属図表 2	地域別・業種別の動向	56
付属図表 3	地域別シェア	62

付属図表1 地域別設備投資 総括

(単位：億円、%)

	2007・2008年度対比	2008・2009年度対比							2009・2010年度対比		
	(参考) 増減率	2008年度	2009年度	増減率			構成比		2009年度	2010年度	増減率
				全産業	製造業	非製造業	2008年度	2009年度			
北海道	8.5	4,605	3,648	▲20.8	▲38.5	▲12.0	3.0	2.8	2,375	2,186	▲7.9
東北	▲10.7	12,621	12,805	1.5	▲30.0	18.2	8.3	9.7	5,048	5,346	5.9
北関東甲信	▲4.4	8,154	6,221	▲23.7	▲33.4	▲8.0	5.3	4.7	3,851	3,680	▲4.5
首都圏	▲9.5	47,861	46,016	▲3.9	▲22.8	1.3	31.4	34.8	20,250	18,744	▲7.4
北陸	▲3.7	4,692	4,335	▲7.6	▲38.1	19.2	3.1	3.3	3,197	3,348	4.7
東海	▲3.2	24,853	16,637	▲33.1	▲41.0	▲5.9	16.3	12.6	5,834	5,538	▲5.1
関西	1.7	21,779	20,670	▲5.1	▲1.3	▲8.9	14.3	15.7	7,401	7,307	▲1.3
中国	▲6.8	10,845	8,377	▲22.8	▲37.3	6.3	7.1	6.3	4,851	4,065	▲16.2
四国	▲23.6	4,478	3,419	▲23.6	▲34.9	▲3.4	2.9	2.6	1,921	1,568	▲18.4
九州	▲11.4	12,243	9,464	▲22.7	▲38.5	▲3.4	8.0	7.2	5,148	4,833	▲6.1
全国	▲7.2	219,359	196,175	▲10.6	▲22.0	▲1.2	—	—	69,291	65,449	▲5.5

- (注) 1. 構成比は、都道府県別投資額回答会社の対合計比。
 2. 全国の数値は、都道府県別投資額未回答会社の計数と沖縄県の計数を含む。
 3. 2007・2008年度対比においては、2008年度投資額を、2008年4月1日以降開始される事業年度から適用された「リース取引に関する会計基準」(企業会計基準第13号)および「リース取引に関する会計基準の適用指針」(企業会計基準適用指針第16号)対応前のものに修正した上で、2007年度投資額と対比している。地域別設備投資においては、2008年度地域別投資額を同年度総投資額の(新会計基準対応後金額/対応前金額)比率で除したものを同年度地域別投資額(新会計基準対応前)とみなして、2007年度投資額との対比をおこなっている(増減率を参考値として表示)。

付属図表2 地域別・業種別の動向 ①

(単位：億円、%)

業種	北海道				東北			
	2008年度	2009年度	2009/2008 (2008/2007)	寄与度	2008年度	2009年度	2009/2008 (2008/2007)	寄与度
全産業	4,605	3,648	▲20.8 (8.5)	▲20.8	12,621	12,805	1.5 (▲10.7)	1.5
製造業	1,527	939	▲38.5 (10.0)	▲12.8	4,385	3,071	▲30.0 (▲38.4)	▲10.4
食品	149	94	▲36.6 (▲21.2)	▲1.2	344	331	▲3.6 (2.2)	▲0.1
繊維	0	0	▲76.5 (▲97.2)	▲0.0	1	0	▲73.9 (▲83.2)	▲0.0
紙・パルプ	226	132	▲41.5 (35.0)	▲2.0	517	199	▲61.6 (▲60.0)	▲2.5
化学	95	26	▲72.9 (132.9)	▲1.5	460	337	▲26.6 (▲24.0)	▲1.0
石油	46	23	▲50.7 (▲30.2)	▲0.5	66	27	▲59.2 (▲78.5)	▲0.3
窯業・土石	58	52	▲11.6 (18.9)	▲0.1	117	89	▲23.8 (▲7.9)	▲0.2
鉄鋼	450	407	▲9.5 (81.5)	▲0.9	316	150	▲52.6 (3.0)	▲1.3
非鉄金属	0	0	— (—)	—	344	359	4.3 (▲63.5)	0.1
金属製品	5	6	17.8 (50.0)	0.0	44	32	▲28.2 (▲32.8)	▲0.1
一般機械	51	19	▲62.8 (45.5)	▲0.7	133	88	▲33.9 (▲0.6)	▲0.4
電気機械	67	17	▲75.4 (▲31.4)	▲1.1	1,396	745	▲46.7 (0.7)	▲5.2
精密機械	0	0	— (—)	—	83	49	▲40.6 (▲48.9)	▲0.3
輸送用機械	325	106	▲67.2 (▲16.3)	▲4.7	432	566	31.2 (4.9)	1.1
うち自動車	313	101	▲67.7 (▲18.0)	▲4.6	325	532	63.9 (▲18.6)	1.6
その他製造業	53	57	6.4 (▲63.6)	0.1	133	99	▲25.7 (▲66.8)	▲0.3
非製造業	3,078	2,709	▲12.0 (7.8)	▲8.0	8,235	9,735	18.2 (9.6)	11.9
建設	16	19	20.5 (59.6)	0.1	51	41	▲20.2 (8.8)	▲0.1
卸売・小売	384	242	▲37.1 (30.4)	▲3.1	726	430	▲40.9 (2.1)	▲2.4
不動産	279	359	28.7 (60.9)	1.7	332	308	▲7.2 (46.1)	▲0.2
運輸	349	253	▲27.3 (37.5)	▲2.1	788	795	0.8 (16.1)	0.0
電力	1,249	1,329	6.4 (30.4)	1.7	5,240	6,949	32.6 (23.6)	13.5
ガス	192	146	▲24.2 (115.3)	▲1.0	129	199	54.4 (▲30.3)	0.6
通信・情報	115	106	▲8.4 (▲16.5)	▲0.2	231	217	▲6.1 (24.6)	▲0.1
リース	123	31	▲74.9 (▲39.4)	▲2.0	78	41	▲46.9 (▲54.7)	▲0.3
サービス	198	46	▲76.8 (▲53.9)	▲3.3	228	211	▲7.6 (15.5)	▲0.1
その他非製造業	172	179	3.8 (▲22.0)	0.1	431	544	26.0 (9.9)	0.9
全産業(除電力)	3,356	2,319	▲30.9 (0.6)	▲22.5	7,381	5,856	▲20.7 (▲29.6)	▲12.1
非製造業(除電力)	1,829	1,380	▲24.5 (▲6.9)	▲9.7	2,996	2,786	▲7.0 (▲12.8)	▲1.7

(注) その他製造業：出版印刷、ゴム、その他製造業
 その他非製造業：漁業、鉱業、その他非製造業

付属図表2 地域別・業種別の動向 ②

(単位：億円、%)

業 種	北 関 東 甲 信				首 都 圏			
	2008年度	2009年度	2009/2008 (2008/2007)	寄与度	2008年度	2009年度	2009/2008 (2008/2007)	寄与度
全 産 業	8,154	6,221	▲23.7 (▲4.4)	▲23.7	47,861	46,016	▲3.9 (▲9.5)	▲3.9
製 造 業	5,043	3,360	▲33.4 (▲16.0)	▲20.6	10,177	7,856	▲22.8 (8.0)	▲4.9
食 品	403	326	▲19.0 (▲32.4)	▲0.9	831	771	▲7.3 (11.1)	▲0.1
織 維	25	11	▲54.7 (88.1)	▲0.2	48	33	▲32.3 (▲11.0)	▲0.0
紙・パルプ	40	27	▲31.9 (▲5.4)	▲0.2	89	57	▲36.9 (▲17.0)	▲0.1
化 学	476	335	▲29.5 (▲17.3)	▲1.7	1,148	877	▲23.6 (23.2)	▲0.6
石 油	45	37	▲17.8 (▲63.3)	▲0.1	737	914	23.9 (13.8)	0.4
窯業・土石	40	20	▲50.4 (111.1)	▲0.2	186	149	▲20.0 (▲18.7)	▲0.1
鉄 鋼	370	467	26.2 (▲22.9)	1.2	998	622	▲37.7 (16.6)	▲0.8
非鉄金属	484	364	▲24.9 (67.7)	▲1.5	326	205	▲37.1 (53.0)	▲0.3
金属製品	131	110	▲15.8 (42.2)	▲0.3	117	124	6.2 (▲11.1)	0.0
一般機械	833	312	▲62.6 (▲8.4)	▲6.4	1,160	981	▲15.4 (71.5)	▲0.4
電気機械	680	431	▲36.7 (▲55.1)	▲3.1	1,603	1,400	▲12.7 (▲34.4)	▲0.4
精密機械	194	146	▲24.9 (▲16.7)	▲0.6	1,144	428	▲62.6 (▲37.7)	▲1.5
輸送用機械	1,000	668	▲33.2 (9.4)	▲4.1	1,328	850	▲36.0 (2.5)	▲1.0
うち自動車	989	659	▲33.3 (10.7)	▲4.0	1,171	749	▲36.1 (2.8)	▲0.9
その他製造業	323	107	▲66.9 (▲23.3)	▲2.7	461	447	▲3.1 (▲2.2)	▲0.0
非製造業	3,111	2,861	▲8.0 (15.9)	▲3.1	37,684	38,160	1.3 (▲11.7)	1.0
建 設	33	41	25.6 (0.9)	0.1	407	284	▲30.1 (21.1)	▲0.3
卸売・小売	335	233	▲30.6 (63.9)	▲1.3	1,325	1,690	27.5 (22.1)	0.8
不 動 産	375	195	▲48.1 (105.1)	▲2.2	8,255	7,586	▲8.1 (▲17.2)	▲1.4
運 輸	525	438	▲16.5 (▲1.7)	▲1.1	12,082	13,428	11.1 (▲9.7)	2.8
電 力	1,297	1,605	23.8 (31.7)	3.8	4,774	4,438	▲7.0 (▲12.4)	▲0.7
ガ ス	97	95	▲2.3 (▲43.7)	▲0.0	1,487	1,589	6.8 (16.1)	0.2
通信・情報	119	133	11.9 (▲1.9)	0.2	6,510	6,540	0.5 (3.0)	0.1
リ ー ス	16	26	65.2 (▲54.0)	0.1	1,601	1,527	▲4.6 (▲14.4)	▲0.2
サ ー ビ ス	301	83	▲72.4 (24.5)	▲2.7	1,172	978	▲16.5 (▲17.7)	▲0.4
その他非製造業	14	12	▲11.0 (▲69.7)	▲0.0	71	99	39.6 (▲36.4)	0.1
全産業(除電力)	6,858	4,616	▲32.7 (▲12.0)	▲27.5	43,087	41,578	▲3.5 (▲9.2)	▲3.2
非製造業(除電力)	1,814	1,256	▲30.8 (1.4)	▲6.8	32,910	33,722	2.5 (▲11.6)	1.7

付属図表2 地域別・業種別の動向 ③

(単位：億円、%)

業種	北 陸				東 海			
	2008年度	2009年度	2009/2008 (2008/2007)	寄与度	2008年度	2009年度	2009/2008 (2008/2007)	寄与度
全産業	4,692	4,335	▲7.6 (▲3.7)	▲7.6	24,853	16,637	▲33.1 (▲3.2)	▲33.1
製造業	2,196	1,359	▲38.1 (▲16.5)	▲17.8	19,242	11,360	▲41.0 (▲5.3)	▲31.7
食品	37	19	▲48.1 (▲46.9)	▲0.4	144	113	▲21.7 (27.3)	▲0.1
繊維	81	48	▲40.9 (▲62.3)	▲0.7	59	34	▲41.6 (3.1)	▲0.1
紙・パルプ	62	73	18.4 (▲25.8)	0.2	383	288	▲24.8 (▲5.5)	▲0.4
化学	458	422	▲7.9 (▲5.7)	▲0.8	878	738	▲16.0 (▲4.1)	▲0.6
石油	0	0	— (—)	—	140	228	62.5 (137.7)	0.4
窯業・土石	99	77	▲22.1 (12.2)	▲0.5	299	245	▲17.8 (▲54.4)	▲0.2
鉄鋼	57	43	▲23.7 (▲50.9)	▲0.3	923	974	5.5 (85.0)	0.2
非鉄金属	72	56	▲22.5 (10.8)	▲0.3	421	441	4.9 (37.1)	0.1
金属製品	127	96	▲24.8 (▲14.9)	▲0.7	71	46	▲34.9 (▲59.8)	▲0.1
一般機械	394	144	▲63.4 (▲17.6)	▲5.3	730	351	▲52.0 (▲26.4)	▲1.5
電気機械	542	189	▲65.0 (▲16.3)	▲7.5	2,744	722	▲73.7 (▲29.1)	▲8.1
精密機械	7	5	▲27.9 (▲25.1)	▲0.0	129	122	▲5.0 (104.1)	▲0.0
輸送用機械	34	15	▲55.1 (▲36.5)	▲0.4	11,788	6,715	▲43.0 (▲5.2)	▲20.4
うち自動車	24	12	▲49.5 (▲36.5)	▲0.3	11,149	6,230	▲44.1 (▲5.9)	▲19.8
その他製造業	226	170	▲24.6 (7.4)	▲1.2	532	340	▲36.1 (4.7)	▲0.8
非製造業	2,496	2,976	19.2 (3.5)	10.2	5,610	5,277	▲5.9 (1.7)	▲1.3
建設	17	10	▲40.3 (▲15.6)	▲0.1	87	108	24.5 (48.6)	0.1
卸売・小売	90	82	▲8.5 (▲62.1)	▲0.2	325	374	14.9 (▲47.8)	0.2
不動産	33	26	▲21.8 (▲57.5)	▲0.2	685	453	▲33.9 (▲19.1)	▲0.9
運輸	53	49	▲8.1 (11.2)	▲0.1	818	720	▲12.0 (▲24.0)	▲0.4
電力	2,062	2,559	24.1 (15.4)	10.6	2,336	2,203	▲5.7 (11.7)	▲0.5
ガス	17	26	50.6 (—)	0.2	642	644	0.4 (18.9)	0.0
通信・情報	79	75	▲4.5 (▲10.5)	▲0.1	225	245	8.9 (▲30.1)	0.1
リース	66	69	4.8 (▲27.4)	0.1	184	173	▲5.9 (18.7)	▲0.0
サービス	79	80	1.3 (19.7)	0.0	206	316	53.1 (▲3.7)	0.4
その他非製造業	0	0	— (—)	—	102	40	▲60.5 (▲24.5)	▲0.2
全産業(除電力)	2,630	1,776	▲32.5 (▲21.3)	▲18.2	22,517	14,433	▲35.9 (▲5.0)	▲32.5
非製造業(除電力)	434	417	▲3.9 (▲31.7)	▲0.4	3,274	3,074	▲6.1 (▲4.0)	▲0.8

付属図表2 地域別・業種別の動向 ④

(単位：億円、%)

業種	西				中 国			
	2008年度	2009年度	2009/2008 (2008/2007)	寄与度	2008年度	2009年度	2009/2008 (2008/2007)	寄与度
全産業	21,779	20,670	▲ 5.1 (1.7)	▲ 5.1	10,845	8,377	▲22.8 (▲ 6.8)	▲22.8
製造業	10,948	10,801	▲ 1.3 (10.7)	▲ 0.7	7,230	4,534	▲37.3 (▲ 9.2)	▲24.9
食品	211	170	▲19.8 (▲36.4)	▲ 0.2	72	94	31.9 (65.7)	0.2
繊維	77	103	33.7 (36.7)	0.1	372	28	▲92.4 (▲12.1)	▲ 3.2
紙・パルプ	79	42	▲47.1 (▲ 0.8)	▲ 0.2	217	117	▲46.2 (128.0)	▲ 0.9
化学	1,080	850	▲21.3 (13.5)	▲ 1.1	1,354	932	▲31.2 (4.2)	▲ 3.9
石油	282	799	183.6 (29.2)	2.4	364	472	29.8 (121.5)	1.0
窯業・土石	1,210	630	▲48.0 (87.2)	▲ 2.7	147	85	▲42.3 (22.5)	▲ 0.6
鉄鋼	1,991	1,743	▲12.5 (▲59.5)	▲ 1.1	1,467	1,066	▲27.3 (32.9)	▲ 3.7
非鉄金属	63	59	▲ 5.5 (▲27.7)	▲ 0.0	121	81	▲33.5 (15.3)	▲ 0.4
金属製品	120	95	▲20.8 (▲42.9)	▲ 0.1	33	17	▲48.3 (▲38.9)	▲ 0.1
一般機械	1,500	1,044	▲30.4 (56.1)	▲ 2.1	358	270	▲24.6 (4.2)	▲ 0.8
電気機械	3,160	4,374	38.4 (1.3)	5.6	1,427	617	▲56.7 (▲58.2)	▲ 7.5
精密機械	110	64	▲41.8 (▲30.2)	▲ 0.2	29	29	1.1 (40.7)	0.0
輸送用機械	558	504	▲ 9.6 (2.3)	▲ 0.2	1,070	581	▲45.6 (▲28.9)	▲ 4.5
うち自動車	416	324	▲22.3 (▲ 7.1)	▲ 0.4	809	396	▲51.1 (▲40.3)	▲ 3.8
その他製造業	508	326	▲35.7 (▲27.0)	▲ 0.8	201	145	▲28.0 (25.7)	▲ 0.5
非製造業	10,831	9,869	▲ 8.9 (▲ 3.3)	▲ 4.4	3,615	3,843	6.3 (1.4)	2.1
建設	289	263	▲ 9.0 (49.3)	▲ 0.1	70	79	13.8 (▲43.6)	0.1
卸売・小売	1,355	1,401	3.4 (4.4)	0.2	584	480	▲17.8 (54.6)	▲ 1.0
不動産	2,604	2,273	▲12.7 (0.3)	▲ 1.5	125	173	38.4 (47.5)	0.4
運輸	1,995	1,369	▲31.4 (▲37.0)	▲ 2.9	156	111	▲28.7 (▲23.9)	▲ 0.4
電力	2,347	2,599	10.8 (25.4)	1.2	2,109	2,334	10.7 (▲10.1)	2.1
ガス	483	543	12.3 (▲59.6)	0.3	193	248	28.7 (30.8)	0.5
通信・情報	957	756	▲21.1 (4.5)	▲ 0.9	202	230	13.6 (▲18.5)	0.3
リース	361	319	▲11.7 (▲ 6.3)	▲ 0.2	106	117	10.6 (▲ 9.3)	0.1
サービス	399	326	▲18.5 (60.3)	▲ 0.3	69	67	▲ 3.1 (▲39.0)	▲ 0.0
その他非製造業	40	21	▲48.5 (62.9)	▲ 0.1	1	3	137.0 (▲41.6)	0.0
全産業(除電力)	19,432	18,071	▲ 7.0 (▲ 1.1)	▲ 6.2	8,736	6,043	▲30.8 (▲ 6.8)	▲24.8
非製造業(除電力)	8,484	7,270	▲14.3 (▲ 8.9)	▲ 5.6	1,506	1,509	0.2 (1.5)	0.0

付属図表2 地域別・業種別の動向 ⑤

(単位：億円、%)

業 種	四 国				九 州			
	2008年度	2009年度	2009/2008 (2008/2007)	寄与度	2008年度	2009年度	2009/2008 (2008/2007)	寄与度
全 産 業	4,478	3,419	▲23.6 (▲23.6)	▲23.6	12,243	9,464	▲22.7 (▲11.4)	▲22.7
製 造 業	2,881	1,877	▲34.9 (▲27.3)	▲22.4	6,741	4,146	▲38.5 (▲10.3)	▲21.2
食 品	42	32	▲23.6 (▲19.8)	▲0.2	212	239	12.7 (▲45.1)	0.2
織 維	32	26	▲19.0 (117.4)	▲0.1	4	8	111.0 (248.2)	0.0
紙・パルプ	543	187	▲65.5 (▲53.3)	▲7.9	110	103	▲5.8 (▲5.6)	▲0.1
化 学	870	667	▲23.3 (▲11.2)	▲4.5	338	348	2.8 (23.6)	0.1
石 油	229	301	31.5 (▲6.8)	1.6	65	58	▲11.0 (20.7)	▲0.1
窯業・土石	16	11	▲29.3 (26.7)	▲0.1	176	145	▲17.6 (3.2)	▲0.3
鉄 鋼	58	43	▲25.7 (25.4)	▲0.3	360	516	43.5 (93.4)	1.3
非鉄金属	238	139	▲41.5 (▲15.2)	▲2.2	1,597	609	▲61.9 (▲0.1)	▲8.1
金属製品	4	10	194.9 (76.8)	0.2	19	7	▲64.0 (▲8.1)	▲0.1
一般機械	136	84	▲38.3 (▲28.6)	▲1.2	829	667	▲19.5 (5.7)	▲1.3
電気機械	384	216	▲43.6 (▲6.6)	▲3.7	676	204	▲69.8 (▲58.6)	▲3.9
精密機械	1	1	▲39.3 (▲9.6)	▲0.0	266	151	▲43.3 (▲8.0)	▲0.9
輸送用機械	211	96	▲54.5 (134.7)	▲2.6	1,929	1,016	▲47.3 (▲30.9)	▲7.5
うち自動車	7	4	▲50.1 (13.3)	▲0.1	1,560	747	▲52.1 (▲38.2)	▲6.6
その他製造業	119	64	▲46.6 (29.1)	▲1.2	160	74	▲53.7 (▲22.2)	▲0.7
非製造業	1,597	1,543	▲3.4 (▲16.2)	▲1.2	5,502	5,317	▲3.4 (▲12.2)	▲1.5
建 設	6	4	▲38.3 (14.4)	▲0.1	48	21	▲56.8 (▲66.7)	▲0.2
卸売・小売	275	180	▲34.7 (9.1)	▲2.1	584	403	▲31.0 (▲4.7)	▲1.5
不 動 産	106	24	▲77.6 (1693.9)	▲1.8	659	593	▲9.9 (▲39.6)	▲0.5
運 輸	114	96	▲16.4 (29.3)	▲0.4	823	850	3.4 (14.2)	0.2
電 力	773	878	13.5 (▲88.6)	2.3	2,343	2,456	4.8 (8.0)	0.9
ガ ス	108	155	43.9 (▲21.3)	1.1	193	198	2.6 (▲23.4)	0.0
通信・情報	128	125	▲2.2 (6.9)	▲0.1	298	345	15.5 (▲12.0)	0.4
リ ー ス	35	34	▲2.4 (▲25.2)	▲0.0	179	194	8.3 (▲48.1)	0.1
サ ー ビ ス	21	36	70.6 (▲17.0)	0.3	355	242	▲31.8 (37.3)	▲0.9
その他非製造業	31	12	▲61.4 (▲42.8)	▲0.4	20	16	▲22.6 (▲45.3)	▲0.0
全産業(除電力)	3,705	2,541	▲31.4 (▲19.1)	▲26.0	9,899	7,008	▲29.2 (▲17.4)	▲23.6
非製造業(除電力)	824	664	▲19.3 (1.1)	▲3.6	3,158	2,862	▲9.4 (▲26.8)	▲2.4

(注) 九州は沖縄県を含まない

付属図表2 地域別・業種別の動向 ⑥

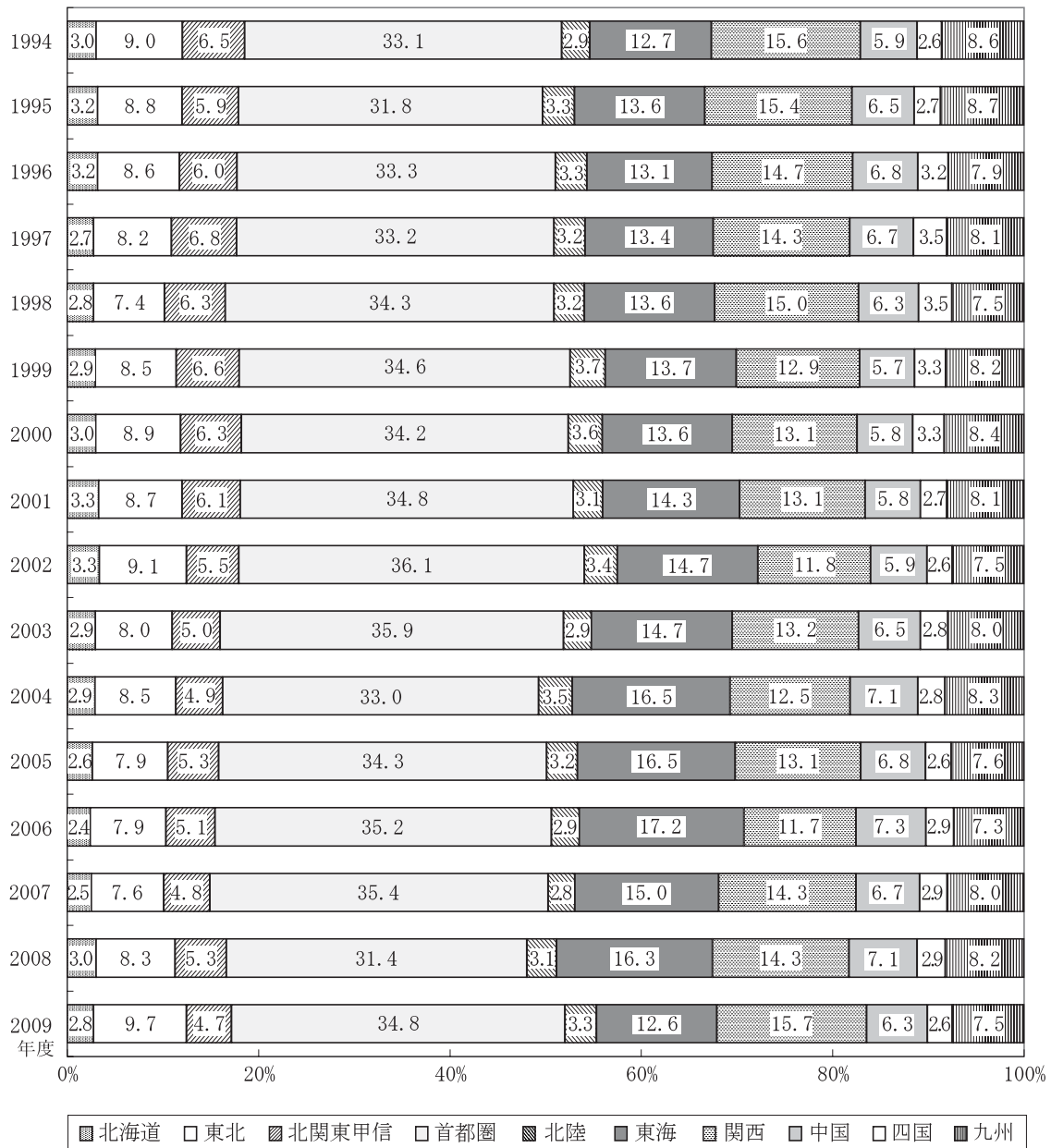
(単位：億円、%)

業種	全 国			
	2008年度	2009年度	2009/2008 (2008/2007)	寄与度
全 産 業	219,359	196,175	▲10.6 (▲ 7.2)	▲10.6
製 造 業	98,516	76,813	▲22.0 (▲10.4)	▲ 9.9
食 品	4,602	4,772	3.7 (▲11.3)	0.1
繊 維	810	380	▲53.1 (▲10.8)	▲ 0.2
紙・パルプ	2,440	1,509	▲38.2 (▲37.6)	▲ 0.4
化 学	11,924	10,592	▲11.2 (▲11.0)	▲ 0.6
石 油	2,628	3,732	42.0 (7.2)	0.5
窯 業・土 石	3,083	2,086	▲32.3 (13.8)	▲ 0.5
鉄 鋼	9,215	9,149	▲ 0.7 (10.3)	▲ 0.0
非 鉄 金 属	4,429	2,808	▲36.6 (▲ 6.0)	▲ 0.7
金 属 製 品	886	696	▲21.5 (▲16.9)	▲ 0.1
一 般 機 械	9,864	7,570	▲23.3 (3.6)	▲ 1.0
電 気 機 械	17,907	13,032	▲27.2 (▲31.4)	▲ 2.2
精 密 機 械	2,833	1,370	▲51.6 (▲23.2)	▲ 0.7
輸 送 用 機 械	23,205	15,300	▲34.1 (▲ 7.7)	▲ 3.6
うち自動車	21,105	13,787	▲34.7 (▲10.3)	▲ 3.3
その他製造業	4,689	3,817	▲18.6 (▲11.6)	▲ 0.4
非 製 造 業	120,844	119,362	▲ 1.2 (▲ 5.5)	▲ 0.7
建 設	3,089	2,838	▲ 8.2 (44.1)	▲ 0.1
卸 売 ・ 小 売	12,051	11,572	▲ 4.0 (5.6)	▲ 0.2
不 動 産	16,337	14,102	▲13.7 (▲11.5)	▲ 1.0
運 輸	23,306	24,320	4.4 (▲14.8)	0.5
電 力	24,743	27,728	12.1 (10.2)	1.4
ガ ス	3,542	3,842	8.5 (9.5)	0.1
通 信 ・ 情 報	29,205	27,596	▲ 5.5 (3.6)	▲ 0.7
リ ー ス	3,651	3,247	▲11.1 (▲13.3)	▲ 0.2
サ ー ビ ス	4,031	3,185	▲21.0 (▲ 2.2)	▲ 0.4
その他非製造業	889	932	4.9 (▲16.4)	0.0
全産業(除電力)	194,616	168,447	▲13.4 (▲ 9.3)	▲11.9
非製造業(除電力)	96,101	91,634	▲ 4.6 (▲ 8.5)	▲ 2.0

(注) 全国は都道府県別投資未回答会社と沖縄県の計数を含む

付属図表3 地域別シェア

[全産業]



- (注) 1. 本グラフにおける九州には、沖縄県の投資額を含めている。
 2. 四捨五入の関係で、構成比の合計が100%にならない場合がある。