



2009・2010・2011年度 東北地域設備投資計画調査

2010年度の設備投資は電力が牽引し2年連続の増加

—事業環境変化をにらみ慎重な投資姿勢—

I 調査要領	-----	1
II 東北地域設備投資動向	-----	2
III 県別設備投資動向	-----	10

お問い合わせ先

株式会社日本政策投資銀行 東北支店企画調査課 和田、荒木

TEL : 022-227-8182

HP : <http://www.dbj.jp/>

I. 調査要領

1. 調査対象 原則として資本金1億円以上の民間法人企業を対象
(ただし、農業、林業、金融保険業などを除く)
2. 調査方法 郵送によるアンケート方式
(調査票送付。必要に応じ電話聞き取り等により補足)
3. 調査時期 2010年6月21日を期日として実施
(回答時期は主として6月)

4. 回収状況

	全 国	うち東北地域本社企業
対象会社数	12,759社	1,318社
回答会社数	7,002社	816社
回 答 率	54.9%	61.9%

(注1) 東北地域の対象会社数・回答会社数は、東北に本社を置く企業(東北地域本社企業)の社数である。

(注2) 東北地域へ投資があると回答した全国の会社数は、1,231社である。

(注3) 尚、東北地域とは、青森県、岩手県、宮城県、秋田県、山形県、福島県、新潟県の各県である。

5. 本調査の特色

- (1) 工事地点ベース —— 東北に本社を置く企業・他地域に本社を置く企業にかかわらず、東北地域内の設備投資を各県別に集計。
- (2) 事業基準分類 —— 大企業については、対象企業の事業部門を区別してそれぞれの属する業種別に分類・集計している。
- (3) 設備投資額 —— 自社(子会社、関係会社を含まない)の有形固定資産に対する国内投資額

6. 調査時点と対象年度

年1回実施。各年度について計画から実績化するまで合計3回の調査を行う。

対象年度 調査時点	2009年度	2010年度	2011年度
2009年6月	当年度計画	翌年度計画	
2010年6月	前年度実績	当年度計画	翌年度計画
2011年6月		前年度実績	当年度計画
2012年6月			前年度実績

II. 東北地域設備投資動向

概 要

1. 東北地域の2010年度の設備投資計画は、全産業で2年連続の増加。製造業は3年連続で減少、非製造業は4年連続の増加となる。
2. 製造業は、医薬、電池関連など成長分野への投資が相次ぐ化学が増加に転じるものの、セメントを中心に投資抑制の窯業・土石、大型投資がピーク越えする輸送用機械が減少する。
3. 非製造業は、資源開発プロジェクトの投資一服や卸売・小売、不動産で大型案件の一段落があるものの、省エネ・低炭素化に向けた電源開発が活発化する電力の続伸により増加する。

表－1：2009・2010・2011年度 東北地域設備投資動向

(単位：億円、%)

	2009年度 (実績)			2010年度 (計画)			2011年度 (計画)		
	(回答件数 1,469件)			(回答件数 1,740件)			(回答件数 1,046件)		
	2008年度 実績	2009年度 実績	伸び率 09/08	2009年度 実績	2010年度 計画	伸び率 10/09	2010年度 計画	2011年度 計画	伸び率 11/10
全産業	11,081	11,250	1.5	11,581	12,237	5.7	5,245	5,442	3.8
製造業	3,243	2,327	▲ 28.2	2,518	2,415	▲ 4.1	868	991	14.2
非製造業	7,838	8,923	13.8	9,063	9,821	8.4	4,377	4,451	1.7

(注) 投資額は億円未満四捨五入の関係で、内訳の合計が一致しない場合がある (以下の表も同様)。

表－2：2010年度 東北地域設備投資動向 (全国との比較)

(単位：億円、%)

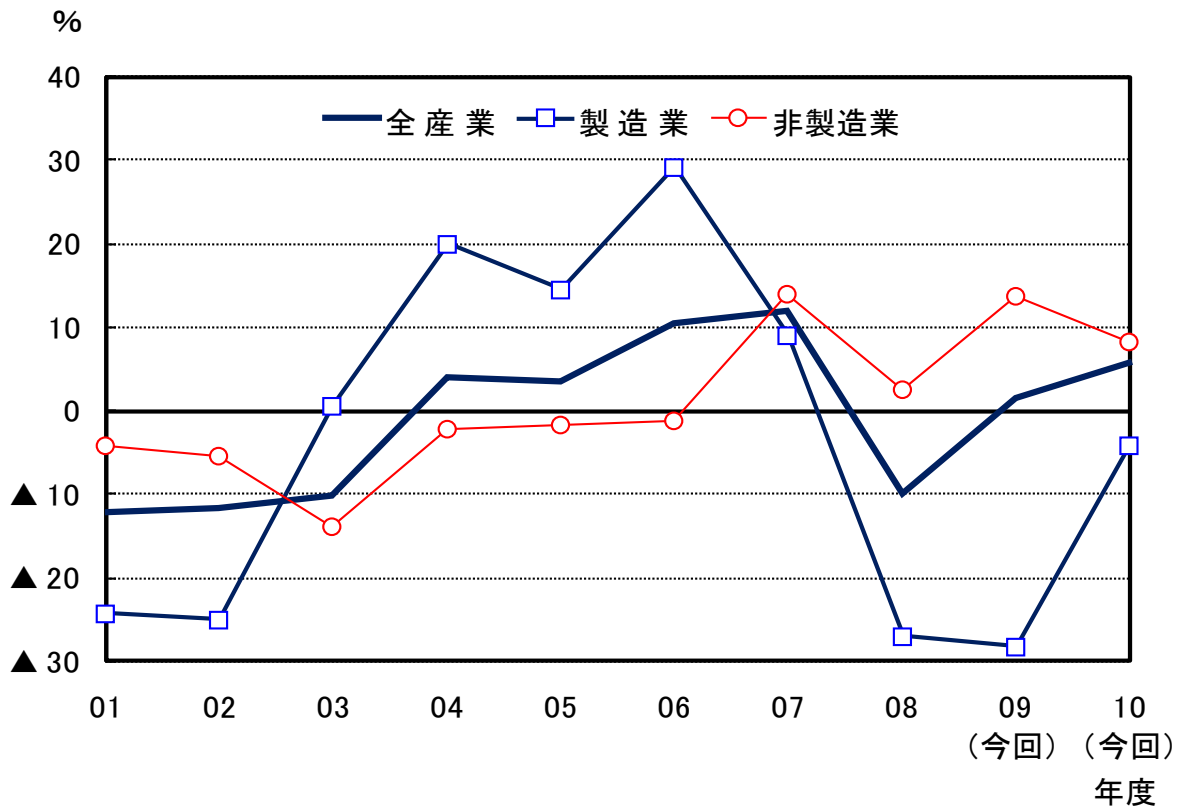
	東 北			全 国		
	2009年度 実績	2010年度 計画	伸び率 10/09	2009年度 実績	2010年度 計画	伸び率 10/09
全産業	11,581	12,237	5.7	176,164	186,717	6.0
(除く電力)	5,494	4,762	▲ 13.3	152,628	158,629	3.9
製造業	2,518	2,415	▲ 4.1	63,497	69,615	9.6
非製造業	9,063	9,821	8.4	112,667	117,102	3.9
(除く電力)	2,976	2,347	▲ 21.1	89,131	89,014	▲ 0.1

(注) 投資額は億円未満四捨五入の関係で、内訳の合計が一致しない場合がある (以下の表も同様)。

表－3：2001－2010 年度 設備投資額伸び率推移

(単位：%)

東北	実績									計画	
	01	02	03	04	05	06	07	08	09(今回)	10(今回)	
全産業	▲ 12.1	▲ 11.7	▲ 10.2	3.9	3.5	10.4	11.9	▲ 9.8	1.5	5.7	
製造業	▲ 24.3	▲ 25.1	0.6	20.1	14.5	29.2	9.1	▲ 27.0	▲ 28.2	▲ 4.1	
非製造業	▲ 4.3	▲ 5.5	▲ 13.9	▲ 2.3	▲ 1.6	▲ 1.2	14.0	2.5	13.8	8.4	



表－４：２０１０年度 東北地域業種別設備投資動向

(単位：億円、%)

回答件数 1,740件	投 資 額			寄与度	構 成 比	
	2009年度	2010年度	伸び率		2009年度	2010年度
全産業	11,581	12,237	5.7	5.7	100.0	100.0
製造業	2,518	2,415	▲ 4.1	▲ 0.9	21.7	19.7
食品	335	329	▲ 1.8	▲ 0.1	2.9	2.7
紙・パルプ	208	192	▲ 7.6	▲ 0.1	1.8	1.6
化学	267	320	19.7	0.5	2.3	2.6
窯業・土石	114	51	▲ 55.5	▲ 0.5	1.0	0.4
鉄鋼	147	122	▲ 16.9	▲ 0.2	1.3	1.0
非鉄金属	117	105	▲ 10.6	▲ 0.1	1.0	0.9
一般機械	83	73	▲ 11.6	▲ 0.1	0.7	0.6
電気機械	560	547	▲ 2.3	▲ 0.1	4.8	4.5
輸送用機械	535	506	▲ 5.4	▲ 0.3	4.6	4.1
その他製造業	150	169	12.5	0.2	1.3	1.4
非製造業	9,063	9,821	8.4	6.5	78.3	80.3
建設	39	59	50.8	0.2	0.3	0.5
卸売・小売	470	339	▲ 27.8	▲ 1.1	4.1	2.8
不動産	471	346	▲ 26.5	▲ 1.1	4.1	2.8
運輸	806	723	▲ 10.2	▲ 0.7	7.0	5.9
電力	6,088	7,474	22.8	12.0	52.6	61.1
ガス	183	149	▲ 18.8	▲ 0.3	1.6	1.2
通信・情報	204	208	2.3	0.0	1.8	1.7
リース	58	91	57.5	0.3	0.5	0.7
サービス	140	103	▲ 26.5	▲ 0.3	1.2	0.8
その他非製造業	606	329	▲ 45.8	▲ 2.4	5.2	2.7
全産業(除電力)	5,494	4,762	▲ 13.3	▲ 6.3	47.4	38.9
非製造業(除電力)	2,976	2,347	▲ 21.1	▲ 5.4	25.7	19.2

※寄与度は、対象となる値にその構成要素である特定の値がどれだけの割合で影響を与えたかをとらえるものである。

計算式は次の通り

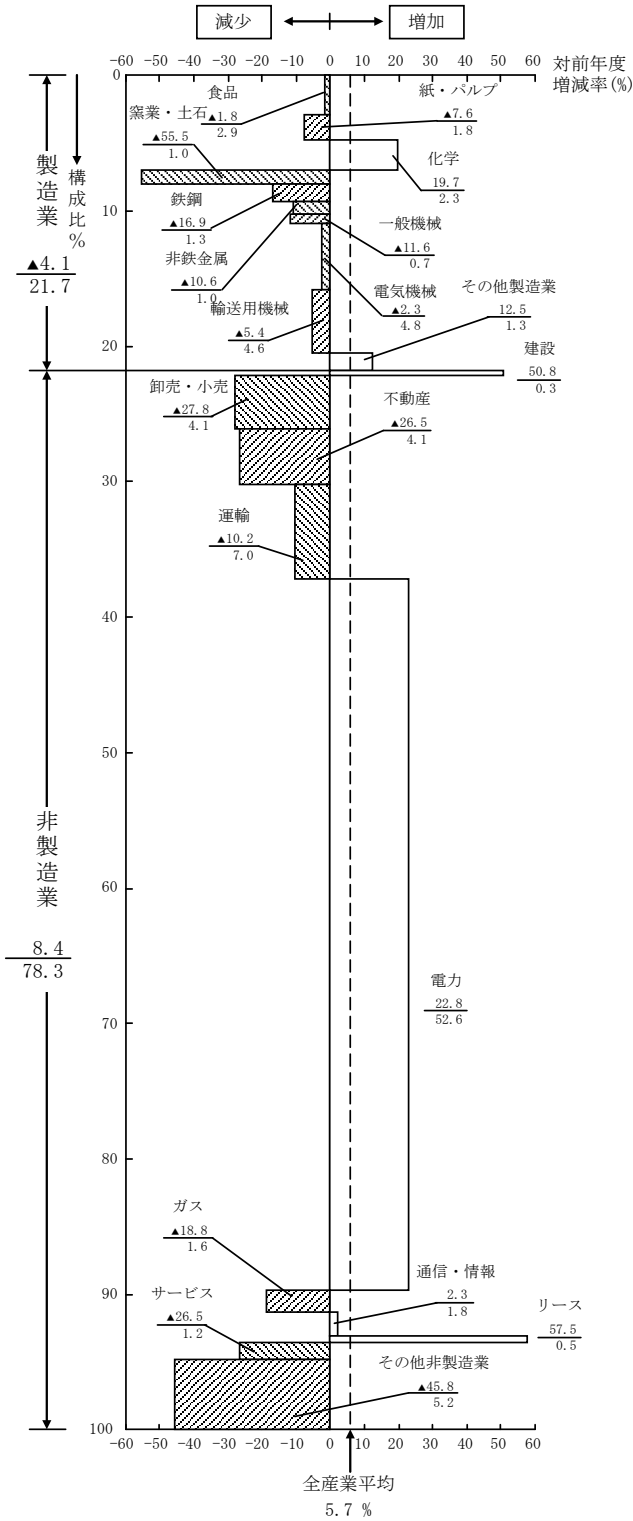
寄与度＝今年度各業種増減額÷前年度全産業投資額×100

例：食品 寄与度＝(329-335)÷11,581×100＝▲0.1(%)

2010年度 業種別設備投資動向

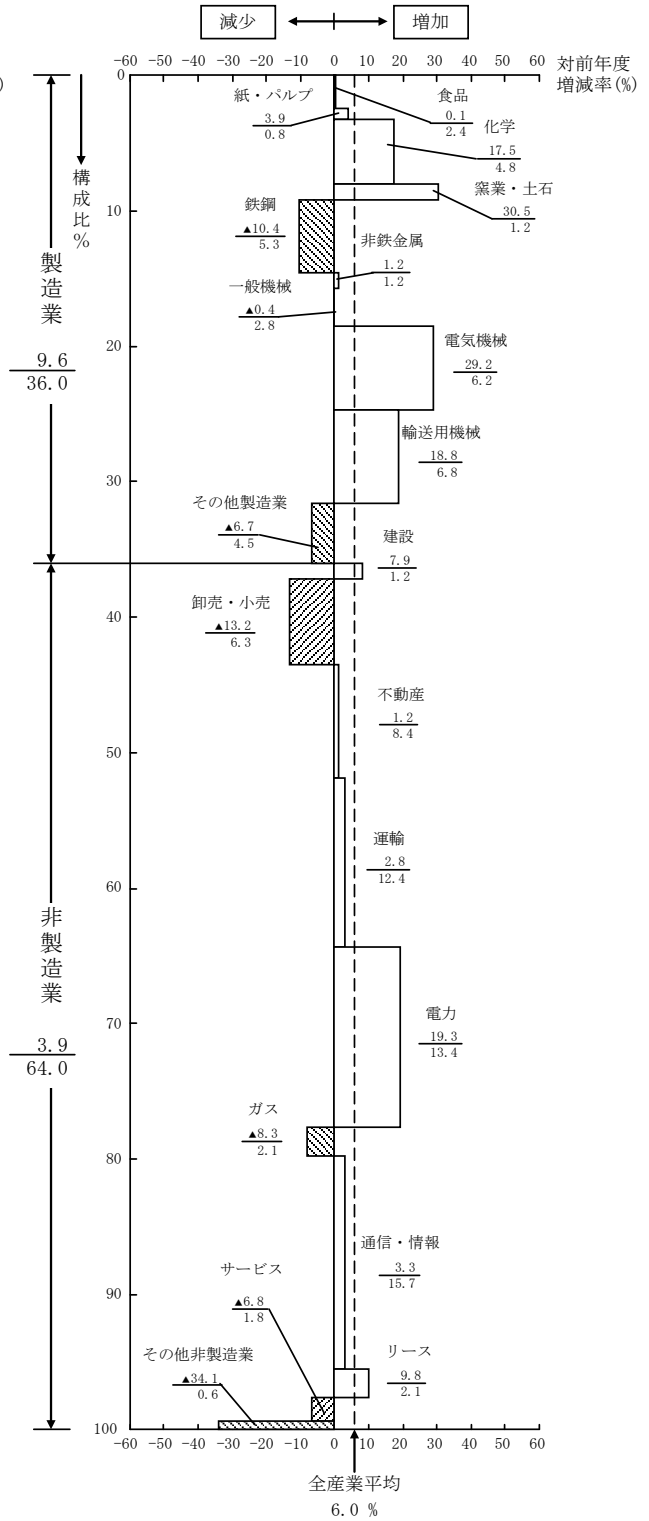
東北

数字は 2010年度対前年度増減率
2009年度 構成比



全国

数字は 2010年度対前年度増減率
2009年度 構成比

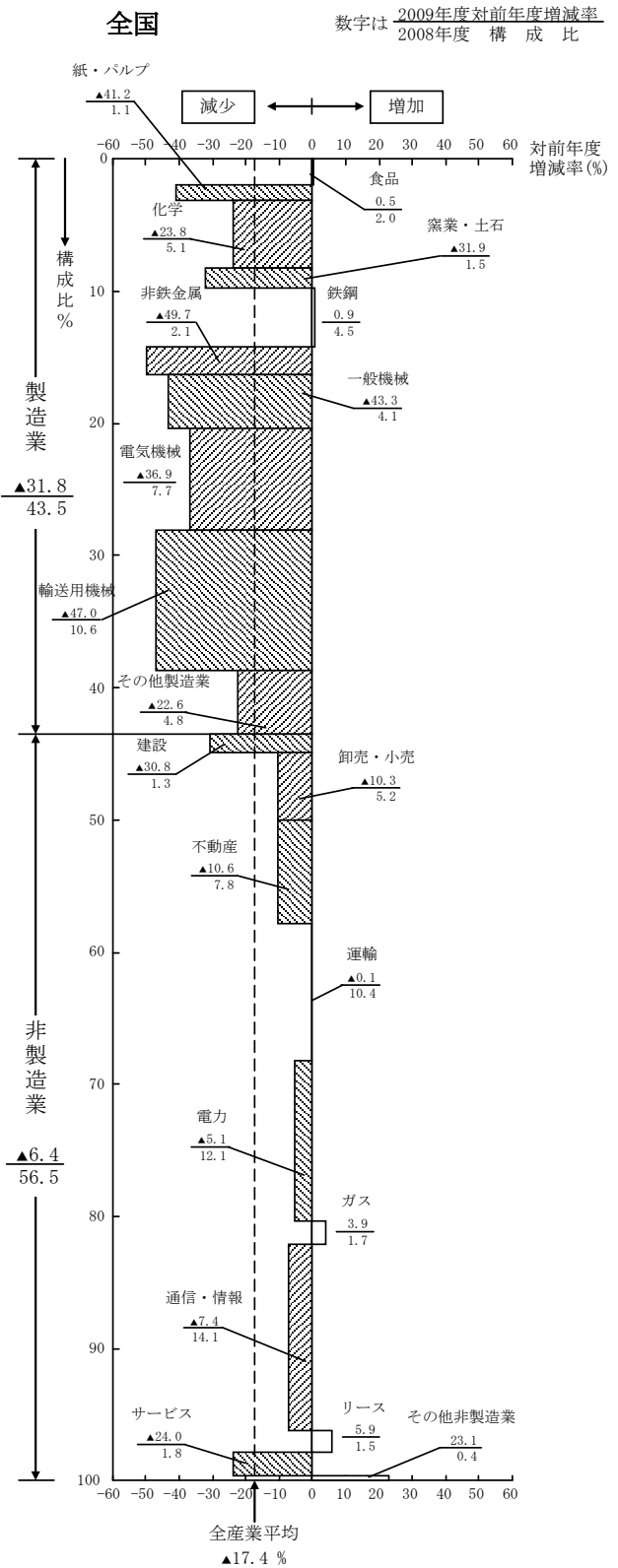
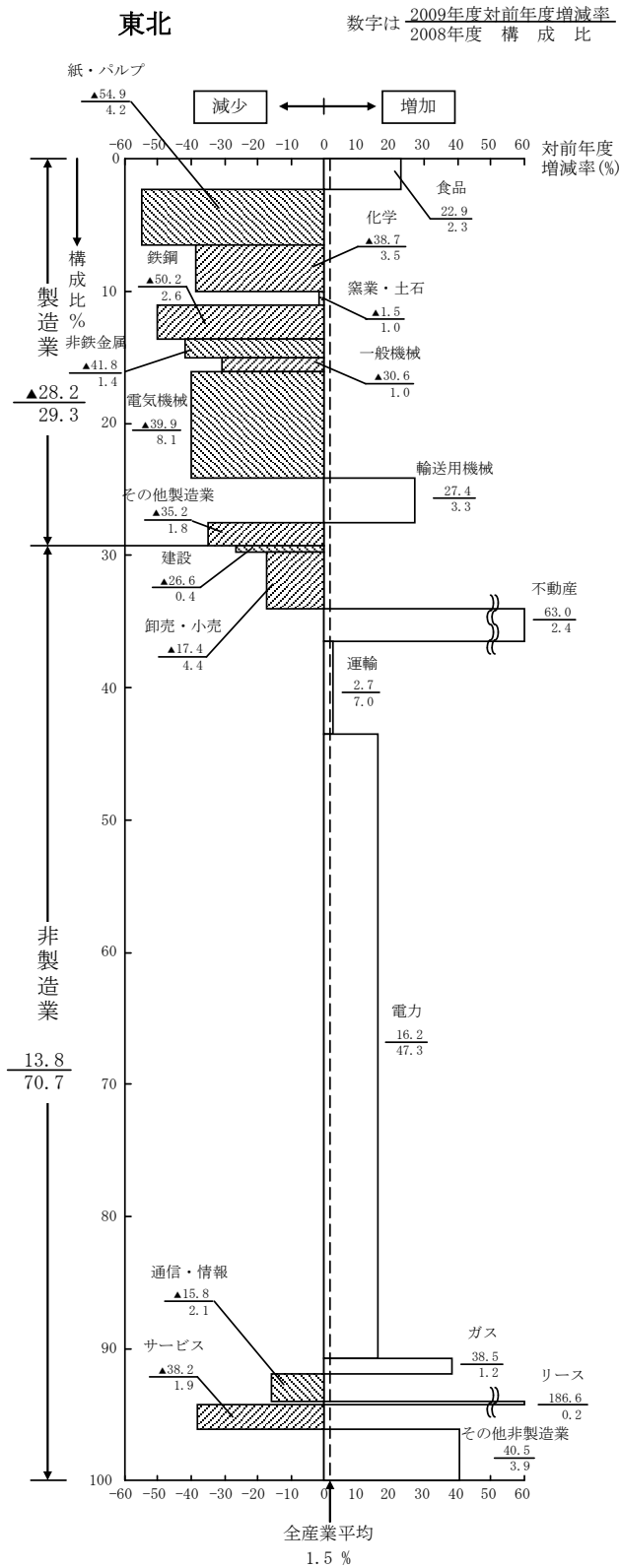


付表 1 2009 年度 東北地域設備投資動向

(単位：億円、%)

回答件数 1,469件	投 資 額			寄与度	構 成 比	
	2008年度	2009年度	伸び率		2008年度	2009年度
全 産 業	11,081	11,250	1.5	1.5	100.0	100.0
製 造 業	3,243	2,327	▲ 28.2	▲ 8.3	29.3	20.7
食 品	260	319	22.9	0.5	2.3	2.8
紙・パルプ	462	208	▲ 54.9	▲ 2.3	4.2	1.9
化 学	387	238	▲ 38.7	▲ 1.4	3.5	2.1
窯業・土石	116	114	▲ 1.5	▲ 0.0	1.0	1.0
鉄 鋼	288	143	▲ 50.2	▲ 1.3	2.6	1.3
非 鉄 金 属	151	88	▲ 41.8	▲ 0.6	1.4	0.8
一 般 機 械	110	76	▲ 30.6	▲ 0.3	1.0	0.7
電 気 機 械	899	540	▲ 39.9	▲ 3.2	8.1	4.8
輸 送 用 機 械	369	470	27.4	0.9	3.3	4.2
その他 製造業	201	131	▲ 35.2	▲ 0.6	1.8	1.2
非 製 造 業	7,838	8,923	13.8	9.8	70.7	79.3
建 設	48	36	▲ 26.6	▲ 0.1	0.4	0.3
卸売・小売	485	401	▲ 17.4	▲ 0.8	4.4	3.6
不 動 産	266	434	63.0	1.5	2.4	3.9
運 輸	776	797	2.7	0.2	7.0	7.1
電 力	5,239	6,088	16.2	7.7	47.3	54.1
ガ ス	129	179	38.5	0.4	1.2	1.6
通信・情報	232	196	▲ 15.8	▲ 0.3	2.1	1.7
リ ー ス	20	57	186.6	0.3	0.2	0.5
サ ー ビ ス	211	131	▲ 38.2	▲ 0.7	1.9	1.2
その他 非製造業	431	606	40.5	1.6	3.9	5.4
全産業(除電力)	5,842	5,162	▲ 11.6	▲ 6.1	52.7	45.9
非製造業(除電力)	2,599	2,835	9.1	2.1	23.5	25.2

付表2 2009年度 業種別設備投資動向



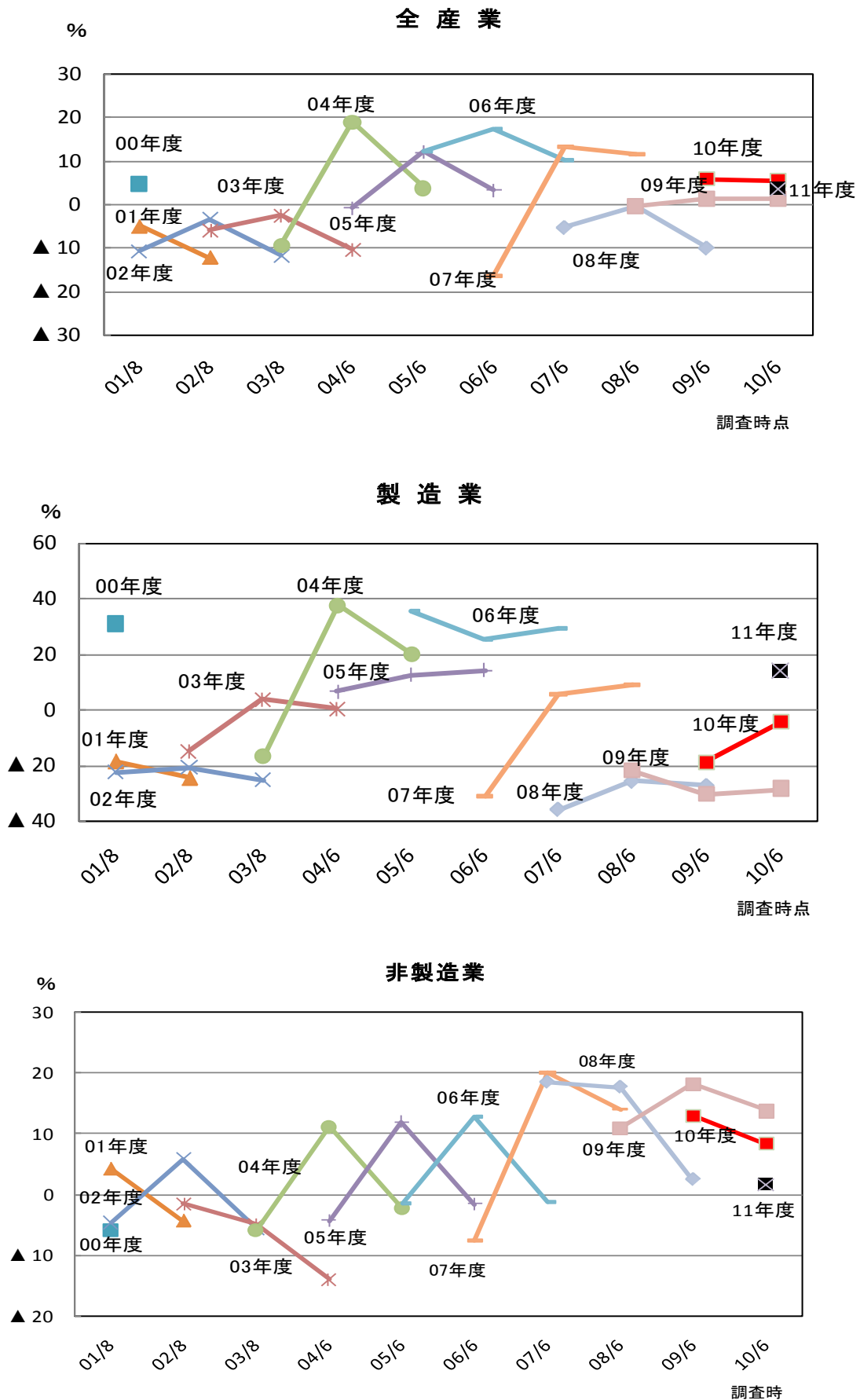
付表3 地域別設備投資動向

(単位：億円、%)

	投資額			構成比 2010年度	10/09 伸び率		
	2009年度	2010年度	伸び率		製造業	非製造業	全産業（除く電力）
北海道	3,654	3,694	1.1	3.0	19.4	▲ 5.7	3.5
東北	11,581	12,237	5.7	10.0	▲ 4.1	8.4	▲13.3
北関東甲信	5,627	6,040	7.3	4.9	12.8	1.2	7.1
首都圏	40,259	41,281	2.5	33.7	6.3	1.9	2.1
北陸	3,669	4,953	35.0	4.0	17.8	44.6	14.2
東海	14,625	16,052	9.8	13.1	10.8	7.8	6.1
関西	18,006	17,342	▲ 3.7	14.2	9.8	▲14.1	▲ 6.5
中国	7,120	7,971	12.0	6.5	20.3	0.5	12.0
四国	2,845	2,792	▲ 1.9	2.3	10.0	▲12.8	▲ 0.7
九州	8,655	9,411	8.7	7.7	▲ 2.0	16.1	6.2

(注) 構成比は、都道府県別投資額回答会社の対合計比。

付表4 調査時点別伸び率推移



Ⅲ. 県別設備投資動向

表－5：2010年度 東北地域県別設備投資動向

(単位：億円、%)

	県名	2009年度実績		2010年度計画		伸び率
		投資額	構成比	投資額	構成比	10/09
全 産 業	青 森	2,129	18.4	2,297	18.8	7.9
	岩 手	749	6.5	690	5.6	▲7.9
	宮 城	2,551	22.0	2,223	18.2	▲12.9
	秋 田	391	3.4	379	3.1	▲3.0
	山 形	577	5.0	573	4.7	▲0.8
	福 島	2,006	17.3	2,792	22.8	39.2
	新 潟	3,178	27.4	3,284	26.8	3.4
	計	11,581	100.0	12,237	100.0	5.7
製 造 業	青 森	263	10.4	175	7.2	▲33.5
	岩 手	208	8.3	205	8.5	▲1.4
	宮 城	608	24.2	512	21.2	▲15.8
	秋 田	109	4.3	81	3.4	▲25.4
	山 形	339	13.5	339	14.0	▲0.0
	福 島	546	21.7	561	23.2	2.7
	新 潟	445	17.7	543	22.5	21.9
	計	2,518	100.0	2,415	100.0	▲4.1
非 製 造 業	青 森	1,867	20.6	2,122	21.6	13.7
	岩 手	541	6.0	484	4.9	▲10.5
	宮 城	1,943	21.4	1,711	17.4	▲12.0
	秋 田	282	3.1	298	3.0	5.7
	山 形	238	2.6	234	2.4	▲1.9
	福 島	1,460	16.1	2,231	22.7	52.8
	新 潟	2,732	30.1	2,742	27.9	0.3
	計	9,063	100.0	9,821	100.0	8.4

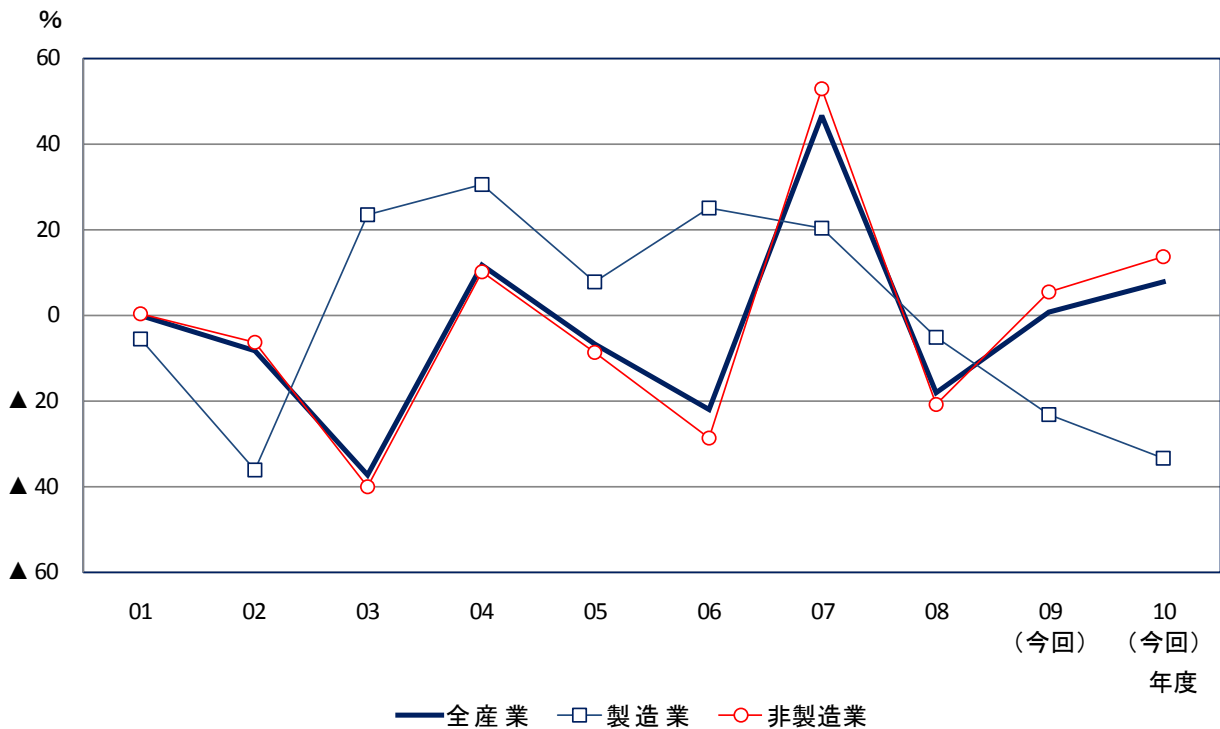
【 青 森 県 】

1. 業種別設備投資動向

(単位：億円、%)

	投 資 額			寄与度	構 成 比	
	2009年度	2010年度	伸び率		2009年度	2010年度
全 産 業	2,129	2,297	7.9	7.9	100.0	100.0
製 造 業	263	175	▲ 33.5	▲ 4.1	12.3	7.6
食 品	23	28	21.3	0.2	1.1	1.2
紙・パルプ	27	13	▲ 52.2	▲ 0.7	1.2	0.6
鉄 鋼	95	54	▲ 43.2	▲ 1.9	4.5	2.4
電 気 機 械	82	60	▲ 27.2	▲ 1.0	3.8	2.6
非 製 造 業	1,867	2,122	13.7	12.0	87.7	92.4
卸売・小売	36	32	▲ 10.0	▲ 0.2	1.7	1.4
不 動 産	21	16	▲ 22.2	▲ 0.2	1.0	0.7
電 力	1,683	1,948	15.8	12.5	79.0	84.8
ガ ス	17	8	▲ 51.0	▲ 0.4	0.8	0.4
その他 非製造業	13	8	▲ 38.7	▲ 0.2	0.6	0.3

2. 設備投資額伸び率推移



(単位：%)

	実 績									計 画
	01	02	03	04	05	06	07	08	09(今回)	10(今回)
全 産 業	▲ 0.0	▲ 8.4	▲ 37.1	11.9	▲ 6.7	▲ 22.0	46.5	▲ 18.1	0.9	7.9
製 造 業	▲ 5.5	▲ 36.1	23.5	30.6	7.8	25.2	20.3	▲ 5.0	▲ 23.2	▲ 33.5
非製造業	0.4	▲ 6.4	▲ 40.0	10.1	▲ 8.5	▲ 28.5	52.8	▲ 20.6	5.4	13.7

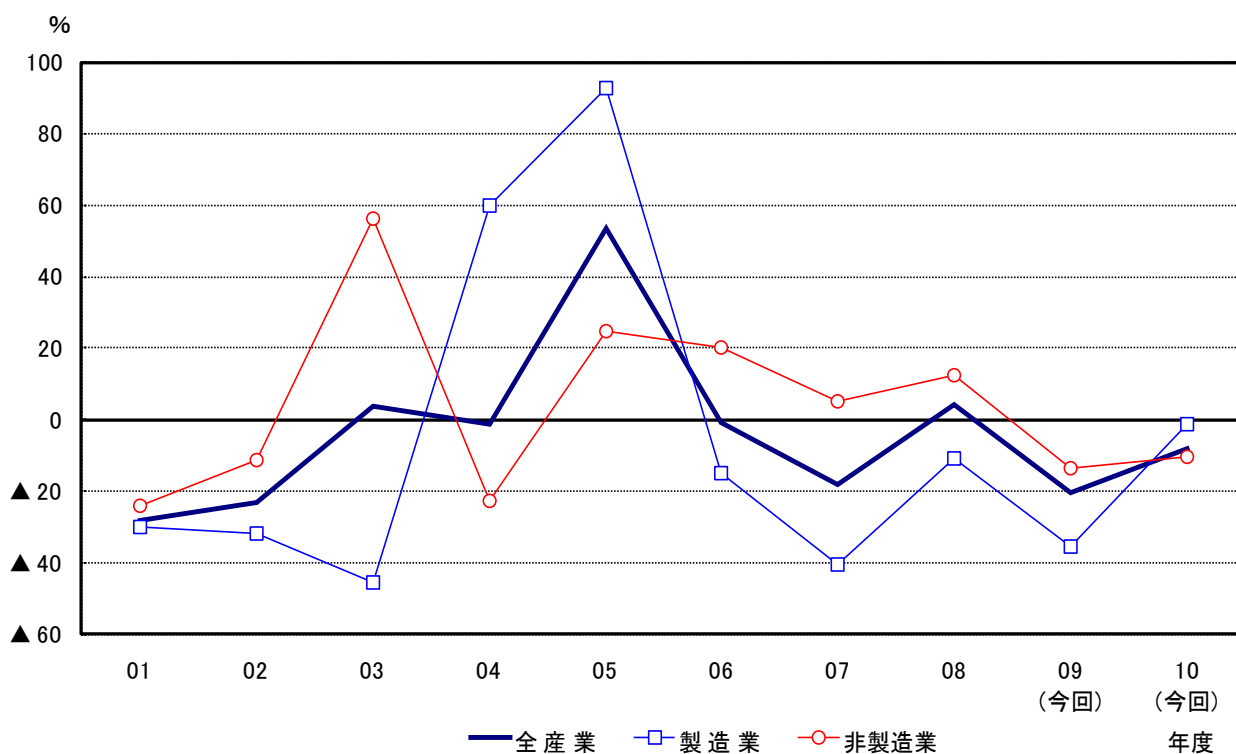
【 岩 手 県 】

1. 業種別設備投資動向

(単位：億円、%)

	投 資 額			寄与度	構 成 比	
	2009年度	2010年度	伸び率		2009年度	2010年度
全 産 業	749	690	▲ 7.9	▲ 7.9	100.0	100.0
製 造 業	208	205	▲ 1.4	▲ 0.4	27.8	29.8
食 品	37	24	▲ 33.9	▲ 1.7	4.9	3.5
電 気 機 械	44	41	▲ 7.5	▲ 0.4	5.9	5.9
輸 送 用 機 械	87	99	13.1	1.5	11.6	14.3
そ の 他 製 造 業	16	16	▲ 0.2	▲ 0.0	2.2	2.3
非 製 造 業	541	484	▲ 10.5	▲ 7.6	72.2	70.2
卸 売 ・ 小 売	95	65	▲ 30.8	▲ 3.9	12.6	9.5
運 輸	89	87	▲ 1.9	▲ 0.2	11.9	12.6
電 力	325	286	▲ 12.0	▲ 5.2	43.4	41.4
ガ ス	5	6	24.8	0.2	0.7	0.9

2. 設備投資額伸び率推移



(単位：%)

	実 績									計 画
	01	02	03	04	05	06	07	08	09(今回)	10(今回)
全 産 業	▲ 28.2	▲ 23.2	3.6	▲ 1.4	53.4	▲ 1.0	▲ 18.1	4.1	▲ 20.6	▲ 7.9
製 造 業	▲ 30.2	▲ 31.9	▲ 45.7	59.8	92.6	▲ 15.0	▲ 40.6	▲ 11.1	▲ 35.6	▲ 1.4
非 製 造 業	▲ 24.2	▲ 11.2	56.2	▲ 22.7	24.5	20.0	5.2	12.6	▲ 13.5	▲ 10.5

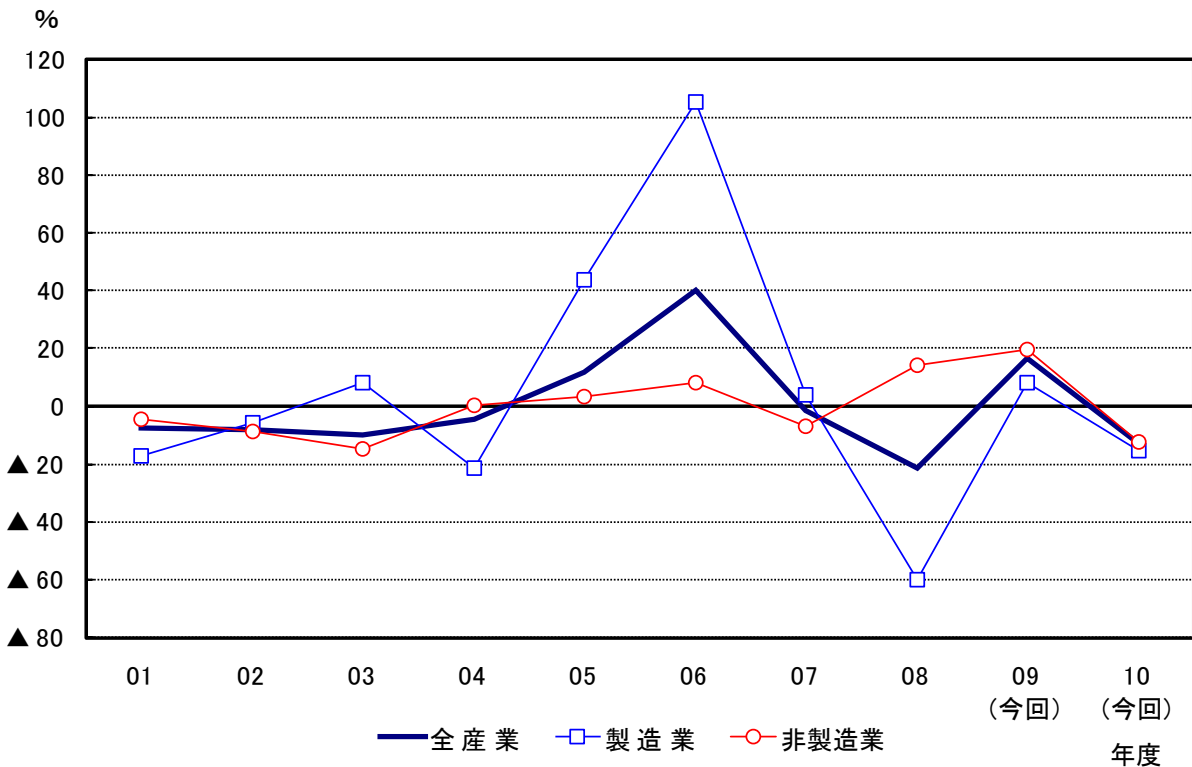
【 宮 城 県 】

1. 業種別設備投資動向

(単位：億円、%)

	投 資 額			寄与度	構 成 比	
	2009年度	2010年度	伸び率		2009年度	2010年度
全 産 業	2,551	2,223	▲ 12.9	▲ 12.9	100.0	100.0
製 造 業	608	512	▲ 15.8	▲ 3.8	23.8	23.0
食 品	74	27	▲ 62.7	▲ 1.8	2.9	1.2
紙・パルプ	40	64	60.7	1.0	1.6	2.9
鉄 鋼	22	36	65.7	0.6	0.9	1.6
一 般 機 械	31	8	▲ 74.7	▲ 0.9	1.2	0.4
輸 送 用 機 械	331	251	▲ 24.1	▲ 3.1	13.0	11.3
非 製 造 業	1,943	1,711	▲ 12.0	▲ 9.1	76.2	77.0
不 動 産	384	296	▲ 22.9	▲ 3.5	15.1	13.3
運 輸	178	126	▲ 29.4	▲ 2.0	7.0	5.7
電 力	1,056	978	▲ 7.4	▲ 3.1	41.4	44.0
通 信・情 報	109	135	24.2	1.0	4.3	6.1
リ ー ス	30	37	22.2	0.3	1.2	1.7

2. 設備投資額伸び率推移



(単位：%)

	実 績									計 画
	01	02	03	04	05	06	07	08	09(今回)	10(今回)
全 産 業	▲ 7.6	▲ 8.0	▲ 10.1	▲ 4.3	11.9	40.4	▲ 1.6	▲ 21.4	16.8	▲ 12.9
製 造 業	▲ 17.4	▲ 6.2	8.1	▲ 21.3	43.6	105.2	3.9	▲ 60.2	7.9	▲ 15.8
非製造業	▲ 4.1	▲ 8.4	▲ 14.5	0.7	3.8	8.6	▲ 6.8	14.2	19.7	▲ 12.0

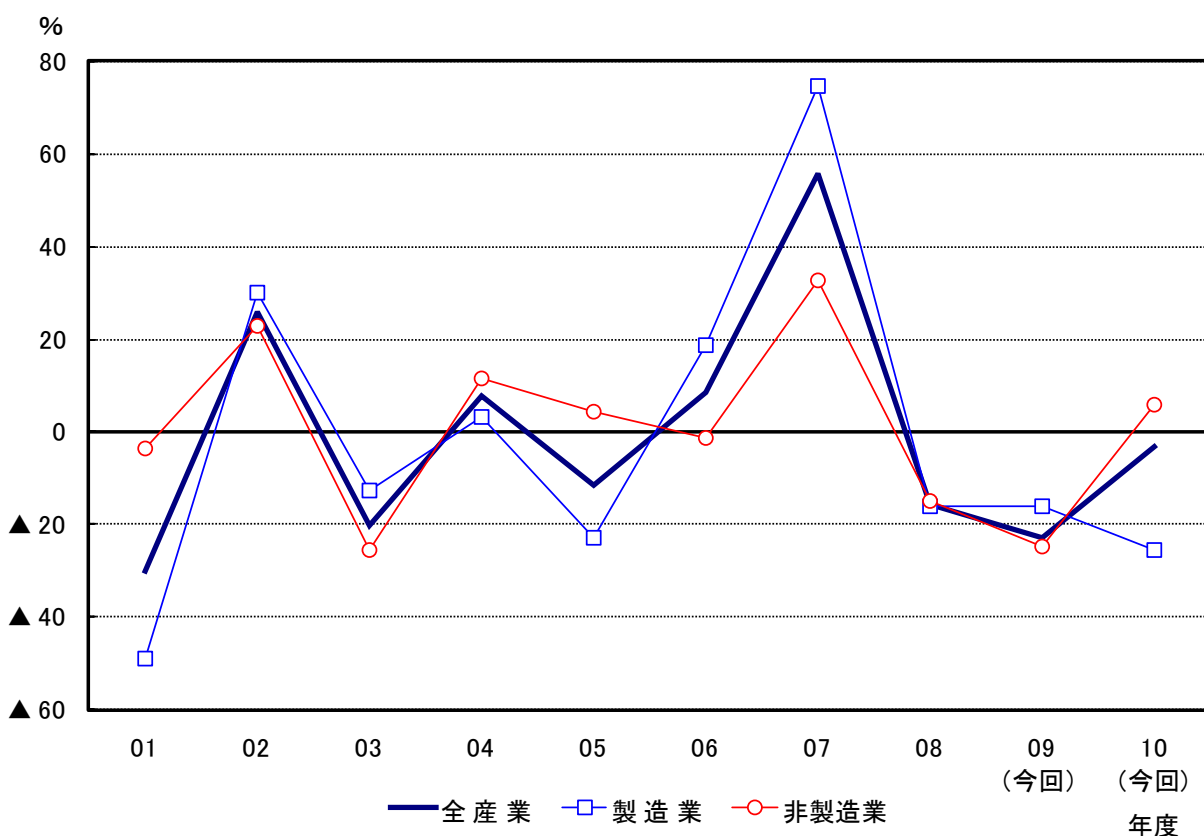
【 秋 田 県 】

1. 業種別設備投資動向

(単位：億円、%)

	投 資 額			寄与度	構 成 比	
	2009年度	2010年度	伸び率		2009年度	2010年度
全 産 業	391	379	▲ 3.0	▲ 3.0	100.0	100.0
製 造 業	109	81	▲ 25.4	▲ 7.0	27.8	21.4
紙・パルプ	16	12	▲ 28.9	▲ 1.2	4.2	3.1
化 学	25	35	43.1	2.7	6.3	9.3
非鉄金属	18	9	▲ 48.9	▲ 2.3	4.7	2.5
電気機械	43	18	▲ 59.5	▲ 6.6	11.1	4.6
非製造業	282	298	5.7	4.1	72.2	78.6
不動産	31	5	▲ 84.3	▲ 6.6	7.8	1.3
運 輸	59	67	13.7	2.0	15.0	17.5
電 力	132	160	20.8	7.0	33.8	42.1
ガ ス	13	8	▲ 41.5	▲ 1.4	3.4	2.0
通信・情報	11	4	▲ 68.7	▲ 2.0	2.9	0.9
リ ー ス	25	35	40.5	2.6	6.4	9.2

2. 設備投資額伸び率推移



(単位：%)

	実 績										計 画
	01	02	03	04	05	06	07	08	09(今回)	10(今回)	
全 産 業	▲ 30.0	25.9	▲ 20.2	7.7	▲ 11.5	8.6	55.9	▲ 15.5	▲ 22.8	▲ 3.0	
製 造 業	▲ 48.9	30.0	▲ 12.8	3.4	▲ 23.0	18.7	74.6	▲ 15.9	▲ 16.1	▲ 25.4	
非製造業	▲ 3.5	22.6	▲ 25.4	11.6	4.2	▲ 1.4	32.5	▲ 14.9	▲ 24.6	5.7	

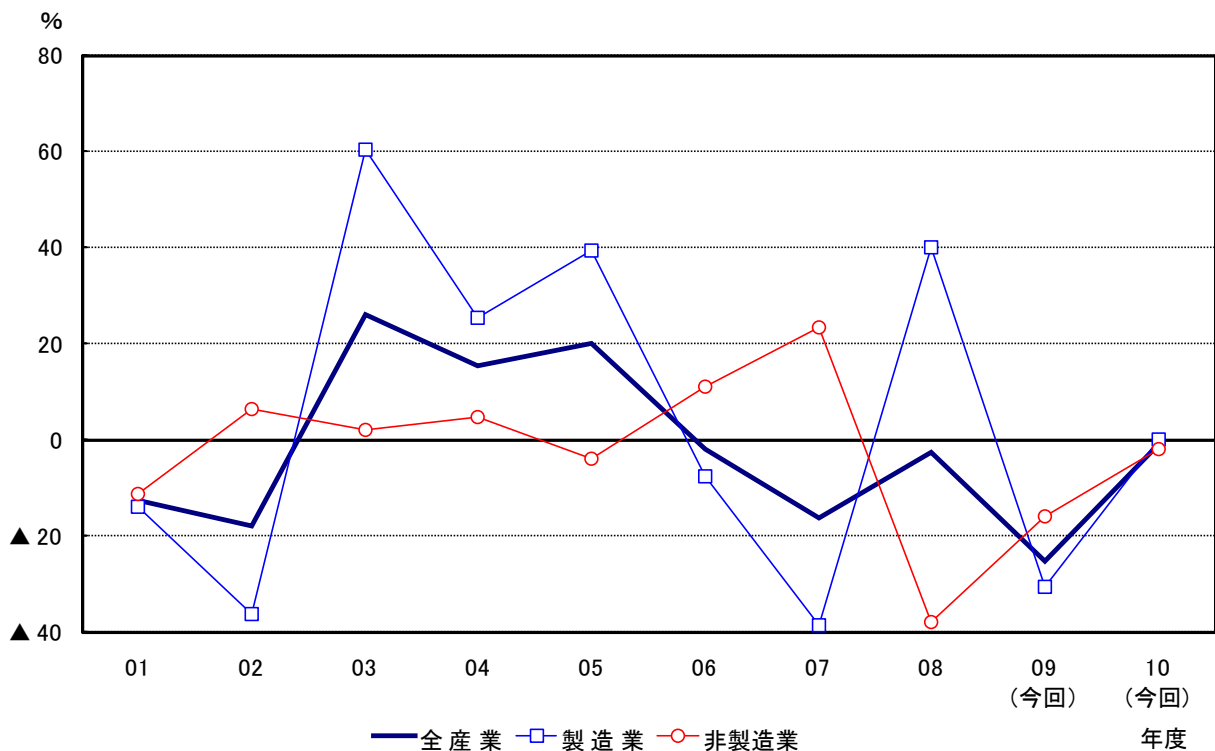
【 山 形 県 】

1. 業種別設備投資動向

(単位：億円、%)

	投 資 額			寄与度	構 成 比	
	2009年度	2010年度	伸び率		2009年度	2010年度
全 産 業	577	573	▲ 0.8	▲ 0.8	100.0	100.0
製 造 業	339	339	▲ 0.0	▲ 0.0	58.7	59.2
食 品	38	23	▲ 37.7	▲ 2.5	6.5	4.1
化 学	48	70	46.4	3.8	8.3	12.2
窯業・土石	8	5	▲ 35.1	▲ 0.5	1.5	1.0
非鉄金属	15	5	▲ 66.7	▲ 1.7	2.5	0.9
一般機械	5	6	34.0	0.3	0.8	1.1
電気機械	205	208	1.5	0.5	35.5	36.4
非製造業	238	234	▲ 1.9	▲ 0.8	41.3	40.8
卸売・小売	37	18	▲ 53.0	▲ 3.4	6.5	3.1
運 輸	57	49	▲ 13.9	▲ 1.4	9.9	8.6
電 力	107	134	25.9	4.8	18.5	23.5
ガ ス	7	16	142.4	1.6	1.1	2.8
通信・情報	14	5	▲ 66.8	▲ 1.6	2.4	0.8

2. 設備投資額伸び率推移



(単位：%)

	実 績									計 画
	01	02	03	04	05	06	07	08	09(今回)	10(今回)
全 産 業	▲ 12.6	▲ 17.9	26.1	15.5	20.1	▲ 2.0	▲ 16.1	▲ 2.7	▲ 25.2	▲ 0.8
製 造 業	▲ 13.9	▲ 36.2	60.6	25.4	39.6	▲ 7.6	▲ 38.6	40.2	▲ 30.5	▲ 0.0
非製造業	▲ 11.3	6.3	1.8	4.7	▲ 3.9	10.9	23.3	▲ 38.0	▲ 16.1	▲ 1.9

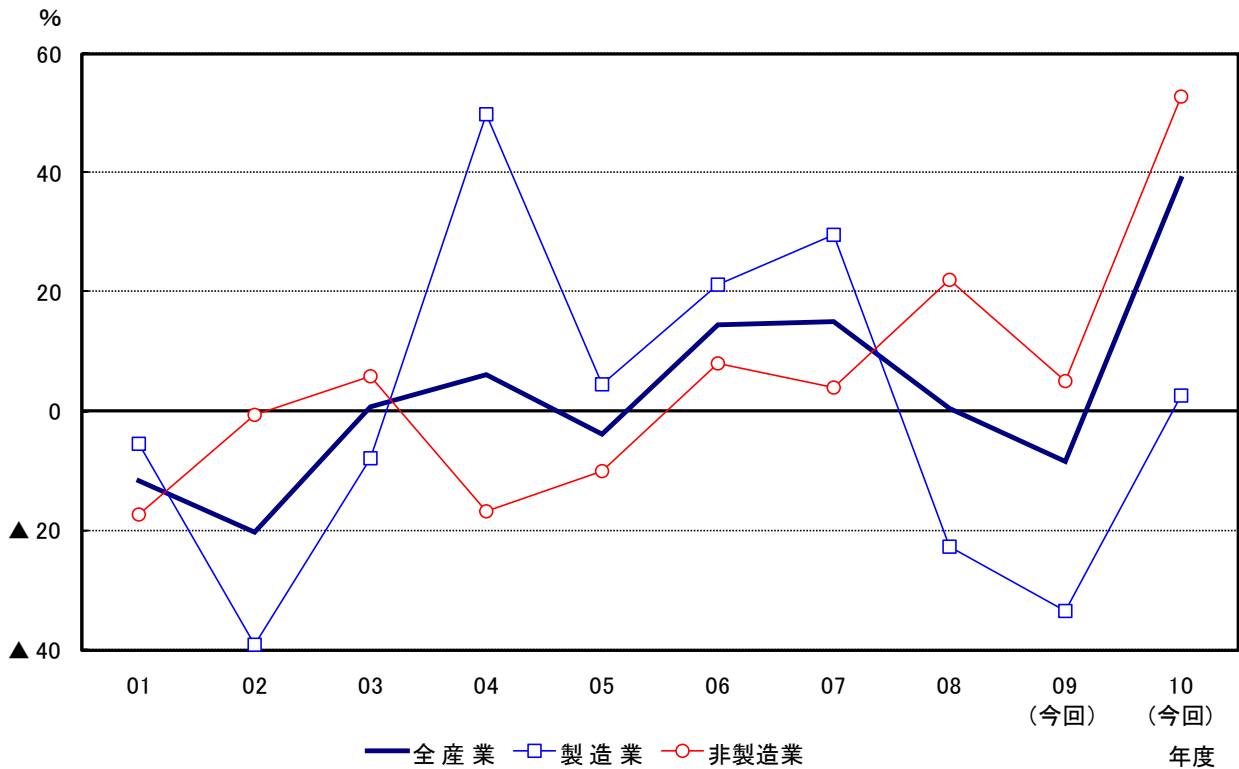
【 福 島 県 】

1. 業種別設備投資動向

(単位：億円、%)

	投 資 額			寄与度	構 成 比	
	2009年度	2010年度	伸び率		2009年度	2010年度
全 産 業	2,006	2,792	39.2	39.2	100.0	100.0
製 造 業	546	561	2.7	0.7	27.2	20.1
紙・パルプ	95	67	▲ 29.8	▲ 1.4	4.7	2.4
化 学	75	107	41.5	1.6	3.8	3.8
窯業・土石	40	5	▲ 88.4	▲ 1.7	2.0	0.2
電 気 機 械	86	97	12.3	0.5	4.3	3.5
輸 送 用 機 械	74	104	40.1	1.5	3.7	3.7
その他 製造業	68	52	▲ 23.3	▲ 0.8	3.4	1.9
非 製 造 業	1,460	2,231	52.8	38.4	72.8	79.9
卸売・小売	108	33	▲ 69.4	▲ 3.8	5.4	1.2
不 動 産	5	9	96.9	0.2	0.2	0.3
運 輸	153	123	▲ 20.1	▲ 1.5	7.7	4.4
電 力	1,083	1,968	81.7	44.1	54.0	70.5
サ ー ビ ス	67	46	▲ 31.6	▲ 1.1	3.3	1.6

2. 設備投資額伸び率推移



(単位：%)

	実 績									計 画
	01	02	03	04	05	06	07	08	09(今回)	10(今回)
全 産 業	▲ 11.5	▲ 20.2	0.9	6.2	▲ 3.6	14.7	15.1	0.6	▲ 8.2	39.2
製 造 業	▲ 5.5	▲ 39.1	▲ 7.9	49.9	4.6	21.2	29.7	▲ 22.5	▲ 33.5	2.7
非製造業	▲ 17.4	▲ 0.6	5.9	▲ 16.8	▲ 10.1	8.1	4.0	22.0	5.1	52.8

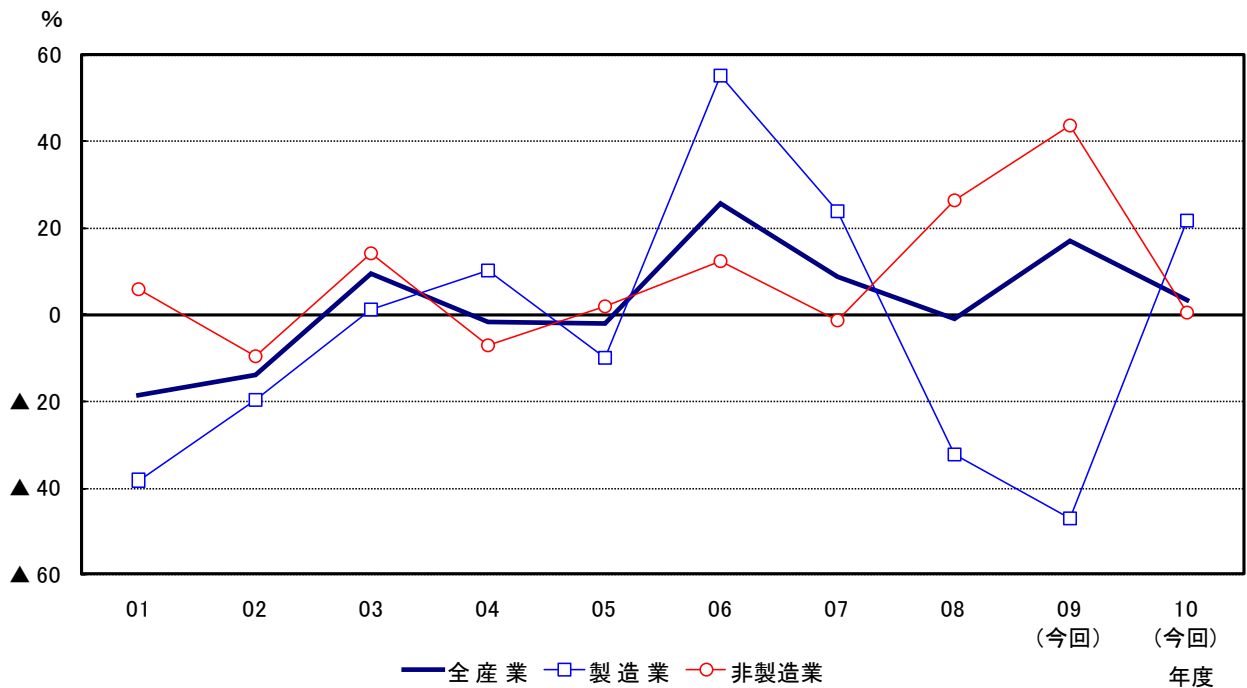
【 新 潟 県 】

1. 業種別設備投資動向

(単位：億円、%)

	投 資 額			寄与度	構 成 比	
	2009年度	2010年度	伸び率		2009年度	2010年度
全産業	3,178	3,284	3.4	3.4	100.0	100.0
製造業	445	543	21.9	3.1	14.0	16.5
食品	145	204	40.2	1.8	4.6	6.2
窯業・土石	29	13	▲ 53.6	▲ 0.5	0.9	0.4
鉄鋼	26	19	▲ 27.5	▲ 0.2	0.8	0.6
一般機械	18	16	▲ 10.6	▲ 0.1	0.6	0.5
電気機械	55	78	42.5	0.7	1.7	2.4
輸送用機械	21	37	74.5	0.5	0.7	1.1
非製造業	2,732	2,742	0.3	0.3	86.0	83.5
卸売・小売	64	79	22.7	0.5	2.0	2.4
運輸	190	195	2.8	0.2	6.0	5.9
電力	1,702	2,000	17.5	9.4	53.6	60.9
ガス	115	87	▲ 24.2	▲ 0.9	3.6	2.6
サービス	34	18	▲ 46.7	▲ 0.5	1.1	0.5
その他非製造業	568	316	▲ 44.4	▲ 7.9	17.9	9.6

2. 設備投資額伸び率推移



(単位：%)

	実 績									計 画
	01	02	03	04	05	06	07	08	09(今回)	10(今回)
全産業	▲ 18.5	▲ 13.9	9.3	▲ 1.7	▲ 2.2	25.5	8.7	▲ 0.8	16.8	3.4
製造業	▲ 38.2	▲ 19.8	1.3	10.1	▲ 9.9	55.2	23.9	▲ 32.1	▲ 47.0	21.9
非製造業	5.8	▲ 9.7	14.3	▲ 7.1	1.8	12.5	▲ 1.3	26.5	43.8	0.3



日本政策投資銀行
Development Bank of Japan