



## 2011年度 東北地域設備投資計画調査

### 震災復旧投資により 1990年度以来の高い伸び

#### ー成長分野への着実な投資が後押しー

I 調査要領	-----	1
II 東北地域設備投資動向	-----	2
III 県別設備投資動向	-----	10

#### お問い合わせ先

株式会社日本政策投資銀行 東北支店企画調査課 和田、工藤、石川

TEL : 022-227-8182

HP : <http://www.dbj.jp/>



## I. 調査要領

1. 調査対象 原則として資本金1億円以上の民間法人企業を対象  
(ただし、農業、林業、金融保険業などを除く)
2. 調査方法 郵送によるアンケート方式  
(調査票送付。必要に応じ電話聞き取り等により補足)
3. 調査時期 2011年7月1日を期日として実施  
(回答時期は主として6月)

### 4. 回収状況

	全 国	うち東北地域本社企業
対象会社数	12,191社	1,124社
回答会社数	6,474社	660社
回 答 率	53.1%	58.7%

(注1) 東北地域の対象会社数・回答会社数は、東北に本社を置く企業(東北地域本社企業)の社数である。

(注2) 東北地域へ投資があると回答した全国の会社数は、1,049社である。

(注3) 尚、東北地域とは、青森県、岩手県、宮城県、秋田県、山形県、福島県、新潟県の各県である。

### 5. 本調査の特色

- (1) 工事地点ベース ..... 東北に本社を置く企業・他地域に本社を置く企業にかかわらず、東北地域内の設備投資を各県別に集計。
- (2) 主業基準分類 ..... 原則として、主業基準分類(企業の主たる業種に基づき分類)で集計。
- (3) 設備投資額 ..... 自社(子会社、関係会社を含まない)の有形固定資産に対する国内投資額。

### 6. 調査時点と対象年度

年1回実施。各年度について計画から実績化するまで合計3回の調査を行う。

対象年度 調査年	2010年度	2011年度	2012年度
2010年	当年度計画	翌年度計画	
2011年	前年度実績	当年度計画	翌年度計画
2012年		前年度実績	当年度計画
2013年			前年度実績

## II. 東北地域設備投資動向

### 概 要

1. 東北地域の2011年度の設備投資計画は、全産業で2年振りに増加となる。
2. 製造業は、食品で高付加価値化投資の一段落があるものの、鉄鋼、紙・パルプで震災復旧投資が大規模に行われるほか、電気機械でスマートフォン・多機能携帯端末向け電子部品関連投資が活発化することなどから、4年振りに増加となる。
3. 非製造業は、不動産で大型案件が一段落するものの、卸売・小売で大型店舗出店や物流センター新設、震災復旧投資があることに加え、資源開発プロジェクト投資の本格化などにより、2年振りに増加となる。

表－1：2010・2011・2012年度 東北地域設備投資動向

(単位：億円、%)

	2010年度 (実績)			2011年度 (計画)			2012年度 (計画)		
	(回答件数 1,451件)			(回答件数 1,410件)			(回答件数 801件)		
	2009年度 実 績	2010年度 実 績	伸び率 10/09	2010年度 実 績	2011年度 計 画	伸び率 11/10	2011年度 計 画	2012年度 計 画	伸び率 12/11
全産業	4,760	4,351	▲ 8.6	4,586	5,500	19.9	2,261	1,973	▲ 12.7
製造業	1,773	1,655	▲ 6.7	1,822	2,573	41.2	807	753	▲ 6.8
非製造業	2,987	2,696	▲ 9.8	2,764	2,927	5.9	1,454	1,221	▲ 16.1

(注) 投資額は億円未満四捨五入の関係で、内訳の合計が一致しない場合がある (以下の表も同様)。

表－2：2011年度 東北地域設備投資動向 (全国との比較)

(単位：億円、%)

	東 北			全 国		
	2010年度	2011年度	伸び率	2010年度	2011年度	伸び率
	実 績	計 画	11/10	実 績	計 画	11/10
全産業	4,586	5,500	19.9	150,498	161,400	7.2
(除く電力)	3,271	4,131	26.3	134,932	144,359	7.0
製造業	1,822	2,573	41.2	53,338	60,441	13.3
非製造業	2,764	2,927	5.9	97,161	100,959	3.9
(除く電力)	1,449	1,558	7.5	81,595	83,917	2.8

表－3：2002－2011 年度 設備投資額伸び率推移

(単位：%)

東北	実績									計画
	02	03	04	05	06	07	08	09	10 (今回)	11 (今回)
全産業	▲ 11.7	▲ 10.2	3.9	3.5	10.4	11.9	▲ 9.8	1.5	▲ 8.6	19.9
製造業	▲ 25.1	0.6	20.1	14.5	29.2	9.1	▲ 27.0	▲ 28.2	▲ 6.7	41.2
非製造業	▲ 5.5	▲ 13.9	▲ 2.3	▲ 1.6	▲ 1.2	14.0	2.5	13.8	▲ 9.8	5.9

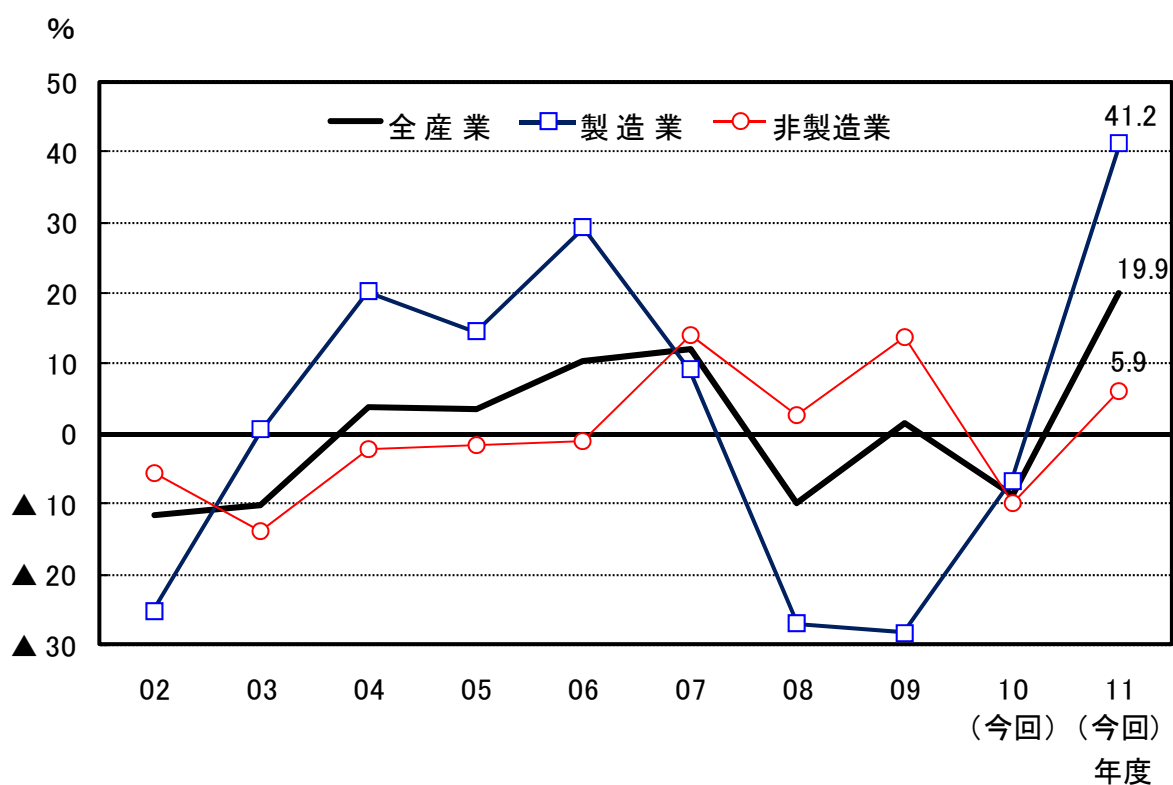


表-4 : 2011 年度 東北地域業種別設備投資動向

(単位：億円、%)

回答件数 1,410件	投 資 額			寄与度	構 成 比	
	2010年度	2011年度	伸び率		2010年度	2011年度
全 産 業	4,586	5,500	19.9	19.9	100.0	100.0
製 造 業	1,822	2,573	41.2	16.4	39.7	46.8
食 品	305	268	▲ 12.2	▲ 0.8	6.6	4.9
紙・パルプ	117	250	113.6	2.9	2.6	4.5
化 学	417	497	19.1	1.7	9.1	9.0
窯業・土石	40	110	177.5	1.5	0.9	2.0
鉄 鋼	165	339	105.3	3.8	3.6	6.2
非 鉄 金 属	98	170	73.5	1.6	2.1	3.1
一 般 機 械	94	201	112.9	2.3	2.1	3.7
電 気 機 械	334	437	30.9	2.3	7.3	7.9
輸 送 用 機 械	74	138	87.3	1.4	1.6	2.5
その他製造業	178	163	▲ 8.2	▲ 0.3	3.9	3.0
非 製 造 業	2,764	2,927	5.9	3.6	60.3	53.2
建 設	27	23	▲ 12.8	▲ 0.1	0.6	0.4
卸売・小売	233	389	67.1	3.4	5.1	7.1
不 動 産	337	98	▲ 71.1	▲ 5.2	7.4	1.8
運 輸	107	129	19.8	0.5	2.3	2.3
電 力	1,315	1,369	4.1	1.2	28.7	24.9
ガ ス	117	130	11.8	0.3	2.5	2.4
通信・情報	179	194	8.3	0.3	3.9	3.5
リ ー ス	38	41	6.6	0.1	0.8	0.7
サ ー ビ ス	112	125	11.6	0.3	2.4	2.3
その他非製造業	299	430	43.8	2.9	6.5	7.8
全産業(除電力)	3,271	4,131	26.3	18.8	71.3	75.1
非製造業(除電力)	1,449	1,558	7.5	2.4	31.6	28.3

※寄与度は、対象となる値にその構成要素である特定の値がどれだけの割合で影響を与えたかをとらえるものである。

計算式は次の通り

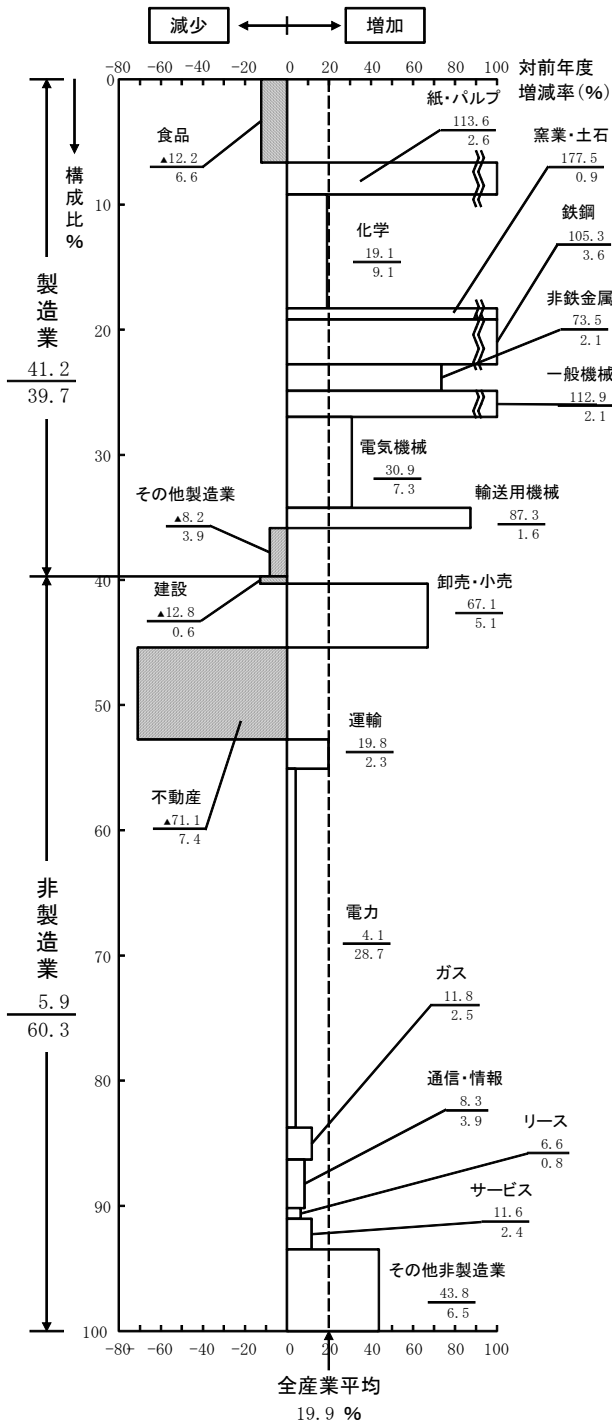
寄与度 = 今年度各業種増減額 ÷ 前年度全産業投資額 × 100

例：食品 寄与度 = (268-305) ÷ 4,586 × 100 = ▲0.8 (%)

# 2011年度 業種別設備投資動向

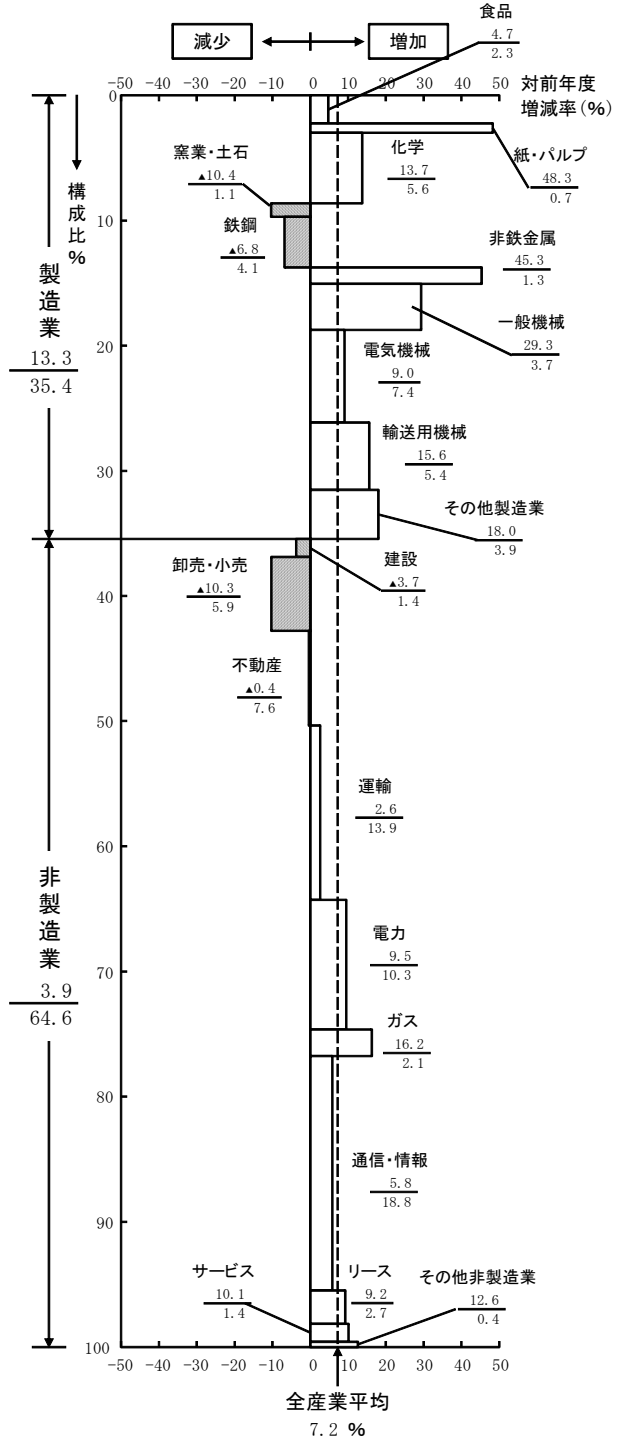
## 東北

数字は  $\frac{2011年度対前年度増減率}{2010年度 構成比}$



## 全国

数字は  $\frac{2011年度対前年度増減率}{2010年度 構成比}$



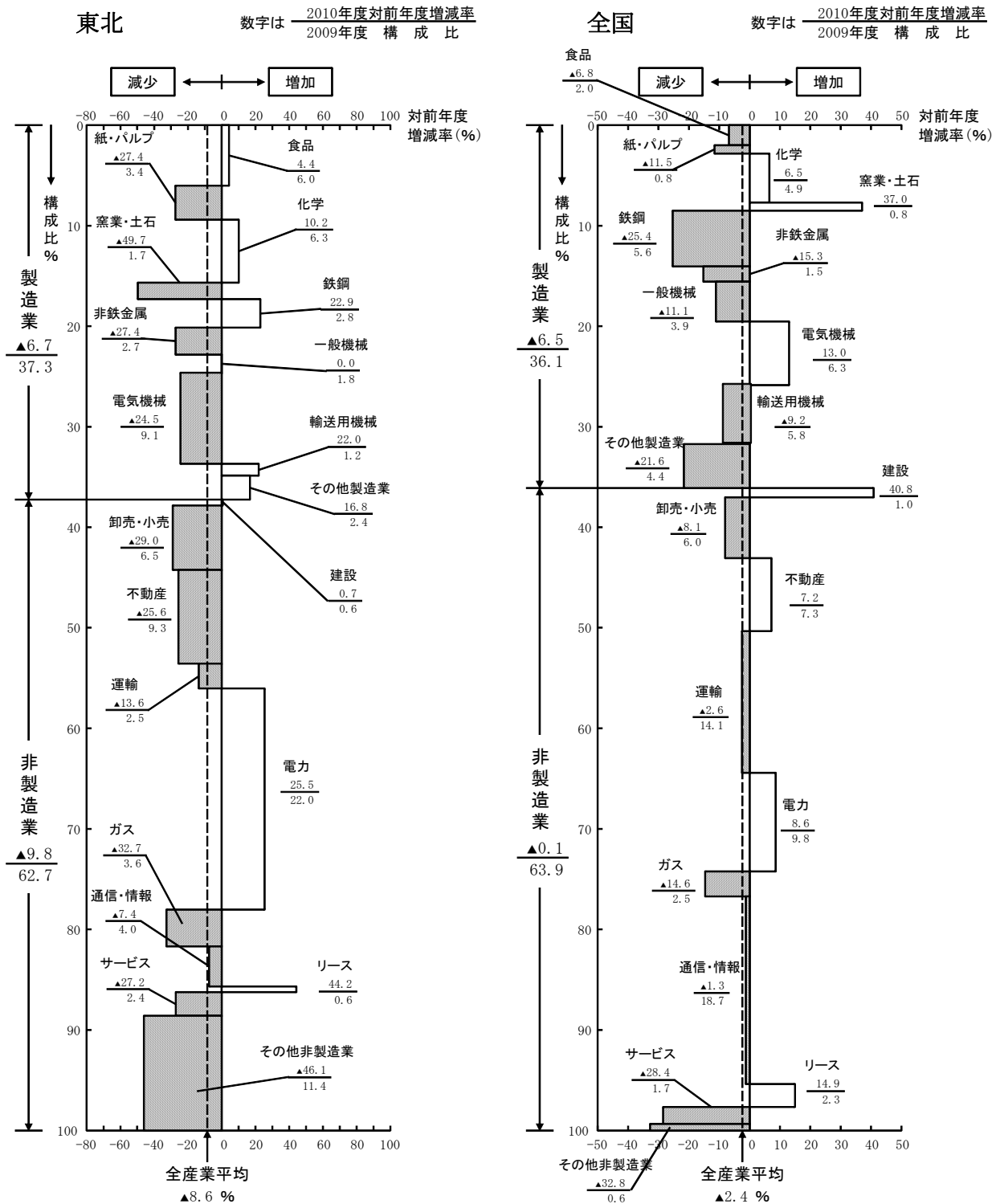
付表 1 2010 年度 東北地域設備投資動向

(単位：億円、%)

回答件数 1,451件	伸び率	寄与度	構 成 比	
			2009年度	2010年度
全 産 業	▲ 8.6	▲ 8.6	100.0	100.0
製 造 業	▲ 6.7	▲ 2.5	37.3	38.0
食 品	4.4	0.3	6.0	6.9
紙・パルプ	▲ 27.4	▲ 0.9	3.4	2.7
化 学	10.2	0.6	6.3	7.6
窯業・土石	▲ 49.7	▲ 0.8	1.7	0.9
鉄 鋼	22.9	0.6	2.8	3.8
非 鉄 金 属	▲ 27.4	▲ 0.7	2.7	2.1
一 般 機 械	0.0	0.0	1.8	2.0
電 気 機 械	▲ 24.5	▲ 2.2	9.1	7.5
輸 送 用 機 械	22.0	0.3	1.2	1.6
その他製造業	16.8	0.4	2.4	3.0
非 製 造 業	▲ 9.8	▲ 6.1	62.7	62.0
建 設	0.7	0.0	0.6	0.6
卸売・小売	▲ 29.0	▲ 1.9	6.5	5.0
不 動 産	▲ 25.6	▲ 2.4	9.3	7.6
運 輸	▲ 13.6	▲ 0.3	2.5	2.3
電 力	25.5	5.6	22.0	30.2
ガ ス	▲ 32.7	▲ 1.2	3.6	2.7
通 信 ・ 情 報	▲ 7.4	▲ 0.3	4.0	4.1
リ ー ス	44.2	0.2	0.6	0.9
サ ー ビ ス	▲ 27.2	▲ 0.6	2.4	1.9
その他非製造業	▲ 46.1	▲ 5.3	11.4	6.7
全産業(除電力)	▲ 18.2	▲ 14.2	78.0	69.8
非製造業(除電力)	▲ 28.8	▲ 11.7	40.7	31.7



付表2 2010年度 業種別設備投資動向



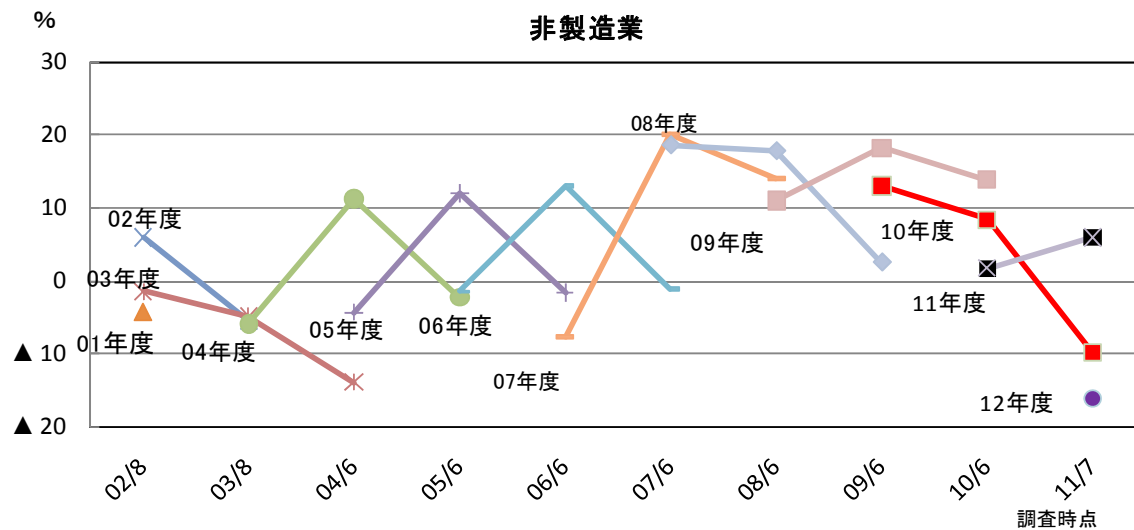
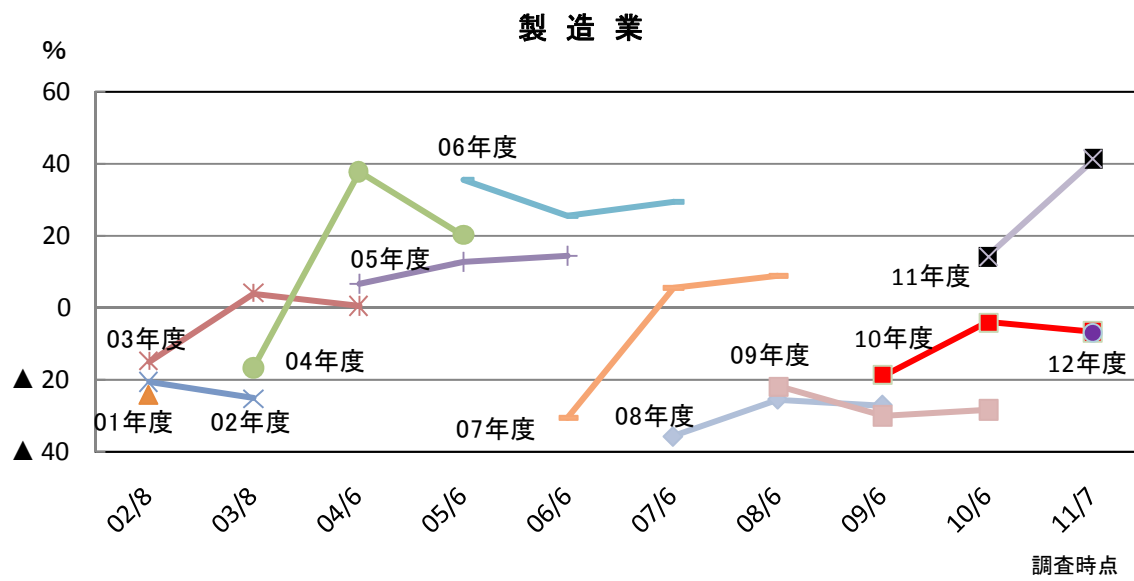
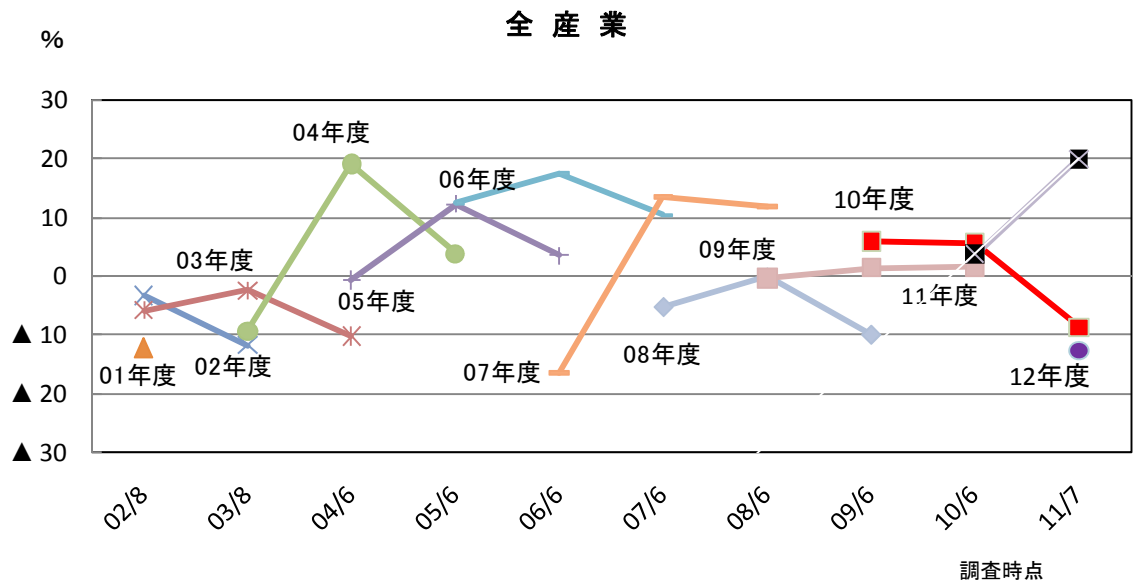
付表3 地域別設備投資動向

(単位：億円、%)

	投資額			構成比 2011年度	11/10 伸び率		
	2010年度	2011年度	伸び率		製造業	非製造業	全産業（除く電力）
北海道	3,578	3,570	▲ 0.2	3.8	▲16.9	6.7	▲ 6.5
東北	4,586	5,500	19.9	5.8	41.2	5.9	26.3
北関東甲信	3,791	5,318	40.3	5.6	50.5	24.1	40.1
首都圏	29,292	30,933	5.6	32.6	16.9	2.4	6.6
北陸	4,340	5,378	23.9	5.7	16.8	27.5	14.9
東海	10,444	12,698	21.6	13.4	28.2	11.7	22.8
関西	13,482	13,122	▲ 2.7	13.8	▲ 6.0	▲ 0.6	▲ 1.6
中国	6,486	7,639	17.8	8.1	19.8	14.6	16.0
四国	2,734	3,467	26.8	3.7	20.6	37.3	26.3
九州	7,314	6,735	▲ 7.9	7.1	▲ 9.9	▲ 6.6	▲ 8.3

(注) 構成比は、都道府県別投資額回答会社の対合計比。

付表4 調査時点別伸び率推移



### Ⅲ. 県別設備投資動向

表－5：2011年度 東北地域県別設備投資動向

(単位：億円、%)

	県名	2010年度実績		2011年度計画		伸び率
		投資額	構成比	投資額	構成比	11/10
全 産 業	青 森	683	14.9	1,141	20.8	67.1
	岩 手	214	4.7	347	6.3	62.4
	宮 城	648	14.1	771	14.0	18.9
	秋 田	140	3.1	245	4.4	74.9
	山 形	377	8.2	379	6.9	0.4
	福 島	745	16.2	684	12.4	▲8.1
	新 潟	1,779	38.8	1,933	35.2	8.7
	計	4,586	100.0	5,500	100.0	19.9
製 造 業	青 森	198	10.8	474	18.4	139.7
	岩 手	112	6.2	266	10.3	136.5
	宮 城	146	8.0	266	10.3	81.4
	秋 田	85	4.7	179	7.0	110.1
	山 形	322	17.7	303	11.8	▲6.1
	福 島	375	20.6	469	18.2	24.9
	新 潟	582	32.0	617	24.0	6.0
	計	1,822	100.0	2,573	100.0	41.2
非 製 造 業	青 森	486	17.6	668	22.8	37.5
	岩 手	101	3.7	81	2.8	▲19.8
	宮 城	502	18.2	505	17.2	0.6
	秋 田	55	2.0	66	2.2	20.1
	山 形	55	2.0	76	2.6	38.4
	福 島	369	13.4	215	7.4	▲41.7
	新 潟	1,196	43.3	1,316	45.0	10.0
	計	2,764	100.0	2,927	100.0	5.9

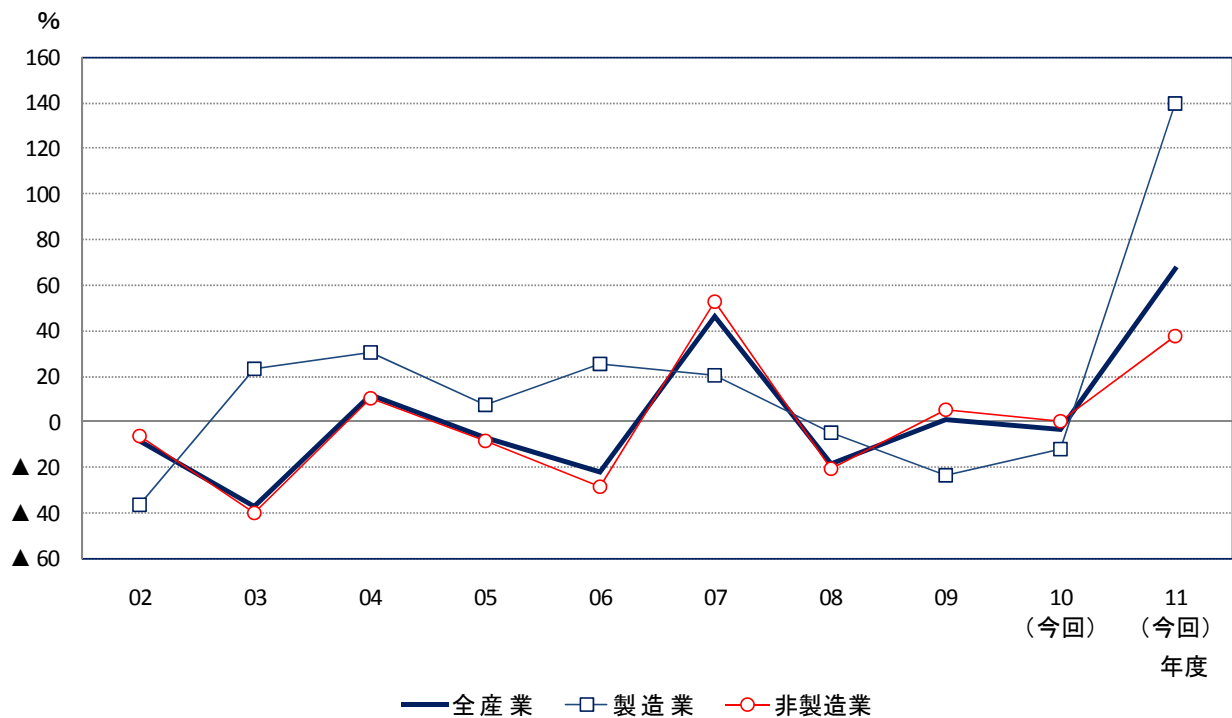
# 【 青 森 県 】

## 1. 業種別設備投資動向

(単位：億円、%)

	投 資 額			寄与度	構 成 比	
	2010年度	2011年度	伸び率		2010年度	2011年度
全 産 業	683	1,141	67.1	67.1	100.0	100.0
製 造 業	198	474	139.7	40.4	28.9	41.5
紙・パルプ	13	170	1,195.5	23.0	1.9	14.9
鉄鋼・非鉄金属	107	181	68.6	10.8	15.7	15.9
食 品	12	27	126.6	2.2	1.7	2.3
非 製 造 業	486	668	37.5	26.7	71.1	58.5
電 力	390	560	43.6	24.9	57.1	49.1
卸売・小売	13	27	102.9	2.0	1.9	2.4
不 動 産	20	8	▲ 59.4	▲ 1.8	3.0	0.7
その他非製造業	9	17	86.0	1.2	1.4	1.5

## 2. 設備投資額伸び率推移



(単位：%)

	実 績										計 画
	02	03	04	05	06	07	08	09	10 (今回)	11 (今回)	
全 産 業	▲ 8.4	▲ 37.1	11.9	▲ 6.7	▲ 22.0	46.5	▲ 18.1	0.9	▲ 3.5	67.1	
製 造 業	▲ 36.1	23.5	30.6	7.8	25.2	20.3	▲ 5.0	▲ 23.2	▲ 12.0	139.7	
非製造業	▲ 6.4	▲ 40.0	10.1	▲ 8.5	▲ 28.5	52.8	▲ 20.6	5.4	0.6	37.5	

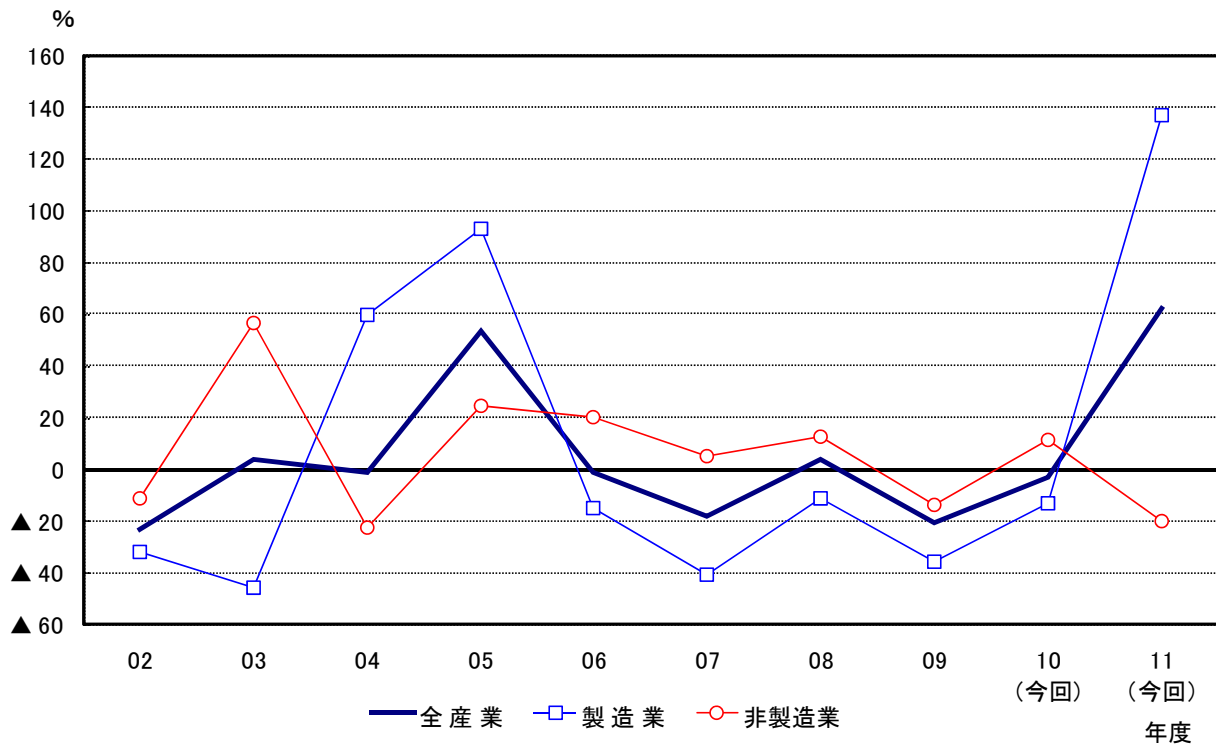
【 岩 手 県 】

1. 業種別設備投資動向

(単位：億円、%)

	投 資 額			寄与度	構 成 比	
	2010年度	2011年度	伸び率		2010年度	2011年度
全 産 業	214	347	62.4	62.4	100.0	100.0
製 造 業	112	266	136.5	71.8	52.6	76.6
窯業・土石	5	79	1,371.0	34.3	2.5	22.7
電気機械	37	91	145.4	25.3	17.4	26.3
一般機械	9	19	121.0	4.9	4.0	5.5
その他製造業	21	35	66.8	6.5	9.7	10.0
非 製 造 業	101	81	▲ 19.8	▲ 9.4	47.4	23.4
運 輸	18	5	▲ 70.9	▲ 6.1	8.6	1.5
通信・情報	12	7	▲ 44.2	▲ 2.5	5.6	1.9
建 設	2	1	▲ 73.5	▲ 0.7	0.9	0.2

2. 設備投資額伸び率推移



(単位：%)

	実 績										計 画
	02	03	04	05	06	07	08	09	10 (今回)	11 (今回)	
全 産 業	▲ 23.2	3.6	▲ 1.4	53.4	▲ 1.0	▲ 18.1	4.1	▲ 20.6	▲ 2.9		62.4
製 造 業	▲ 31.9	▲ 45.7	59.8	92.6	▲ 15.0	▲ 40.6	▲ 11.1	▲ 35.6	▲ 13.2		136.5
非製造業	▲ 11.2	56.2	▲ 22.7	24.5	20.0	5.2	12.6	▲ 13.5	11.4		▲ 19.8

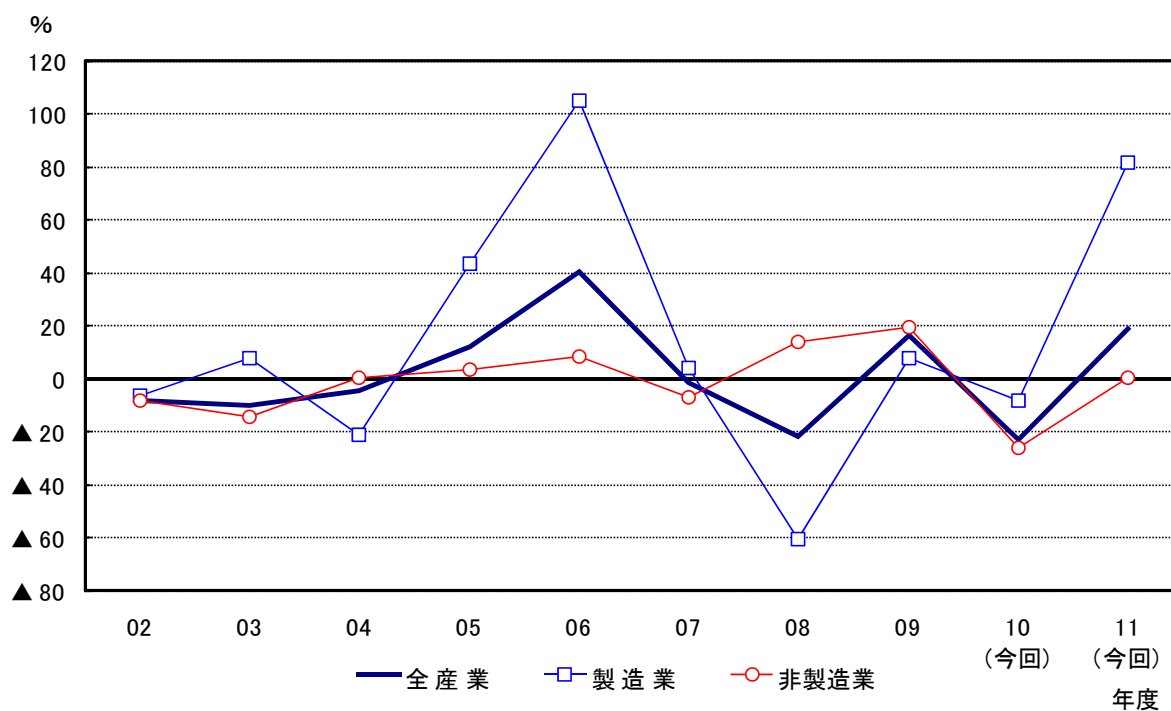
# 【 宮 城 県 】

## 1. 業種別設備投資動向

(単位：億円、%)

	投 資 額			寄与度	構 成 比	
	2010年度	2011年度	伸び率		2010年度	2011年度
全産業	648	771	18.9	18.9	100.0	100.0
製造業	146	266	81.4	18.4	22.6	34.5
鉄鋼	35	105	197.6	10.7	5.4	13.6
電気機械	20	61	207.6	6.4	3.1	8.0
輸送用機械	8	17	114.1	1.4	1.2	2.2
非製造業	502	505	0.6	0.5	77.4	65.5
卸売・小売	79	207	161.1	19.7	12.2	26.8
運輸	5	43	704.2	5.8	0.8	5.5
通信・情報	111	128	14.9	2.6	17.2	16.6
不動産	278	75	▲ 73.1	▲ 31.3	42.9	9.7
その他非製造業	1	13	1,985.7	1.9	0.1	1.7

## 2. 設備投資額伸び率推移



(単位：%)

	実 績									計 画
	02	03	04	05	06	07	08	09	10 (今回)	11 (今回)
全産業	▲ 8.0	▲ 10.1	▲ 4.3	11.9	40.4	▲ 1.6	▲ 21.4	16.8	▲ 22.8	18.9
製造業	▲ 6.2	8.1	▲ 21.3	43.6	105.2	3.9	▲ 60.2	7.9	▲ 8.4	81.4
非製造業	▲ 8.4	▲ 14.5	0.7	3.8	8.6	▲ 6.8	14.2	19.7	▲ 26.2	0.6

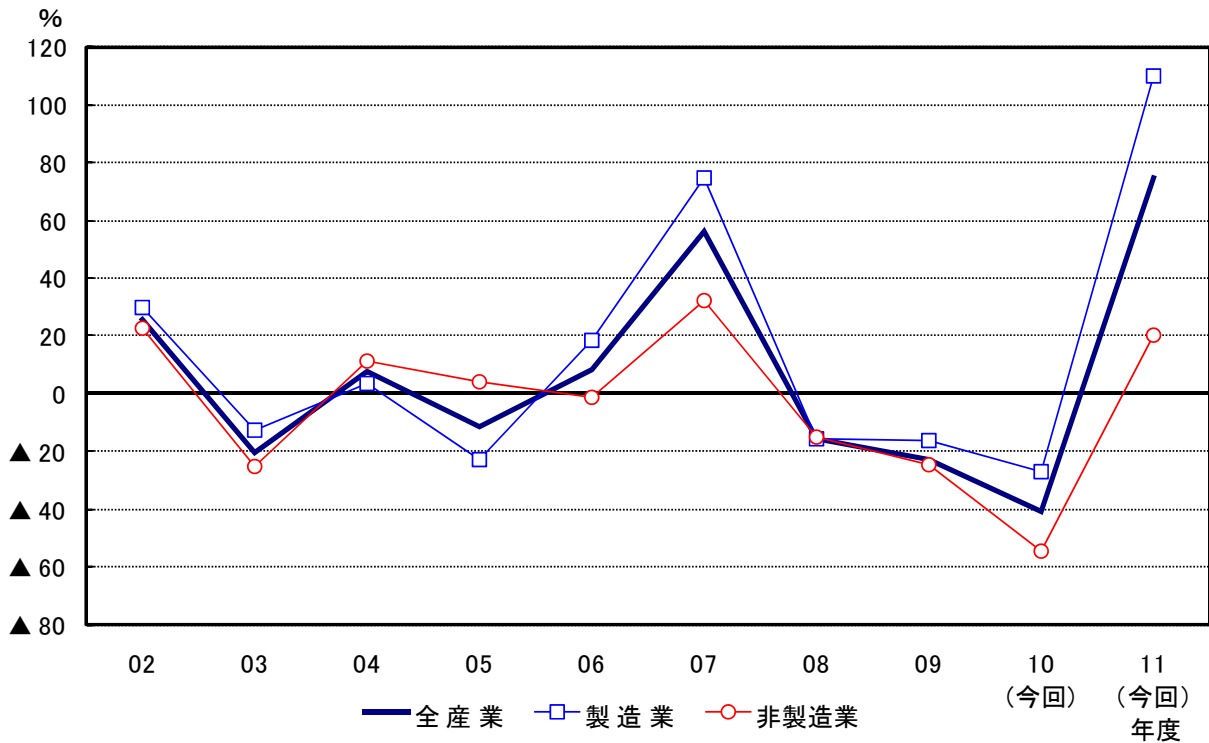
# 【 秋 田 県 】

## 1. 業種別設備投資動向

(単位：億円、%)

	投 資 額			寄与度	構 成 比	
	2010年度	2011年度	伸び率		2010年度	2011年度
全産業	140	245	74.9	74.9	100.0	100.0
製造業	85	179	110.1	67.0	60.9	73.2
非鉄金属	21	57	175.6	26.2	14.9	23.5
電気機械	11	48	328.7	26.1	7.9	19.5
化学	31	48	57.9	12.7	21.9	19.8
非製造業	55	66	20.1	7.8	39.1	26.8
サービス	9	23	163.1	10.0	6.2	9.3
電力	0	5	2,466.7	3.7	0.2	2.2
通信・情報	5	9	92.2	3.2	3.5	3.9
不動産	16	2	▲ 88.4	▲ 10.2	11.6	0.8

## 2. 設備投資額伸び率推移



(単位：%)

	実 績										計 画	
	02	03	04	05	06	07	08	09	10 (今回)	11 (今回)		
全産業	25.9	▲ 20.2	7.7	▲ 11.5	8.6	55.9	▲ 15.5	▲ 22.8	▲ 40.9	74.9		
製造業	30.0	▲ 12.8	3.4	▲ 23.0	18.7	74.6	▲ 15.9	▲ 16.1	▲ 27.0	110.1		
非製造業	22.6	▲ 25.4	11.6	4.2	▲ 1.4	32.5	▲ 14.9	▲ 24.6	▲ 54.5	20.1		



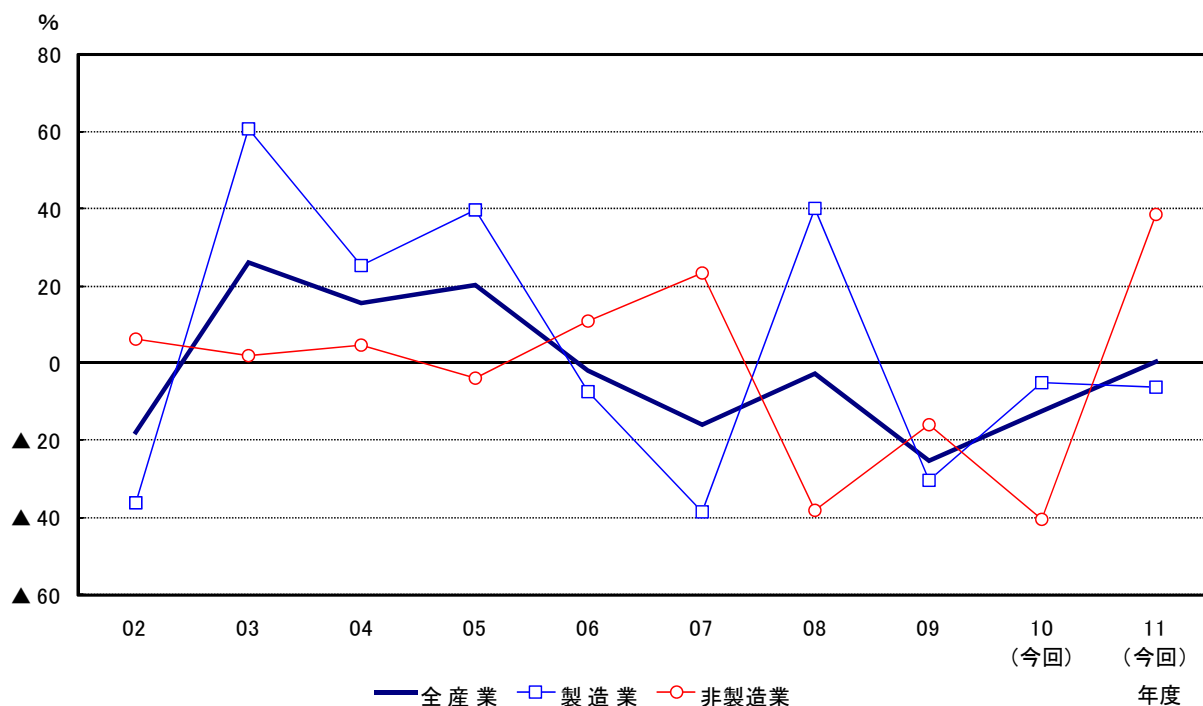
# 【 山 形 県 】

## 1. 業種別設備投資動向

(単位：億円、%)

	投 資 額			寄与度	構 成 比	
	2010年度	2011年度	伸び率		2010年度	2011年度
全産業	377	379	0.4	0.4	100.0	100.0
製造業	322	303	▲ 6.1	▲ 5.2	85.4	79.9
電気機械	156	95	▲ 38.9	▲ 16.0	41.3	25.1
食品	36	29	▲ 17.4	▲ 1.6	9.4	7.8
輸送用機械	13	23	77.1	2.7	3.4	6.1
化学	99	131	32.4	8.5	26.3	34.7
非製造業	55	76	38.4	5.6	14.6	20.1
電力	17	27	59.6	2.7	4.5	7.1
ガス	5	10	107.7	1.4	1.3	2.8
運輸	6	11	73.1	1.2	1.7	2.9

## 2. 設備投資額伸び率推移



(単位：%)

	実 績										計 画
	02	03	04	05	06	07	08	09	10 (今回)	11 (今回)	
全産業	▲ 17.9	26.1	15.5	20.1	▲ 2.0	▲ 16.1	▲ 2.7	▲ 25.2	▲ 12.6		0.4
製造業	▲ 36.2	60.6	25.4	39.6	▲ 7.6	▲ 38.6	40.2	▲ 30.5	▲ 5.1		▲ 6.1
非製造業	6.3	1.8	4.7	▲ 3.9	10.9	23.3	▲ 38.0	▲ 16.1	▲ 40.3		38.4

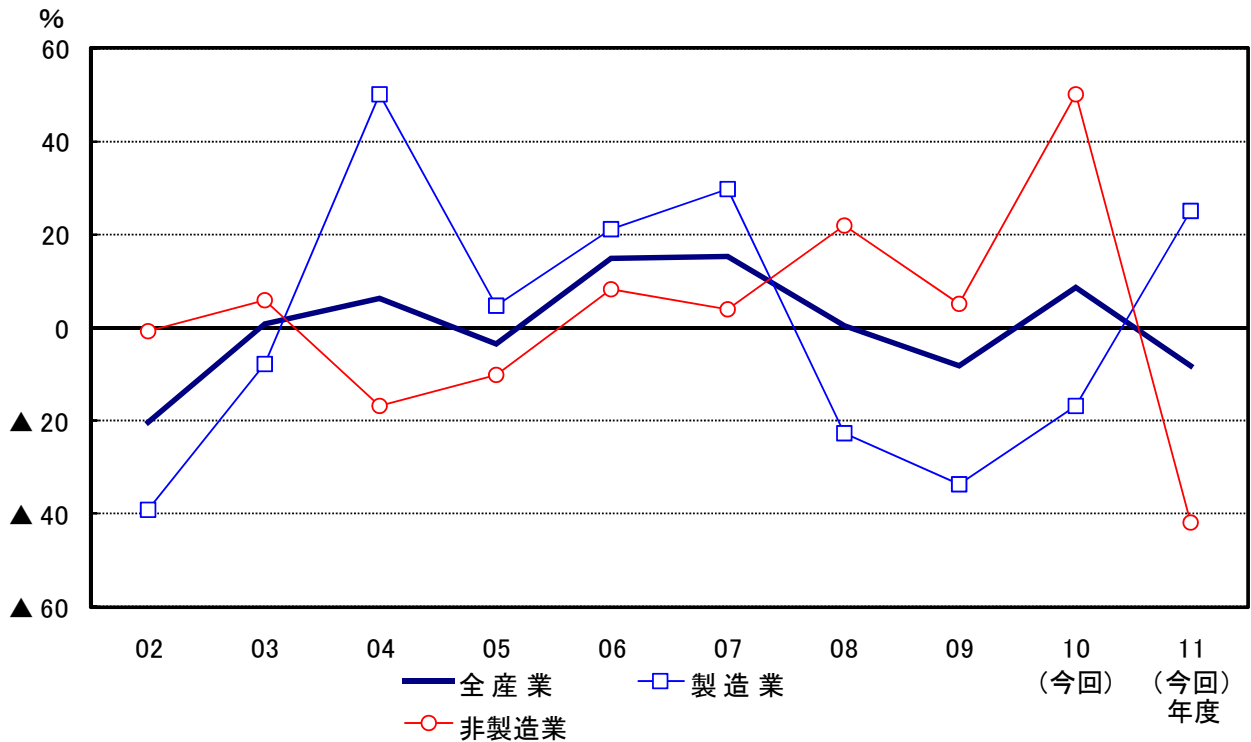
# 【 福 島 県 】

## 1. 業種別設備投資動向

(単位：億円、%)

	投 資 額			寄与度	構 成 比	
	2010年度	2011年度	伸び率		2010年度	2011年度
全産業	745	684	▲ 8.1	▲ 8.1	100.0	100.0
製造業	375	469	24.9	12.6	50.4	68.5
一般機械	53	141	165.8	11.8	7.1	20.6
化学	69	124	79.8	7.4	9.2	18.1
非鉄金属	43	64	49.1	2.8	5.8	9.4
紙・パルプ	52	16	▲ 70.4	▲ 5.0	7.0	2.3
その他製造業	83	43	▲ 47.5	▲ 5.3	11.1	6.3
非製造業	369	215	▲ 41.7	▲ 20.7	49.6	31.5
電力	272	89	▲ 67.2	▲ 24.5	36.5	13.0
卸売・小売	26	37	42.5	1.5	3.5	5.4
サービス	23	51	115.6	3.6	3.1	7.4

## 2. 設備投資額伸び率推移



(単位：%)

	実 績										計 画
	02	03	04	05	06	07	08	09	10 (今回)	11 (今回)	11 (今回)
全産業	▲ 20.2	0.9	6.2	▲ 3.6	14.7	15.1	0.6	▲ 8.2	8.5	▲ 8.1	
製造業	▲ 39.1	▲ 7.9	49.9	4.6	21.2	29.7	▲ 22.5	▲ 33.5	▲ 17.0	24.9	
非製造業	▲ 0.6	5.9	▲ 16.8	▲ 10.1	8.1	4.0	22.0	5.1	50.0	▲ 41.7	

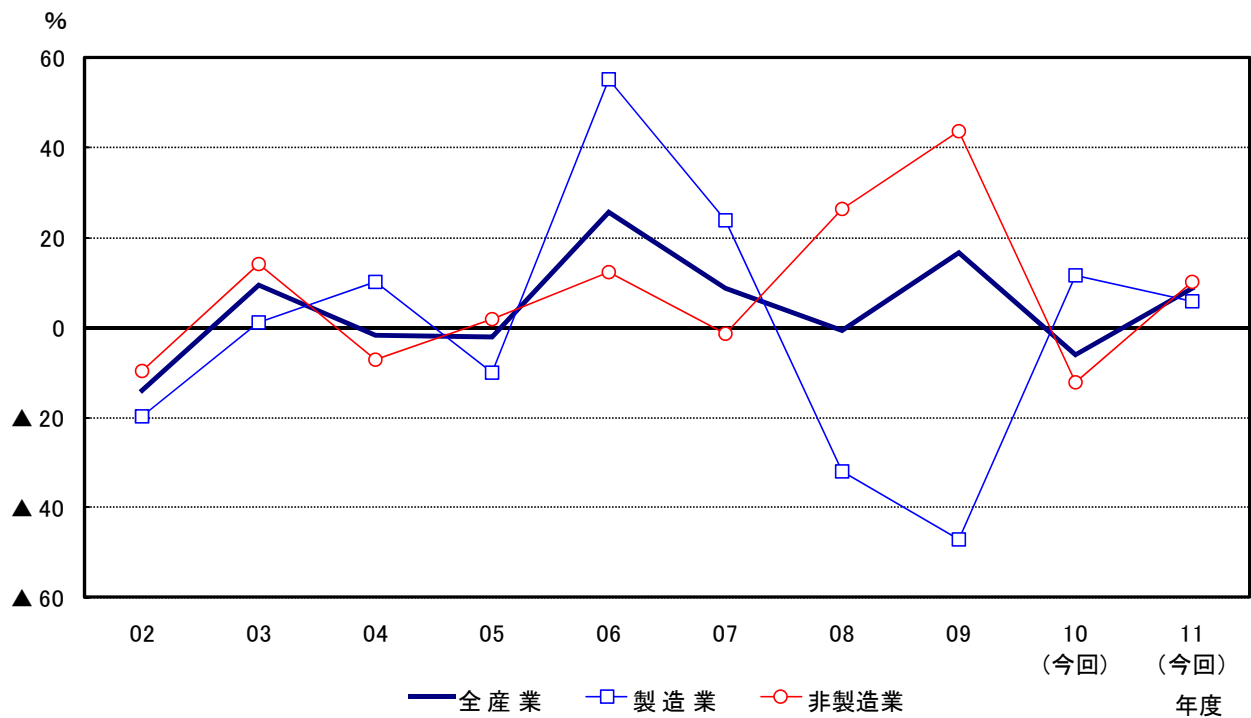
# 【 新 潟 県 】

## 1. 業種別設備投資動向

(単位：億円、%)

	投 資 額			寄与度	構 成 比	
	2010年度	2011年度	伸び率		2010年度	2011年度
全 産 業	1,779	1,933	8.7	8.7	100.0	100.0
製 造 業	582	617	6.0	2.0	32.7	31.9
輸 送 用 機 械	24	57	136.0	1.9	1.4	3.0
電 気 機 械	33	52	58.0	1.1	1.9	2.7
鉄 鋼	17	35	112.3	1.0	0.9	1.8
非 鉄 金 属	11	29	150.9	1.0	0.6	1.5
化 学	205	164	▲ 20.0	▲ 2.3	11.5	8.5
非 製 造 業	1,196	1,316	10.0	6.8	67.3	68.1
電 力	606	654	7.9	2.7	34.1	33.8
運 輸	42	37	▲ 11.7	▲ 0.3	2.4	1.9
サ ー ビ ス	44	17	▲ 61.1	▲ 1.5	2.5	0.9
そ の 他 非 製 造 業	284	394	38.5	6.2	16.0	20.4

## 2. 設備投資額伸び率推移



(単位：%)

	実 績										計 画
	02	03	04	05	06	07	08	09	10 (今回)	11 (今回)	
全 産 業	▲ 13.9	9.3	▲ 1.7	▲ 2.2	25.5	8.7	▲ 0.8	16.8	▲ 6.2	8.7	
製 造 業	▲ 19.8	1.3	10.1	▲ 9.9	55.2	23.9	▲ 32.1	▲ 47.0	11.6	6.0	
非 製 造 業	▲ 9.7	14.3	▲ 7.1	1.8	12.5	▲ 1.3	26.5	43.8	▲ 12.1	10.0	







日本政策投資銀行  
Development Bank of Japan