



2012年度 東北地域設備投資計画調査

引き続き高水準の設備投資を維持 — 製造業では震災復旧投資の反動も —

| | | |
|----------------|-------|----|
| I. 調査要領 | ----- | 1 |
| II. 東北地域設備投資動向 | ----- | 2 |
| III. 県別設備投資動向 | ----- | 10 |

お問い合わせ先

株式会社日本政策投資銀行 東北支店企画調査課 大橋、工藤、大沼、夏井
TEL:022-227-8182
HP :<http://www.dbj.jp/>

I. 調査要領

1. 調査対象 原則として資本金1億円以上の民間法人企業を対象
(ただし、農業、林業、金融保険業などを除く)
2. 調査方法 郵送によるアンケート方式
(調査票送付。必要に応じ電話聞き取り等により補足)
3. 調査時期 2012年6月20日を期日として実施
(回答時期は主として6月)

4. 回答状況

| | 全 国 | うち東北地域本社企業 |
|-------|---------|------------|
| 対象会社数 | 11,944社 | 1,172社 |
| 回答会社数 | 6,754社 | 726社 |
| 回 答 率 | 56.5% | 61.9% |

- ・東北地域とは、青森県、岩手県、宮城県、秋田県、山形県、福島県、新潟県の各県である。
- ・東北地域の対象会社数・回答会社数は、東北に本社を置く企業（東北地域本社企業）の社数である。
- ・東北地域へ投資があると回答した全国の会社数は、1,139社である（うち東北地域本社企業703社）。

5. 本調査の特色

- (1) 工事地点ベース 東北に本社を置く企業・他地域に本社を置く企業にかかわらず、東北地域内の設備投資を各県別に集計。
- (2) 主業基準分類 原則として、主業基準分類（企業の主たる業種に基づき分類）で集計。
- (3) 設備投資額 自社（子会社、関係会社を含まない）の有形固定資産に対する国内投資額。

6. 調査時点と対象年度

年1回実施。各年度について計画から実績化するまで合計3回の調査を行う。

| 対象年度 調査年 | 2011年度 | 2012年度 | 2013年度 |
|-------------|--------|--------|--------|
| 2011年 | 当年度計画 | 翌年度計画 | |
| 2012年 | 前年度実績 | 当年度計画 | 翌年度計画 |
| 2013年 | | 前年度実績 | 当年度計画 |
| 2014年 | | | 前年度実績 |

Ⅱ. 東北地域設備投資動向

・ 2011 年度実績

1. 東北地域の2011年度の設備投資実績は、全産業で2年ぶりの増加となった。
2. 製造業は、精密機械、食品で生産増強や合理化投資の完了があり減少したものの、鉄鋼、紙・パルプで震災復旧関連投資や生産増強投資などが大きく寄与し、製造業全体では4年ぶりの増加となった。
3. 大型開発が一段落した不動産で大きく減少したものの、東日本大震災により被災した発電所の復旧等で電力が増加したことに加え、卸売・小売、その他非製造業で大型店舗出店や物流センター新設投資、震災復旧関連投資等があり増加したことから、非製造業全体では2年ぶりの増加となった。

・ 2012 年度計画

1. 東北地域の2012年度の設備投資計画は、全産業で2年連続の増加となる。
2. 製造業は、化学、精密機械で既存事業における生産増強や合理化投資のほか、医療分野向け生産設備増強投資があるものの、紙・パルプ、鉄鋼で震災復旧関連投資が減少すること等により、全体では2年ぶりの減少となる。
3. 非製造業は、その他製造業、建設、卸売・小売で店舗・事業所をはじめとした震災復旧工事が一段落すること等もあり減少するものの、電力供給安定化のための火力発電所増強等により電力が大幅増加することから、全体では2年連続の増加となる。

表－1 2011・2012・2013 年度 東北地域設備投資動向

(単位：億円、%)

| | 2011年度 (実績) | | | 2012年度 (計画) | | | 2013年度 (計画) | | |
|------|---------------|--------------|----------------|---------------|--------------|----------------|--------------|--------------|----------------|
| | (回答件数 1,085件) | | | (回答件数 1,597件) | | | (回答件数 988件) | | |
| | 2010年度 実績 | 2011年度 実績 | 伸び率 '11/'10 | 2011年度 実績 | 2012年度 計画 | 伸び率 '12/'11 | 2012年度 計画 | 2013年度 計画 | 伸び率 '13/'12 |
| 全産業 | 8,422 | 9,837 | 16.8 | 10,060 | 10,362 | 3.0 | 3,930 | 3,594 | ▲ 8.5 |
| 製造業 | 1,747 | 2,355 | 34.8 | 3,054 | 2,910 | ▲ 4.7 | 1,231 | 1,134 | ▲ 7.8 |
| 非製造業 | 6,675 | 7,482 | 12.1 | 7,006 | 7,451 | 6.4 | 2,699 | 2,460 | ▲ 8.9 |

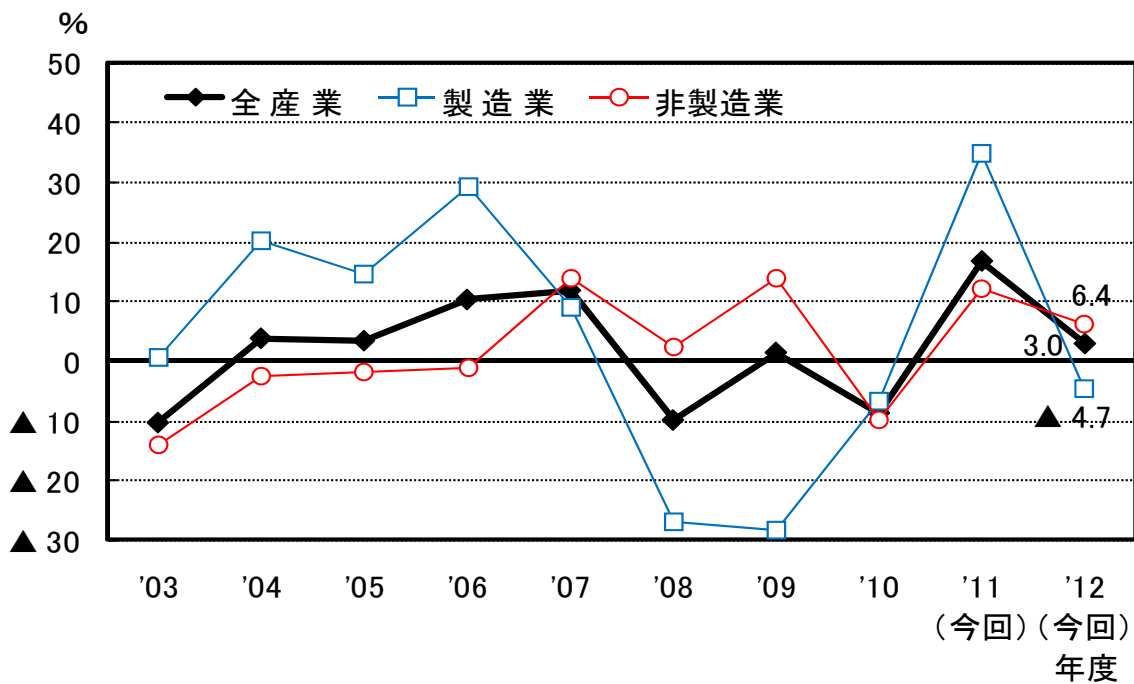
(注) 投資額は億円未満四捨五入の関係で、内訳の合計が一致しない場合がある (以下の表も同様)。

表－２ 2012年度 東北地域設備投資動向（全国との比較）

（単位：億円、％）

| | 東 北 | | | 全 国 | | |
|--------|---------------|---------------|----------------|---------------|---------------|----------------|
| | 2011年度 実 績 | 2012年度 計 画 | 伸び率 '12/'11 | 2011年度 実 績 | 2012年度 計 画 | 伸び率 '12/'11 |
| 全産業 | 10,060 | 10,362 | 3.0 | 155,317 | 173,883 | 12.0 |
| （除く電力） | 4,751 | 4,455 | ▲ 6.2 | 139,305 | 156,099 | 12.1 |
| 製造業 | 3,054 | 2,910 | ▲ 4.7 | 54,885 | 64,843 | 18.1 |
| 非製造業 | 7,006 | 7,451 | 6.4 | 100,432 | 109,040 | 8.6 |
| （除く電力） | 1,697 | 1,545 | ▲ 9.0 | 84,420 | 91,257 | 8.1 |

表－３ 2003－2012年度 東北地域設備投資額伸び率推移



（単位：％）

| 東北 | 実 績 | | | | | | | | | | 計画 |
|------|--------|-------|-------|-------|------|--------|--------|-------|-------------|-------------|-------------|
| | '03 | '04 | '05 | '06 | '07 | '08 | '09 | '10 | '11 (今回) | '12 (今回) | '12 (今回) |
| 全産業 | ▲ 10.2 | 3.9 | 3.5 | 10.4 | 11.9 | ▲ 9.8 | 1.5 | ▲ 8.6 | 16.8 | 3.0 | 3.0 |
| 製造業 | 0.6 | 20.1 | 14.5 | 29.2 | 9.1 | ▲ 27.0 | ▲ 28.2 | ▲ 6.7 | 34.8 | ▲ 4.7 | ▲ 4.7 |
| 非製造業 | ▲ 13.9 | ▲ 2.3 | ▲ 1.6 | ▲ 1.2 | 14.0 | 2.5 | 13.8 | ▲ 9.8 | 12.1 | 6.4 | 6.4 |

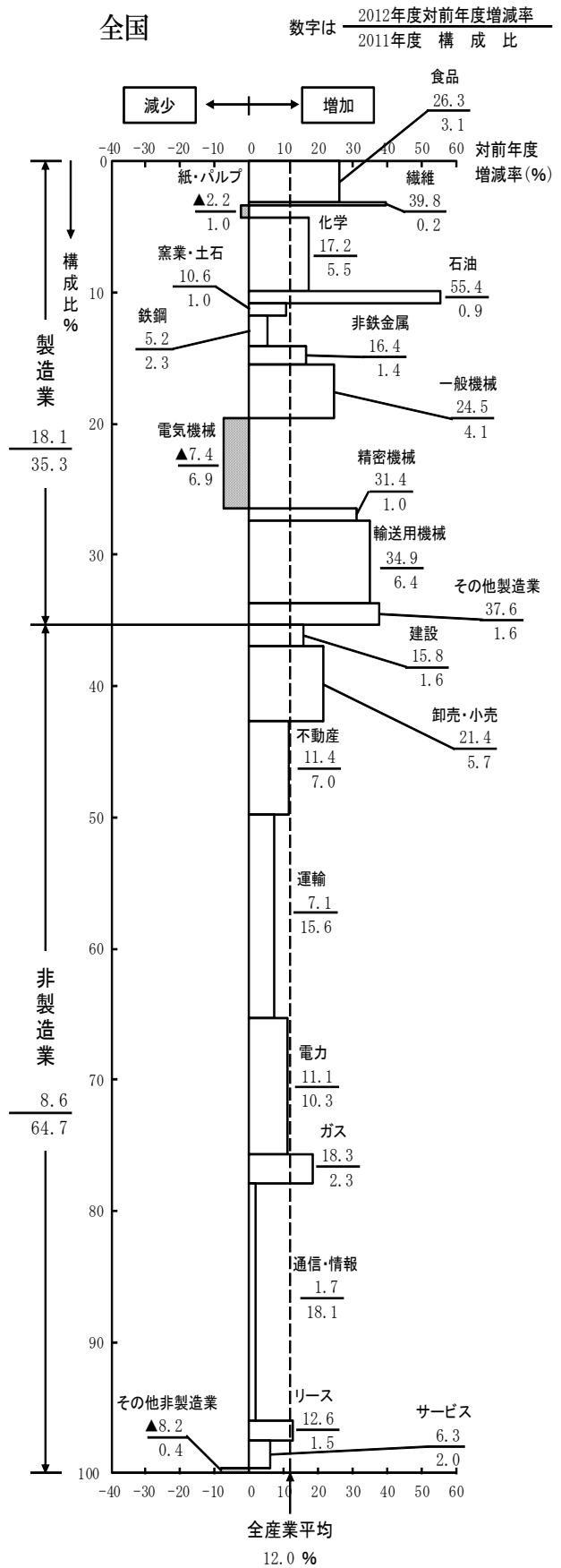
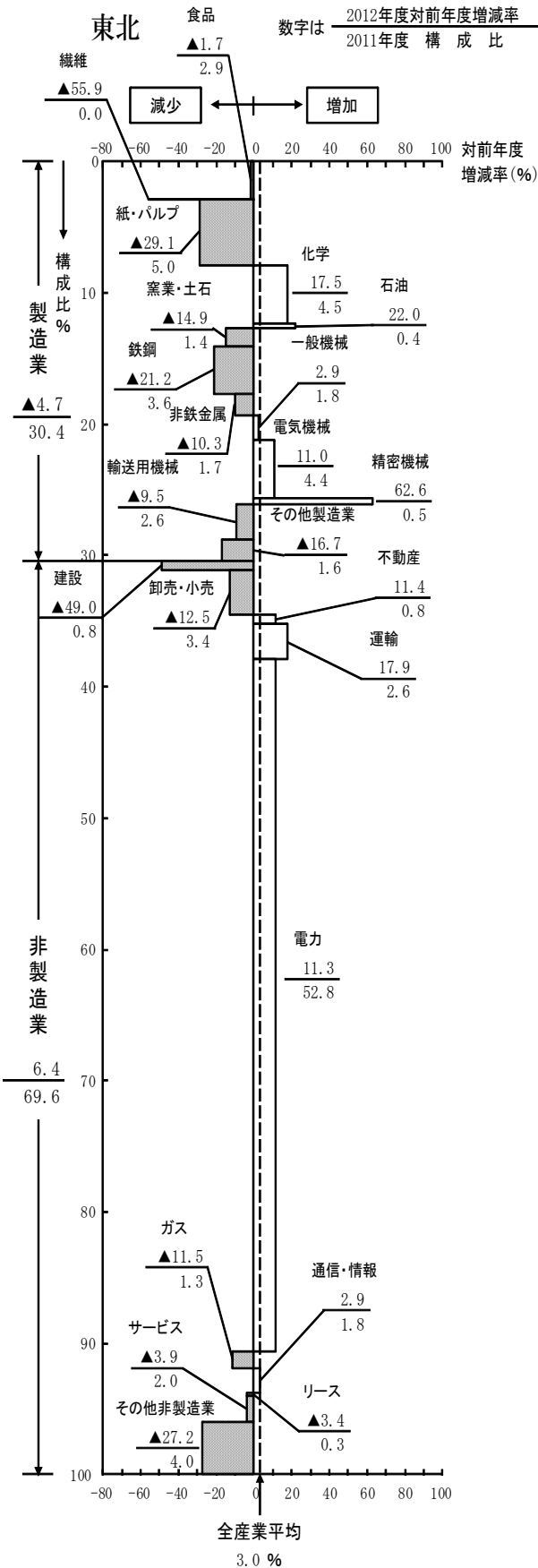
表－４ 2012年度 東北地域業種別設備投資動向

(単位：億円、%)

| 回答件数 1,597件 | 投 資 額 | | | 寄与度 | 構 成 比 | |
|----------------|--------|--------|--------|-------|--------|--------|
| | 2011年度 | 2012年度 | 伸び率 | | 2011年度 | 2012年度 |
| 全産業 | 10,060 | 10,362 | 3.0 | 3.0 | 100.0 | 100.0 |
| 製造業 | 3,054 | 2,910 | ▲ 4.7 | ▲ 1.4 | 30.4 | 28.1 |
| 食品 | 290 | 285 | ▲ 1.7 | ▲ 0.0 | 2.9 | 2.8 |
| 繊維 | 1 | 1 | ▲ 55.9 | ▲ 0.0 | 0.0 | 0.0 |
| 紙・パルプ | 500 | 355 | ▲ 29.1 | ▲ 1.4 | 5.0 | 3.4 |
| 化学 | 450 | 529 | 17.5 | 0.8 | 4.5 | 5.1 |
| 石油 | 36 | 44 | 22.0 | 0.1 | 0.4 | 0.4 |
| 窯業・土石 | 139 | 118 | ▲ 14.9 | ▲ 0.2 | 1.4 | 1.1 |
| 鉄鋼 | 363 | 286 | ▲ 21.2 | ▲ 0.8 | 3.6 | 2.8 |
| 非鉄金属 | 168 | 151 | ▲ 10.3 | ▲ 0.2 | 1.7 | 1.5 |
| 一般機械 | 180 | 185 | 2.9 | 0.1 | 1.8 | 1.8 |
| 電気機械 | 446 | 495 | 11.0 | 0.5 | 4.4 | 4.8 |
| 精密機械 | 54 | 88 | 62.6 | 0.3 | 0.5 | 0.9 |
| 輸送用機械 | 264 | 239 | ▲ 9.5 | ▲ 0.2 | 2.6 | 2.3 |
| その他製造業 | 163 | 135 | ▲ 16.7 | ▲ 0.3 | 1.6 | 1.3 |
| 非製造業 | 7,006 | 7,451 | 6.4 | 4.4 | 69.6 | 71.9 |
| 建設 | 76 | 39 | ▲ 49.0 | ▲ 0.4 | 0.8 | 0.4 |
| 卸売・小売 | 340 | 297 | ▲ 12.5 | ▲ 0.4 | 3.4 | 2.9 |
| 不動産業 | 76 | 85 | 11.4 | 0.1 | 0.8 | 0.8 |
| 運輸 | 266 | 313 | 17.9 | 0.5 | 2.6 | 3.0 |
| 電力 | 5,309 | 5,907 | 11.3 | 5.9 | 52.8 | 57.0 |
| ガス | 128 | 114 | ▲ 11.5 | ▲ 0.1 | 1.3 | 1.1 |
| 通信・情報 | 181 | 186 | 2.9 | 0.1 | 1.8 | 1.8 |
| リース | 25 | 25 | ▲ 3.4 | ▲ 0.0 | 0.3 | 0.2 |
| サービス | 199 | 192 | ▲ 3.9 | ▲ 0.1 | 2.0 | 1.8 |
| その他非製造業 | 405 | 295 | ▲ 27.2 | ▲ 1.1 | 4.0 | 2.8 |
| 全産業(除電力) | 4,751 | 4,455 | ▲ 6.2 | ▲ 2.9 | 47.2 | 43.0 |
| 非製造業(除電力) | 1,697 | 1,545 | ▲ 9.0 | ▲ 1.5 | 16.9 | 14.9 |

※寄与度は、対象となる値にその構成要素である特定の値がどれだけの割合で影響を与えたかをとらえるものである。
 計算式は次の通り 寄与度＝今年度各業種増減額÷前年度全産業投資額×100
 例：食品 寄与度＝(285-290)÷10,060×100＝▲0.0(%)

2012年度 業種別設備投資動向

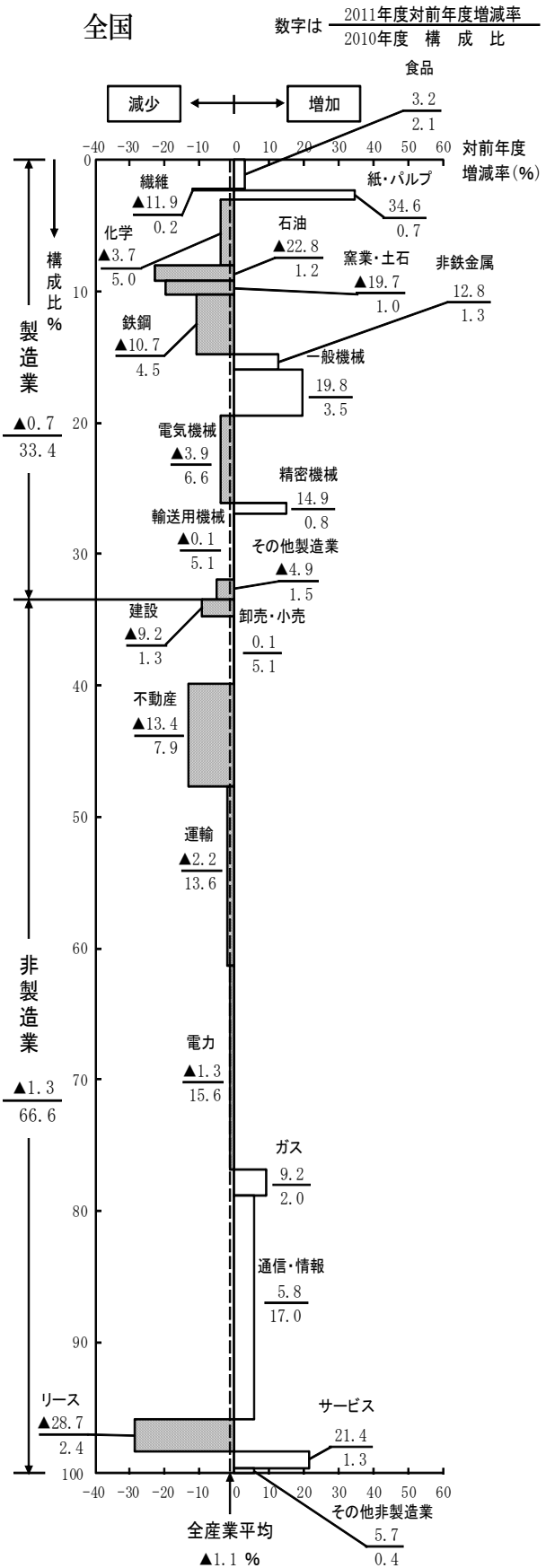
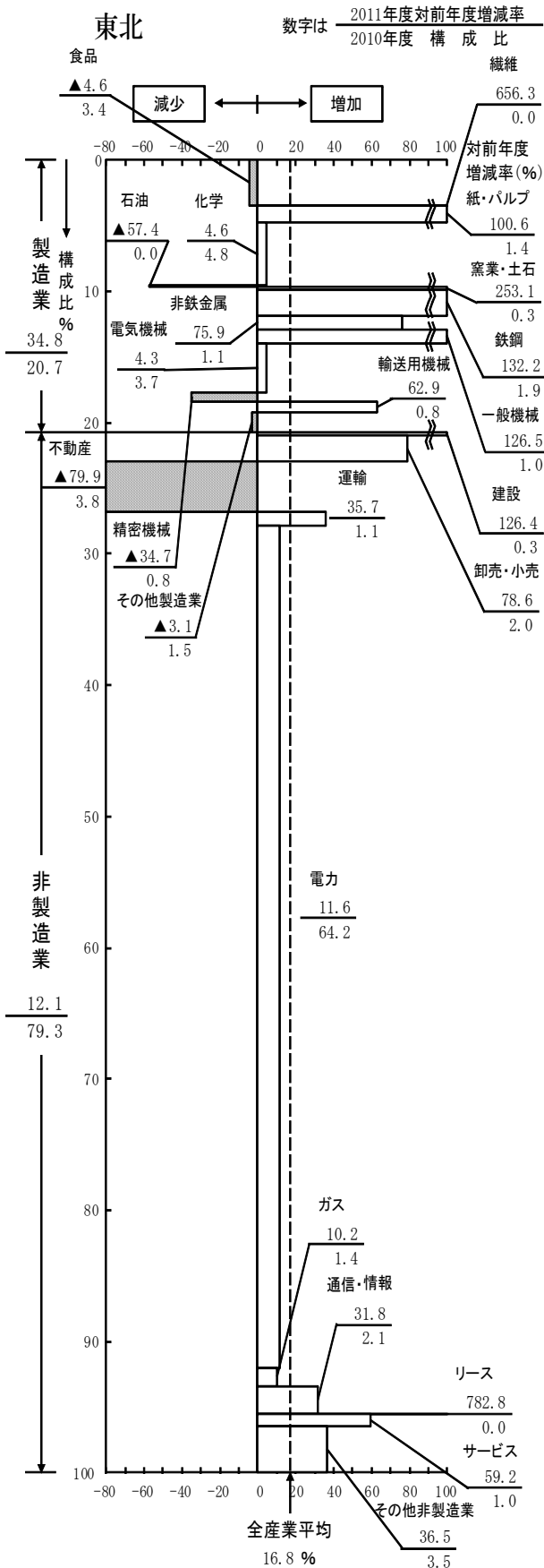


付表 1 2011 年度 東北地域業種別設備投資動向

(単位：億円、%)

| 回答件数 1,085件 | 投 資 額 | | | 寄与度 | 構 成 比 | |
|----------------|--------|--------|--------|-------|--------|--------|
| | 2010年度 | 2011年度 | 伸び率 | | 2010年度 | 2011年度 |
| 全産業 | 8,422 | 9,837 | 16.8 | 16.8 | 100.0 | 100.0 |
| 製造業 | 1,747 | 2,355 | 34.8 | 7.2 | 20.7 | 23.9 |
| 食品 | 287 | 273 | ▲ 4.6 | ▲ 0.2 | 3.4 | 2.8 |
| 繊維 | 0 | 1 | 656.3 | 0.0 | 0.0 | 0.0 |
| 紙・パルプ | 116 | 233 | 100.6 | 1.4 | 1.4 | 2.4 |
| 化学 | 401 | 419 | 4.6 | 0.2 | 4.8 | 4.3 |
| 石油 | 4 | 2 | ▲ 57.4 | ▲ 0.0 | 0.0 | 0.0 |
| 窯業・土石 | 28 | 98 | 253.1 | 0.8 | 0.3 | 1.0 |
| 鉄鋼 | 159 | 369 | 132.2 | 2.5 | 1.9 | 3.7 |
| 非鉄金属 | 95 | 167 | 75.9 | 0.9 | 1.1 | 1.7 |
| 一般機械 | 82 | 186 | 126.5 | 1.2 | 1.0 | 1.9 |
| 電気機械 | 315 | 329 | 4.3 | 0.2 | 3.7 | 3.3 |
| 精密機械 | 63 | 41 | ▲ 34.7 | ▲ 0.3 | 0.8 | 0.4 |
| 輸送用機械 | 69 | 113 | 62.9 | 0.5 | 0.8 | 1.1 |
| その他製造業 | 128 | 124 | ▲ 3.1 | ▲ 0.0 | 1.5 | 1.3 |
| 非製造業 | 6,675 | 7,482 | 12.1 | 9.6 | 79.3 | 76.1 |
| 建設 | 22 | 50 | 126.4 | 0.3 | 0.3 | 0.5 |
| 卸売・小売 | 165 | 295 | 78.6 | 1.5 | 2.0 | 3.0 |
| 不動産業 | 321 | 64 | ▲ 79.9 | ▲ 3.0 | 3.8 | 0.7 |
| 運輸 | 91 | 124 | 35.7 | 0.4 | 1.1 | 1.3 |
| 電力 | 5,403 | 6,032 | 11.6 | 7.5 | 64.2 | 61.3 |
| ガス | 115 | 126 | 10.2 | 0.1 | 1.4 | 1.3 |
| 通信・情報 | 175 | 231 | 31.8 | 0.7 | 2.1 | 2.3 |
| リース | 3 | 22 | 782.8 | 0.2 | 0.0 | 0.2 |
| サービス | 84 | 133 | 59.2 | 0.6 | 1.0 | 1.4 |
| その他非製造業 | 297 | 405 | 36.5 | 1.3 | 3.5 | 4.1 |
| 全産業(除電力) | 3,019 | 3,806 | 26.1 | 9.3 | 35.8 | 38.7 |
| 非製造業(除電力) | 1,272 | 1,451 | 14.1 | 2.1 | 15.1 | 14.7 |

付表2 2011年度 業種別設備投資動向



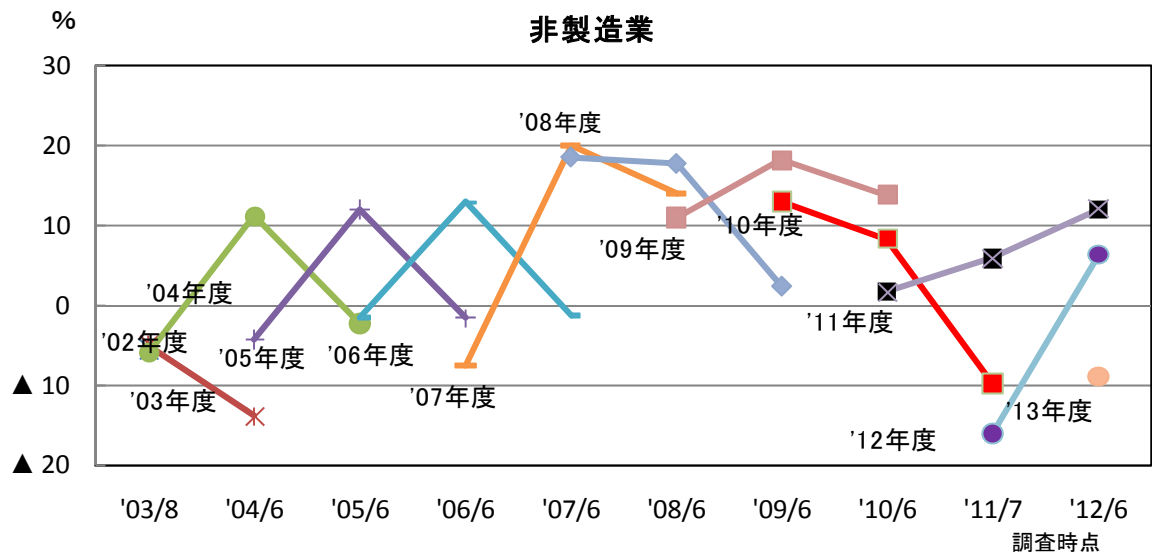
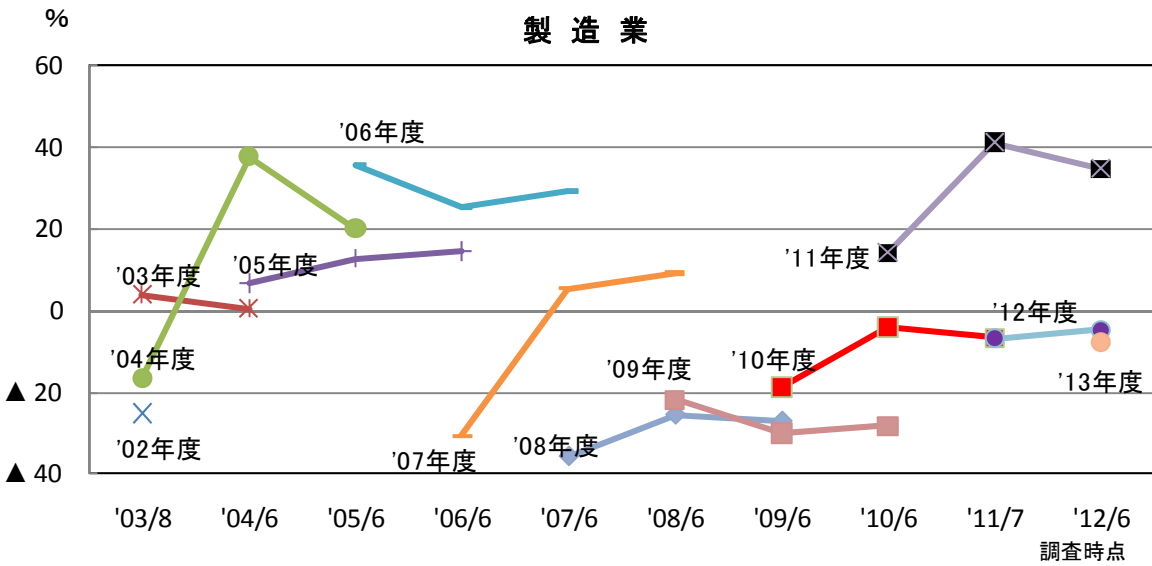
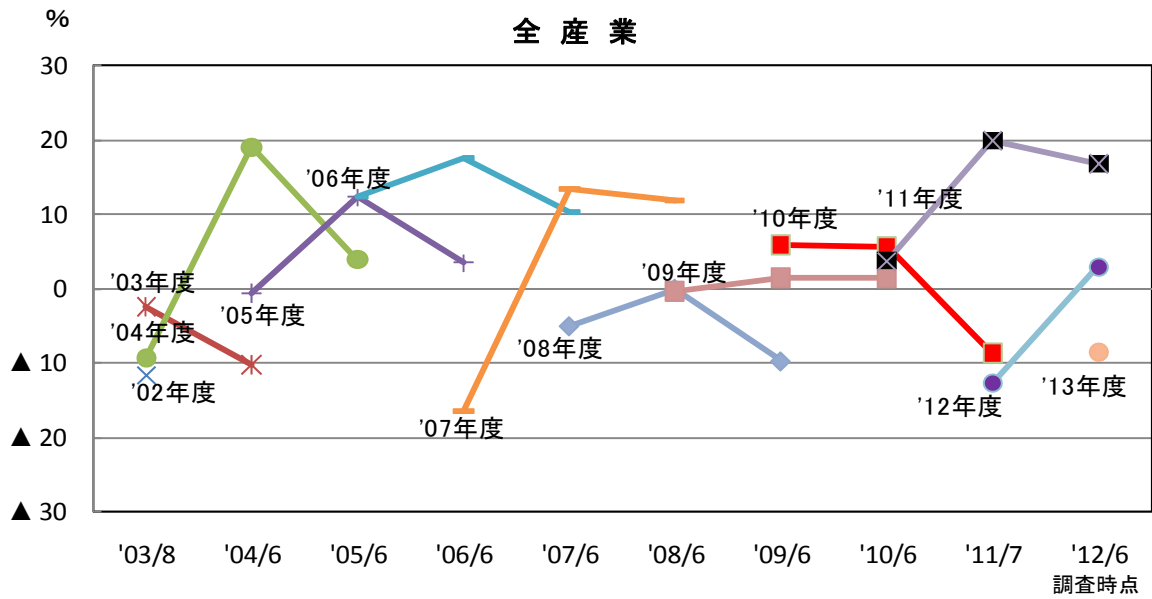
付表3 2012年度 地域別設備投資動向

(単位：億円、%)

| | 投資額 | | | 構成比 2011年度 | '12/'11 伸び率 | | |
|-------|---------|---------|-------|---------------|-------------|--------|-----------|
| | 2011年度 | 2012年度 | 伸び率 | | 製造業 | 非製造業 | 全産業(除く電力) |
| 全国 | 155,317 | 173,883 | 12.0 | — | 18.1 | 8.6 | 12.1 |
| 北海道 | 3,220 | 3,349 | 4.0 | 3.7 | 29.7 | ▲ 1.9 | 5.0 |
| 東北 | 10,060 | 10,362 | 3.0 | 11.6 | ▲ 4.7 | 6.4 | ▲ 6.2 |
| 北関東甲信 | 5,812 | 7,332 | 26.2 | 6.7 | 20.7 | 33.3 | 19.5 |
| 首都圏 | 30,632 | 33,611 | 9.7 | 35.2 | 31.2 | 5.2 | 9.9 |
| 北陸 | 2,769 | 2,728 | ▲ 1.5 | 3.2 | ▲ 1.1 | ▲ 2.1 | 5.0 |
| 東海 | 9,761 | 11,637 | 19.2 | 11.2 | 17.6 | 24.2 | 18.2 |
| 関西 | 10,029 | 12,041 | 20.1 | 11.5 | 22.4 | 18.6 | 19.9 |
| 中国 | 4,283 | 4,661 | 8.8 | 4.9 | 20.7 | ▲ 20.3 | 8.5 |
| 四国 | 3,112 | 3,270 | 5.1 | 3.6 | 17.4 | ▲ 12.3 | 6.4 |
| 九州 | 6,835 | 6,735 | ▲ 1.5 | 7.9 | ▲ 8.5 | 2.9 | ▲ 0.3 |

- (注) 1. 構成比は、都道府県別投資額回答会社の対合計比。
 2. 全国の数値は、都道府県別投資額未回答会社の計数と沖縄県の計数を含む。

付表4 調査時点別伸び率推移（計画—計画—実績）



Ⅲ. 2012 年度 県別設備投資動向

表－5 東北地域県別設備投資動向

(単位：億円、%)

| | 県名 | 2011年度実績 | | 2012年度計画 | | 伸び率 | 伸び率 (除く電力) |
|------------------|-----|----------|-------|----------|-------|---------|---------------|
| | | 投資額 | 構成比 | 投資額 | 構成比 | '12/'11 | '12/'11 |
| 全 産 業 | 青 森 | 1,768 | 17.6 | 1,948 | 18.8 | 10.2 | ▲15.3 |
| | 岩 手 | 517 | 5.1 | 422 | 4.1 | ▲18.4 | ▲19.0 |
| | 宮 城 | 2,079 | 20.7 | 2,195 | 21.2 | 5.6 | ▲15.5 |
| | 秋 田 | 579 | 5.8 | 407 | 3.9 | ▲29.7 | 12.4 |
| | 山 形 | 436 | 4.3 | 410 | 4.0 | ▲6.0 | ▲15.4 |
| | 福 島 | 2,442 | 24.3 | 2,962 | 28.6 | 21.3 | 37.2 |
| | 新 潟 | 2,239 | 22.3 | 2,018 | 19.5 | ▲9.9 | ▲11.9 |
| | 計 | 10,060 | 100.0 | 10,362 | 100.0 | 3.0 | ▲6.2 |
| 製 造 業 | 青 森 | 446 | 14.6 | 340 | 11.7 | ▲23.8 | - |
| | 岩 手 | 243 | 8.0 | 203 | 7.0 | ▲16.4 | - |
| | 宮 城 | 788 | 25.8 | 665 | 22.8 | ▲15.7 | - |
| | 秋 田 | 174 | 5.7 | 200 | 6.9 | 14.9 | - |
| | 山 形 | 295 | 9.7 | 250 | 8.6 | ▲15.3 | - |
| | 福 島 | 522 | 17.1 | 675 | 23.2 | 29.4 | - |
| | 新 潟 | 586 | 19.2 | 578 | 19.9 | ▲1.4 | - |
| | 計 | 3,054 | 100.0 | 2,910 | 100.0 | ▲4.7 | - |
| 非 製 造 業 | 青 森 | 1,322 | 18.9 | 1,608 | 21.6 | 21.6 | 9.5 |
| | 岩 手 | 273 | 3.9 | 218 | 2.9 | ▲20.1 | ▲23.9 |
| | 宮 城 | 1,291 | 18.4 | 1,531 | 20.5 | 18.6 | ▲15.3 |
| | 秋 田 | 405 | 5.8 | 207 | 2.8 | ▲48.9 | 6.4 |
| | 山 形 | 141 | 2.0 | 160 | 2.2 | 13.6 | ▲15.4 |
| | 福 島 | 1,920 | 27.4 | 2,287 | 30.7 | 19.1 | 70.4 |
| | 新 潟 | 1,653 | 23.6 | 1,440 | 19.3 | ▲12.9 | ▲21.3 |
| | 計 | 7,006 | 100.0 | 7,451 | 100.0 | 6.4 | ▲9.0 |

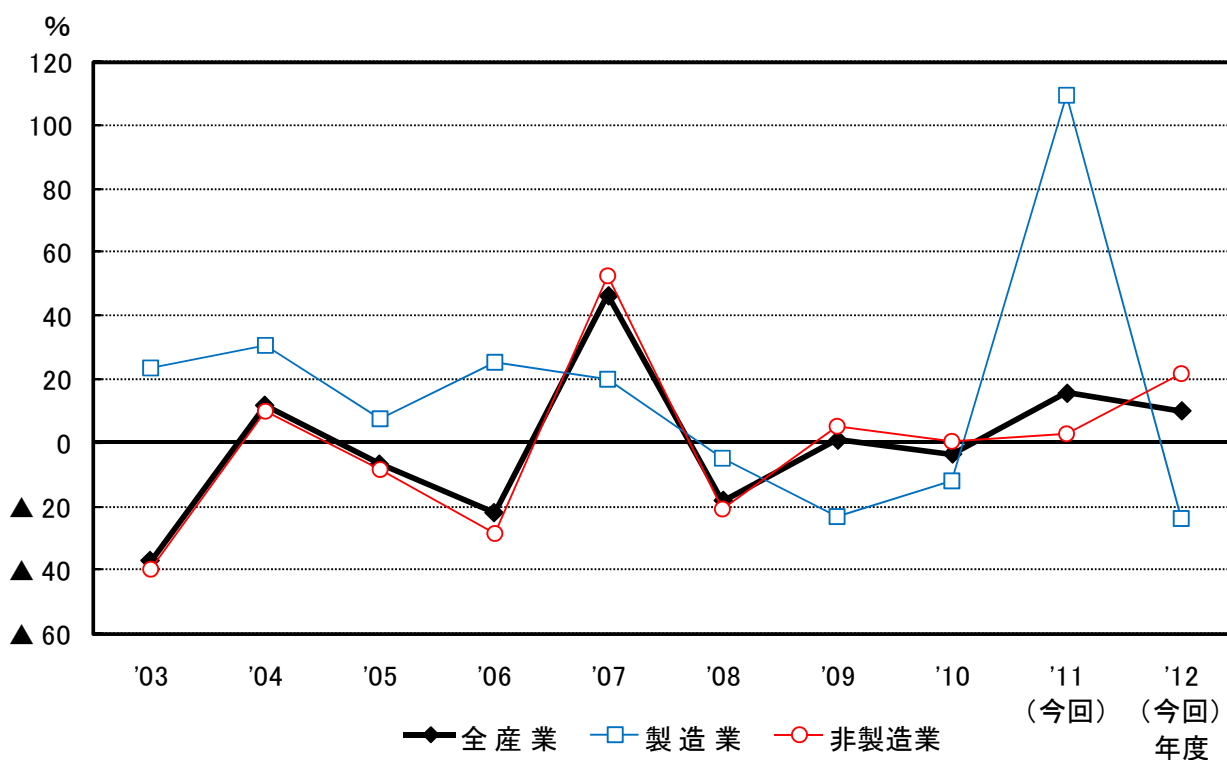
【 青 森 県 】

1. 業種別設備投資動向

(単位：億円、%)

| | 投 資 額 | | | 寄与度 | 構 成 比 | |
|---------|--------|--------|--------|-------|--------|--------|
| | 2011年度 | 2012年度 | 伸び率 | | 2011年度 | 2012年度 |
| 全 産 業 | 1,768 | 1,948 | 10.2 | 10.2 | 100.0 | 100.0 |
| 製 造 業 | 446 | 340 | ▲ 23.8 | ▲ 6.0 | 25.2 | 17.4 |
| 非 製 造 業 | 1,322 | 1,608 | 21.6 | 16.2 | 74.8 | 82.6 |

2. 設備投資額伸び率推移



(単位：%)

| | 実 績 | | | | | | | | | | 計 画 |
|---------|--------|------|-------|--------|------|--------|--------|--------|----------|----------|----------|
| | '03 | '04 | '05 | '06 | '07 | '08 | '09 | '10 | '11 (今回) | '12 (今回) | '12 (今回) |
| 全 産 業 | ▲ 37.1 | 11.9 | ▲ 6.7 | ▲ 22.0 | 46.5 | ▲ 18.1 | 0.9 | ▲ 3.5 | 15.7 | 10.2 | |
| 製 造 業 | 23.5 | 30.6 | 7.8 | 25.2 | 20.3 | ▲ 5.0 | ▲ 23.2 | ▲ 12.0 | 109.4 | ▲ 23.8 | |
| 非 製 造 業 | ▲ 40.0 | 10.1 | ▲ 8.5 | ▲ 28.5 | 52.8 | ▲ 20.6 | 5.4 | 0.6 | 2.8 | 21.6 | |

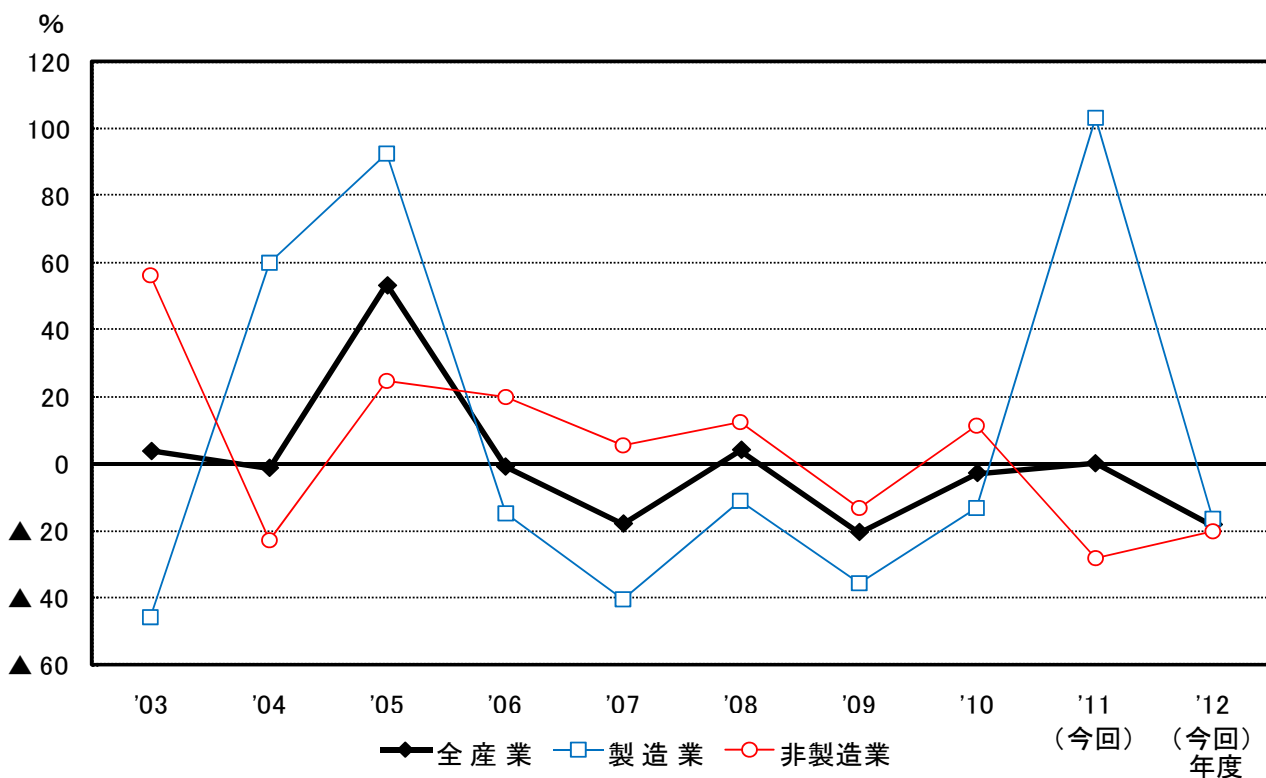
【 岩 手 県 】

1. 業種別設備投資動向

(単位：億円、%)

| | 投 資 額 | | | 寄与度 | 構 成 比 | |
|---------|--------|--------|--------|--------|--------|--------|
| | 2011年度 | 2012年度 | 伸び率 | | 2011年度 | 2012年度 |
| 全 産 業 | 517 | 422 | ▲ 18.4 | ▲ 18.4 | 100.0 | 100.0 |
| 製 造 業 | 243 | 203 | ▲ 16.4 | ▲ 7.7 | 47.1 | 48.2 |
| 非 製 造 業 | 273 | 218 | ▲ 20.1 | ▲ 10.6 | 52.9 | 51.8 |

2. 設備投資額伸び率推移



(単位：%)

| | 実 績 | | | | | | | | | | 計 画 |
|---------|--------|--------|------|--------|--------|--------|--------|--------|----------|----------|-----|
| | '03 | '04 | '05 | '06 | '07 | '08 | '09 | '10 | '11 (今回) | '12 (今回) | |
| 全 産 業 | 3.6 | ▲ 1.4 | 53.4 | ▲ 1.0 | ▲ 18.1 | 4.1 | ▲ 20.6 | ▲ 2.9 | ▲ 0.0 | ▲ 18.4 | |
| 製 造 業 | ▲ 45.7 | 59.8 | 92.6 | ▲ 15.0 | ▲ 40.6 | ▲ 11.1 | ▲ 35.6 | ▲ 13.2 | 103.3 | ▲ 16.4 | |
| 非 製 造 業 | 56.2 | ▲ 22.7 | 24.5 | 20.0 | 5.2 | 12.6 | ▲ 13.5 | 11.4 | ▲ 28.3 | ▲ 20.1 | |

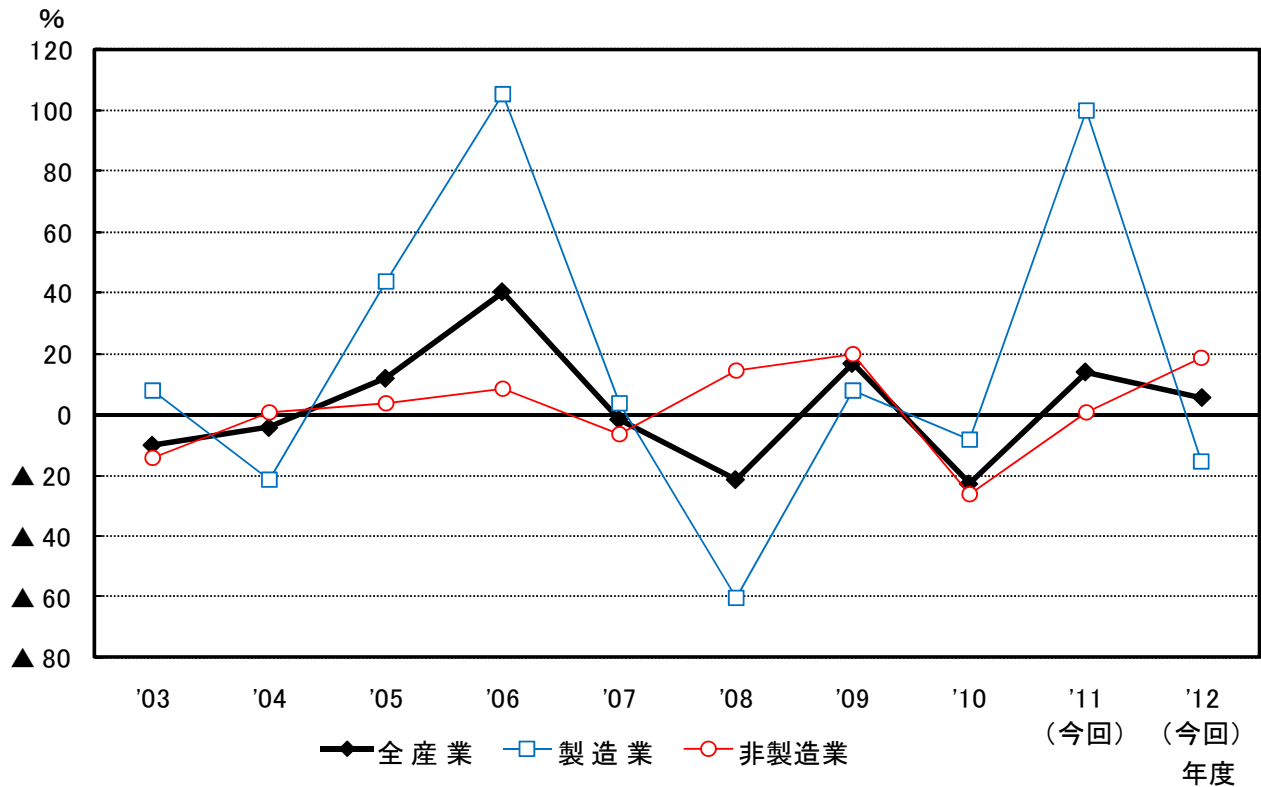
【 宮 城 県 】

1. 業種別設備投資動向

(単位：億円、%)

| | 投 資 額 | | | 寄与度 | 構 成 比 | |
|---------|--------|--------|--------|-------|--------|--------|
| | 2011年度 | 2012年度 | 伸び率 | | 2011年度 | 2012年度 |
| 全 産 業 | 2,079 | 2,195 | 5.6 | 5.6 | 100.0 | 100.0 |
| 製 造 業 | 788 | 665 | ▲ 15.7 | ▲ 5.9 | 37.9 | 30.3 |
| 非 製 造 業 | 1,291 | 1,531 | 18.6 | 11.5 | 62.1 | 69.7 |

2. 設備投資額伸び率推移



(単位：%)

| | 実 績 | | | | | | | | | | 計 画 |
|---------|--------|--------|------|-------|-------|--------|------|--------|----------|----------|-----|
| | '03 | '04 | '05 | '06 | '07 | '08 | '09 | '10 | '11 (今回) | '12 (今回) | |
| 全 産 業 | ▲ 10.1 | ▲ 4.3 | 11.9 | 40.4 | ▲ 1.6 | ▲ 21.4 | 16.8 | ▲ 22.8 | 14.0 | 5.6 | |
| 製 造 業 | 8.1 | ▲ 21.3 | 43.6 | 105.2 | 3.9 | ▲ 60.2 | 7.9 | ▲ 8.4 | 99.7 | ▲ 15.7 | |
| 非 製 造 業 | ▲ 14.5 | 0.7 | 3.8 | 8.6 | ▲ 6.8 | 14.2 | 19.7 | ▲ 26.2 | 0.9 | 18.6 | |

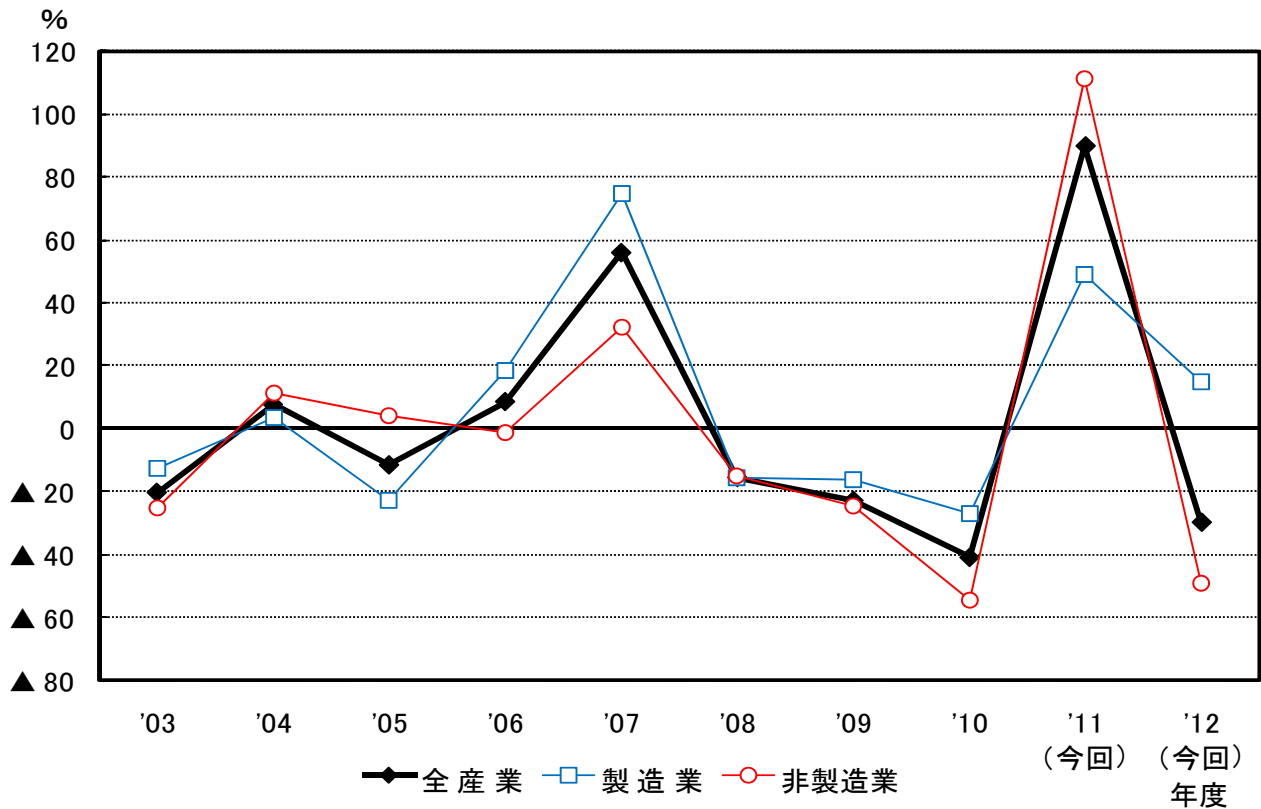
【 秋 田 県 】

1. 業種別設備投資動向

(単位：億円、%)

| | 投 資 額 | | | 寄与度 | 構 成 比 | |
|---------|--------|--------|--------|--------|--------|--------|
| | 2011年度 | 2012年度 | 伸び率 | | 2011年度 | 2012年度 |
| 全 産 業 | 579 | 407 | ▲ 29.7 | ▲ 29.7 | 100.0 | 100.0 |
| 製 造 業 | 174 | 200 | 14.9 | 4.5 | 30.1 | 49.2 |
| 非 製 造 業 | 405 | 207 | ▲ 48.9 | ▲ 34.2 | 69.9 | 50.8 |

2. 設備投資額伸び率推移



(単位: %)

| | 実 績 | | | | | | | | | | 計 画 |
|---------|--------|------|--------|-------|------|--------|--------|--------|----------|----------|-----|
| | '03 | '04 | '05 | '06 | '07 | '08 | '09 | '10 | '11 (今回) | '12 (今回) | |
| 全 産 業 | ▲ 20.2 | 7.7 | ▲ 11.5 | 8.6 | 55.9 | ▲ 15.5 | ▲ 22.8 | ▲ 40.9 | 89.8 | ▲ 29.7 | |
| 製 造 業 | ▲ 12.8 | 3.4 | ▲ 23.0 | 18.7 | 74.6 | ▲ 15.9 | ▲ 16.1 | ▲ 27.0 | 49.2 | 14.9 | |
| 非 製 造 業 | ▲ 25.4 | 11.6 | 4.2 | ▲ 1.4 | 32.5 | ▲ 14.9 | ▲ 24.6 | ▲ 54.5 | 111.4 | ▲ 48.9 | |

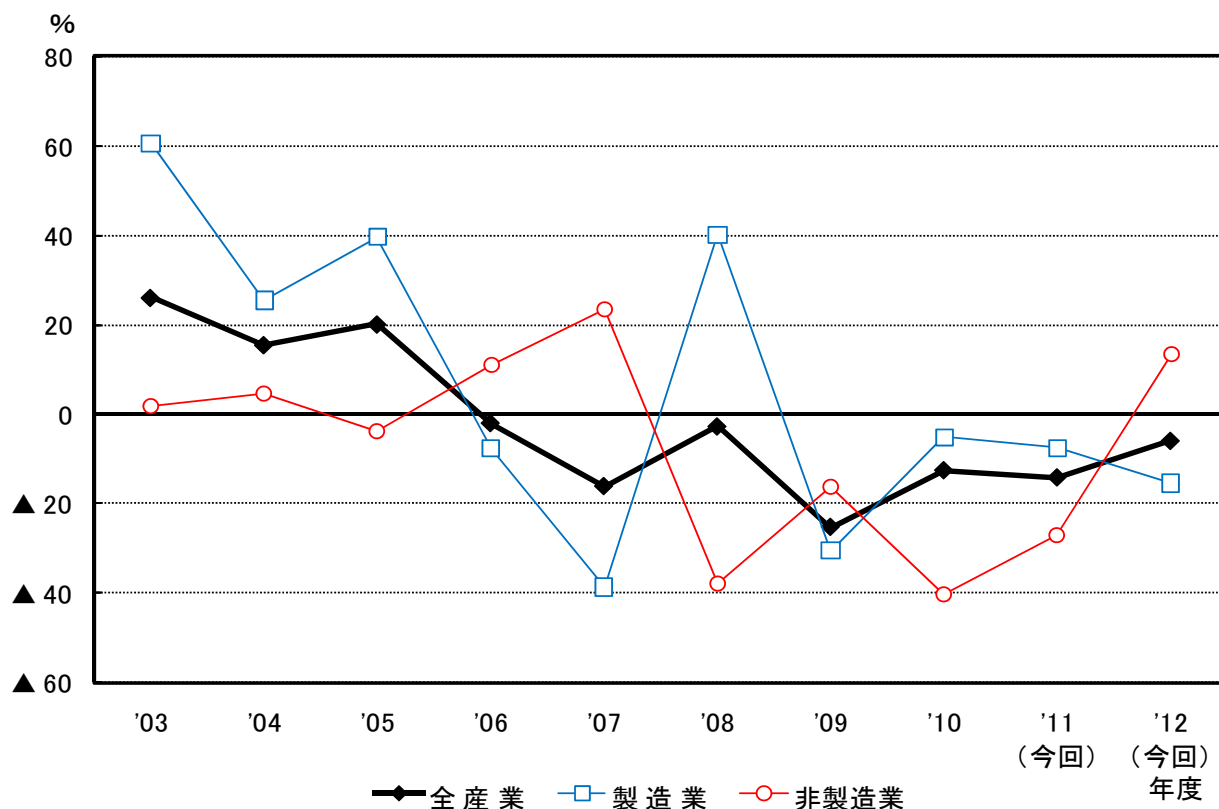
【 山 形 県 】

1. 業種別設備投資動向

(単位：億円、%)

| | 投 資 額 | | | 寄与度 | 構 成 比 | |
|---------|--------|--------|--------|--------|--------|--------|
| | 2011年度 | 2012年度 | 伸び率 | | 2011年度 | 2012年度 |
| 全 産 業 | 436 | 410 | ▲ 6.0 | ▲ 6.0 | 100.0 | 100.0 |
| 製 造 業 | 295 | 250 | ▲ 15.3 | ▲ 10.4 | 67.6 | 60.9 |
| 非 製 造 業 | 141 | 160 | 13.6 | 4.4 | 32.4 | 39.1 |

2. 設備投資額伸び率推移



(単位: %)

| | 実 績 | | | | | | | | | | 計 画 |
|---------|------|------|-------|-------|--------|--------|--------|--------|----------|----------|----------|
| | '03 | '04 | '05 | '06 | '07 | '08 | '09 | '10 | '11 (今回) | '12 (今回) | '12 (今回) |
| 全 産 業 | 26.1 | 15.5 | 20.1 | ▲ 2.0 | ▲ 16.1 | ▲ 2.7 | ▲ 25.2 | ▲ 12.6 | ▲ 14.2 | ▲ 6.0 | ▲ 6.0 |
| 製 造 業 | 60.6 | 25.4 | 39.6 | ▲ 7.6 | ▲ 38.6 | 40.2 | ▲ 30.5 | ▲ 5.1 | ▲ 7.5 | ▲ 15.3 | ▲ 15.3 |
| 非 製 造 業 | 1.8 | 4.7 | ▲ 3.9 | 10.9 | 23.3 | ▲ 38.0 | ▲ 16.1 | ▲ 40.3 | ▲ 27.0 | 13.6 | 13.6 |

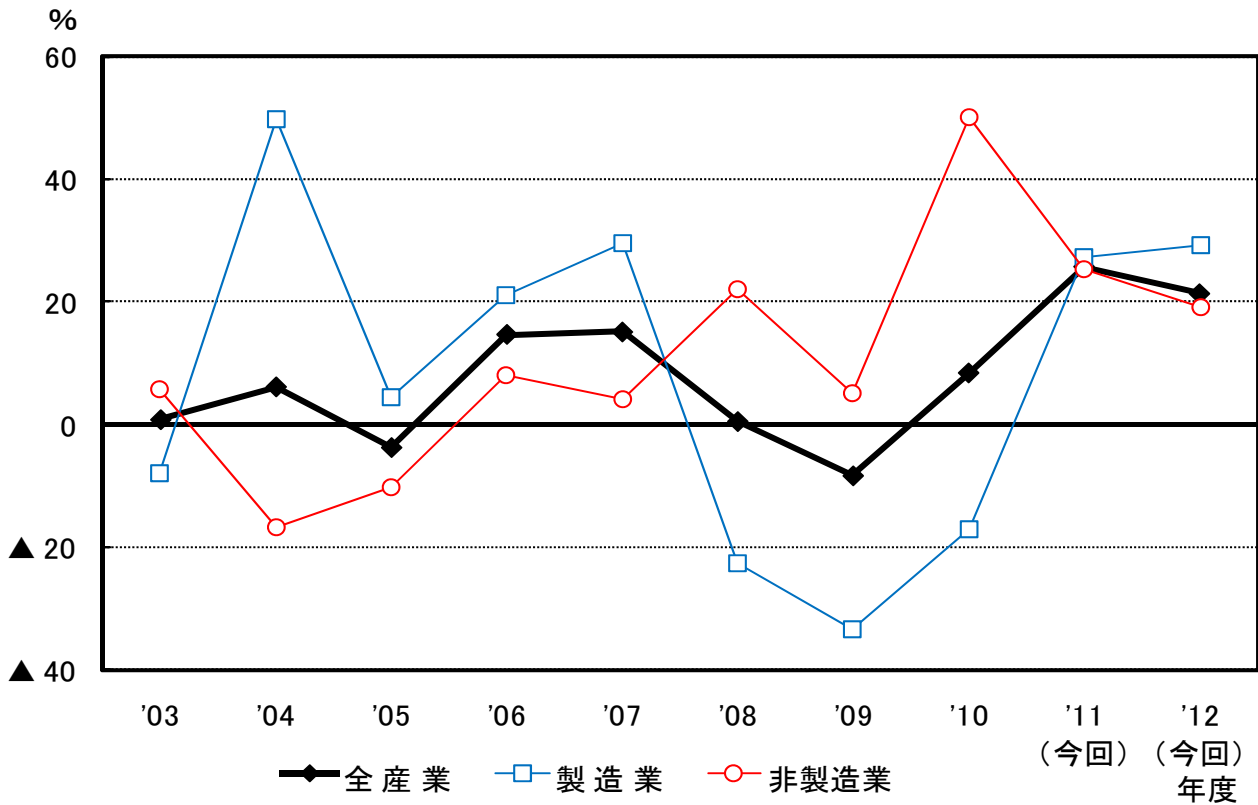
【 福 島 県 】

1. 業種別設備投資動向

(単位：億円、%)

| | 投 資 額 | | | 寄与度 | 構 成 比 | |
|---------|--------|--------|------|------|--------|--------|
| | 2011年度 | 2012年度 | 伸び率 | | 2011年度 | 2012年度 |
| 全 産 業 | 2,442 | 2,962 | 21.3 | 21.3 | 100.0 | 100.0 |
| 製 造 業 | 522 | 675 | 29.4 | 6.3 | 21.4 | 22.8 |
| 非 製 造 業 | 1,920 | 2,287 | 19.1 | 15.0 | 78.6 | 77.2 |

2. 設備投資額伸び率推移



(単位：%)

| | 実 績 | | | | | | | | | | 計 画 |
|---------|-------|--------|--------|------|------|--------|--------|--------|----------|----------|----------|
| | '03 | '04 | '05 | '06 | '07 | '08 | '09 | '10 | '11 (今回) | '12 (今回) | '12 (今回) |
| 全 産 業 | 0.9 | 6.2 | ▲ 3.6 | 14.7 | 15.1 | 0.6 | ▲ 8.2 | 8.5 | 25.7 | 21.3 | |
| 製 造 業 | ▲ 7.9 | 49.9 | 4.6 | 21.2 | 29.7 | ▲ 22.5 | ▲ 33.5 | ▲ 17.0 | 27.2 | 29.4 | |
| 非 製 造 業 | 5.9 | ▲ 16.8 | ▲ 10.1 | 8.1 | 4.0 | 22.0 | 5.1 | 50.0 | 25.3 | 19.1 | |

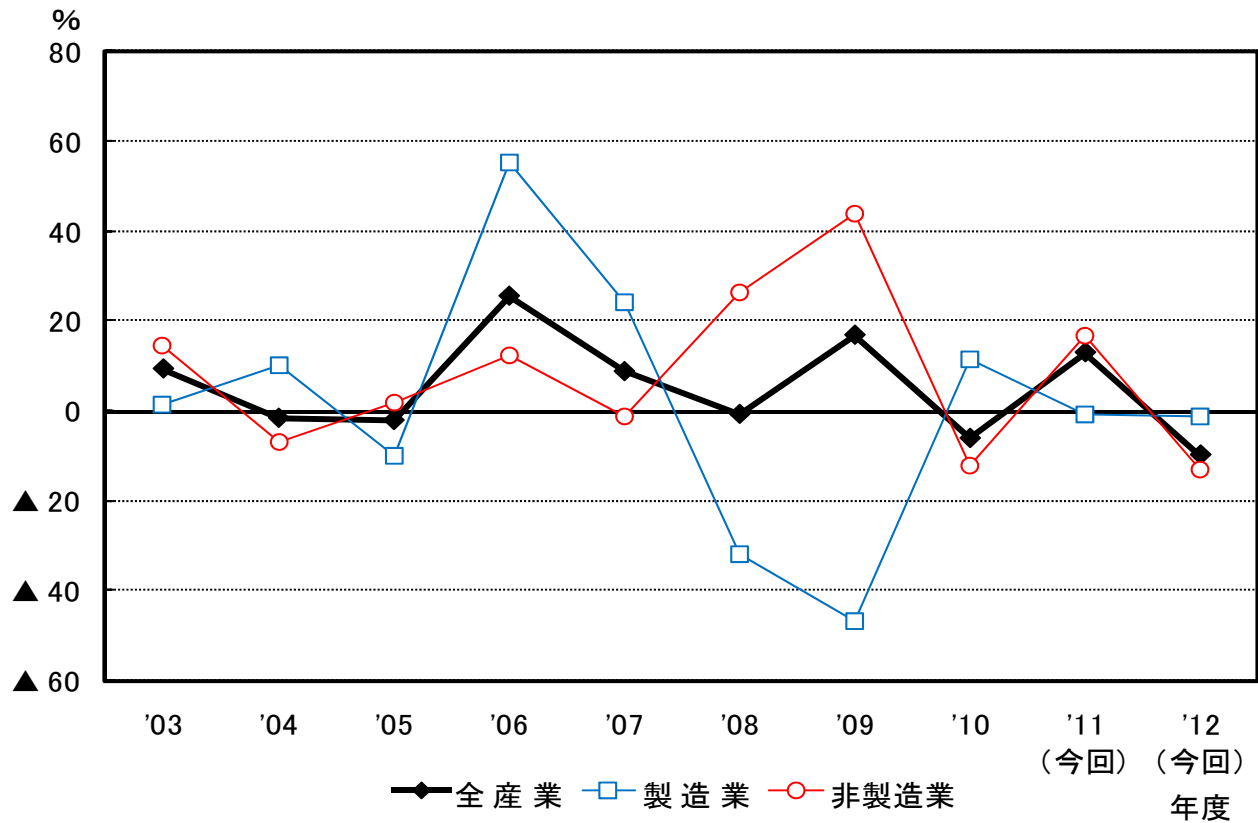
【 新 潟 県 】

1. 業種別設備投資動向

(単位：億円、%)

| | 投 資 額 | | | 寄与度 | 構 成 比 | |
|---------|--------|--------|--------|-------|--------|--------|
| | 2011年度 | 2012年度 | 伸び率 | | 2011年度 | 2012年度 |
| 全 産 業 | 2,239 | 2,018 | ▲ 9.9 | ▲ 9.9 | 100.0 | 100.0 |
| 製 造 業 | 586 | 578 | ▲ 1.4 | ▲ 0.4 | 26.2 | 28.6 |
| 非 製 造 業 | 1,653 | 1,440 | ▲ 12.9 | ▲ 9.5 | 73.8 | 71.4 |

2. 設備投資額伸び率推移



(単位：%)

| | 実 績 | | | | | | | | | | 計 画 |
|---------|------|-------|-------|------|-------|--------|--------|--------|----------|----------|-----|
| | '03 | '04 | '05 | '06 | '07 | '08 | '09 | '10 | '11 (今回) | '12 (今回) | |
| 全 産 業 | 9.3 | ▲ 1.7 | ▲ 2.2 | 25.5 | 8.7 | ▲ 0.8 | 16.8 | ▲ 6.2 | 12.9 | ▲ 9.9 | |
| 製 造 業 | 1.3 | 10.1 | ▲ 9.9 | 55.2 | 23.9 | ▲ 32.1 | ▲ 47.0 | 11.6 | ▲ 0.8 | ▲ 1.4 | |
| 非 製 造 業 | 14.3 | ▲ 7.1 | 1.8 | 12.5 | ▲ 1.3 | 26.5 | 43.8 | ▲ 12.1 | 16.6 | ▲ 12.9 | |



日本政策投資銀行
Development Bank of Japan