



## 2014・2015・2016年度 東北地域設備投資計画調査

### 全産業は微減も製造業は3年連続の増加

～再生可能エネルギー関連が反動減も、電子部品が製造業全体を牽引～

・ 調査要領 .....	1
・ 東北地域設備投資動向 .....	2
・ 県別設備投資動向 .....	11

#### お問い合わせ先

株式会社日本政策投資銀行 東北支店企画調査課 本松、岩田、清水

TEL:022-227-8182

HP :<http://www.dbj.jp/>

## 調査要領

1. 調査対象 原則として資本金1億円以上の民間法人企業を対象  
(ただし、農業、林業、金融保険業などを除く)
2. 調査方法 郵送によるアンケート方式  
(調査票送付。必要に応じ電話聞き取り等により補足)
3. 調査時期 2015年6月25日を期日として実施  
(回答時期は主として6月)

### 4. 回答状況

	全 国	うち東北地域本社企業
対象会社数	11,451社	1,078社
回答会社数	6,031社	654社
回答率	52.7%	60.7%

- ・東北地域とは、青森県、岩手県、宮城県、秋田県、山形県、福島県、新潟県の各県である。
- ・東北地域の対象会社数・回答会社数は、東北に本社を置く企業(東北地域本社企業)の社数である。
- ・東北地域へ投資があると回答した全国の会社数は、1,091社である(うち東北地域本社企業603社)。

### 5. 本調査の特色

- (1) 工事地点ベース …………… 東北に本社を置く企業・他地域に本社を置く企業にかかわらず、東北地域内の設備投資を各県別に集計。
- (2) 主業基準分類 …………… 原則として、主業基準分類(企業の主たる業種に基づき分類)で集計。
- (3) 設備投資額 …………… 自社(子会社、関係会社を含まない)の有形固定資産に対する国内投資額。

### 6. 調査時点と対象年度

年1回実施。各年度について計画から実績化するまで合計3回の調査を行う。

対象年度 調査年	2014年度	2015年度	2016年度
2014年	当年度計画	翌年度計画	
2015年	前年度実績	当年度計画	翌年度計画
2016年		前年度実績	当年度計画
2017年			前年度実績

(注) 本文および図表の数値に関する注意事項

1. 投資額、増減額は、億円未満を四捨五入して表示。このため内訳の合計が一致しない場合がある。
2. 増減額、寄与度、構成比は、百万円単位の投資額をもとに算出。

## ．東北地域設備投資動向

### ・2013・2014 年度実績

- 1．東北地域の2014年度の設備投資実績は、全産業で二桁の大幅増となった。
- 2．製造業は、一部業種が減少したものの、石油がLNG受入基地の増強投資などで、その他製造業が能力増強などで増加し、多くの業種で増加となったことから、製造業全体では2年連続の増加となった。
- 3．非製造業は、その他非製造業が大型新設投資の一服等から減少となったものの、電力が抑制していた維持更新投資の再開等により増加となったこと等から、非製造業全体では3年振りの増加となった。

### ・2014・2015 年度計画

- 1．東北地域の2015年度の設備投資計画は、全産業で若干の減少に転じる。
- 2．製造業は、石油、食品で新規投資が一段落したことにより減少したものの、電気機械で工場新設や生産能力増強投資が寄与し、全体では3年連続の増加となる。
- 3．非製造業は、その他非製造業が天然ガス関連の設備投資により増加したものの、電力で再生可能エネルギー関連投資の一段落や、卸売・小売や不動産で大型物流センターや大規模商業施設の設備投資が一巡したことに伴い減少となったこと等から、非製造業全体では2年ぶりの減少となる。

表 - 1 2014・2015・2016 年度 東北地域設備投資動向

(単位：億円、%)

東 北	2014年度 (実績) (回答件数 1,570件)			2015年度 (計画) (回答件数 1,716件)			2016年度 (計画) (回答件数 1,122件)		
	2013年度 実績	2014年度 実績	伸び率 '14/'13	2014年度 実績	2015年度 計画	伸び率 '15/'14	2015年度 計画	2016年度 計画	伸び率 '16/'15
全産業	8,658	10,423	20.4	5,457	5,307	2.7	2,505	2,027	19.1
(除電力)	( 3,867 )	( 4,534 )	( 17.2 )	( 4,681 )	( 4,770 )	( 1.9 )	( 1,980 )	( 1,759 )	( 11.2 )
製造業	1,919	2,481	29.2	2,638	2,812	6.6	888	825	7.1
非製造業	6,738	7,942	17.9	2,819	2,495	11.5	1,617	1,202	25.7
(除電力)	( 1,947 )	( 2,053 )	( 5.4 )	( 2,043 )	( 1,959 )	( 4.1 )	( 1,092 )	( 934 )	( 14.5 )

表 - 2 - 1 東北地域設備投資額伸び率長期推移

(単位：%)

東北	実績									計画
	'06	'07	'08	'09	'10	'11	'12	'13	'14 (今回)	'15 (今回)
全産業	10.4	11.9	▲ 9.8	1.5	▲ 8.6	16.8	▲ 15.8	▲ 0.5	20.4	▲ 2.7
(除電力)	(21.1)	(1.2)	(▲ 24.0)	(▲ 11.6)	(▲ 18.2)	(26.1)	(▲ 17.1)	(14.2)	(17.2)	(1.9)
製造業	29.2	9.1	▲ 27.0	▲ 28.2	▲ 6.7	34.8	▲ 22.9	5.3	29.2	6.6
非製造業	▲ 1.2	14.0	2.5	13.8	▲ 9.8	12.1	▲ 13.3	▲ 2.1	17.9	▲ 11.5
(除電力)	(10.6)	(▲ 10.4)	(▲ 18.5)	(9.1)	(▲ 28.8)	(14.1)	(▲ 7.4)	(24.6)	(5.4)	(▲ 4.1)

表 - 2 - 2

【伸び率長期推移グラフ】

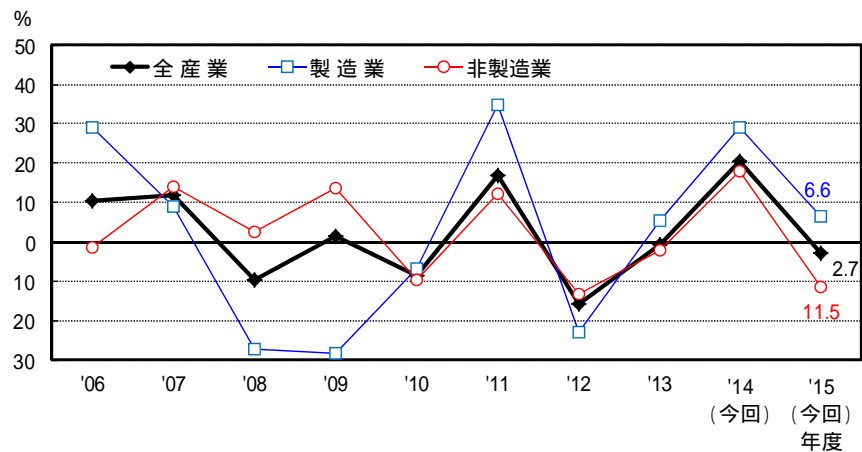


表 - 2 - 3

【伸び率長期推移グラフ】  
(除電力)

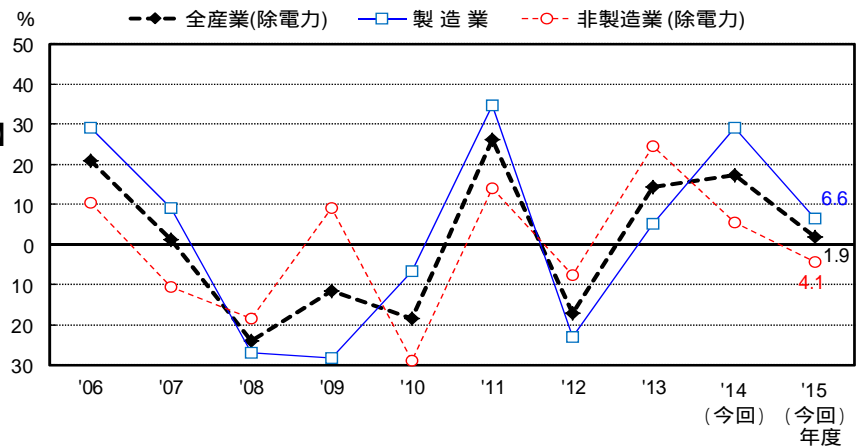


表 - 3 2014・2015・2016年度 全国設備投資動向

(単位：億円、%)

全国	2014年度 (実績)			2015年度 (計画)			2016年度 (計画)		
	2013年度 実績	2014年度 実績	伸び率 '14/'13	2014年度 実績	2015年度 計画	伸び率 '15/'14	2015年度 計画	2016年度 計画	伸び率 '16/'15
全産業	177,504	189,784	6.9	184,930	209,447	13.3	50,429	46,272	8.2
(除電力)	(154,866)	(166,899)	(7.8)	(169,388)	(188,979)	(11.6)	(48,191)	(44,545)	(7.6)
製造業	58,903	61,827	5.0	63,268	77,909	23.1	15,485	14,116	8.8
非製造業	118,601	127,957	7.9	121,662	131,538	8.1	34,945	32,156	8.0
(除電力)	(95,963)	(105,072)	(9.5)	(106,120)	(111,070)	(4.7)	(32,707)	(30,429)	(7.0)

表 - 4 - 1 2014・2015年度 東北地域業種別設備投資動向

(単位：億円、%)

回答件数 1,716件	投 資 額			寄与度	構 成 比	
	2014年度	2015年度	伸び率		2014年度	2015年度
全産業	5,457	5,307	2.7	2.7	100.0	100.0
製造業	2,638	2,812	6.6	3.2	48.3	53.0
食品	328	247	24.6	1.5	6.0	4.7
繊維	4	1	77.4	0.1	0.1	0.0
紙・パルプ	290	241	17.0	0.9	5.3	4.5
化学	477	430	9.8	0.9	8.7	8.1
石油	308	125	59.5	3.4	5.7	2.4
窯業・土石	89	63	29.0	0.5	1.6	1.2
鉄鋼	64	50	22.3	0.3	1.2	0.9
非鉄金属	105	181	72.0	1.4	1.9	3.4
一般機械	171	208	21.6	0.7	3.1	3.9
電気機械	331	717	116.5	7.1	6.1	13.5
精密機械	97	150	53.4	1.0	1.8	2.8
輸送用機械	195	217	11.0	0.4	3.6	4.1
その他製造業	177	182	2.9	0.1	3.2	3.4
非製造業	2,819	2,495	11.5	5.9	51.7	47.0
建設	82	96	18.2	0.3	1.5	1.8
卸売・小売	589	492	16.4	1.8	10.8	9.3
不動産	243	175	28.0	1.2	4.4	3.3
運輸	316	277	12.3	0.7	5.8	5.2
電力	776	536	30.9	4.4	14.2	10.1
ガス	184	158	14.4	0.5	3.4	3.0
通信・情報	221	225	1.9	0.1	4.1	4.2
リース	2	1	41.9	0.0	0.0	0.0
サービス	220	208	5.5	0.2	4.0	3.9
その他非製造業	187	327	74.8	2.6	3.4	6.2
全産業(除電力)	4,681	4,770	1.9	1.6	85.8	89.9
非製造業(除電力)	2,043	1,959	4.1	1.5	37.4	36.9

寄与度は、対象となる値にその構成要素である特定の値がどれだけの割合で影響を与えたかをとらえるものである。

計算式は次の通り 寄与度 = 今年度各業種増減額 ÷ 前年度全産業投資額 × 100

例：食品 寄与度 = (247-328) ÷ 5,457 × 100 = 1.5 (%)

表 - 4 - 2 2014・2015年度 業種別設備投資動向

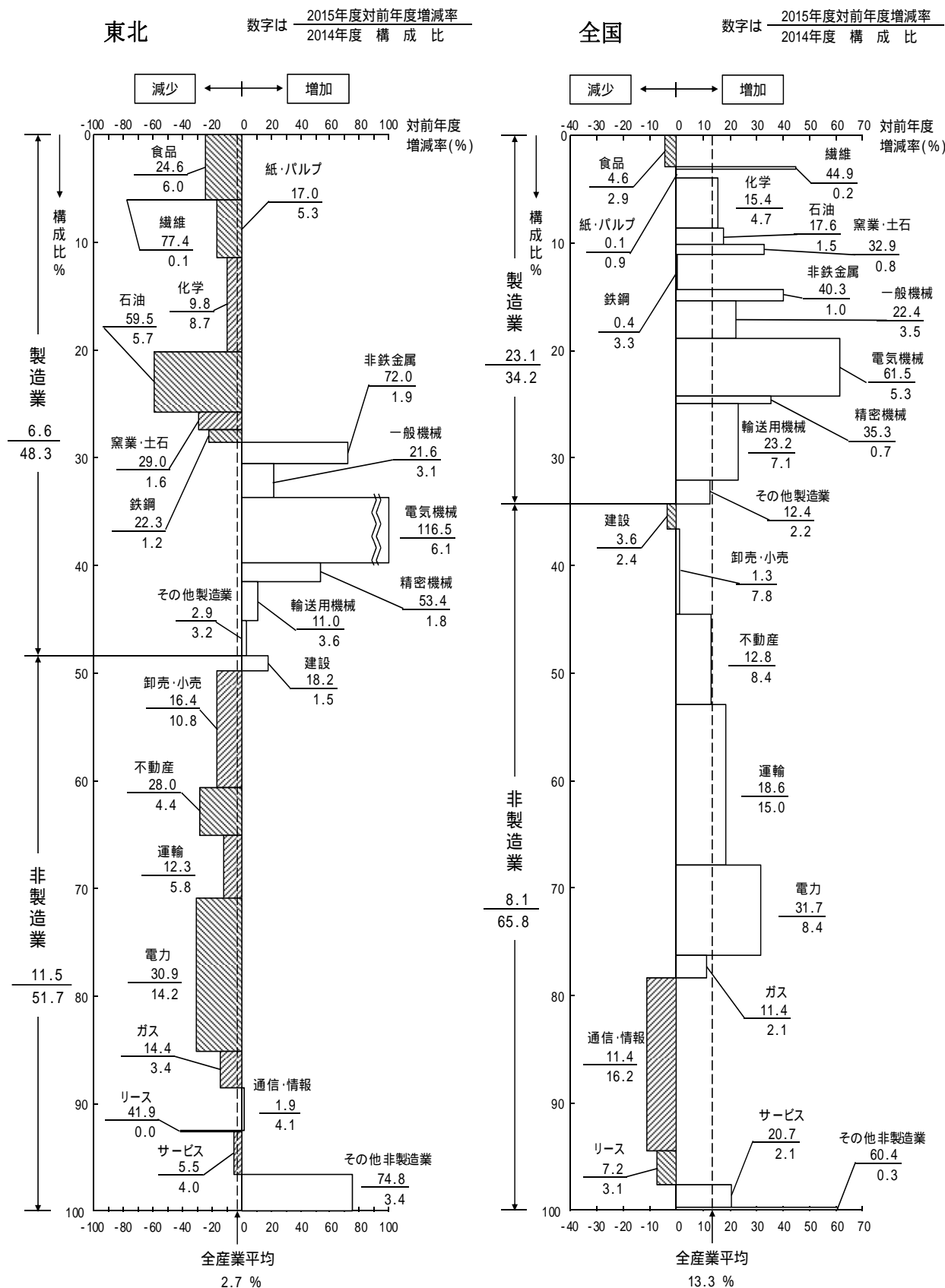


表 - 4 - 3 2014・2015年度 業種別設備投資動向（除電力）

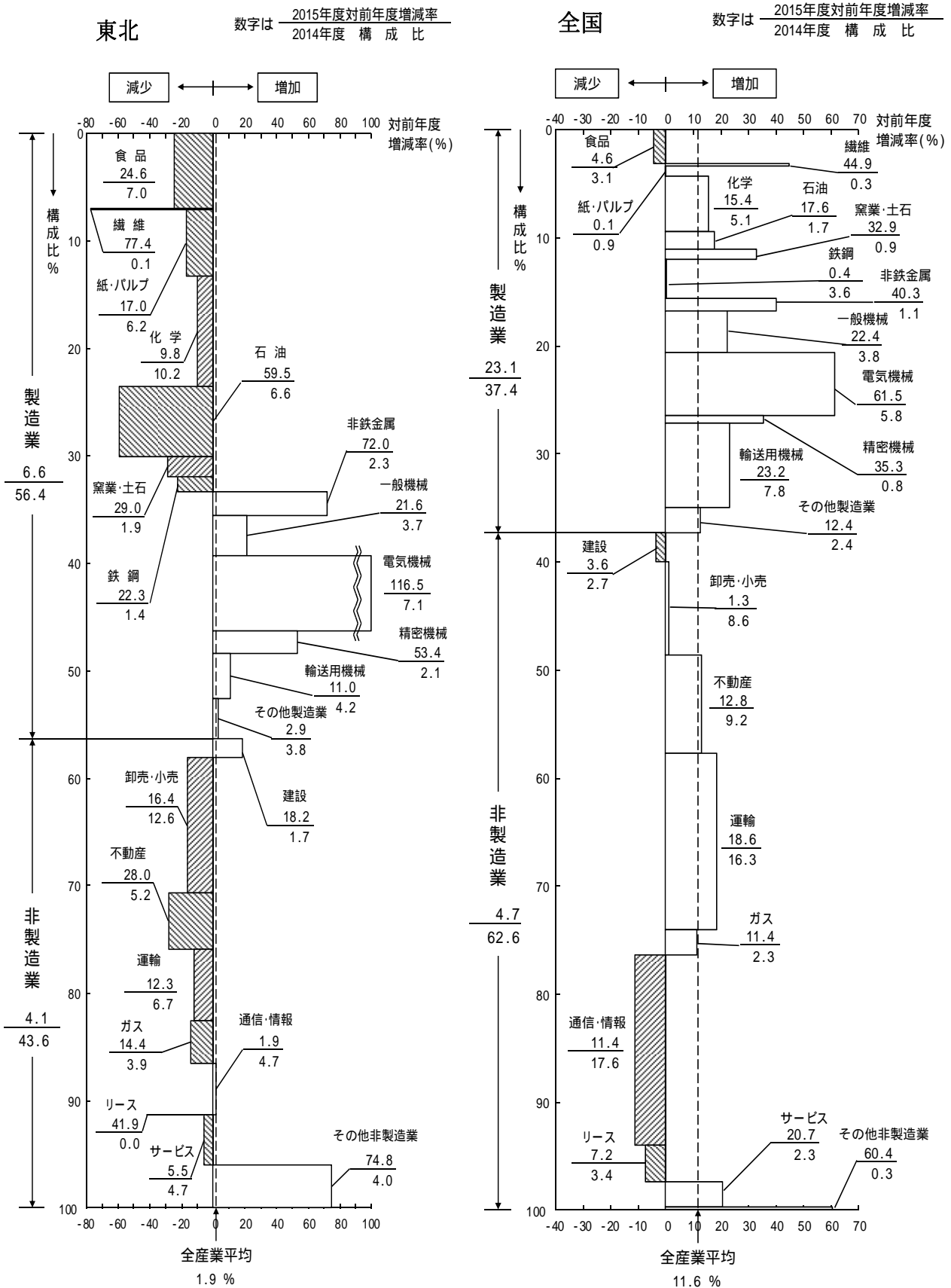


表 - 5 - 1 2013・2014年度 東北地域業種別設備投資動向

(単位：億円、%)

回答件数 1,570件	投 資 額			寄与度	構 成 比	
	2013年度	2014年度	伸び率		2013年度	2014年度
全産業	8,658	10,423	20.4	20.4	100.0	100.0
製造業	1,919	2,481	29.2	6.5	22.2	23.8
食品	232	317	36.7	1.0	2.7	3.0
繊維	9	4	56.5	0.1	0.1	0.0
紙・パルプ	193	189	2.0	0.0	2.2	1.8
化学	345	496	43.8	1.7	4.0	4.8
石油	118	308	162.4	2.2	1.4	3.0
窯業・土石	54	87	61.7	0.4	0.6	0.8
鉄鋼	51	62	22.2	0.1	0.6	0.6
非鉄金属	120	101	15.7	0.2	1.4	1.0
一般機械	166	164	1.3	0.0	1.9	1.6
電気機械	244	279	14.5	0.4	2.8	2.7
精密機械	55	68	23.7	0.1	0.6	0.7
輸送用機械	213	235	10.4	0.3	2.5	2.3
その他製造業	120	169	40.3	0.6	1.4	1.6
非製造業	6,738	7,942	17.9	13.9	77.8	76.2
建設	99	80	18.6	0.2	1.1	0.8
卸売・小売	457	457	0.0	0.0	5.3	4.4
不動産	141	241	70.9	1.2	1.6	2.3
運輸	357	305	14.5	0.6	4.1	2.9
電力	4,791	5,889	22.9	12.7	55.3	56.5
ガス	125	173	39.0	0.6	1.4	1.7
通信・情報	186	207	11.1	0.2	2.1	2.0
リース	116	188	61.8	0.8	1.3	1.8
サービス	134	215	60.0	0.9	1.5	2.1
その他非製造業	333	187	43.8	1.7	3.8	1.8
全産業(除電力)	3,867	4,534	17.2	7.7	44.7	43.5
非製造業(除電力)	1,947	2,053	5.4	1.2	22.5	19.7





表 - 5 - 3 2013・2014年度 業種別設備投資動向（除電力）

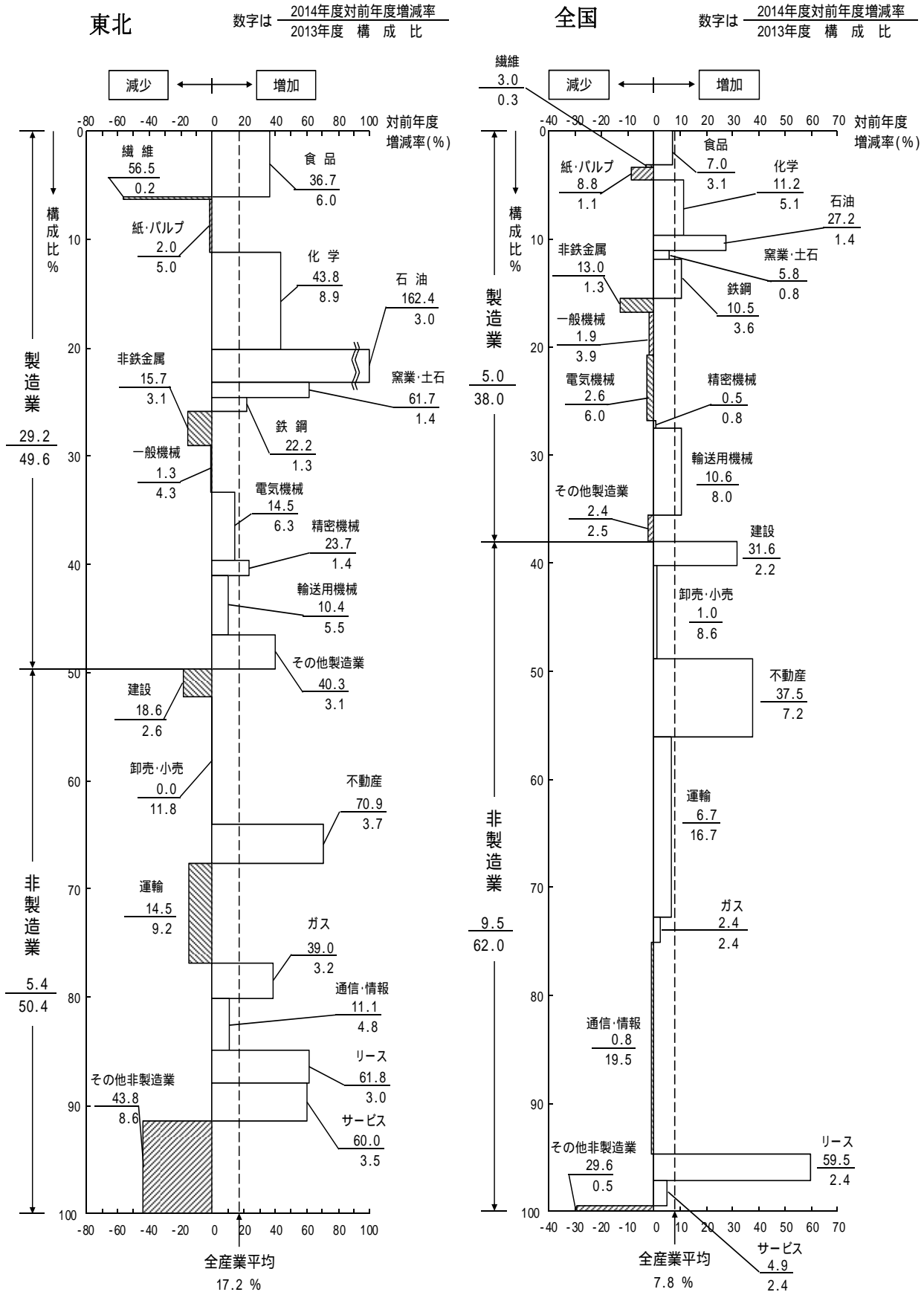


表 - 6 2014・2015年度 地域別設備投資動向

(単位: %)

	2014年度実績増減率			2015年度計画増減率			主要増減寄与業種(14・15年度対比)			
	全産業		非製造業 (除電力)	全産業		非製造業 (除電力)	増加寄与		減少寄与	
	製造業 (除電力)	(除電力)		製造業 (除電力)	(除電力)		業種名	寄与度	業種名	寄与度
全国	6.9 (7.8)	5.0 (9.5)	7.9 (11.6)	13.3 (11.6)	23.1 (4.7)	8.1 (4.7)	電気機械 運輸 電力	3.3 2.8 2.7	通信・情報 リース 食品	▲ 1.8 ▲ 0.2 ▲ 0.1
北海道	5.9 (20.1)	19.4 (20.4)	2.3 (20.4)	13.0 (1.7)	▲ 9.8 (7.7)	20.0 (7.7)	電力 サービス 不動産	11.9 2.8 1.6	石油 卸売・小売 紙・パルプ	▲ 2.5 ▲ 1.8 ▲ 0.8
東北	20.4 (17.2)	29.2 (5.4)	17.9 (1.9)	▲ 2.7 (1.9)	6.6 (▲ 4.1)	▲ 11.5 (▲ 4.1)	電気機械 その他非製造業 非鉄金属	7.1 2.6 1.4	電力 石油 卸売・小売	▲ 4.4 ▲ 3.4 ▲ 1.8
北関東 甲信	▲ 4.6 (8.5)	13.1 (▲ 4.5)	▲ 23.3 (11.9)	15.3 (11.9)	11.9 (11.9)	24.3 (11.9)	輸送用機械 電力 化学	5.1 4.0 2.2	石油 紙・パルプ 不動産	▲ 2.2 ▲ 1.3 ▲ 1.3
首都圏	17.0 (21.5)	7.0 (26.3)	19.9 (11.7)	12.2 (11.7)	23.7 (8.4)	9.2 (8.4)	不動産 運輸 化学	5.7 4.6 1.0	卸売・小売 建設 通信・情報	▲ 2.6 ▲ 0.7 ▲ 0.5
東海	9.7 (7.8)	5.3 (16.0)	17.8 (19.7)	20.3 (19.7)	26.7 (1.1)	4.6 (1.1)	輸送用機械 電気機械 一般機械	9.5 3.8 2.4	不動産 食品 リース	▲ 1.7 ▲ 0.5 ▲ 0.3
北陸	21.8 (15.6)	12.8 (23.4)	26.9 (36.3)	25.2 (36.3)	39.1 (29.1)	14.2 (29.1)	電気機械 その他非製造業 化学	9.1 4.8 3.7	不動産 食品 通信・情報	▲ 1.5 ▲ 0.3 ▲ 0.1
関西	▲ 2.7 (0.0)	▲ 1.0 (0.6)	▲ 3.4 (15.9)	15.0 (15.9)	39.7 (2.6)	4.1 (2.6)	一般機械 電気機械 化学	4.0 2.9 2.0	不動産 窯業・土石 紙・パルプ	▲ 2.8 ▲ 0.2 ▲ 0.1
中国	20.5 (22.3)	29.4 (2.4)	8.9 (5.9)	8.4 (5.9)	2.0 (17.7)	26.8 (17.7)	輸送用機械 電力 卸売・小売	4.1 2.6 2.0	食品 化学 精密機械	▲ 4.3 ▲ 1.1 ▲ 0.4
四国	▲ 3.4 (▲ 3.4)	▲ 0.7 (▲ 12.1)	▲ 7.2 (18.0)	16.7 (18.0)	18.5 (16.2)	11.2 (16.2)	電気機械 輸送用機械 非鉄金属	11.6 4.5 4.0	化学 石油 食品	▲ 7.0 ▲ 2.5 ▲ 2.1
九州	3.4 (13.6)	20.8 (8.0)	▲ 2.9 (7.8)	6.3 (7.8)	7.5 (8.1)	5.3 (8.1)	運輸 非鉄金属 電気機械	6.5 3.1 1.3	その他製造業 通信・情報 ガス	▲ 2.5 ▲ 1.8 ▲ 1.8

(注1) 全国には、地域別投資額未回答企業の計数を含む。

(注2) 沖縄県は九州に含まれず、全国に含まれる。

(注3) 北海道：北海道  
 東北：青森、岩手、宮城、秋田、山形、福島、新潟  
 北関東甲信：茨城、栃木、群馬、山梨、長野  
 首都圏：埼玉、千葉、神奈川、東京  
 東海：岐阜、静岡、愛知、三重  
 北陸：富山、石川、福井  
 関西：滋賀、京都、奈良、大阪、兵庫、和歌山  
 中国：鳥取、島根、岡山、広島、山口  
 四国：徳島、香川、愛媛、高知  
 九州：福岡、佐賀、長崎、大分、熊本、宮崎、鹿児島

## ． 県別設備投資動向

表 - 7 - 1 2014・2015 年度 東北地域県別設備投資動向

( 単位 : 億円、 % )

	県名	2014年度実績		2015年度計画		伸び率
		投資額	構成比	投資額	構成比	'15/'14
全 産 業	青 森	940	17.2	563	10.6	40.2
	岩 手	403	7.4	237	4.5	41.4
	宮 城	977	17.9	1,067	20.1	9.2
	秋 田	375	6.9	718	13.5	91.5
	山 形	445	8.1	318	6.0	28.5
	福 島	1,058	19.4	1,111	20.9	4.9
	新 潟	1,258	23.1	1,294	24.4	2.8
	計	5,457	100.0	5,307	100.0	2.7
製 造 業	青 森	411	15.6	241	8.6	41.2
	岩 手	126	4.8	115	4.1	8.4
	宮 城	406	15.4	489	17.4	20.5
	秋 田	134	5.1	509	18.1	280.2
	山 形	285	10.8	220	7.8	22.6
	福 島	620	23.5	569	20.2	8.2
	新 潟	657	24.9	668	23.8	1.7
	計	2,638	100.0	2,812	100.0	6.6
非 製 造 業	青 森	529	18.8	321	12.9	39.3
	岩 手	277	9.8	121	4.9	56.3
	宮 城	572	20.3	578	23.2	1.2
	秋 田	241	8.5	209	8.4	13.2
	山 形	160	5.7	98	3.9	39.0
	福 島	438	15.5	541	21.7	23.5
	新 潟	602	21.3	626	25.1	4.1
	計	2,819	100.0	2,495	100.0	11.5

表 - 7 - 2 2014・2015 年度 東北地域県別設備投資動向（除電力）

（単位：億円、％）

	県名	2014年度実績		2015年度計画		伸び率
		投資額	構成比	投資額	構成比	'15/'14
全 産 業 （ 除 電 力 ）	青 森	552	11.8	368	7.7	33.3
	岩 手	401	8.6	230	4.8	42.5
	宮 城	938	20.0	1,064	22.3	13.5
	秋 田	274	5.9	625	13.1	128.0
	山 形	444	9.5	317	6.6	28.6
	福 島	833	17.8	888	18.6	6.5
	新 潟	1,239	26.5	1,278	26.8	3.2
	計	4,681	100.0	4,770	100.0	1.9
製 造 業	青 森	411	15.6	241	8.6	41.2
	岩 手	126	4.8	115	4.1	8.4
	宮 城	406	15.4	489	17.4	20.5
	秋 田	134	5.1	509	18.1	280.2
	山 形	285	10.8	220	7.8	22.6
	福 島	620	23.5	569	20.2	8.2
	新 潟	657	24.9	668	23.8	1.7
	計	2,638	100.0	2,812	100.0	6.6
非 製 造 業 （ 除 電 力 ）	青 森	141	6.9	126	6.5	10.3
	岩 手	275	13.4	115	5.9	58.1
	宮 城	532	26.0	575	29.4	8.1
	秋 田	140	6.9	116	5.9	17.2
	山 形	159	7.8	97	5.0	39.1
	福 島	213	10.4	319	16.3	49.5
	新 潟	582	28.5	610	31.2	4.8
	計	2,043	100.0	1,959	100.0	4.1

# 【 青 森 県 】

## 1. 業種別設備投資動向

(単位:億円、%)

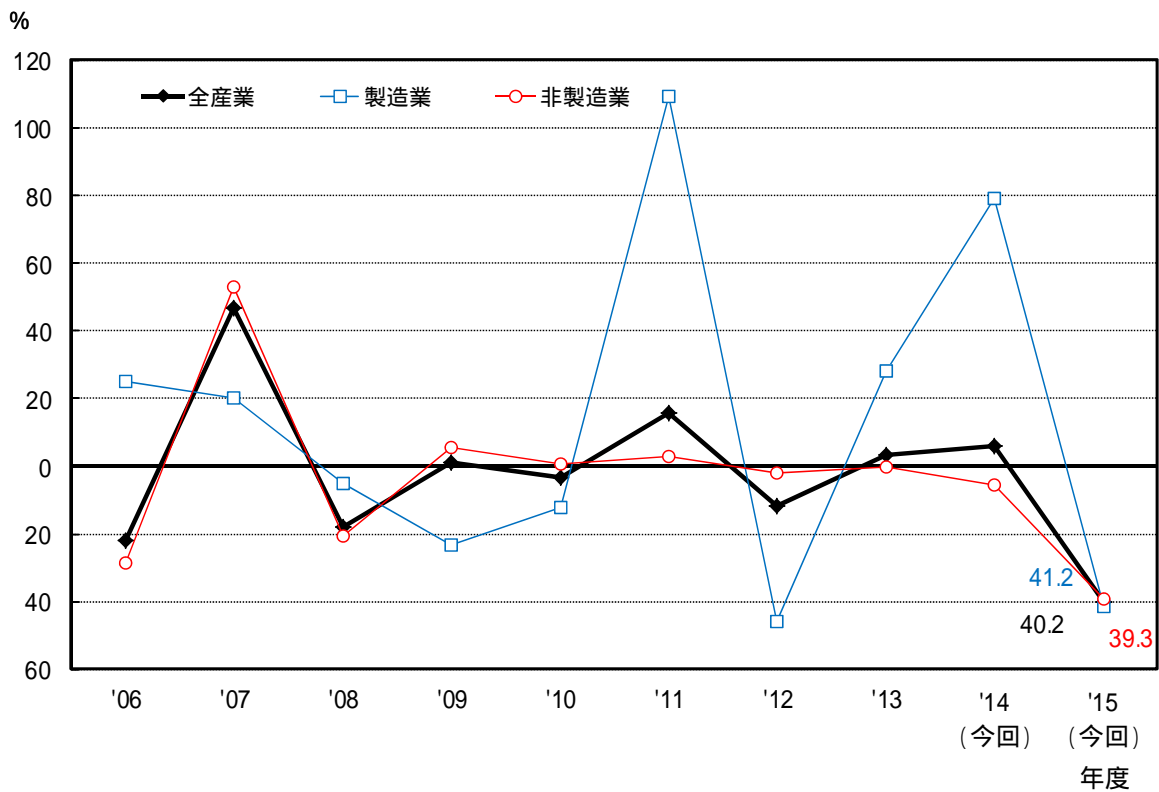
	投 資 額			寄与度
	2014年度	2015年度	伸び率	
全産業	940	563	▲ 40.2	▲ 40.2
製造業	411	241	▲ 41.2	▲ 18.0
非製造業	529	321	▲ 39.3	▲ 22.1

## 2. 設備投資額伸び率推移

(単位:%)

	実 績										計 画
	'06	'07	'08	'09	'10	'11	'12	'13	'14 (今回)	'15 (今回)	
全産業	▲ 22.0	46.5	▲ 18.1	0.9	▲ 3.5	15.7	▲ 11.6	3.3	5.8	▲ 40.2	
製造業	25.2	20.3	▲ 5.0	▲ 23.2	▲ 12.0	109.4	▲ 46.0	28.1	79.2	▲ 41.2	
非製造業	▲ 28.5	52.8	▲ 20.6	5.4	0.6	2.8	▲ 1.9	▲ 0.4	▲ 5.5	▲ 39.3	

### 【伸び率長期推移グラフ】



# 【 岩 手 県 】

## 1. 業種別設備投資動向

(単位:億円、%)

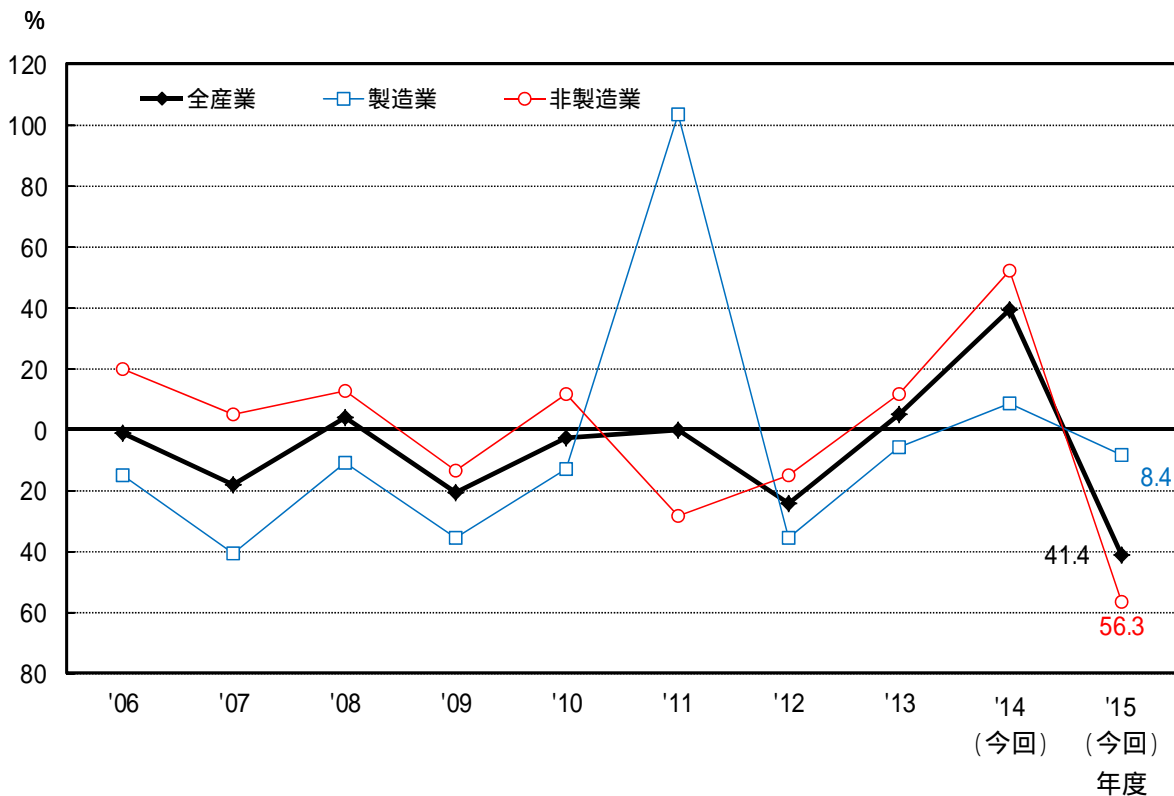
	投 資 額			寄与度
	2014年度	2015年度	伸び率	
全産業	403	237	▲ 41.4	▲ 41.4
製造業	126	115	▲ 8.4	▲ 2.6
非製造業	277	121	▲ 56.3	▲ 38.7

## 2. 設備投資額伸び率推移

(単位:%)

	実 績										計 画
	'06	'07	'08	'09	'10	'11	'12	'13	'14 (今回)	'15 (今回)	
全産業	▲ 1.0	▲ 18.1	4.1	▲ 20.6	▲ 2.9	▲ 0.0	▲ 24.5	5.1	39.3	▲ 41.4	
製造業	▲ 15.0	▲ 40.6	▲ 11.1	▲ 35.6	▲ 13.2	103.3	▲ 35.5	▲ 5.6	8.6	▲ 8.4	
非製造業	20.0	5.2	12.6	▲ 13.5	11.4	▲ 28.3	▲ 15.0	11.4	51.9	▲ 56.3	

### 【伸び率長期推移グラフ】



# 【 宮 城 県 】

## 1. 業種別設備投資動向

(単位:億円、%)

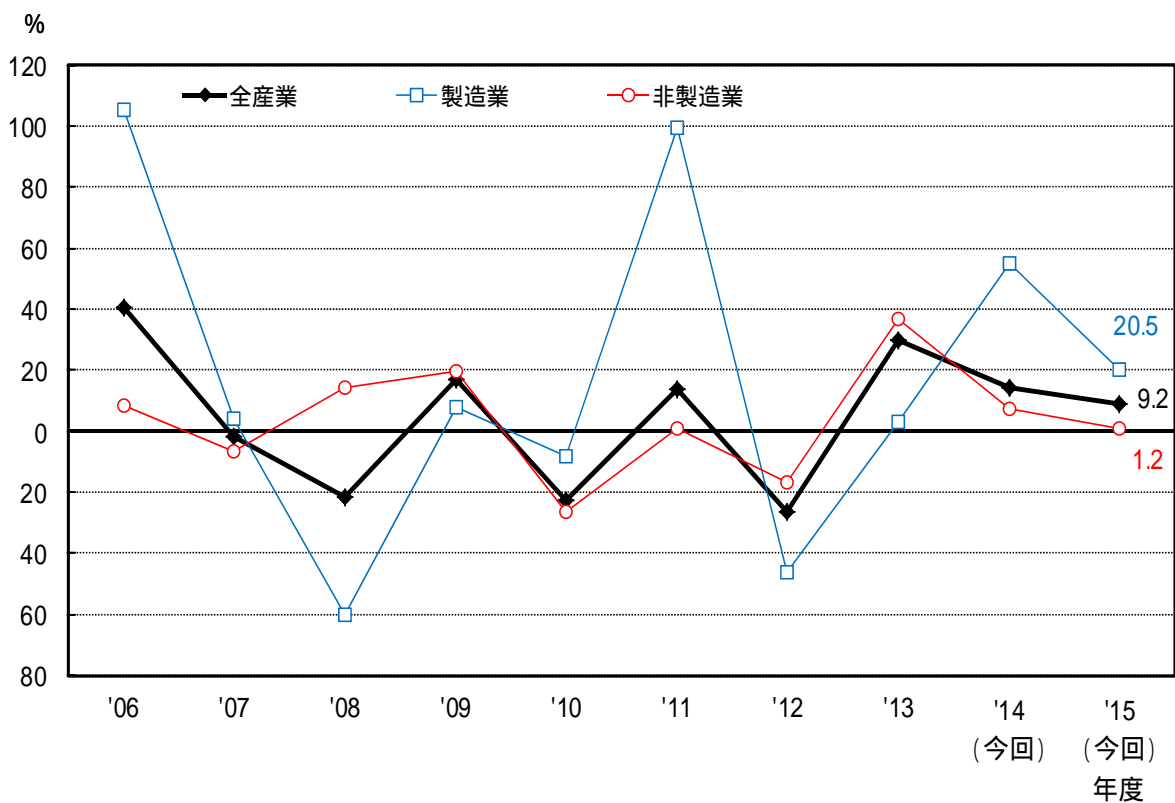
	投 資 額			寄与度
	2014年度	2015年度	伸び率	
全産業	977	1,067	9.2	9.2
製造業	406	489	20.5	8.5
非製造業	572	578	1.2	0.7

## 2. 設備投資額伸び率推移

(単位:%)

	実 績										計 画
	'06	'07	'08	'09	'10	'11	'12	'13	'14 (今回)	'15 (今回)	
全産業	40.4	▲ 1.6	▲ 21.4	16.8	▲ 22.8	14.0	▲ 26.5	29.8	14.5	9.2	
製造業	105.2	3.9	▲ 60.2	7.9	▲ 8.4	99.7	▲ 46.0	3.2	54.9	20.5	
非製造業	8.6	▲ 6.8	14.2	19.7	▲ 26.2	0.9	▲ 16.9	37.0	7.4	1.2	

### 【伸び率長期推移グラフ】





# 【 秋 田 県 】

## 1. 業種別設備投資動向

(単位:億円、%)

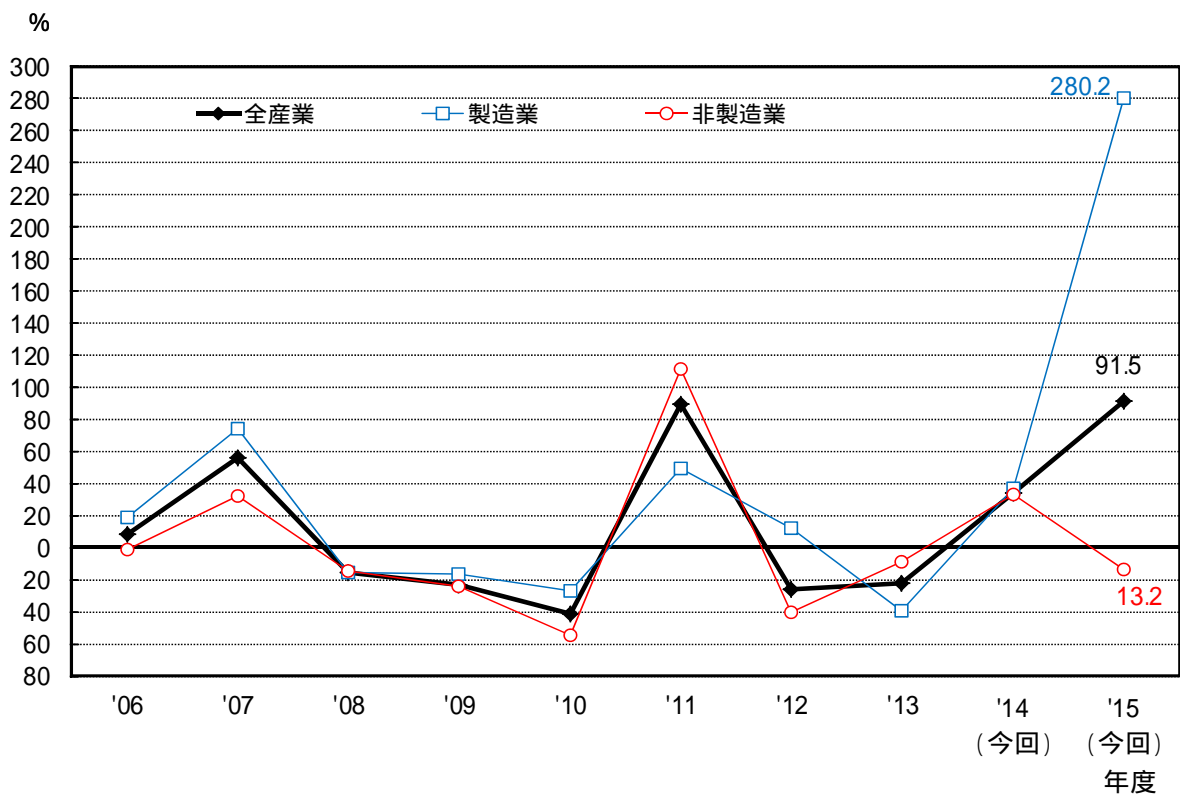
	投 資 額			寄与度
	2014年度	2015年度	伸び率	
全産業	375	718	91.5	91.5
製造業	134	509	280.2	100.1
非製造業	241	209	▲ 13.2	▲ 8.5

## 2. 設備投資額伸び率推移

(単位:%)

	実 績										計 画
	'06	'07	'08	'09	'10	'11	'12	'13	'14 (今回)	'15 (今回)	'15 (今回)
全産業	8.6	55.9	▲ 15.5	▲ 22.8	▲ 40.9	89.8	▲ 26.3	▲ 22.0	34.5	91.5	91.5
製造業	18.7	74.6	▲ 15.9	▲ 16.1	▲ 27.0	49.2	12.0	▲ 39.0	36.8	280.2	280.2
非製造業	▲ 1.4	32.5	▲ 14.9	▲ 24.6	▲ 54.5	111.4	▲ 40.1	▲ 9.0	33.4	▲ 13.2	▲ 13.2

### 【伸び率長期推移グラフ】



# 【 山 形 県 】

## 1. 業種別設備投資動向

(単位:億円、%)

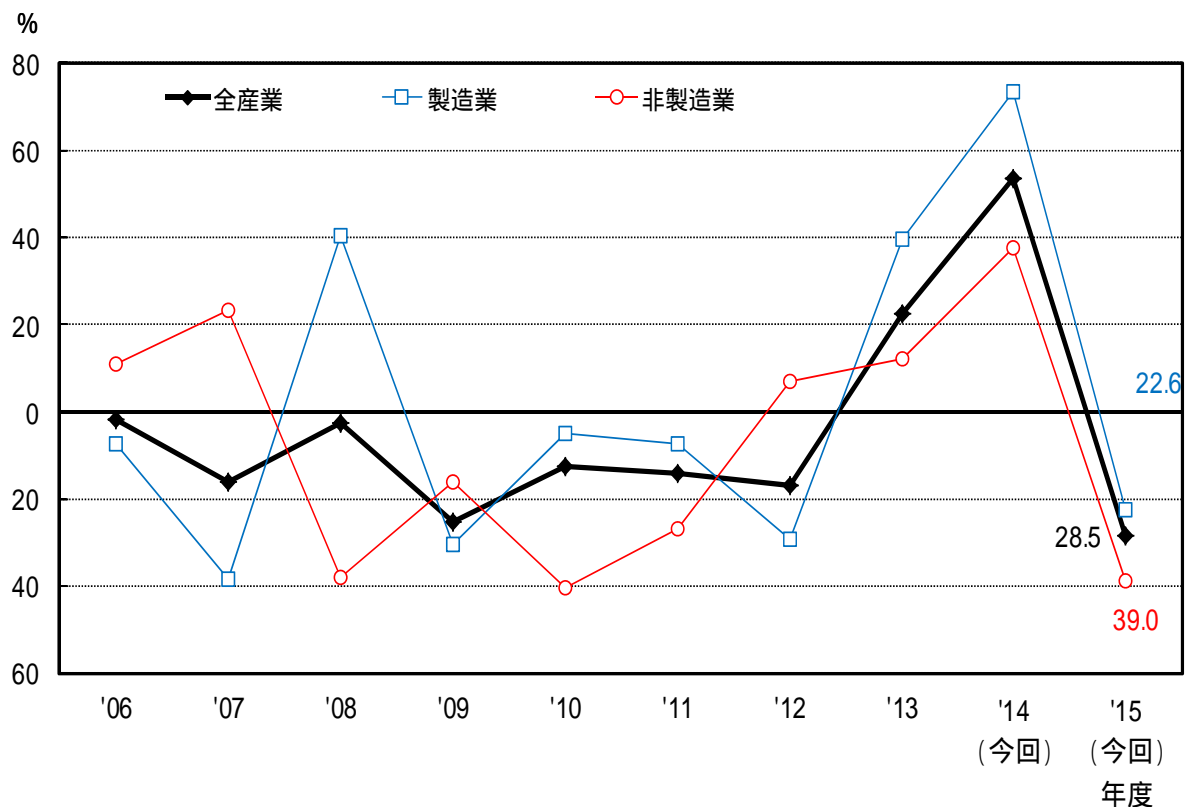
	投 資 額			寄与度
	2014年度	2015年度	伸び率	
全産業	445	318	▲ 28.5	▲ 28.5
製造業	285	220	▲ 22.6	▲ 14.5
非製造業	160	98	▲ 39.0	▲ 14.0

## 2. 設備投資額伸び率推移

(単位:%)

	実 績										計 画
	'06	'07	'08	'09	'10	'11	'12	'13	'14 (今回)	'15 (今回)	
全産業	▲ 2.0	▲ 16.1	▲ 2.7	▲ 25.2	▲ 12.6	▲ 14.2	▲ 17.0	22.3	53.3	▲ 28.5	
製造業	▲ 7.6	▲ 38.6	40.2	▲ 30.5	▲ 5.1	▲ 7.5	▲ 29.3	39.4	73.2	▲ 22.6	
非製造業	10.9	23.3	▲ 38.0	▲ 16.1	▲ 40.3	▲ 27.0	6.8	12.2	37.6	▲ 39.0	

### 【伸び率長期推移グラフ】



# 【 福 島 県 】

## 1. 業種別設備投資動向

(単位:億円、%)

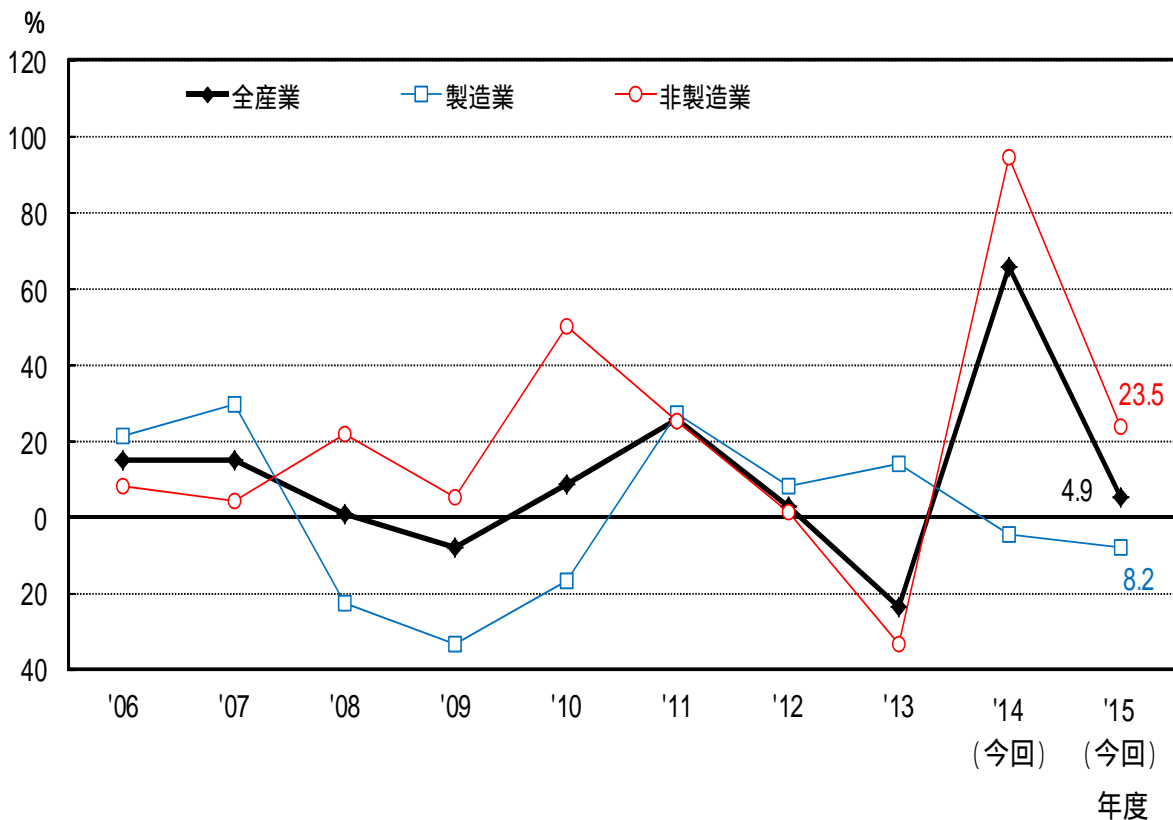
	投 資 額			寄与度
	2014年度	2015年度	伸び率	
全産業	1,058	1,111	4.9	4.9
製造業	620	569	▲ 8.2	▲ 4.8
非製造業	438	541	23.5	9.7

## 2. 設備投資額伸び率推移

(単位:%)

	実 績										計 画
	'06	'07	'08	'09	'10	'11	'12	'13	'14 (今回)	'15 (今回)	
全産業	14.7	15.1	0.6	▲ 8.2	8.5	25.7	2.8	▲ 23.6	65.5	4.9	
製造業	21.2	29.7	▲ 22.5	▲ 33.5	▲ 17.0	27.2	8.3	14.0	▲ 4.5	▲ 8.2	
非製造業	8.1	4.0	22.0	5.1	50.0	25.3	1.4	▲ 33.2	94.7	23.5	

### 【伸び率長期推移グラフ】



# 【 新 潟 県 】

## 1. 業種別設備投資動向

(単位:億円、%)

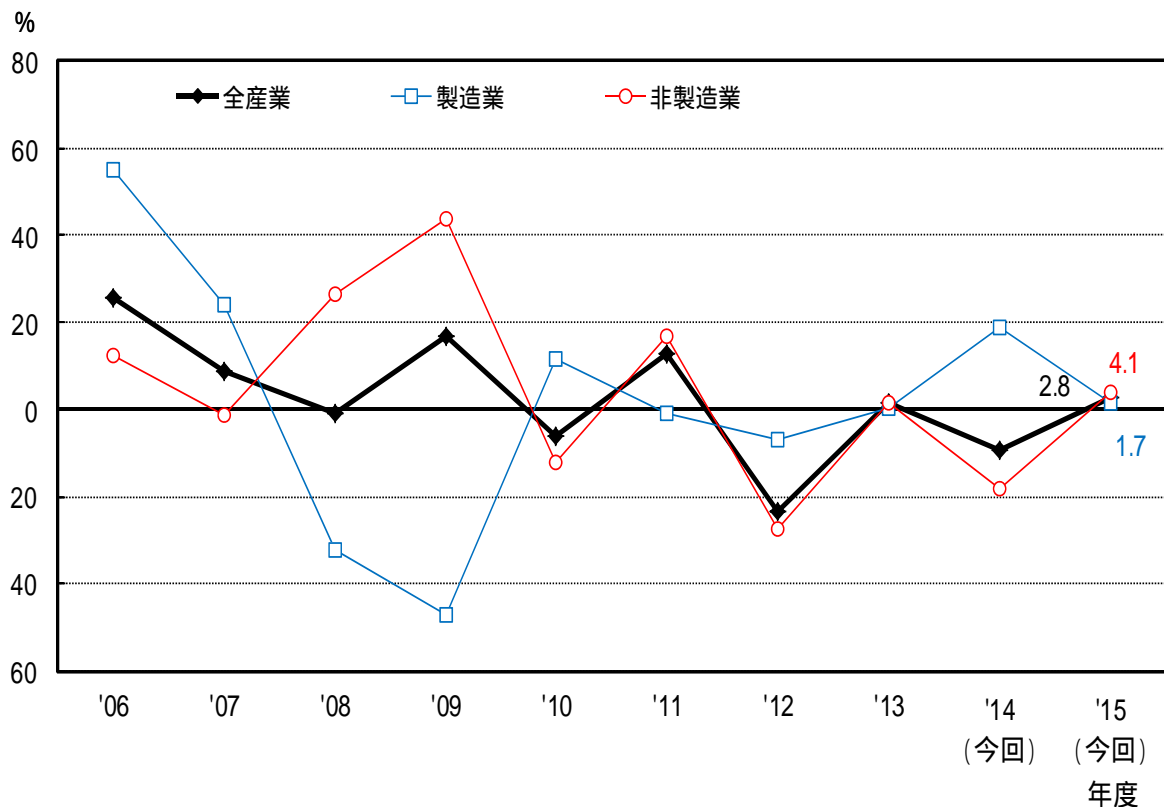
	投 資 額			寄与度
	2014年度	2015年度	伸び率	
全産業	1,258	1,294	2.8	2.8
製造業	657	668	1.7	0.9
非製造業	602	626	4.1	1.9

## 2. 設備投資額伸び率推移

(単位:%)

	実 績										計 画
	'06	'07	'08	'09	'10	'11	'12	'13	'14 (今回)	'15 (今回)	'15 (計画)
全産業	25.5	8.7	▲ 0.8	16.8	▲ 6.2	12.9	▲ 23.2	1.5	▲ 9.5	2.8	2.8
製造業	55.2	23.9	▲ 32.1	▲ 47.0	11.6	▲ 0.8	▲ 7.1	0.5	18.9	1.7	1.7
非製造業	12.5	▲ 1.3	26.5	43.8	▲ 12.1	16.6	▲ 27.2	1.7	▲ 18.2	4.1	4.1

### 【伸び率長期推移グラフ】





日本政策投資銀行  
Development Bank of Japan